

รายงานสถานะการลงทุน

รอบระยะเวลาบัญชี 6 เดือน

กองทุนเปิดพรินซิเพิล เกาหลี อีควิตี้

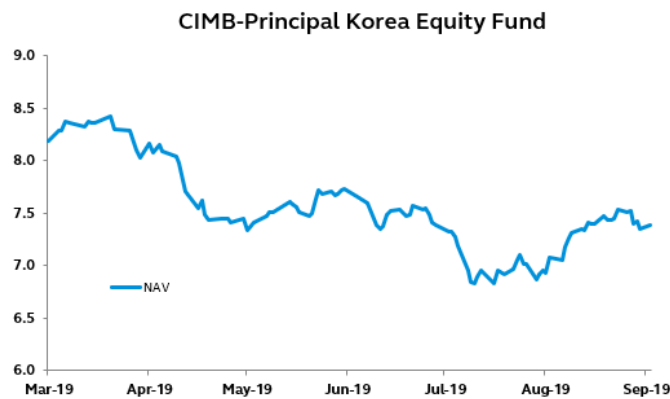
ตั้งแต่วันที่ 1 เมษายน 2562 – 30 กันยายน 2562

เรียน ท่านผู้ถือหุ้นกองทุน

บริษัทหลักทรัพย์จัดการกองทุน พรินซิเพิล จำกัด (บลจ. พรินซิเพิล) ขอนำส่งรายงานสำหรับระยะเวลา ตั้งแต่วันที่ 1 เมษายน 2562 ถึง วันที่ 30 กันยายน 2562 ของกองทุนเปิดซีไอเอ็มบี-พรินซิเพิล เกาหลี อีควิตี้ (“กองทุน”) ลงทุนในกองทุนในหน่วยลงทุนของกองทุน Mirae Asset Korea Equity Fund (กองทุนหลัก) เพียงกองทุนเดียว ซึ่งกองทุนหลัก มีนโยบายลงทุนในตราสารทุน และ ที่เกี่ยวข้องกัตราสารทุน ที่จดทะเบียนในประเทศเกาหลี หรือทำธุรกิจส่วนใหญ่ในประเทศเกาหลี

ในรอบบัญชีที่ผ่านมาผลการดำเนินงานของกองทุนปรับตัวลดลง -9.80% โดยช่วงที่ผ่านมาผลดำเนินงานของกองทุนปรับตัวลงอย่างต่อเนื่อง เป็นผลมาจากการฟื้นตัวของตลาดหุ้นเกาหลีช้ากว่าตลาดหุ้นอื่นๆทั่วโลกมาก จากสัดส่วนหลักของตลาดหุ้นกระจุกตัวอยู่ในกลุ่ม electronics, finance และ Chemicals มากกว่า 30%, 15% และ 10% ตามลำดับ ซึ่งเป็นกลุ่มอุตสาหกรรมที่ได้รับแรงกดดันโดยตรงจากสงครามการค้าระหว่างสหรัฐและจีน การปรับลงของอัตราผลตอบแทนพันธบัตรและอัตราดอกเบี้ยทั่วโลก และการชะลอตัวของเศรษฐกิจโลก อย่างไรก็ตามดีผลดำเนินงานของกองทุนได้เริ่มปรับตัวขึ้นในเดือน กันยายน 2562 ตามความคาดหวังต่อการเจรจาการค้าระหว่างสหรัฐและจีนที่มีความเป็นไปได้สูงขึ้น หลังจากที่ตัวเลขทางเศรษฐกิจของทั้ง 2 ประเทศเริ่มชะลอตัวชัดเจนมากขึ้น โดยเฉพาะในภาคการผลิต อีกปัจจัยสนับสนุนการลงทุนคือนโยบายการเงินแบบผ่อนคลายของธนาคารกลางหลักโดย FED ได้มีการปรับลดอัตราดอกเบี้ยถึง 3 ครั้งในปีนี้มีอยู่ที่ 1.50% – 1.75% ขณะที่ ECB ล่าสุดวันที่ 12 กันยายน 2562 ปรับลดอัตราดอกเบี้ยเงินฝากที่ธนาคารพาณิชย์ฝากไว้กับ ECB ลง 0.1% มาอยู่ที่ -0.50% พร้อมทั้งประกาศใช้มาตรการผ่อนคลายเชิงปริมาณ (QE) ขนาด 2 หมื่นล้านยูโร/เดือน โดยไม่ระบุเวลาสิ้นสุดโครงการ ที่สำคัญ BOK เองก็ได้ปรับลดอัตราดอกเบี้ยนโยบายลงแล้วถึง 2 ครั้งในปีนี้มีอยู่ที่ 1.25%

สำหรับมุมมองในอนาคตคาดว่าตลาดยังคงผันผวนอย่างต่อเนื่องแต่ด้วยความรุนแรงที่น้อยลง เนื่องจากความกังวลถึงการชะลอตัวของเศรษฐกิจโลกจากนโยบายทางการค้าของนาย Trump ที่ยังคงไม่มีความชัดเจนยังคงอยู่ แต่ธนาคารกลางหลักทั่วโลกออกมายืนยันถึงการใช้นโยบายการเงินแบบผ่อนคลายสนับสนุนเศรษฐกิจที่ชะลอตัว อย่างไรก็ตามนักลงทุนควรจับตามองอย่างใกล้ชิดต่อกระแสเงินลงทุน ตัวเลขทางเศรษฐกิจโดยเฉพาะภาคการส่งออก ความคืบหน้าของการเจรจาการค้าระหว่างสหรัฐและจีน และนโยบายกระตุ้นเศรษฐกิจที่อาจจะออกมาเพิ่มเติมในอนาคต เนื่องจากมูลค่าตลาดในปัจจุบันถือว่าค่อนข้างน่าสนใจเนื่องจากอัตราส่วน PBR ต่ำกว่า 1 เท่า



สุดท้ายนี้ บลจ. พรินซิเพิล ขอขอบคุณท่านผู้ถือหุ้นทุกท่าน ที่ได้มอบความไว้วางใจลงทุนในกองทุนรวมของ บลจ. พรินซิเพิล

ขอแสดงความนับถือ

บริษัทหลักทรัพย์จัดการกองทุน พรินซิเพิล จำกัด

รายงานของผู้ดูแลผลประโยชน์

เรียน ผู้ถือหุ้นวงลงทุน
กองทุนเปิดพริ้นซิเพิล เกาหลิ อีควิตี้

ตามที่ธนาคารสแตนดาร์ดชาร์เตอร์ด (ไทย) จำกัด (มหาชน) ("ธนาคารฯ") ในฐานะผู้ดูแลผลประโยชน์ กองทุนเปิดพริ้นซิเพิล เกาหลิ อีควิตี้ ("กองทุน") ได้ปฏิบัติหน้าที่เป็นผู้ดูแลผลประโยชน์ของกองทุน ซึ่งบริหารและจัดการโดยบริษัทหลักทรัพย์จัดการกองทุน พริ้นซิเพิล จำกัด สำหรับรอบระยะเวลาตั้งแต่ วันที่ 1 เมษายน 2562 ถึง วันที่ 30 กันยายน 2562

ธนาคารฯ เห็นว่าสำหรับรอบระยะเวลาดังกล่าว บริษัทหลักทรัพย์จัดการกองทุน พริ้นซิเพิล จำกัด ได้บริหารจัดการกองทุนโดยในสาระสำคัญเป็นไปตามโครงการจัดการกองทุน ซึ่งได้รับอนุมัติจากสำนักงานคณะกรรมการกำกับหลักทรัพย์และตลาดหลักทรัพย์ ตลอดจนข้อมูลพื้นที่ทำไว้กับผู้ถือหุ้นวงลงทุนภายใต้พระราชบัญญัติหลักทรัพย์และตลาดหลักทรัพย์ พ.ศ. 2535

ธนาคารสแตนดาร์ดชาร์เตอร์ด (ไทย) จำกัด (มหาชน)



(นางสาวนุชจรินทร์ เพชรปานวงศ์)
ผู้อำนวยการ

ธนาคารสแตนดาร์ดชาร์เตอร์ด (ไทย) จำกัด (มหาชน)
9 ตุลาคม 2562

โทรศัพท์ 02-724-5421
กรุณาติดต่อ คุณจีระประภา ธงไชย N.

Fund Name: PRINCIPAL KEQ
Balance Date: Fri 27 Sep 2019
Inception: Thu 10 Apr 2014

ผลการดำเนินงาน ณ วันที่ 27 กันยายน 2562
 มูลค่าทรัพย์สินสุทธิ (บาท) 30,343,530.31
 มูลค่าหน่วยลงทุน (บาท) 7.3445

ผลตอบแทนย้อนหลัง	ผลตอบแทนของกองทุน	เกณฑ์มาตรฐาน*	ค่าเบี่ยงเบน มาตรฐาน	Information Ratio
3 เดือน	-4.95%	-7.77%	14.09%	1.32
6 เดือน	-10.36%	-12.79%	13.13%	0.42
1 ปี ¹	-22.81%	-23.39%	15.89%	0.07
3 ปี ¹	-7.75%	-6.73%	14.78%	-0.13
5 ปี ¹	-6.07%	-3.72%	15.11%	-0.28
10 ปี ¹	n/a	n/a	n/a	n/a
YTD	-10.45%	-12.29%	13.01%	0.23
ตั้งแต่จัดตั้งกองทุน ²	-5.49%	-3.21%	14.79%	-0.28

¹ % ต่อปี (Annualized Return)

² % ต่อปี (Annualized Return) หากกองทุนจัดตั้งมาแล้ว 1 ปีขึ้นไป

*เกณฑ์มาตรฐาน KOSPI Index (THB) 100.00%

**เกณฑ์มาตรฐานที่ใช้ในอดีต -

31 August 2019

MIRAE ASSET KOREA EQUITY FUND

SHARE CLASS I IN USD


MIRAE ASSET
 Global Investments

INVESTMENT OBJECTIVE

The primary objective of the Mirae Asset Korea Equity Fund is to achieve long term growth in the share price through capital appreciation of the underlying equity portfolio.

The Principal Investment Manager will seek to achieve the objective of the sub-fund by investing mainly in equities and equity related securities of companies domiciled in or exercising a large portion of their economic activity in Korea.

FUND CHARACTERISTICS

Total Fund Size (M)	USD 2.87
Net Asset Value	USD 12.76

KEY FACTS

Benchmark	KOSPI Index
Fund Structure	Luxembourg SICAV - UCITS compliant
Morningstar Category TMT	Korea Equity
ISIN Code	LU0336295596
Bloomberg Ticker	MIRKOEU LX
Currency of the Share Class	USD
Other Dealing Currencies	EUR, GBP
Fund Launch Date	2008-07-22
Share Class Launch Date	2008-09-02
Valuation	Daily

SUBSCRIPTION DETAILS

Subscription Fee	Up to 1.00%
Redemption Fee	Up to 1.00%
Switching Fee	Up to 1.00%
Management Fee	1% p.a.
Min Initial Investment	USD 1,000,000
Min Subsequent Investment	None

FUND MANAGER

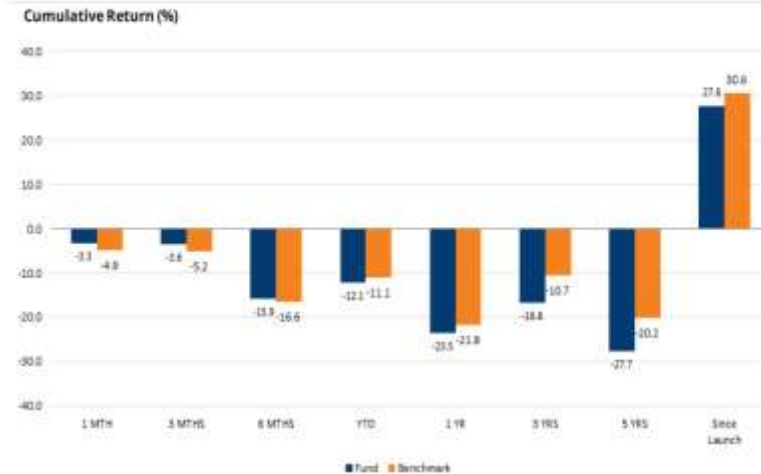
Song Si Hyung

PERFORMANCE

Cumulative Return (%)	1 MTH	3 MTHS	6 MTHS	YTD	1 YR	3 YRS	5 YRS	Since Launch
Fund	-3.3	-3.6	-15.9	-12.1	-23.5	-16.8	-27.7	27.6
Benchmark	-4.9	-5.2	-16.6	-11.1	-21.8	-10.7	-20.2	30.6

Calendar Year Return (%)	2013	2014	2015	2016	2017	2018
Fund	3.6	-10.1	2.1	-9.2	33.8	-21.7
Benchmark	1.9	-8.4	-4.7	0.9	37.2	-20.6

PERFORMANCE CHART



31 August 2019

MIRAE ASSET KOREA EQUITY FUND

SHARE CLASS I IN USD



MIRAE ASSET
Global Investments

SECTOR ALLOCATION**

	Fund (%)	Benchmark (%)
Information Technology	28.4	29.9
Consumer Discretionary	14.2	12.2
Industrials	11.8	13.3
Materials	10.6	8.8
Communication Services	6.6	7.7
Consumer Staples	5.9	7.0
Financials	5.5	11.3
Health Care	5.4	5.3
Energy	3.1	2.5
Utilities	1.4	1.8
Real Estate	0.0	0.2
Cash	7.1	0.0

MARKET CAPITALIZATION ALLOCATION**

	Fund (%)	Benchmark (%)
LARGE CAP	52.0	55.2
MID CAP	26.0	24.9
SMALL CAP	14.9	19.9
Cash	7.1	0.0

OTHER AVAILABLE SHARE CLASSES

Share Class	ISIN Code	Bloomberg Ticker
Class I EUR	LU0336295679	MIRKOEI LX
Class I GBP	LU0413491589	MIRKOIB LX

TOP TEN HOLDINGS

Name	Country	Sector	Fund (%)	Benchmark (%)
Samsung Electronics Co., Ltd.	Korea	Information Technology	8.9	20.7
SK hynix Inc	Korea	Information Technology	8.8	4.4
SK Telecom Co., Ltd.	Korea	Communication Services	3.7	1.5
KB Financial Group Inc.	Korea	Financials	3.6	1.3
Hyundai Motor Company	Korea	Consumer Discretionary	3.4	2.2
Hyundai Mobis Co., Ltd.	Korea	Consumer Discretionary	3.4	1.9
KOREA SHIPBUILDING & OFFSHORE ENGINEERING CO.,LTD.	Korea	Industrials	3.3	0.6
Samsung SDI Co., Ltd.	Korea	Information Technology	3.3	1.4
SK Innovation Co., Ltd.	Korea	Energy	3.1	1.2
LG Chem Ltd.	Korea	Materials	2.9	1.8
Total			44.3	37.1

For more information, please contact us at +44 (0) 20 7715-9900 or by e-mail to europesales@miraeasset.com
Mirae Asset Global Investments (UK) Limited | Address: 4-6 Royal Exchange Buildings, London, EC3V 3NL, UK | Website: investments.miraeasset.eu

Source: FactSet, Bloomberg and Mirae Asset data as of 31 August 2019. All performance numbers are net of fees, after tax, in USD, and with dividends reinvested. Fund: The Fund inception date was on 22 July 2009 while Class I (USD) was launched on 2 September 2009. The fund performance information is based on Class I which is for professional or qualified investors only. The return may not be the same as Class A which is for retail investors. Benchmark: KOSPI Index. The benchmark is a price return index that does not include reinvestment of dividends/interest. **Due to rounding, the sum may not equal 100%. Market capitalization definition refers to: Large Cap = USD 10B; Mid Cap USD 3.1B; Small Cap = USD 2B.

DISCLAIMER

Mirae Asset Korea Equity Fund is a sub-fund of Mirae Asset Global Discovery Fund (the Company) a société d'investissement à capital variable (SICAV) domiciled in Luxembourg structured as an umbrella with a number of sub-funds. The value of shares in the Fund may fall as well as rise and investors may not get back the amount originally invested. Past performance is not indicative of future performance. If investing in foreign currencies, the return in the investor's reference currency may increase or decrease as a result of currency fluctuations. The Company is a Luxembourg registered UCITS, recognised in the UK under section 264 of the Financial Services and Markets Act 2000. Compensation from the UK Financial Services Compensation Scheme will not be available in respect of the Fund.

This document has been prepared for marketing, presentation, illustration and discussion purposes only. The views and opinions contained in this document are those of Mirae Asset Global Investments (UK) Ltd., which are subject to change without notice and should not be construed as investment or taxation advice. The provision of this document does not constitute or form part of any offer or recommendation to issue, buy or sell, or any solicitation of any offer to subscribe for or purchase any shares nor shall it or the fact of its distribution form the basis of, or be relied upon in connection with, any contract thereof. Nothing in this document shall be construed as advice.

The data in this document comes partially from third party sources and as a result the accuracy, completeness or correctness of the information contained in this publication is not guaranteed, and third party data is provided without any warranties of any kind. Neither Mirae Asset Global Investments (UK) Ltd. nor Mirae Asset Global Investments (HK) Ltd. shall have any liability in connection with third party data.

This document does not explain all the risks involved in investing in the Fund and therefore you should ensure that you read the Prospectus and the Key Investor Information Documents ("KIID") which contain further information including the applicable risk warnings. The taxation position affecting UK investors is outlined in the Prospectus. The Prospectus and KIID for the Fund are available free of charge from <http://investments.miraeasset.eu>, or from Mirae Asset Global Investments (UK) Ltd., 4th Floor, 4-6 Royal Exchange Buildings, London EC3V 3NL, United Kingdom, telephone +44 (0) 20 7715 9900.

This document has been approved for issue in the United Kingdom by Mirae Asset Global Investments (UK) Ltd, a company incorporated in England & Wales with registered number 06044802, and having its registered office at 4th Floor, 4-6 Royal Exchange Buildings, London EC3V 3NL, United Kingdom. Mirae Asset Global Investments (UK) Ltd. is authorised and regulated by the Financial Conduct Authority with firm reference number 467535.

กองทุนเปิดพรินซิเพิล เกาหลีสี อีควิตี้
(เดิมชื่อ กองทุนเปิดซีไอเอ็มบี-พรินซิเพิล เกาหลีสี อีควิตี้)

งบดุล

ณ วันที่ 30 กันยายน 2562

	หมวดหมู่	บาท	
		2562	2561
สินทรัพย์			
เงินลงทุนตามมูลค่ายุติธรรม (ราคาทุน 34,799,740.93 บาท ในปี 2562 และราคาทุน 35,830,673.40บาท ในปี 2561)	2	29,939,526.06	38,264,572.96
เงินฝากธนาคาร		717,201.22	933,790.50
ลูกหนี้			
จากดอกเบี้ย		325.25	267.25
ลูกหนี้จากสัญญาอนุพันธ์		32,277.95	532,148.98
ลูกหนี้อื่น		22,160.10	28,720.76
รวมสินทรัพย์		30,711,490.58	39,759,500.45
หนี้สิน			
เจ้าหนี้จากการรับซื้อคืนหน่วยลงทุน		73,473.27	10,000.00
เจ้าหนี้จากสัญญาอนุพันธ์		22,434.06	-
ค่าใช้จ่ายค้างจ่าย		83,203.43	223,840.69
เจ้าหนี้ภาษีหัก ณ ที่จ่าย - ดอกเบี้ยตราสารหนี้		16.09	-
หนี้สินอื่น		1,306.19	1,819.61
รวมหนี้สิน		180,433.04	235,660.30
สินทรัพย์สุทธิ		30,531,057.54	39,523,840.15
สินทรัพย์สุทธิ :			
ทุนที่ได้รับจากผู้ถือหุ้นของกองทุน		41,314,400.83	41,573,991.23
กำไร(ขาดทุน)สะสม			
บัญชีปรับสมดุล		13,272,289.79	13,230,141.97
กำไร(ขาดทุน)สะสมจากการดำเนินงาน		(24,055,633.08)	(15,280,293.05)
สินทรัพย์สุทธิ		30,531,057.54	39,523,840.15
สินทรัพย์สุทธิต่อหน่วย		7.3899	9.5068
จำนวนหน่วยลงทุนที่จำหน่ายแล้วทั้งหมด ณ วันสิ้นงวด (หน่วย)		4,131,440.0829	4,157,399.1399

หมายเหตุประกอบงบการเงินเป็นส่วนหนึ่งของงบการเงินนี้

กองทุนเปิดพรินซิเพิล ภาหณี อีควิตี้
 (เดิมชื่อ กองทุนเปิดซีไอเอ็มบี-พรินซิเพิล ภาหณี อีควิตี้)
 งบประกอบรายละเอียดเงินลงทุน
 ณ วันที่ 30 กันยายน 2562

การแสดงรายละเอียดเงินลงทุน ใช้การจัดกลุ่มตามประเภทของเงินลงทุน

ชื่อหลักทรัพย์	วันครบ กำหนด	อัตราดอกเบี้ย (%)	จำนวนหน่วย/ เริ่มต้น (หน่วย / บาท)	มูลค่าสุทธิรวม (บาท)	ร้อยละของ มูลค่าเงิน ลงทุน
เงินลงทุนต่างประเทศ					
Unit Trust Foreign Equity-US Dollar					
Mirae Asset Global Discovery Fund			73,227.8077	29,939,526.06	100.00
รวม Unit Trust Foreign Equity-US Dollar				29,939,526.06	100.00
รวมเงินลงทุนต่างประเทศ				29,939,526.06	100.00
ยอดรวมเงินลงทุน (ราคาทุน 34,799,740.93 บาท)				29,939,526.06	100.00

กองทุนเปิดพรินซิเพิล ภาหณี อีควิตี้
 (เดิมชื่อ กองทุนเปิดซีไอเอ็มบี-พรินซิเพิล ภาหณี อีควิตี้)
 งบประกอบรายละเอียดเงินลงทุน
 ณ วันที่ 30 กันยายน 2561

การแสดงผลรายละเอียดเงินลงทุนใช้การวัดกลุ่มตามประเภทของเงินลงทุน

ชื่อหลักทรัพย์	วันครบ กำหนด	อัตราดอกเบี้ย (%)	จำนวนหน่วย/ เริ่มต้น (หน่วย / บาท)	มูลค่าสุทธิรวม (บาท)	ร้อยละของ มูลค่าเงิน ลงทุน
เงินลงทุนต่างประเทศ					
Unit Trust Foreign Equity-US Dollar					
Mira Asset Global Discovery Fund			70,461.0413	38,264,572.96	100.00
รวม Unit Trust Foreign Equity-US Dollar				<u>38,264,572.96</u>	<u>100.00</u>
รวมเงินลงทุนต่างประเทศ				<u>38,264,572.96</u>	<u>100.00</u>
ถือกรรมเงินลงทุน (ราคาทุน 35,830,673.40 บาท)				<u>38,264,572.96</u>	<u>100.00</u>

กองทุนเปิดพรินซิเพิล เกาหนี อีควิตี้
 (เดิมชื่อ กองทุนเปิดซีไอเอ็มบี-พรินซิเพิล เกาหนี อีควิตี้)
 งบกำไรขาดทุน
 สำหรับงวดหกเดือน สิ้นสุดวันที่ 30 กันยายน 2562

	บาท	
	2562	2561
รายได้จากการลงทุน		
รายได้ดอกเบี้ย	643.76	874.84
รายได้อื่น	44,413.85	62,081.55
รวมรายได้	45,057.61	62,956.39
ค่าใช้จ่าย		
ค่าธรรมเนียมการจัดการ	250,545.90	335,778.53
ค่าธรรมเนียมผู้ดูแลผลประโยชน์	5,010.92	6,715.67
ค่าธรรมเนียมนายทะเบียน	50,109.17	67,155.74
ค่าธรรมเนียมวิชาชีพ	16,449.90	16,392.74
ภาษีหัก ณ ที่จ่าย - ดอกเบี่ยตราสารหนี้	16.09	-
ค่าใช้จ่ายอื่น	1,606.72	2,091.63
รวมค่าใช้จ่าย	323,738.70	428,134.31
ขาดทุนจากการลงทุนสุทธิ	(278,681.09)	(365,177.92)
รายการกำไร(ขาดทุน)สุทธิจากเงินลงทุน		
รายการกำไร(ขาดทุน)สุทธิที่เกิดขึ้นจากเงินลงทุน	(47,572.25)	237,243.08
รายการกำไร(ขาดทุน)สุทธิที่ยังไม่เกิดขึ้นจากเงินลงทุน	(2,471,160.77)	776,639.24
รายการกำไร(ขาดทุน)สุทธิที่เกิดขึ้นจากสัญญาอนุพันธ์	547,052.50	(2,168,734.50)
รายการกำไร(ขาดทุน)สุทธิที่ยังไม่เกิดขึ้นจากสัญญาอนุพันธ์	110,347.79	650,796.08
รายการกำไร(ขาดทุน)จากอัตราแลกเปลี่ยน	(1,168,410.00)	(3,218,657.70)
รวมรายการกำไร(ขาดทุน)สุทธิจากเงินลงทุนที่เกิดขึ้นและที่ยังไม่เกิดขึ้น	(3,029,742.73)	(3,722,713.80)
การเพิ่มขึ้น(ลดลง)ในสินทรัพย์สุทธิจากการดำเนินงาน	(3,308,423.82)	(4,087,891.72)

กองทุนเปิดพรินซิเพิล เกาหลี อีควิตี้
(เดิมชื่อ กองทุนเปิดซีไอเอ็มบี-พรินซิเพิล เกาหลี อีควิตี้)
หมายเหตุประกอบงบการเงิน
สำหรับงวดหกเดือน สิ้นสุดวันที่ 30 กันยายน 2562

1. ลักษณะของกองทุนเปิดพรินซิเพิล เกาหลี อีควิตี้

กองทุนเปิดพรินซิเพิล เกาหลี อีควิตี้ (“กองทุน”) จัดทะเบียนเป็นกองทุนรวมกับสำนักงานคณะกรรมการกำกับหลักทรัพย์และตลาดหลักทรัพย์ (“ก.ล.ด.”) เมื่อวันที่ 10 เมษายน 2557 มีเงินทุนจดทะเบียน 1,000 ล้านบาท (แบ่งเป็น 100 ล้านหน่วย มูลค่าหน่วยลงทุนละ 10 บาท) โดยมีบริษัทหลักทรัพย์จัดการกองทุน พรินซิเพิล จำกัด (“บริษัทจัดการ”) เป็นผู้จัดการกองทุนและนายทะเบียนหน่วยลงทุน และธนาคารสแตนดาร์ดชาร์เตอร์ด (ไทย) จำกัด (มหาชน) เป็นผู้ดูแลผลประโยชน์ของกองทุน

เป็นกองทุนรวมตราสารแห่งทุน เพื่อเป็นทางเลือกให้แก่ผู้ลงทุนที่ต้องการลงทุนไปต่างประเทศ เพื่อให้ได้รับผลตอบแทนที่เหมาะสมตามนโยบายการลงทุน โดยกองทุนจะนำเงิน ไปลงทุนในหน่วยลงทุนของกองทุนต่างประเทศเพียงกองทุนเดียว คิดเป็นอัตราเฉลี่ยในรอบปีบัญชีไม่น้อยกว่าร้อยละ 80 ของมูลค่าทรัพย์สินสุทธิของกองทุน ส่วนที่เหลือลงทุนในหลักทรัพย์อื่นใดที่ได้รับความเห็นชอบจากสำนักงาน ก.ล.ด.

บริษัทจัดการได้เปลี่ยนชื่อจากเดิม คือ บริษัทหลักทรัพย์จัดการกองทุน ซีไอเอ็มบี-พรินซิเพิล จำกัด เป็นบริษัทหลักทรัพย์จัดการกองทุน พรินซิเพิล จำกัด เมื่อวันที่ 22 เมษายน 2562

กองทุนได้เปลี่ยนชื่อจากเดิม คือ กองทุนเปิดซีไอเอ็มบี-พรินซิเพิล เกาหลี อีควิตี้ เป็น กองทุนเปิดพรินซิเพิล เกาหลี อีควิตี้ เมื่อวันที่ 10 มิถุนายน 2562

กองทุนมีนโยบายที่จะไม่จ่ายเงินปันผลให้แก่ผู้ถือหน่วยลงทุน

นโยบายการลงทุน

กองทุนมีนโยบายเน้นลงทุนในหน่วยลงทุนของกองทุน Mirae Asset Global Discovery Fund-Mirae Asset Korea Equity Fund เพียงกองทุนเดียว ซึ่งกองทุนหลัก (Master Fund) มีนโยบายลงทุนในตราสารทุน และที่เกี่ยวข้องกับตราสารทุน ที่จดทะเบียนในประเทศเกาหลี หรือทำธุรกิจส่วนใหญ่ในประเทศเกาหลี

ส่วนที่เหลืออาจพิจารณาลงทุนในตราสารหนี้ที่มีลักษณะคล้ายเงินฝาก เงินฝาก ตราสารหนี้ในประเทศที่มีอายุไม่เกิน 1 ปี โดยมีวัตถุประสงค์เพื่อสำรองเงินไว้สำหรับการดำเนินงาน รอคอยลงทุน หรือรักษาสภาพคล่องของกองทุน และบริษัทจัดการอาจลงทุนในเงินฝากต่างประเทศ รวมทั้งลงทุนในหลักทรัพย์ หรือทรัพย์สินอื่น หรือการขาดอกผลโดยวิธีอื่นตามที่ระบุไว้ใน โครงการหรือคัมที่คณะกรรมการ ก.ล.ด. หรือสำนักงานคณะกรรมการ ก.ล.ด. ประกาศกำหนด

กองทุนอาจลงทุนในสัญญาซื้อขายล่วงหน้า (Derivatives) เพื่อป้องกันความเสี่ยงจากอัตราแลกเปลี่ยน โดยขึ้นอยู่กับดุลยพินิจของผู้จัดการกองทุน ซึ่งพิจารณาจากสภาวะของตลาดการเงินในขณะนั้น และปัจจัยอื่นที่เกี่ยวข้อง เช่น ทิศทางการเงิน, ค่าใช้จ่ายในการป้องกันความเสี่ยง เป็นต้น อย่างไรก็ตามหากผู้จัดการกองทุนพิจารณาว่า การป้องกันความเสี่ยงอัตราแลกเปลี่ยนอาจไม่เป็นไปเพื่อประโยชน์ของผู้ถือหน่วย หรือทำให้ผู้ถือหน่วยลงทุนเสียประโยชน์ที่อาจได้รับ ผู้จัดการกองทุนอาจไม่ป้องกันความเสี่ยงจากอัตราแลกเปลี่ยน

กองทุนเปิดพรินซิเพิล เกาหลีสี อีคิวดี
(เดิมชื่อ กองทุนเปิดซีไอเอ็มบี-พรินซิเพิล เกาหลีสี อีคิวดี)
หมายเหตุประกอบงบการเงิน (ต่อ)
สำหรับงวดหกเดือน สิ้นสุดวันที่ 30 กันยายน 2562

2. สรุปนโยบายการบัญชีที่สำคัญ (ต่อ)

การวัดค่าเงินลงทุน

เงินลงทุนจะรับรู้เป็นสินทรัพย์ด้วยจำนวนต้นทุนของเงินลงทุน ณ วันที่กองทุนมีสิทธิในเงินลงทุน ต้นทุนของเงินลงทุนประกอบด้วยรายจ่ายซื้อเงินลงทุนและค่าใช้จ่ายโดยตรงทั้งสิ้นที่กองทุนจ่ายเพื่อให้ได้มาซึ่งเงินลงทุนนั้น

- เงินลงทุนในหน่วยลงทุนของกองทุนรวมต่างประเทศแสดงในงบดุลด้วยมูลค่าสุทธิธรรม โดยใช้ราคาหน่วยลงทุนราคาล่าสุด ณ วันที่วัดค่าเงินลงทุน
- หลักทรัพย์ที่เป็นตราสารหนี้ในประเทศแสดงด้วยมูลค่าสุทธิธรรมโดยใช้ราคาหรืออัตราผลตอบแทนที่ประกาศโดยสมาคมตลาดตราสารหนี้ไทย ณ วันที่วัดค่าเงินลงทุน

กำไรหรือขาดทุนสุทธิที่ยังไม่เกิดขึ้นจากการปรับมูลค่าของเงินลงทุนให้เป็นมูลค่าสุทธิธรรมจะรับรู้ในงบกำไรขาดทุน ณ วันที่วัดค่าเงินลงทุน

ราคาทุนของเงินลงทุนที่จำหน่ายใช้วิธีถัวเฉลี่ยถ่วงน้ำหนัก

การรับรู้รายได้

ดอกเบี้ยรับรู้เป็นรายได้ตามระยะเวลาที่พึงรับ

บัญชีส่วนเกินและส่วนลดมูลค่าตราสารหนี้จัดจำหน่ายตามวิธีอัตราดอกเบี้ยที่แท้จริง ซึ่งยอดที่จัดจำหน่ายนี้แสดงเป็นรายการปรับปรุงกับดอกเบี้ยรับ

กำไรหรือขาดทุน จากการจำหน่ายเงินลงทุนรับรู้เป็นรายได้หรือค่าใช้จ่าย ณ วันที่จำหน่ายเงินลงทุน

รายการที่เป็นเงินตราต่างประเทศ

รายการซื้อขายเงินลงทุนที่เป็นเงินตราต่างประเทศแปลงค่าเป็นเงินบาทโดยใช้อัตราแลกเปลี่ยน ณ วันที่เกิดรายการเงินลงทุนที่เป็นเงินตราต่างประเทศ ณ วันที่ในงบดุลแปลงค่าเป็นเงินบาทโดยใช้อัตราแลกเปลี่ยน ณ วันนั้น กำไรหรือขาดทุนจากการแปลงค่ารวมอยู่ในงบกำไรขาดทุน

ค่าใช้จ่ายที่เรียกเก็บจากกองทุนเปิดพริ้นซิเพิล เกาหลี่ อีควิตี้
(เดิมชื่อ กองทุนเปิดซีไอเอ็มบี-พริ้นซิเพิล เกาหลี่ อีควิตี้)
สำหรับงวดหกเดือน สิ้นสุดวันที่ 30 กันยายน 2562

ค่าใช้จ่ายที่เรียกเก็บจากกองทุน * (Fund's Direct Expenses)	จำนวนเงิน (ล้านบาท)	% ของมูลค่า ทรัพย์สินสุทธิ
ค่าธรรมเนียมจัดการกองทุน (Management Fee)	250.55	0.80
ค่าธรรมเนียมผู้ดูแลผลประโยชน์ (Trustee Fee)	5.01	0.02
ค่าธรรมเนียมนายทะเบียนหน่วยลงทุน (Registrar Fee)	50.11	0.16
ค่าแบบพิมพ์	-	-
ค่าสอบบัญชี	16.45	0.05
ค่าวารสารและสิ่งพิมพ์	-	-
ค่าใช้จ่ายอื่นๆ	1.62	0.01
ค่าโฆษณา ประชาสัมพันธ์และส่งเสริมการขาย ในช่วงเสนอขายหน่วยลงทุนครั้งแรก		
ภายหลังเสนอขายหน่วยลงทุนครั้งแรก	-	-
รวมค่าใช้จ่ายทั้งหมด **	323.74	1.04

หมายเหตุ * ค่าธรรมเนียมและค่าใช้จ่ายต่างๆ ได้รวมภาษีมูลค่าเพิ่ม ภาษีธุรกิจเฉพาะหรือภาษีเงินได้ในทำนองเดียวกัน (ถ้ามี) ไว้แล้ว

**ไม่รวมค่าโฆษณาซื้อขายหลักทรัพย์และค่าธรรมเนียมต่าง ๆ ที่เกิดขึ้นจากการซื้อขายหลักทรัพย์

กองทุนเปิดพริ้นซิเพิล เกาหลี่ อีควิตี้
(เดิมชื่อ กองทุนเปิดซีไอเอ็มบี-พริ้นซิเพิล เกาหลี่ อีควิตี้)
ข้อมูลอัตราส่วนหมุนเวียนการลงทุนของกองทุนรวม
สำหรับงวดหกเดือน สิ้นสุดวันที่ 30 กันยายน 2562

อัตราส่วนหมุนเวียนการลงทุนของกองทุนรวม	(ร้อยละ)
	2.00

1. รายชื่อบุคคลที่เกี่ยวข้องที่มีการทำธุรกรรมกับกองทุนรวม

รายชื่อบุคคลที่เกี่ยวข้องที่มีการทำธุรกรรมกับกองทุนรวม กองทุนเปิดพรินซิפל เกาหลี อีควิตี้ ตั้งแต่วันที่ 1 เมษายน 2562 ถึงวันที่ 30 กันยายน 2562
- ไม่มี -
หมายเหตุ : ผู้ลงทุนสามารถตรวจสอบการทำธุรกรรมกับบุคคลที่เกี่ยวข้องกับกองทุนรวมได้ที่ บริษัทจัดการ โดยตรง หรือที่ website ของบริษัทจัดการ (www.principal.th) และสำนักงาน ก.ล.ต. (www.sec.or.th)

2. รายงานรายละเอียดการรับค่าตอบแทน หรือประโยชน์อื่นใดที่มีไม่ดอกเบี้ย หรือผลประโยชน์ทั่วไปที่เกิดจากการลงทุน

- ไม่มี -

3. รายงานการรับผลประโยชน์ตอบแทนเนื่องจากการที่กองทุนใช้บริการบุคคลอื่น (Soft Commission)

รายงานการรับผลประโยชน์ตอบแทนเนื่องจากการที่กองทุนใช้บริการบุคคลอื่น (Soft Commission)

ของธุรกิจกองทุนรวม

- ไม่มีการรับผลประโยชน์ตอบแทนจากการใช้บริการบุคคลอื่น (Soft Commission) -

4. ค่านายหน้าทั้งหมดจากการที่บริษัทตั้งชื่อขายหลักทรัพย์ฯ

- ไม่มี - (เป็นการซื้อ/ขายหน่วยลงทุน)

5. รายละเอียดการลงทุน การกู้ยืมเงิน และการก่อภาระผูกพัน

รายละเอียดการลงทุน การกู้ยืมเงิน และการก่อภาระผูกพัน		
ณ วันที่ 30 กันยายน 2562		
รายละเอียดการลงทุน		
กองทุนเปิดพรินซิเพิล เกาหลี อีควิตี้		
	มูลค่าตามราคาตลาด (บาท) ^{*1}	% NAV
หลักทรัพย์หรือทรัพย์สินในประเทศ		
เงินฝากธนาคาร	671,967.47	2.20
เงินฝากธนาคารสกุลเงินต่างประเทศ	45,559.00	0.15
หลักทรัพย์หรือทรัพย์สินต่างประเทศ		
หน่วยลงทุน ^{*2}	29,939,526.06	98.06
อื่น ๆ		
ทรัพย์สินอื่น	54,438.05	0.18
หนี้สินอื่น	(180,433.04)	(0.59)
มูลค่าทรัพย์สินสุทธิ	30,531,057.54	100.00

หมายเหตุ : ^{*1} มูลค่าตามราคาตลาดที่รวมดอกเบี้ยค้างรับแล้ว

^{*2} หน่วยลงทุนกองทุน MIRKOEU LX

รายงานสรุปจำนวนเงินลงทุนในตราสารแห่งนี้ เงินฝากหรือตราสารกึ่งหนี้กึ่งทุน ของกองทุนรวม

รายงานสรุปเงินลงทุน

กองทุนเปิดพรินซิเพิล เกาหลี อีควิตี้

กลุ่มของตราสาร	มูลค่าตาม	
	ราคาตลาด (บาท)*	% NAV
(ก) ตราสารภาครัฐไทยและตราสารภาครัฐต่างประเทศ		
- ตราสารภาครัฐไทย	- ไม่มี -	- ไม่มี -
- ตราสารภาครัฐต่างประเทศ	- ไม่มี -	- ไม่มี -
(ข) ตราสารที่ธนาคารที่มีกฎหมายเฉพาะจัดตั้งขึ้น ธนาคารพาณิชย์ หรือบริษัทเงินทุน		
เป็นผู้ออก ผู้ส่งจ่าย ผู้รับรอง ผู้รับอาวัล ผู้สลักหลัง หรือ ผู้ค้ำประกัน	717,526.47	2.35
(ค) ตราสารที่มีอันดับความน่าเชื่อถืออยู่ในอันดับที่สามารถลงทุนได้ (investment grade)	- ไม่มี -	- ไม่มี -
(ง) ตราสารที่มีอันดับความน่าเชื่อถืออยู่ในอันดับต่ำกว่าอันดับที่สามารถลงทุนได้ (investment grade) หรือตราสารที่ไม่ได้รับการจัดอันดับความน่าเชื่อถือ	- ไม่มี -	- ไม่มี -
สัดส่วนเงินลงทุนขั้นสูง (upper limit) ที่บริษัทจัดการคาดว่าจะลงทุนในตราสารกลุ่ม (ง)		
15% NAV		
หมายเหตุ : * มูลค่าตามราคาตลาดที่รวมดอกเบี้ยค้างรับแล้ว		

รายละเอียดตัวตราสารและอันดับความน่าเชื่อถือของตราสารทุกตัวใน Port

กองทุนเปิดพรินซิเพิล เกาหลี อีควิตี้

ประเภท	ผู้ออก	ผู้ค้า/ ผู้รับรอง/ ผู้สืบทอด	วันครบ กำหนด	อันดับ ความ น่าเชื่อถือ	จำนวนเงินต้น/ มูลค่าหน้าตัว	มูลค่าตาม ราคาตลาด *1
1 เงินฝากธนาคาร	ธนาคารสแตนดาร์ดชาร์เตอรัค (ไทย) จำกัด (มหาชน)	-	-	A-	671,642.22	671,749.49
2 เงินฝากธนาคาร	ธนาคารสแตนดาร์ดชาร์เตอรัค (ไทย) จำกัด (มหาชน)	-	-	A-	-	217.98
2 เงินฝากธนาคาร สกุลเงิน ต่างประเทศ	ธนาคารสแตนดาร์ดชาร์เตอรัค (ไทย) จำกัด (มหาชน)	-	-	A-	45,559.00	45,559.00
หมายเหตุ :	*1 มูลค่าตามราคาตลาดที่รวมดอกเบี้ยค้างรับแล้ว					

6. สัดส่วนผู้ถือหุ้นหน่วยเกิน 1 ใน 3 (%)

- ร้อยละ

บริษัทหลักทรัพย์จัดการกองทุน พรินซิเพิล จำกัด

44 อาคาร ซีไอเอ็มบี ไทย 16 ถนนหลังสวน แขวงลุมพินี เขตปทุมวัน กรุงเทพฯ 10330

โทรศัพท์ 0 2686 9500 โทรสาร 0 2657 3167 www.principal.th