

รายงานสถานะการลงทุน

รอบระยะเวลาบัญชี 6 เดือน

กองทุนเปิดพริ้นซิเพิล หุ้นเกาหลี

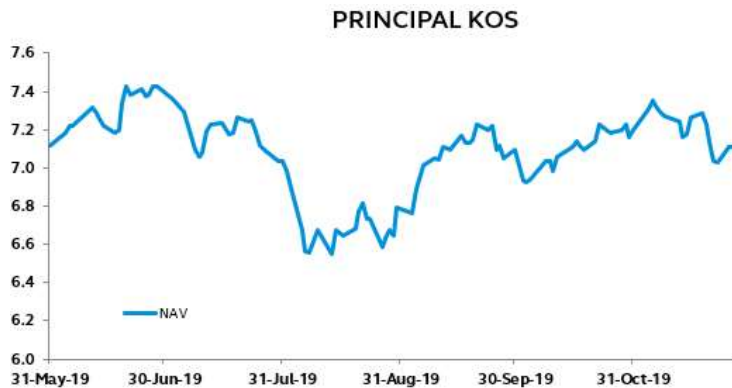
ตั้งแต่วันที่ 1 มิถุนายน 2562 – 30 พฤศจิกายน 2562

เรียน ท่านผู้ถือหน่วยลงทุน

บริษัทหลักทรัพย์จัดการกองทุน พรินซิเพิล จำกัด (บลจ. พรินซิเพิล) ขอนำส่งรายงานสำหรับระยะเวลา ตั้งแต่วันที่ 01 มิถุนายน 2562 ถึง วันที่ 30 พฤศจิกายน 2562 ของกองทุนเปิดพรินซิเพิล หุ้นเกาหลี (“กองทุน”) ลงทุนในกองทุนในหน่วยลงทุนของกองทุน Mirae Asset Korea Equity Fund (กองทุนหลัก) เพียงกองทุนเดียว ซึ่งกองทุนหลักมีนโยบายลงทุนในตราสารทุน และ ที่เกี่ยวข้องกับตราสารทุน ที่จดทะเบียนในประเทศเกาหลี หรือทำธุรกิจส่วนใหญ่ในประเทศเกาหลี

ในรอบบัญชีที่ผ่านมา ผลการดำเนินงานของกองทุนปรับตัวลดลง -0.17% โดยช่วงที่ผ่านมาผลดำเนินงานของกองทุนปรับตัวลงอยู่ในกรอบ โดยผลดำเนินงานของกองทุนในช่วงที่ผ่านมาค่อนข้างผันผวนตามแนวโน้มการเจรจาระหว่างสหรัฐและจีน เนื่องจากอุตสาหกรรมหลักของดัชนี KOSPI คือกลุ่ม electronics, finance และ Chemicals เป็นหลัก ซึ่งได้รับผลกระทบจากสงครามการค้าระหว่างสหรัฐและจีนชัดเจน อย่างไรก็ตามผลดำเนินงานของกองทุนได้เริ่มปรับตัวขึ้นในเดือนกันยายน 2562 ตามความคาดหวังต่อการเจรจาการค้าระหว่างสหรัฐและจีนที่มีความเป็นไปได้สูงขึ้น หลังจากที่ตัวเลขทางเศรษฐกิจของทั้ง 2 ประเทศเริ่มชะลอตัวชัดเจนมากขึ้น โดยเฉพาะในภาคการผลิต อีกปัจจัยสนับสนุนการลงทุนคือนโยบายการเงินแบบผ่อนคลายของธนาคารกลางหลักโดย FED ได้มีการปรับลดอัตราดอกเบี้ยถึง 3 ครั้งในปีนี้มีอยู่ที่ 1.50% – 1.75% ขณะที่ ECB ล่าสุดวันที่ 12 กันยายน 2562 ปรับลดอัตราดอกเบี้ยเงินฝากที่ธนาคารพาณิชย์ฝากไว้กับ ECB ลง 0.1% มาอยู่ที่ -0.50% พร้อมทั้งประกาศใช้มาตรการผ่อนคลายเชิงปริมาณ (QE) ขนาด 2 หมื่นล้านยูโร/เดือน โดยไม่ระบุเวลาสิ้นสุดโครงการ ที่สำคัญ BOK เองก็ได้ปรับลดอัตราดอกเบี้ยนโยบายลงแล้วถึง 2 ครั้งในปีนี้มีอยู่ที่ 1.25% และ Trump ประกาศจะมีการเซ็นสัญญาข้อตกลง Phase One Deal กับจีนในวันที่ 15 ม.ค. 2563

สำหรับมุมมองในอนาคตคาดว่าตลาดยังคงผันผวนอย่างต่อเนื่องในระยะสั้นถึงกลาง ตามความกังวลถึงการชะลอตัวของเศรษฐกิจโลกจากนโยบายทางการค้าของนาย Trump ที่ยังถือว่าไม่มีความชัดเจน ถึงแม้จะสามารถเซ็นสัญญาตกลง Phase One Deal ได้จริงในวันที่ 15 มกราคม 2563 แต่นักลงทุนยังคงต้องติดตามแนวโน้มการเจรจาใน Phase ต่อมา นอกจากนั้นยังมีความเสี่ยงทางด้านภูมิรัฐศาสตร์เช่น การปะทะกันระหว่างสหรัฐและอิหร่าน และ การเจรจา BREXIT ที่สามารถเข้ามาเป็นประเด็นผันผวนได้เป็นระยะ แต่ธนาคารกลางหลักทั่วโลกออกมายืนยันถึงการใช้นโยบายการเงินแบบผ่อนคลายสนับสนุนการชะลอตัวของเศรษฐกิจและความเสี่ยงที่เพิ่มขึ้น อย่างไรก็ตามนักลงทุนควรจับตามองอย่างใกล้ชิดต่อกระแสเงินลงทุน ตัวเลขทางเศรษฐกิจโดยเฉพาะภาคการส่งออก และนโยบายกระตุ้นเศรษฐกิจที่อาจจะออกมาเพิ่มเติมในอนาคต เนื่องจากมูลค่าตลาดในปัจจุบันถือว่าค่อนข้างน่าสนใจเนื่องจากอัตราส่วน PBR ต่ำกว่า 1 เท่า



สุดท้ายนี้ บลจ. พรินซิเพิล ขอขอบคุณท่านผู้ถือหน่วยลงทุนทุกท่าน ที่ได้มอบความไว้วางใจลงทุนในกองทุนรวมของ บลจ. พรินซิเพิล

ขอแสดงความนับถือ

บริษัทหลักทรัพย์จัดการกองทุน พรินซิเพิล จำกัด

รายงานของผู้ดูแลผลประโยชน์

เรียน ผู้ถือหุ้นหน่วยลงทุน
กองทุนเปิดพรีนซิเพิล หุ้นเกาหลี

ตามที่ธนาคารสแตนดาร์ดชาร์เตอร์ด (ไทย) จำกัด (มหาชน) ("ธนาคารฯ") ในฐานะผู้ดูแลผลประโยชน์ กองทุนเปิดพรีนซิเพิล หุ้นเกาหลี ("กองทุน") ได้ปฏิบัติหน้าที่เป็นผู้ดูแลผลประโยชน์ของกองทุน ซึ่งบริหารและจัดการโดยบริษัทหลักทรัพย์จัดการกองทุน พรีนซิเพิล จำกัด สำหรับรอบระยะเวลาตั้งแต่ วันที่ 1 มิถุนายน 2562 ถึง วันที่ 30 พฤศจิกายน 2562

ธนาคารฯ เห็นว่าสำหรับรอบระยะเวลาดังกล่าว บริษัทหลักทรัพย์จัดการกองทุน พรีนซิเพิล จำกัด ได้บริหารจัดการกองทุนโดยในสาระสำคัญเป็นไปตามโครงการจัดการกองทุน ซึ่งได้รับอนุมัติจากสำนักงานคณะกรรมการกำกับหลักทรัพย์และตลาดหลักทรัพย์ ตลอดจนข้อมูลพื้นที่ทำไว้กับผู้ถือหุ้นหน่วยลงทุนภายใต้พระราชบัญญัติหลักทรัพย์และตลาดหลักทรัพย์ พ.ศ. 2535

ธนาคารสแตนดาร์ดชาร์เตอร์ด (ไทย) จำกัด (มหาชน)



(นางสาวนุชจรินทร์ เพชรปาดม่วงค์)

ผู้อำนวยการ

ธนาคารสแตนดาร์ดชาร์เตอร์ด (ไทย) จำกัด (มหาชน)
6 ธันวาคม 2562

โทรศัพท์ 02-724-5421
กรุณาติดต่อ คุณจีระประภา ชงไชย N

Fund Name: PRINCIPAL KOS
Balance Date: Fri 29 Nov 2019
Inception: Tue 17 Jun 2014

ผลการดำเนินงาน ณ วันที่ 29 พฤศจิกายน 2562
 มูลค่าทรัพย์สินสุทธิ (บาท) 22,110,477.83
 มูลค่าหน่วยลงทุน (บาท) 7.1051

ผลตอบแทนย้อนหลัง	ผลตอบแทนของกองทุน	เกณฑ์มาตรฐาน*	ค่าเบี่ยงเบน มาตรฐาน	Information Ratio
3 เดือน	4.59%	7.37%	12.48%	-1.32
6 เดือน	-0.18%	-1.58%	14.64%	0.31
1 ปี ¹	-12.42%	-13.03%	15.48%	0.05
3 ปี ¹	-4.26%	-3.78%	15.18%	-0.08
5 ปี ¹	-4.48%	-1.90%	15.38%	-0.32
10 ปี ¹	n/a	n/a	n/a	n/a
YTD	-9.93%	-10.31%	14.86%	0.02
ตั้งแต่จัดตั้งกองทุน ²	-6.07%	-3.21%	15.16%	-0.36

¹ % ต่อปี (Annualized Return)

² % ต่อปี (Annualized Return) หากกองทุนจัดตั้งมาแล้ว 1 ปีขึ้นไป

*เกณฑ์มาตรฐาน KOSPI Index (THB) 100.00%

**เกณฑ์มาตรฐานที่ใช้ในอดีต -

30 November 2019

MIRAE ASSET KOREA EQUITY FUND

SHARE CLASS I IN USD



INVESTMENT OBJECTIVE

The primary objective of the Mirae Asset Korea Equity Fund is to achieve long term growth in the share price through capital appreciation of the underlying equity portfolio.

The Principal Investment Manager will seek to achieve the objective of the sub-fund by investing mainly in equities and equity related securities of companies domiciled in or exercising a large portion of their economic activity in Korea.

FUND CHARACTERISTICS

Total Fund Size (M)	USD 3.16
Net Asset Value	USD 13.23

KEY FACTS

Benchmark	KOSPI Index
Fund Structure	Luxembourg SICAV - UCITS compliant
Morningstar Category Tm1	Korea Equity
ISIN Code	LU0336295596
Bloomberg Ticker	MIRKOEU LX
Currency of the Share Class	USD
Other Dealing Currencies	EUR, GBP
Fund Launch Date	2008-07-22
Share Class Launch Date	2008-09-02
Valuation	Daily

SUBSCRIPTION DETAILS

Subscription Fee	Up to 1.00%
Redemption Fee	Up to 1.00%
Switching Fee	Up to 1.00%
Management Fee	1% p.a.
Min Initial Investment	USD 1,000,000
Min Subsequent Investment	None

FUND MANAGER

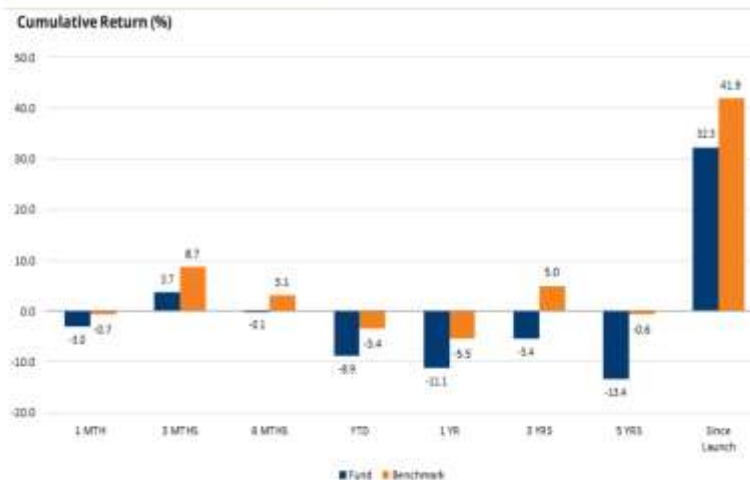
Song Si Hyung

PERFORMANCE

Cumulative Return (%)	1 MTH	3 MTHS	6 MTHS	YTD	1 YR	3 YRS	5 YRS	Since Launch
Fund	-3.0	3.7	-0.1	-8.9	-11.1	-5.4	-13.4	32.3
Benchmark	-0.7	8.7	3.1	-3.4	-5.5	5.0	-0.6	41.9

Calendar Year Return (%)	2013	2014	2015	2016	2017	2018
Fund	3.6	-10.1	2.1	-9.2	33.8	-21.7
Benchmark	1.9	-8.4	-4.7	0.9	37.2	-20.6

PERFORMANCE CHART



30 November 2019

MIRAE ASSET KOREA EQUITY FUND

SHARE CLASS I IN USD



SECTOR ALLOCATION**

	Fund (%)	Benchmark (%)
Information Technology	31.7	31.2
Consumer Discretionary	18.3	11.7
Communication Services	10.4	7.6
Materials	8.4	8.2
Health Care	7.1	5.9
Financials	5.4	11.1
Consumer Staples	5.1	7.1
Industrials	5.0	13.0
Energy	1.8	2.2
Utilities	1.4	1.8
Real Estate	0.0	0.3
Cash	5.4	0.0

MARKET CAPITALIZATION ALLOCATION**

	Fund (%)	Benchmark (%)
LARGE CAP	55.4	57.5
MID CAP	20.7	23.6
SMALL CAP	18.6	18.9
Cash	5.4	0.0

OTHER AVAILABLE SHARE CLASSES

Share Class	ISIN Code	Bloomberg Ticker
Class I EUR	LU0336295679	MIRKOE LX
Class I GBP	LU0413491589	MIRKOIB LX

TOP TEN HOLDINGS

Name	Country	Sector	Fund (%)	Benchmark (%)
Samsung Electronics Co., Ltd.	Korea	Information Technology	9.1	22.2
SK hynix Inc	Korea	Information Technology	9.0	4.4
CJ ENM Co., Ltd.	Korea	Consumer Discretionary	5.1	0.0
SK Telecom Co., Ltd.	Korea	Communication Services	5.0	1.5
Hyundai Motor Company	Korea	Consumer Discretionary	4.9	1.9
KMW Inc	Korea	Information Technology	4.5	0.0
KB Financial Group Inc.	Korea	Financials	4.4	1.4
NAVER Corp.	Korea	Communication Services	4.0	2.1
Hyundai Mobis Co., Ltd	Korea	Consumer Discretionary	3.4	1.7
Samsung SDI Co., Ltd	Korea	Information Technology	2.8	1.2
Total			52.1	36.4

For more information, please contact us at +44 (0) 20 7715 9900 or by e-mail to europesales@miraeasset.com
Mirae Asset Global Investments (UK) Limited | Address: 4-6 Royal Exchange Buildings, London, EC3V 3NL, UK | Website: investments.miraeasset.eu

Source: FactSet, Bloomberg and Mirae Asset data as of 30 November 2019. All performance numbers are net of fees, NAV to NAV, in USD, and with dividends reinvested. Fund: The fund inception date was on 22 July 2008 while Class I (USD) was launched on 2 September 2008. The fund performance information is based on Class I which is for professional or qualified investors only. The returns may not be the same as Class A which is for retail investors. Benchmark: KOSPI Index. The benchmark is a gross return index that does not include reinvestment of dividends/income. ** Due to rounding, the sum may not equal 100%. Market capitalization definition refers to Large Cap = USD 10B | Mid Cap = USD 3-10B | Small Cap = USD 2B.

DISCLAIMER

Mirae Asset Korea Equity Fund is a sub-fund of Mirae Asset Global Discovery Fund (the Company) a société d'investissement à capital variable (SICAV) domiciled in Luxembourg structured as an umbrella with a number of sub-funds. The value of shares in the Fund may fall as well as rise and investors may not get back the amount originally invested. Past performance is not indicative of future performance. If investing in foreign currencies, the return in the investor's reference currency may increase or decrease as a result of currency fluctuations. The Company is a Luxembourg registered UCITS, recognised in the UK under section 264 of the Financial Services and Markets Act 2000. Compensation from the UK Financial Services Compensation Scheme will not be available in respect of the Fund.

This document has been prepared for marketing, presentation, illustration and discussion purposes only. The views and opinions contained in this document are those of Mirae Asset Global Investments (HK) Ltd, which are subject to change without notice and should not be construed as investment or taxation advice. The provision of this document does not constitute or form part of any offer or recommendation to issue, buy or sell, or any solicitation of any offer to subscribe for or purchase any shares nor shall it or the fact of its distribution form the basis of, or be relied upon in connection with, any contract thereof. Nothing in this document shall be construed as advice.

The data in this document comes partially from third party sources and as a result the accuracy, completeness or correctness of the information contained in this publication is not guaranteed, and third party data is provided without any warranties of any kind. Neither Mirae Asset Global Investments (UK) Ltd, nor Mirae Asset Global Investments (HK) Ltd, shall have any liability in connection with third party data.

This document does not explain all the risks involved in investing in the Fund and therefore you should ensure that you read the Prospectus and the Key Investor Information Documents ("KIID") which contain further information including the applicable risk warnings. The taxation position affecting UK investors is outlined in the Prospectus. The Prospectus and KIID for the Fund are available free of charge from <http://investments.miraeasset.eu>, or from Mirae Asset Global Investments (UK) Ltd, 4th Floor, 4-6 Royal Exchange Buildings, London EC3V 3NL, United Kingdom, telephone +44 (0) 20 7715 9900.

This document has been approved for issue in the United Kingdom by Mirae Asset Global Investments (UK) Ltd, a company incorporated in England & Wales with registered number 06044802, and having its registered office at 4th Floor, 4-6 Royal Exchange Buildings, London EC3V 3NL, United Kingdom. Mirae Asset Global Investments (UK) Ltd, is authorised and regulated by the Financial Conduct Authority with firm reference number 462956.

กองทุนเปิดพรินซิเพิล หุ้นเกาหลี
(เดิมชื่อ กองทุนเปิดซีแอม เกาหลี อีควิตี้)
จบชุด
ณ วันที่ 30 พฤศจิกายน 2562

	หมายเหตุ	บาท	
		2562	2561
สินทรัพย์			
เงินลงทุนตามมูลค่าคู่คิดรวม (ราคาทุน 23,596,013.38 บาท ในปี 2562 และ 15,608,209.99 บาท ในปี 2561)	2	21,229,170.95	14,847,137.07
เงินฝากธนาคาร		1,099,436.00	420,036.89
ลูกหนี้			
จากดอกเบี้ย		294.03	214.66
จากตราสารอนุพันธ์		35,338.32	17,539.37
ลูกหนี้อื่น		9,249.47	7,813.62
รวมสินทรัพย์		<u>22,373,488.77</u>	<u>15,292,741.61</u>
หนี้สิน			
เจ้าหนี้			
จากการรับซื้อคืนหน่วยลงทุน		555,049.40	-
จากตราสารอนุพันธ์		11,472.78	23,634.59
ค่าใช้จ่ายค้างจ่าย		52,661.09	42,186.07
เจ้าหนี้ภาษีหัก ณ ที่จ่าย - ดอกเบี่ยตราสารหนี้		31.31	-
หนี้สินอื่น		917.51	870.80
รวมหนี้สิน		<u>620,132.09</u>	<u>66,691.46</u>
สินทรัพย์สุทธิ		<u>21,753,356.68</u>	<u>15,226,050.15</u>
สินทรัพย์สุทธิ :			
ทุนที่ได้รับจากผู้ถือหน่วยลงทุน		31,119,172.49	18,775,690.44
กำไร (ขาดทุน) สะสม			
บัญชีปรับสมดุล		3,068,650.09	6,512,036.10
กำไร(ขาดทุน)สะสมจากการดำเนินงาน		(12,434,465.90)	(10,061,676.39)
สินทรัพย์สุทธิ		<u>21,753,356.68</u>	<u>15,226,050.15</u>
สินทรัพย์สุทธิต่อหน่วย		6.9903	8.1094
จำนวนหน่วยลงทุนที่จำหน่ายแล้วทั้งหมด ณ วันสิ้นสุดงวด (หน่วย)		3,111,917.2493	1,877,569.0311

หมายเหตุประกอบงบการเงินเป็นส่วนหนึ่งของงบการเงินนี้

กองทุนเปิดพรินซิเพิล หุ้นเกาหลี
 (เดิมชื่อ กองทุนเปิดซีเอ็มพีเอ็ม เกาหลี อีควิตี้)
 ประกอบรายละเอียดการลงทุน
 ณ วันที่ 30 พฤศจิกายน 2562

การแสดงรายละเอียดการลงทุนใช้การจัดกลุ่มตามประเภทของเงินลงทุน

ชื่อหลักทรัพย์	จำนวนหน่วย/ เงินต้น (หน่วย / บาท)	มูลค่าสุทธิรวม (บาท)	ร้อยละของ มูลค่าเงินลงทุน
เงินลงทุนต่างประเทศ			
Unit Trust Foreign Equity-US Dollar			
Mirae Asset Global Discovery Fund	53,084.017	21,229,170.95	100.00
รวม Unit Trust Foreign Equity-US Dollar		21,229,170.95	100.00
รวมเงินลงทุนต่างประเทศ		21,229,170.95	100.00
ยอดรวมเงินลงทุน (ราคาทุน 23,596,013.38 บาท)		21,229,170.95	100.00

กองทุนเปิดพรินซิเพิล หุ้นเกาหลี
(เดิมชื่อ กองทุนเปิดซีเอ็ม เอเชีย อีควิตี้)

งบประกอบรายละเอียดเงินลงทุน

ณ วันที่ 30 พฤศจิกายน 2561

การนำเสนอรายละเอียดเงินลงทุนใช้การจัดกลุ่มตามประเภทของเงินลงทุน

ชื่อหลักทรัพย์	จำนวนหน่วย/ เงินต้น (หน่วย / บาท)	มูลค่าสุทธิรวม (บาท)	ร้อยละของ มูลค่าเงินลงทุน
เงินลงทุนต่างประเทศ			
Unit Trust Foreign Equity-US Dollar			
Mirae Asset Global Discovery Fund	30,319.6207	14,847,137.07	100.00
รวม Unit Trust Foreign Equity-US Dollar		14,847,137.07	100.00
รวมเงินลงทุนต่างประเทศ		14,847,137.07	100.00
ยอดรวมเงินลงทุน (ราคาทุน 15,608,209.99 บาท)		14,847,137.07	100.00

กองทุนเปิดพรินซิเพิล หุ้นเกาหลี
 (เดิมชื่อ กองทุนเปิดซีเอ็ม เอเชีย 2561)
 งบกำไรขาดทุน
 สำหรับงวดหกเดือน สิ้นสุด วันที่ 30 พฤศจิกายน 2562

	บาท	
	2562	2561
รายได้จากการลงทุน		
รายได้ดอกเบี้ย	335.99	292.99
รายได้อื่น	22,482.33	24,662.85
รวมรายได้	22,818.32	24,955.84
ค่าใช้จ่าย		
ค่าธรรมเนียมการจัดการ	127,845.27	132,778.91
ค่าธรรมเนียมผู้ดูแลผลประโยชน์	2,556.84	2,655.65
ค่าธรรมเนียมนายทะเบียน	42,615.11	44,259.69
ค่าธรรมเนียมวิชาชีพ	15,949.49	16,091.42
ภาษีหัก ณ ที่จ่าย - ดอกเบียดำเนินการ	31.31	-
ค่าใช้จ่ายอื่น	833.53	921.39
รวมค่าใช้จ่าย	189,831.55	196,707.06
ขาดทุนจากการลงทุนสุทธิ	(167,013.23)	(171,751.22)
รายการกำไร(ขาดทุน)สุทธิจากเงินลงทุน		
รายการกำไร(ขาดทุน)สุทธิที่ยังไม่เกิดขึ้นจากเงินลงทุน	7,147.44	402,583.65
รายการกำไร(ขาดทุน)สุทธิที่เกิดขึ้นจากสัญญาอนุพันธ์	502,918.50	(385,129.25)
รายการกำไร(ขาดทุน)สุทธิที่ยังไม่เกิดขึ้นจากสัญญาอนุพันธ์	(52.04)	(580,133.41)
รายการกำไร(ขาดทุน)สุทธิจากอัตราแลกเปลี่ยนเงินตราต่างประเทศ	(767,079.38)	(2,265,938.89)
รวมรายการกำไร(ขาดทุน)สุทธิจากเงินลงทุนที่เกิดขึ้นและที่ยังไม่เกิดขึ้น	(257,065.48)	(2,828,617.90)
การเพิ่มขึ้น(ลดลง)ในสินทรัพย์สุทธิจากการดำเนินงาน	(424,078.71)	(3,000,369.12)

หมายเหตุประกอบงบการเงินเป็นส่วนหนึ่งของงบการเงินนี้

กองทุนเปิดพรินซิเพิล หุ้นเกาหลี
(เดิมชื่อ กองทุนเปิดซีแอม เกาหลี อีควิตี้)
หมายเหตุประกอบงบการเงิน
สำหรับงวดหกเดือน สิ้นสุดวันที่ 30 พฤศจิกายน 2562

1. ลักษณะของกองทุนเปิดพรินซิเพิล หุ้นเกาหลี

กองทุนเปิดพรินซิเพิล หุ้นเกาหลี (“กองทุน”) จัดทะเบียนเป็นกองทุนร่วมกับสำนักงานคณะกรรมการกำกับหลักทรัพย์และตลาดหลักทรัพย์ (“ก.ล.ด.”) เมื่อวันที่ 17 มิถุนายน 2557 มีเงินทุนจดทะเบียน 1,000 ล้านบาท (แบ่งเป็น 100 ล้านหน่วย มูลค่าหน่วยลงทุนละ 10 บาท) โดยมีบริษัทหลักทรัพย์จัดการกองทุน พรินซิเพิล จำกัด (“บริษัทจัดการ”) เป็นผู้จัดการกองทุนและนายทะเบียนหน่วยลงทุน และธนาคารสมคณาคารชาร์เตอร์ด (ไทย) จำกัด (มหาชน) เป็นผู้ดูแลผลประโยชน์ของกองทุน

เป็นกองทุนรวมตราสารแห่งทุน เพื่อเป็นทางเลือกให้แก่ผู้ลงทุนที่ต้องการลงทุนไปยังต่างประเทศ เพื่อให้ได้รับผลตอบแทนที่เหมาะสมตามนโยบายการลงทุน โดยกองทุนจะนำเงินไปลงทุนในหน่วยลงทุนของกองทุนต่างประเทศเพียงกองทุนเดียว คิดเป็นอัตราเฉลี่ยในรอบปีบัญชีไม่น้อยกว่าร้อยละ 80 ของมูลค่าทรัพย์สินสุทธิของกองทุน ส่วนที่เหลือลงทุนในหลักทรัพย์อื่นใดที่ได้รับความเห็นชอบจากสำนักงาน ก.ล.ด.

บริษัทจัดการ ได้เปลี่ยนชื่อจากเดิม คือ บริษัทหลักทรัพย์จัดการกองทุน ซีไอเอ็มบี-พรินซิเพิล จำกัด เป็นบริษัทหลักทรัพย์จัดการกองทุน พรินซิเพิล จำกัด เมื่อวันที่ 22 เมษายน 2562

กองทุนได้เปลี่ยนชื่อจากเดิม คือ กองทุนเปิดซีแอม เกาหลี อีควิตี้ เป็น กองทุนเปิดพรินซิเพิล หุ้นเกาหลี เมื่อวันที่ 10 มิถุนายน 2562

กองทุนมีนโยบายที่จะไม่จ่ายเงินปันผลให้แก่ผู้ถือหน่วยลงทุน

นโยบายการลงทุน

กองทุนมีนโยบายเน้นลงทุนในหน่วยลงทุนของกองทุน Mirae Asset Global Discovery Fund – Mirae Asset Korea Equity Fund เพียงกองทุนเดียว ซึ่งกองทุนหลัก (Master Fund) มีนโยบายลงทุนในตราสารทุน และที่เกี่ยวข้องกับตราสารทุน ที่จดทะเบียนในประเทศเกาหลี หรือทำธุรกิจส่วนใหญ่ในประเทศเกาหลี

ส่วนที่เหลืออาจพิจารณาลงทุนในตราสารหนี้ที่มีลักษณะคล้ายเงินฝาก เงินฝาก ตราสารหนี้ในประเทศที่มีอายุไม่เกิน 1 ปี โดยมีวัตถุประสงค์เพื่อสำรองเงินไว้สำหรับการดำเนินงาน ราชการลงทุน หรือรักษาสภาพคล่องของกองทุน และบริษัทจัดการอาจจะลงทุนในเงินฝากต่างประเทศ รวมทั้งลงทุนในหลักทรัพย์ หรือทรัพย์สินอื่น หรือการขาดอกผลโดยวิธีอื่นตามที่ระบุไว้ในโครงการหรือคัมที่คณะกรรมการ ก.ล.ด. หรือสำนักงานคณะกรรมการ ก.ล.ด. ประกาศกำหนด

กองทุนอาจลงทุนในสัญญาซื้อขายล่วงหน้า (Derivatives) เพื่อป้องกันความเสี่ยงจากอัตราแลกเปลี่ยน โดยขึ้นอยู่กับดุลยพินิจของผู้จัดการกองทุน ซึ่งพิจารณาจากสถานะของตลาดการเงินในขณะนั้น และปัจจัยอื่นที่เกี่ยวข้อง เช่น ทิศทางการเงิน, ค่าใช้จ่ายในการป้องกันความเสี่ยง เป็นต้น อย่างไรก็ตามหากผู้จัดการกองทุนพิจารณาว่า การ

ป้องกันความเสี่ยงอัตราแลกเปลี่ยนอาจไม่เป็นไปเพื่อประโยชน์ของผู้ถือหุ้น หรือทำให้ผู้ถือหุ้นลงทุนเสียประโยชน์ที่อาจได้รับ ผู้จัดการกองทุนอาจไม่ป้องกันความเสี่ยงจากอัตราแลกเปลี่ยน

2. สรุปนโยบายการบัญชีที่สำคัญ

การวัดค่าเงินลงทุน

เงินลงทุนจะรับรู้เป็นสินทรัพย์ด้วยจำนวนต้นทุนของเงินลงทุน ณ วันที่กองทุนมีสิทธิในเงินลงทุน ต้นทุนของเงินลงทุนประกอบด้วยราคาซื้อเงินลงทุนและค่าใช้จ่ายโดยตรงที่ต้นทุนจ่ายเพื่อให้ได้มาซึ่งเงินลงทุนนั้น

- เงินลงทุนในหน่วยลงทุนของกองทุนรวมต่างประเทศแสดงในงบดุลด้วยมูลค่ายุติธรรม โดยใช้ราคาหน่วยลงทุนราคาล่าสุด ณ วันที่วัดค่าเงินลงทุน
- หลักทรัพย์ที่เป็นตราสารหนี้ในประเทศแสดงด้วยมูลค่ายุติธรรมโดยใช้ราคาหรืออัตราผลตอบแทนที่ประกาศโดยสมาคมตลาดตราสารหนี้ไทย ณ วันที่วัดค่าเงินลงทุน

กำไรหรือขาดทุนสุทธิที่ยังไม่เกิดขึ้นจากการปรับมูลค่าของเงินลงทุนให้เป็นมูลค่ายุติธรรมจะรับรู้ในงบกำไรขาดทุน ณ วันที่วัดค่าเงินลงทุน

ราคาทุนของเงินลงทุนที่จำหน่ายใช้วิธีถ่วงเฉลี่ยถ่วงน้ำหนัก

การรับรู้รายได้

ดอกเบี้ยรับรู้เป็นรายได้ตามระยะเวลาที่พึงรับ

บัญชีส่วนเกินและส่วนลดมูลค่าตราสารหนี้ตัดจำหน่ายตามวิธีอัตราดอกเบี้ยที่แท้จริง ซึ่งยอดที่ตัดจำหน่ายนี้แสดงเป็นรายการปรับปรุงกับดอกเบี้ยรับ

กำไรหรือขาดทุน จากการจำหน่ายเงินลงทุนรับรู้เป็นรายได้หรือค่าใช้จ่าย ณ วันที่จำหน่ายเงินลงทุน

รายการที่เป็นเงินตราต่างประเทศ

บัญชีที่เป็นเงินตราต่างประเทศแปลงค่าเงินบาทโดยใช้อัตราแลกเปลี่ยน ณ วันเกิดรายการ สินทรัพย์และหนี้สินที่เป็นเงินตราต่างประเทศ ณ วันที่ในงบดุล แปลงค่าเป็นเงินบาทโดยใช้อัตราแลกเปลี่ยน ณ วันนั้น และสัญญาซื้อขายเงินตราต่างประเทศล่วงหน้า ณ วันที่เกิดรายการ แปลงค่าเป็นเงินบาทโดยใช้อัตราแลกเปลี่ยน

กำไรหรือขาดทุนจากการแปลงค่าเงินตราต่างประเทศรับรู้เป็นรายได้หรือค่าใช้จ่ายในงบกำไรขาดทุน

ค่าใช้จ่ายที่เรียกเก็บจากกองทุนเปิดพรินซิเพิล หุ้นเกาหลี
(เดิมชื่อ กองทุนเปิดซีเอ็มเพม เกาหลี อีควิตี้)
สำหรับงวดหกเดือน สิ้นสุดวันที่ 30 พฤศจิกายน 2562

ค่าใช้จ่ายที่เรียกเก็บจากกองทุน * (Fund's Direct Expenses)	จำนวนเงิน (ล้านบาท)	% ของมูลค่า ทรัพย์สินสุทธิ
ค่าธรรมเนียมจัดการกองทุน (Management Fee)	127.85	0.805
ค่าธรรมเนียมผู้ดูแลผลประโยชน์ (Trustee Fee)	2.56	0.016
ค่าธรรมเนียมนายทะเบียนหน่วยลงทุน (Registrar Fee)	42.62	0.268
ค่าที่ปรึกษาการลงทุน (Advisory Fee)	ไม่มี	ไม่มี
ค่าสอบบัญชี	15.95	0.100
ค่าใช้จ่ายอื่นๆ	0.86	0.005
ค่าโฆษณา ประชาสัมพันธ์และส่งเสริมการขาย		
ในช่วงเสนอขายหน่วยลงทุนครั้งแรก		
ภายหลังเสนอขายหน่วยลงทุนครั้งแรก	-	-
รวมค่าใช้จ่ายทั้งหมด **	189.84	1.194

หมายเหตุ * ค่าธรรมเนียมและค่าใช้จ่ายต่างๆ ได้รวมภาษีมูลค่าเพิ่ม ภาษีธุรกิจเฉพาะหรือภาษีอื่นใดในท่านอัตรากัน (ถ้ามี) ไว้แล้ว

** ไม่รวมค่านายหน้าซื้อขายหลักทรัพย์และค่าธรรมเนียมต่าง ๆ ที่เกิดขึ้นจากการซื้อขายหลักทรัพย์

กองทุนเปิดพรินซิเพิล หุ้นเกาหลี
(เดิมชื่อ กองทุนเปิดซีเอ็มเพม เกาหลี อีควิตี้)

ข้อมูลอัตราส่วนหมุนเวียนการลงทุนของกองทุนรวม
สำหรับงวดหกเดือน สิ้นสุดวันที่ 30 พฤศจิกายน 2562

	(ร้อยละ)
อัตราส่วนหมุนเวียนการลงทุนของกองทุนรวม	0.00

1. รายชื่อบุคคลที่เกี่ยวข้องที่มีการทำธุรกรรมกับกองทุนรวม

<p>รายชื่อบุคคลที่เกี่ยวข้องที่มีการทำธุรกรรมกับกองทุนรวม กองทุนเปิดพรินซิเพิล หุ้นเกาหลี ตั้งแต่วันที่ 1 มิถุนายน 2562 ถึงวันที่ 30 พฤศจิกายน 2562</p>
<p>- ไม่มี -</p>
<p>หมายเหตุ : ผู้ลงทุนสามารถตรวจสอบการทำธุรกรรมกับบุคคลที่เกี่ยวข้องกับกองทุนรวมได้ที่ บริษัทจัดการ โดยตรง หรือที่ website ของบริษัทจัดการ (www.principal.th) และสำนักงาน ก.ล.ต. (www.sec.or.th)</p>

2. รายงานรายละเอียดการรับค่าตอบแทน หรือประโยชน์อื่นใดที่มีค่าใช้จ่าย หรือผลประโยชน์ทั่วไปที่เกิดจากการลงทุน
 - ไม่มี -

3. รายงานการรับผลประโยชน์ตอบแทนเนื่องจากการที่กองทุนใช้บริการบุคคลอื่น (Soft Commission)

รายงานการรับผลประโยชน์ตอบแทนเนื่องจากการที่กองทุนใช้บริการบุคคลอื่น (Soft Commission)
 ของธุรกิจกองทุนรวม

- ไม่มีการรับผลประโยชน์ตอบแทนจากการใช้บริการบุคคลอื่น (Soft Commission) -

4. คำนายหน้าทั้งหมดจากการที่บริษัทสั่งซื้อขายหลักทรัพย์ฯ

- ไม่มี - (เป็นการซื้อ/ขายหน่วยลงทุน)

5. รายละเอียดการลงทุน การกู้ยืมเงิน และการก่อภาระผูกพัน

รายละเอียดการลงทุน การกู้ยืมเงิน และการก่อภาระผูกพัน

ณ วันที่ 30 พฤศจิกายน 2562

รายละเอียดการลงทุน

กองทุนเปิดพรินซิเพิล หุ้นเกาหลี

	มูลค่าตามราคาตลาด	
	(บาท) ^{*1}	% NAV
หลักทรัพย์หรือทรัพย์สินในประเทศ		
เงินฝากธนาคาร	1,069,432.51	4.92
เงินฝากธนาคารสกุลเงินต่างประเทศ	30,297.52	0.14
หลักทรัพย์หรือทรัพย์สินต่างประเทศ		
หน่วยลงทุน ^{*2}	21,229,170.95	97.59
อื่น ๆ		
ทรัพย์สินอื่น	44,587.79	0.20
หนี้สินอื่น	(620,132.09)	(2.85)
มูลค่าทรัพย์สินสุทธิ	21,753,356.68	100.00

หมายเหตุ : ^{*1} มูลค่าตามราคาตลาดที่รวมดอกเบี้ยค้างรับแล้ว

^{*2} หน่วยลงทุนกองทุน MIRKOEU LX

รายงานสรุปจำนวนเงินลงทุนในตราสารแห่งนี้ เงินฝากหรือตราสารกึ่งหนี้กึ่งทุน ของกองทุนรวม
รายงานสรุปเงินลงทุน
กองทุนเปิดพรินซิเพิล หุ้นเกาหลี

กลุ่มของตราสาร	มูลค่าตาม ราคาตลาด (บาท)*	% NAV
(ก) ตราสารภาครัฐไทยและตราสารภาครัฐต่างประเทศ		
- ตราสารภาครัฐไทย	- ไม่มี -	- ไม่มี -
- ตราสารภาครัฐต่างประเทศ	- ไม่มี -	- ไม่มี -
(ข) ตราสารที่ธนาคารที่มีกฎหมายเฉพาะจัดตั้งขึ้น ธนาคารพาณิชย์ หรือบริษัทเงินทุน เป็นผู้ออก ผู้สั่งจ่าย ผู้รับรอง ผู้รับอ่าวล ผู้สกลกหลัง หรือ ผู้ค้ำประกัน	1,099,730.03	5.06
(ค) ตราสารที่มีอันดับความน่าเชื่อถืออยู่ในอันดับที่สามารถลงทุนได้ (investment grade)	- ไม่มี -	- ไม่มี -
(ง) ตราสารที่มีอันดับความน่าเชื่อถืออยู่ในอันดับต่ำกว่าอันดับที่สามารถลงทุนได้ (investment grade) หรือตราสารที่ไม่ได้รับการจัดอันดับความน่าเชื่อถือ	- ไม่มี -	- ไม่มี -
สัดส่วนเงินลงทุนขั้นสูง (upper limit) ที่บริษัทจัดการคาดว่าจะลงทุนในตราสารกลุ่ม (ง) 15% NAV		
หมายเหตุ : * มูลค่าตามราคาตลาดที่รวมดอกเบี้ยค้างรับแล้ว		

**รายละเอียดตัวตราสารและอันดับความน่าเชื่อถือของตราสารทุกตัวใน Port
กองทุนเปิดพรินซิเพิล หุ้นเกาหลี**

ประเภท	ผู้ออก	ผู้กู้/ ผู้ รับรอง/ ผู้สลัก หลัง	วันครบ กำหนด	อันดับ ความ น่าเชื่อถือ	จำนวนเงิน ต้น/ มูลค่าหน้าตั๋ว	มูลค่าตาม ราคาตลาด ^{*1}
1 เงินฝากธนาคาร	ธนาคารสแตนดาร์ดชาร์เตอ์ ออร์ด (ไทย) จำกัด (มหาชน)	-	-	A-	1,069,138.48	1,069,347.24
2 เงินฝากธนาคาร	ธนาคารสแตนดาร์ดชาร์เตอ์ ออร์ด (ไทย) จำกัด (มหาชน)	-	-	A-	-	85.27
3 เงินฝากธนาคาร สกุลเงิน ต่างประเทศ	ธนาคารสแตนดาร์ดชาร์เตอ์ ออร์ด (ไทย) จำกัด (มหาชน)	-	-	A-	30,297.52	30,297.52
หมายเหตุ :	^{*1} มูลค่าตามราคาตลาดที่รวมดอกเบี้ยค้างรับแล้ว					

6. สัดส่วนผู้ถือหน่วยเกิน 1 ใน 3 (%)

- ร้อยละ

บริษัทหลักทรัพย์จัดการกองทุน พรินซิเพิล จำกัด

44 อาคาร ซีไอเอ็ม 16 ถนนหลังสวน แขวงลุมพินี เขตปทุมวัน กรุงเทพฯ 10330

โทรศัพท์ 0 2686 9500 โทรสาร 0 2657 3167 www.principal.th