

กองทุนเปิดพริ้นซิเพิล บาลานซ์ แอลโลเคชั่นเพื่อการเลี้ยงชีพ Principal Balanced Allocation Retirement Mutual Fund

30 เมษายน 2565

ข้อมูลกองทุน

ชื่อย่อ	PRINCIPAL BARMF
ระดับความเสี่ยง	8 (เสี่ยงสูงมาก)
ประเภทโครงการ	กองทุนผสม, กองทุนรวมเพื่อการเลี้ยงชีพ
วันที่จดทะเบียนกองทุน	27 ธันวาคม 2554
นโยบายการลงทุนต่างประเทศ	มี (ไม่เกิน 79%)
การป้องกันความเสี่ยงจากอัตราแลกเปลี่ยน	เต็มจำนวน
จำนวนเงินลงทุนของโครงการ	1,000 ล้านบาท
จำนวนเงินลงทุนของโครงการ	3.98 ล้านบาท
ปัจจุบัน	
มูลค่าทรัพย์สินสุทธิ/หน่วย	12.4704 บาท
ความเสี่ยงที่เกี่ยวข้อง	1. ความเสี่ยงจากความผันผวนของราคาตราสาร 2. ความเสี่ยงทางธุรกิจ 3. ความเสี่ยงจากความสามารถในการชำระหนี้ของผู้ออกตราสาร
นโยบายจ่ายเงินปันผล	ไม่มี
ผู้ดูแลผลประโยชน์	ธนาคารกสิกรไทย จำกัด (มหาชน)
นายทะเบียน	บลจ. พริ้นซิเพิล จำกัด
ประเภทกองทุนรวมตามที่แสดงในข้อมูลที่ใช้เปรียบเทียบ	Aggressive Allocation
ผลการดำเนินงานของกองทุนรวม ณ จุดขาย	

ข้อมูลการซื้อขายหน่วยลงทุน

วันทำการซื้อ	ทุกวันทำการ ตั้งแต่เวลาเริ่มทำการถึงเวลา 15.30 น.
มูลค่าขั้นต่ำของการซื้อ	
ครั้งแรก	1,000 บาท*
ครั้งถัดไป	ไม่กำหนด
วันทำการขายคืน	ทุกวันทำการ ตั้งแต่เวลาเริ่มทำการถึงเวลา 15.30 น.
มูลค่าขั้นต่ำของการขาย	ไม่กำหนด
ยอดคงเหลือขั้นต่ำ	ไม่กำหนด
รับเงินค่าขายคืน	ภายใน 5 วันทำการ (ประกาศ NAV T+1, คืนเงิน T+4 ธนาคาร CIMBT เวลา 11.30 น. ธนาคาร SCB/ KBANK/ BAY/ TTB/ BBL/ LHBANK/ KK เวลา 13.00 น.)

*การปรับขั้นต่ำการสั่งซื้อหน่วยลงทุนเริ่มมีผลตั้งแต่วันที่ 17 ส.ค.63 เป็นต้นไป



นโยบายการลงทุน

กองทุนเปิดพริ้นซิเพิล บาลานซ์ แอลโลเคชั่นเพื่อการเลี้ยงชีพ มีนโยบายที่จะลงทุนในหรือมีไว้ซึ่งตราสารหนี้ ตราสารทุน ตราสารกึ่งหนี้กึ่งทุน หน่วยลงทุนหรือตราสารของกองทุนรวมในประเทศ อาทิ กองทุนรวมทองคำ กองทุนรวมสินค้าโภคภัณฑ์ และ กองทุนอสังหาริมทรัพย์ในตลาดหลักทรัพย์แห่งประเทศไทย เป็นต้น ตลอดจนอาจลงทุนในหน่วยลงทุนหรือตราสารของกองทุนรวมต่างประเทศ หน่วยลงทุนหรือตราสารของกองทุนอสังหาริมทรัพย์ และ/หรือหน่วย private equity ตามประกาศสำนักงานคณะกรรมการ ก.ล.ต. รวมถึงเงินฝากหรือตราสารที่เทียบเท่าเงินสด ใบสำคัญแสดงสิทธิอนุพันธ์ ตลอดจนหลักทรัพย์หรือทรัพย์สินอื่นหรือการขาดออกผลโดยวิธีอื่นอย่างใดอย่างหนึ่งหรือหลายอย่าง ทั้งนี้ ตามที่คณะกรรมการ ก.ล.ต. หรือสำนักงานคณะกรรมการ ก.ล.ต. ประกาศกำหนด ทั้งนี้ สัดส่วนการลงทุนและกลยุทธ์การลงทุนขึ้นอยู่กับดุลยพินิจของบริษัทจัดการกองทุนรวม ตามความเหมาะสมแก่สภาวะการลงทุนและการคาดการณ์สภาวะการลงทุนในแต่ละขณะ อย่างไรก็ตาม กองทุนจะลงทุนในกองทุนรวมทองคำไม่เกินร้อยละ 20 ของมูลค่าทรัพย์สินสุทธิของกองทุน

ค่าธรรมเนียมที่เรียกเก็บจากผู้ถือหน่วยลงทุน (% ของมูลค่าหน่วยลงทุน)*

ค่าธรรมเนียมขาย	ไม่มี
ค่าธรรมเนียมการรับซื้อคืน	ไม่มี
ค่าธรรมเนียมการสับเปลี่ยน	ไม่มี

*ค่าธรรมเนียมเป็นอัตราที่รวมภาษีมูลค่าเพิ่ม ภาษีธุรกิจเฉพาะ หรือภาษีอื่นใดในทำนองเดียวกันไว้แล้ว

ค่าธรรมเนียมที่เรียกเก็บจากกองทุนรวม (% ต่อปีของ NAV)*

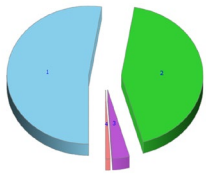
ค่าธรรมเนียมการจัดการ	ไม่เกิน 1.61% (ปัจจุบัน 1.070%)
ผู้ดูแลผลประโยชน์	ไม่เกิน 0.09% (ปัจจุบัน 0.036%)
นายทะเบียน	ไม่เกิน 0.09% (ปัจจุบัน 0.075%)
ค่าใช้จ่ายอื่นๆ**	ไม่เกิน 2.14% (ปัจจุบัน 0.963%***)
รวมค่าใช้จ่ายทั้งหมด	ไม่เกิน 2.14% (ปัจจุบัน 2.144%***)

*ข้อมูล 1 ม.ค. 64 – 31 ธ.ค. 64; ค่าธรรมเนียมเป็นอัตราที่รวมภาษีมูลค่าเพิ่ม ภาษีธุรกิจเฉพาะ หรือภาษีอื่นใดในทำนองเดียวกันไว้แล้ว

**ไม่รวมค่าธรรมเนียมซื้อขายหลักทรัพย์และค่าธรรมเนียมต่างๆที่เกิดขึ้นจากการซื้อขายหลักทรัพย์

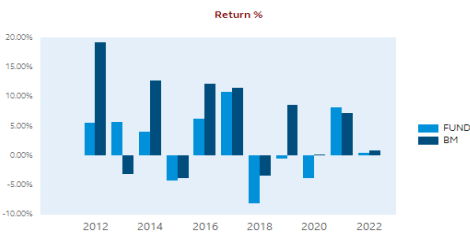
***เพดานค่าใช้จ่ายอื่นๆ และค่าใช้จ่ายรวมเป็นอัตราเฉพาะที่ประมาณการได้เท่านั้น ส่วนค่าใช้จ่ายที่เรียกเก็บจริงเป็นอัตราที่รวมทั้งที่ประมาณการได้และประมาณการไม่ได้

สัดส่วนของประเภททรัพย์สินที่กองทุนรวมลงทุน



1. พันธบัตรธนาคารแห่งประเทศไทย ระยะสั้น อายุไม่เกิน 1 ปี 60.32%
2. หุ้นสามัญ 39.65%
3. บัญชีเงินฝากออมทรัพย์ 0.27%
4. สินทรัพย์อื่น (รายการค้างรับ/ค้างจ่าย) -0.24%

ผลการดำเนินงาน



*ผลการดำเนินงานในอดีต มิได้เป็นสิ่งยืนยันถึงผลการดำเนินงานในอนาคต
หมายเหตุ : เป็นข้อมูล ณ วันที่ 30 เมษายน 2565 ทั้งนี้ ผู้ลงทุนสามารถดูข้อมูลที่เป็นปัจจุบันได้ที่ www.principal.th

	ผลการดำเนินงานย้อนหลัง							ตั้งแต่จัดตั้งกองทุน ¹
	YTD	3 เดือน	6 เดือน	1 ปี ¹	3 ปี ¹	5 ปี ¹	10 ปี ¹	
BARMF (%)	0.37	0.83	0.16	1.14	0.36	0.92	2.23	2.16
Benchmark (%) [*]	0.90	1.08	1.88	3.67	4.02	4.24	4.98	5.68
Information Ratio ²	-1.07	-0.66	-2.25	-1.39	-1.43	-1.32	-0.62	-0.78
ความผันผวนของผลการดำเนินงาน(%)	4.47	4.75	4.63	4.69	8.76	7.75	6.05	5.67

¹ผลตอบแทนที่มีอายุเกินหนึ่งปี จะแสดงเป็นผลตอบแทนต่อปี (Annualized Return)
²Information Ratio : แสดงความสามารถของผู้จัดการกองทุนในการสร้างผลตอบแทนเมื่อเทียบกับความเสี่ยง
^{*}เกณฑ์มาตรฐานที่ใช้: STGovBond Index 60% + SET TRI Index 40% (Source: Bloomberg ณ วันที่ 30 เมษายน 2565) มีผลตั้งแต่วันที่ 11 ก.พ. 2563 เป็นต้นไป ก่อนหน้านั้นใช้เกณฑ์มาตรฐาน GovBond Index 30% + MTMCorpBBBup Index 30% + SET TRI Index 40% (10 มิ.ย. 2562 -10 ก.พ. 2563)
^{**}ผลการดำเนินงานในอดีต มิได้เป็นสิ่งยืนยันถึงผลการดำเนินงานในอนาคต

ชื่อทรัพย์สินและการลงทุนสูงสุด 5 อันดับแรก

ชื่อทรัพย์สินและการลงทุนสูงสุด 5 อันดับแรก	อันดับความน่าเชื่อถือ	% ของ NAV
พันธบัตรธนาคารแห่งประเทศไทยงวดที่ 17/95/65 : CB22801A	N/A	17.58
พันธบัตรธนาคารแห่งประเทศไทยงวดที่ 10/91/65 : CB22609A	N/A	15.08
พันธบัตรธนาคารแห่งประเทศไทยงวดที่ 5/91/65 : CB22505A	N/A	5.03
พันธบัตรธนาคารแห่งประเทศไทยงวดที่ 13/91/65 : CB22630A	N/A	5.03
พันธบัตรธนาคารแห่งประเทศไทยงวดที่ 14/91/65 : CB22707B	N/A	5.03

หมายเหตุ : เป็นข้อมูล ณ วันที่ 30 เมษายน 2565 ทั้งนี้ ผู้ลงทุนสามารถดูข้อมูลที่เป็นปัจจุบันได้ที่ www.principal.th
 กองทุนนี้กระจุกตัวในผู้ออก จึงมีความเสี่ยงที่ผู้ลงทุนอาจสูญเสียเงินลงทุนจำนวนมาก

- ผู้ถือหุ้นรายละคนควรศึกษาข้อมูลเกี่ยวกับสิทธิประโยชน์ทางภาษีที่ระบุไว้ในคู่มือการลงทุนในกองทุนรวมดังกล่าวด้วยหากไม่ปฏิบัติตามเงื่อนไขการลงทุน ผู้ถือหุ้นรายละคนจะไม่ได้สิทธิประโยชน์ทางภาษี และจะต้องคืนสิทธิประโยชน์ทางภาษี
- การลงทุนในหน่วยลงทุน มิใช่การฝากเงิน และมีความเสี่ยงของการลงทุน ผู้ลงทุนอาจได้รับเงินลงทุนคืนมากกว่าหรือน้อยกว่าเงินลงทุนเริ่มแรกก็ได้ ดังนั้น ผู้ลงทุนควรลงทุนในกองทุนนี้ เมื่อเห็นว่าการลงทุนในกองทุนรวมนี้ เหมาะสมกับวัตถุประสงค์การลงทุนของผู้ลงทุน และผู้ลงทุนยอมรับความเสี่ยงที่อาจเกิดขึ้นจากการลงทุนได้
- ในสถานการณ์ไม่ปกติ ผู้ถือหุ้นรายละคนอาจไม่สามารถขายคืนหน่วยลงทุน หรืออาจได้รับชำระค่าขายคืนหน่วยลงทุนล่าช้ากว่าระยะเวลาที่กำหนดไว้ในหนังสือชี้ชวน
- ผู้ลงทุนควรศึกษาข้อมูลในหนังสือชี้ชวนให้เข้าใจและควรเก็บหนังสือชี้ชวนไว้เป็นข้อมูล เพื่อใช้อ้างอิงในอนาคต และเมื่อมีข้อสงสัยให้สอบถามผู้ติดต่อกับผู้ลงทุนให้เข้าใจก่อนซื้อหน่วยลงทุน
- ผู้ลงทุนควรทำความเข้าใจลักษณะสินค้า(กองทุนรวม) เงื่อนไข ผลตอบแทนและความเสี่ยงก่อนตัดสินใจลงทุน
- เอกสารฉบับนี้จัดทำขึ้นเพื่อวัตถุประสงค์ในการเผยแพร่ข้อมูลเป็นการทั่วไป โดยไม่มุ่งหมายให้ถือเป็นคำเสนอหรือการเชิญชวนให้บุคคลใดทำการซื้อ และ/หรือ ขายผลิตภัณฑ์ด้านการลงทุนประเภทต่าง ๆ ตามที่ปรากฏในเอกสารฉบับนี้ และไม่ถือเป็นการให้คำปรึกษาหรือคำแนะนำเกี่ยวกับการทำธุรกรรมที่เกี่ยวข้องกับผลิตภัณฑ์ด้านการลงทุนของบริษัทต่าง ๆ ตามที่ระบุไว้ในเอกสารนี้แต่อย่างใด

ผู้ลงทุนสามารถสอบถามข้อมูลเพิ่มเติมรับหนังสือชี้ชวน โครงการ และข้อมูลได้ที่บริษัทจัดการและผู้สนับสนุนการขายและรับซื้อคืนหน่วยลงทุน ได้ที่ โทร 0-2686-9595 ตั้งแต่ 8.30 น. ถึง 17.00 น. วันจันทร์-ศุกร์ (ยกเว้นวันหยุดนักขัตฤกษ์)

บริษัทหลักทรัพย์จัดการกองทุน พรินซิเพิล จำกัด

44 อาคาร ซีอีเอ็มบี ไทย ชั้น 16 ถนนหลังสวน แขวง ลุมพินี เขตปทุมวัน กรุงเทพฯ 10330 โทร 0-2686-9595 เว็บไซต์: www.principal.th

ข้อมูลเปรียบเทียบผลการดำเนินงานของกองทุนภายในกลุ่มกองทุนประเภทเดียวกัน ภายใต้ข้อกำหนดของสมาคมบริษัทจัดการลงทุน (AIMC)

ข้อมูล ณ วันที่ 30 เมษายน 2565

AIMC Category	Peer Percentile	Return (%)						Standard Deviation (%)					
		3M	6M	1Y	3Y	5Y	10Y	3M	6M	1Y	3Y	5Y	10Y
Aggressive Allocation	5th Percentile	4.52	8.97	16.27	13.43	11.74	9.88	8.49	8.26	8.08	14.33	13.24	12.37
	25th Percentile	2.92	3.71	9.60	5.73	4.89	5.32	10.32	10.16	9.62	16.53	15.12	13.50
	50th Percentile	1.05	1.43	3.77	1.45	2.25	4.10	11.97	11.33	10.86	17.87	15.89	14.53
	75th Percentile	-2.99	-7.34	0.59	-1.80	0.32	3.20	13.25	12.90	12.29	19.61	17.20	15.45
	95th Percentile	-5.14	-14.23	-6.22	-4.06	-0.73	2.12	17.25	16.03	15.04	23.56	20.52	15.97

ข้อควรระวังและเงื่อนไขของข้อมูลเปรียบเทียบผลการดำเนินงานแบบเปอร์เซ็นต์ไทล์

Disclaimer of Peer group Fund Performance

- ผลการดำเนินงานในอดีตของกองทุน มิได้เป็นสิ่งยืนยันถึงผลการดำเนินงานในอนาคต
- ผู้ลงทุนสามารถดูข้อมูลฉบับเต็มได้ที่ www.aimc.or.th
- ผลการดำเนินงานของกองทุนที่เปรียบเทียบแบ่งตามประเภทกองทุนรวมภายใต้ข้อกำหนดของสมาคมบริษัทจัดการลงทุน โดยกองทุนที่จะถูกเปรียบเทียบผลการดำเนินงานในแต่ละช่วงเวลากับกองทุนประเภทเดียวกันในระดับเปอร์เซ็นต์ไทล์ (Percentiles) ต่างๆ โดยแบ่งออกเป็น
 - 5th Percentile แสดงผลการดำเนินงานของกองทุนอันดับที่ 5 เปอร์เซ็นต์ไทล์ (Top 5% performance)
 - 25th Percentile แสดงผลการดำเนินงานของกองทุนอันดับที่ 25 เปอร์เซ็นต์ไทล์ (Top 25% performance)
 - 50th Percentile แสดงผลการดำเนินงานของกองทุนอันดับที่ 50 เปอร์เซ็นต์ไทล์ (Median performance)
 - 75th Percentile แสดงผลการดำเนินงานของกองทุนอันดับที่ 75 เปอร์เซ็นต์ไทล์ (Bottom 25% performance)
 - 95th Percentile แสดงผลการดำเนินงานของกองทุนอันดับที่ 95 เปอร์เซ็นต์ไทล์ (Bottom 5% performance)
- ผลตอบแทนที่มีอายุเกินหนึ่งปีนั้นมีการแสดงเป็นผลตอบแทนต่อปี

เมื่อผู้ลงทุนทราบผลตอบแทนของกองทุนที่ลงทุน สามารถนำไปเปรียบเทียบกับเปอร์เซ็นต์ไทล์ตามตาราง จะทราบว่ากองทุนที่ลงทุนนั้นอยู่ในช่วงที่เท่าใดของประเภทกองทุนรวมนั้น

หนังสือชี้ชวนส่วนสรุปข้อมูลสำคัญ

ข้อมูล ณ วันที่ 31 ธันวาคม 2564



กองทุนเปิดพริન્ซิเพิล บาลานซ์ แอลโลเคชั่นเพื่อการเลี้ยงชีพ

Principal Balanced Allocation Retirement Mutual Fund

PRINCIPAL BARMF

กองทุนผสม

บริษัทหลักทรัพย์จัดการกองทุน พริન્ซิเพิล จำกัด
การเข้าร่วมต่อต้านทุจริต : ได้รับการรับรอง CAC

กองทุนรวมเพื่อการเลี้ยงชีพ (Retirement Mutual Fund : RMF)

กองทุนที่ลงทุนแบบมีความเสี่ยงทั้งในและต่างประเทศ



คุณกำลังจะลงทุนอะไร?



กองทุนรวมนี้เหมาะกับใคร?



คุณต้องระวังอะไรเป็นพิเศษ?



สัดส่วนของประเภททรัพย์สินที่ลงทุน



ค่าธรรมเนียม



ผลการดำเนินงาน



ข้อมูลอื่น ๆ

การลงทุนในกองทุนรวมไม่ใช่การฝากเงิน



คุณกำลังจะลงทุนอะไร?

นโยบายการลงทุน

กองทุนเปิดพรินซิเพิล บาลานซ์ แอลโลเคชันเพื่อการเลี้ยงชีพ มีนโยบายที่จะลงทุนในหรือมีไว้ซึ่งตราสารหนี้ ตราสารทุน ตราสารกึ่งหนี้กึ่งทุน หน่วยลงทุนหรือตราสารของกองทุนรวมในประเทศ อาทิ กองทุนรวมทองคำ กองทุนรวมสินค้าโภคภัณฑ์ และ กองทุนอิตีเอฟที่ซื้อขายในตลาดหลักทรัพย์แห่งประเทศไทย เป็นต้น ตลอดจนยังอาจลงทุนในหน่วยลงทุนหรือตราสารของกองทุนรวมต่างประเทศ หน่วยลงทุนหรือตราสารของกองทุนอสังหาริมทรัพย์ และ/หรือหน่วย private equity ตามประกาศสำนักงานคณะกรรมการ ก.ล.ต. รวมถึงเงินฝากหรือตราสารที่เทียบเท่าเงินสด ใบสำคัญแสดงสิทธิอนุพันธ์ ตลอดจนหลักทรัพย์หรือทรัพย์สินอื่นหรือการหาผลตอบแทนโดยวิธีอื่นอย่างใดอย่างหนึ่งหรือหลายอย่าง ทั้งนี้ ตามที่คณะกรรมการ ก.ล.ต. หรือสำนักงานคณะกรรมการ ก.ล.ต. ประกาศกำหนด ทั้งนี้ สัดส่วนการลงทุนและกลยุทธ์การลงทุนขึ้นอยู่กับดุลยพินิจของบริษัทจัดการกองทุนรวม ตามความเหมาะสมแก่สภาวะการลงทุนและการคาดการณ์สภาวะการลงทุนในแต่ละขณะ อย่างไรก็ตาม กองทุนจะลงทุนในกองทุนรวมทองคำไม่เกินร้อยละ 20 ของมูลค่าทรัพย์สินสุทธิของกองทุน

กองทุนอาจพิจารณาการลงทุนในตราสารหนี้ที่ผู้ออกมีสิทธิในการบังคับไถ่ถอนคืนก่อนกำหนด (Callable) หรือตราสารหนี้ที่ผู้ถือมีสิทธิเรียกให้ผู้ออกชำระหนี้คืนก่อนกำหนด (puttable) โดยมีการกำหนดผลตอบแทนไว้แน่นอนหรือเป็นอัตราที่ผันแปรตามอัตราดอกเบี้ยของสถาบันการเงินหรืออัตราดอกเบี้ยอื่น และไม่มีกำหนดเงื่อนไขการจ่ายผลตอบแทนที่อ้างอิงกับปัจจัยอ้างอิงอื่นเพิ่มเติม กองทุนอาจลงทุนในสัญญาซื้อขายล่วงหน้าที่มีสินค้าหรือตัวแปรตามหลักเกณฑ์ที่สำนักงานคณะกรรมการ ก.ล.ต. กำหนด โดยมีวัตถุประสงค์เพื่อลดความเสี่ยง (Hedging) โดยเป็นไปตามหลักเกณฑ์ที่สำนักงานคณะกรรมการ ก.ล.ต. กำหนด และจะเข้าทำสัญญาซื้อขายล่วงหน้าเพื่อป้องกันความเสี่ยงจากอัตราแลกเปลี่ยนเงินเต็มจำนวน (Fully Hedge) และอาจลงทุนในสัญญาซื้อขายล่วงหน้า (derivatives) ที่แฝงอยู่ในสัญญาซื้อขายล่วงหน้าแฝง (Structured Note) ที่เป็น Puttable/Callable เท่านั้น

นอกจากนี้ กองทุนอาจพิจารณาทำธุรกรรมการให้ยืมหลักทรัพย์ หรือธุรกรรมการซื้อโดยมีสัญญาขายคืน (Reverse Repo) โดยเป็นไปตามหลักเกณฑ์ที่สำนักงานคณะกรรมการ ก.ล.ต. กำหนด และยังสามารถลงทุนในตราสารที่มีอันดับความน่าเชื่อถือของตราสารหรือผู้ออก (Issue/Issuer) ต่ำกว่าที่สามารถลงทุนได้ (Non-Investment Grade) ตราสารที่ไม่ได้รับการจัดอันดับความน่าเชื่อถือ (Unrated Securities) และตราสารทุนที่ไม่ได้จดทะเบียนในตลาดหลักทรัพย์ (Unlisted Securities) และ/หรืออาจลงทุนในหลักทรัพย์หรือทรัพย์สินอื่นหรือการหาผลตอบแทนโดยวิธีอื่นตามประกาศคณะกรรมการ ก.ล.ต. หรือประกาศสำนักงานคณะกรรมการ ก.ล.ต. กำหนดหรือให้ความเห็นชอบ

กลยุทธ์ในการบริหารกองทุน

มุ่งหวังให้ผลประกอบการเคลื่อนไหวตามดัชนีชี้วัด และในบางโอกาสสร้างผลตอบแทนสูงกว่าดัชนี



กองทุนรวมนี้เหมาะกับใคร?

- กองทุนมีวัตถุประสงค์ในการระดมทุนจากผู้ลงทุนเพื่อเป็นการส่งเสริมการออมระยะยาวภายหลังการเกษียณอายุทำงานของประชาชนทั่วไป โดยนำเงินที่ได้จากการระดมทุนไปลงทุนในหน่วยลงทุนของกองทุนรวมอื่น เพื่อที่จะให้ผู้ถือหน่วยลงทุนได้รับผลตอบแทนที่เหมาะสมจากการลงทุน ผู้ลงทุนจึงควรลงทุนต่อเนื่องติดต่อกันเป็นระยะเวลาไม่น้อยกว่า 5 ปี ไปจนถึงอายุ 55 ปีบริบูรณ์ เพื่อไม่ให้เสียสิทธิประโยชน์ทางภาษี
- ผู้ลงทุนที่สามารถรับความผันผวนของราคาหลักทรัพย์ที่กองทุนรวมไปลงทุน ซึ่งอาจปรับตัวสูงขึ้นหรือลดลงจนต่ำกว่ามูลค่าที่ลงทุน และทำให้ขาดทุนได้
- ผู้ที่ต้องการแสวงหาโอกาสในการสร้างผลตอบแทนจากการลงทุนในหลักทรัพย์โดยเข้าใจความผันผวนและรับความเสี่ยงของการลงทุนในต่างประเทศได้
- ผู้ที่มีเงินได้ แต่ยังไม่สามารถใช้สิทธิประโยชน์ในการหักลดหย่อนภาษีจากการลงทุน (สูงสุด 5 แสนบาท) หรือยังใช้สิทธิประโยชน์ไม่เต็มที่
- ผู้ที่ต้องการลงทุนเพื่อเตรียมไว้สำหรับหลังเลิกทำงานหรือเกษียณ

กองทุนรวมนี้ไม่เหมาะกับใคร

- ผู้ลงทุนที่เน้นการได้รับผลตอบแทนในจำนวนเงินที่แน่นอนหรือรักษาเงินต้นให้อยู่ครบ



ทำอย่างไรหากยังไม่เข้าใจนโยบาย และความเสี่ยงของกองทุนนี้

- อ่านหนังสือชี้ชวนฉบับเต็มหรือสอบถามผู้สนับสนุนการขายและบริษัทจัดการ
- **อย่าลงทุนหากไม่เข้าใจลักษณะและความเสี่ยงของกองทุนรวมนี้ดีพอ**



คุณต้องระวังอะไรเป็นพิเศษ?

- เนื่องจากกองทุนมีนโยบายลงทุนในต่างประเทศ กองทุนอาจมีความเสี่ยงด้านอัตราแลกเปลี่ยน ผู้ลงทุนอาจขาดทุนหรือได้รับกำไรจากอัตราแลกเปลี่ยน/หรือได้รับเงินคืนต่ำกว่าเงินลงทุนเริ่มแรกได้ แต่อย่างไรก็ตามกองทุนจะป้องกันความเสี่ยงจากอัตราแลกเปลี่ยนเต็มจำนวน
- เนื่องจากกองทุนนี้เป็นกองทุนที่เน้นลงทุนในกองทุนต่างประเทศ จึงอาจได้รับผลกระทบจากการเปลี่ยนแปลงของราคาหลักทรัพย์ที่กองทุนหลักลงทุน ซึ่งเป็นปัจจัยหลักที่มีผลกระทบอย่างมีนัยสำคัญต่อเงินลงทุนของผู้ลงทุน
- ผู้ลงทุนควรศึกษาข้อมูลเกี่ยวกับสิทธิประโยชน์ทางภาษีที่ระบุไว้ในคู่มือการลงทุนในกองทุนรวมดังกล่าวด้วย หากไม่ปฏิบัติตามเงื่อนไขการลงทุน ผู้ลงทุนจะไม่ได้สิทธิประโยชน์ทางภาษี และจะต้องคืนสิทธิประโยชน์ทางภาษี
- ผู้ลงทุนไม่สามารถนำหน่วยลงทุนของกองทุนรวมเพื่อการเลี้ยงชีพไปจำหน่าย จ่าย โอน จำนำ หรือนำไปเป็นหลักประกัน

แผนภาพแสดงตำแหน่งความเสี่ยงของกองทุนรวม



ปัจจัยความเสี่ยงที่สำคัญ

ความเสี่ยงจากการผิดนัดชำระหนี้ของผู้ออกตราสาร

อันดับความน่าเชื่อถือส่วนใหญ่ของกองทุน

GOV/AAA	AA/A	BBB	Non-investment grade/unrated
---------	------	-----	------------------------------

ต่ำ

สูง

หมายเหตุ: แรงกดดันที่กองทุนลงทุนในอันดับความน่าเชื่อถือ (credit rating) นั้นเกินกว่า 20% ของ NAV

ความเสี่ยงจากความผันผวนของราคา

หลักทรัพย์

ความผันผวนของผลการดำเนินงาน (SD)

<5%	5-10%	10-15%	15-25%	>25%
-----	-------	--------	--------	------

ต่ำ

สูง

*ค่าSD แสดงความผันผวนของกองทุน
ย้อนหลัง 5 ปี (หรือตั้งแต่จัดตั้งกองทุน กรณียังไม่ครบ5ปี)

ความเสี่ยงจากการเปลี่ยนแปลงของอัตราแลกเปลี่ยน

การป้องกันความเสี่ยง fx

ทั้งหมด/เกือบทั้งหมด	บางส่วน	ดูลยพินิจ	ไม่ป้องกัน
----------------------	---------	-----------	------------

ต่ำ

สูง

ความเสี่ยงจากการกระจุกตัวลงทุนในผู้ออกตราสารใดรายหนึ่ง

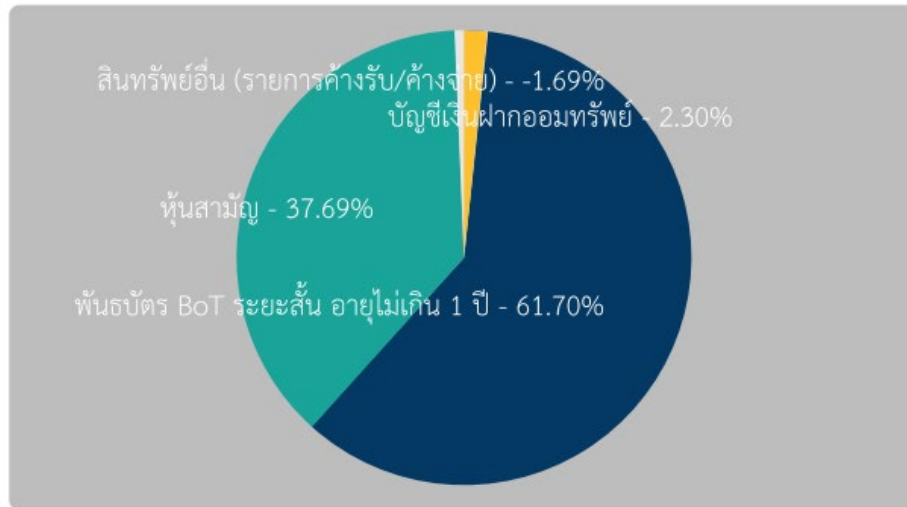
การกระจุกตัวลงทุนในผู้ออกตราสาร

$\leq 10\%$	10-20%	20-50%	50-80%	>80%
-------------	--------	--------	--------	------

(High Issuer Concentration Risk)



สัดส่วนของประเภททรัพย์สินที่ลงทุน

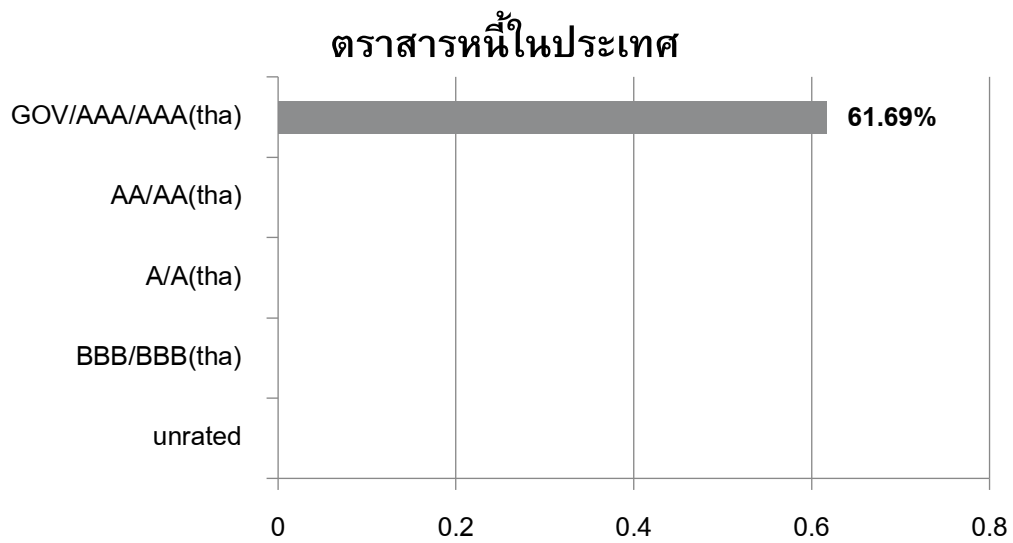


ชื่อทรัพย์สินและการลงทุนสูงสุด 5 อันดับแรก

ชื่อทรัพย์สิน	%ของ NAV
พันธบัตรธนาคารแห่งประเทศไทยงวดที่ 43/91/64 : CB22127A	22.86
พันธบัตรธนาคารแห่งประเทศไทยงวดที่ 49/91/64 : CB22310A	11.42
พันธบัตรธนาคารแห่งประเทศไทยงวดที่ 40/91/64 : CB22106B	4.57
พันธบัตรธนาคารแห่งประเทศไทยงวดที่ 44/91/64 : CB22203B	4.57
พันธบัตรธนาคารแห่งประเทศไทยงวดที่ 52/91/64 : CB22331A	4.57

หมายเหตุ : ข้อมูล ณ วันที่ 31 ธันวาคม 2564 ทั้งนี้คุณสามารถดูข้อมูลที่เป็นปัจจุบันได้ที่ www.principal.th

น้ำหนักการลงทุนตามอันดับความน่าเชื่อถือ



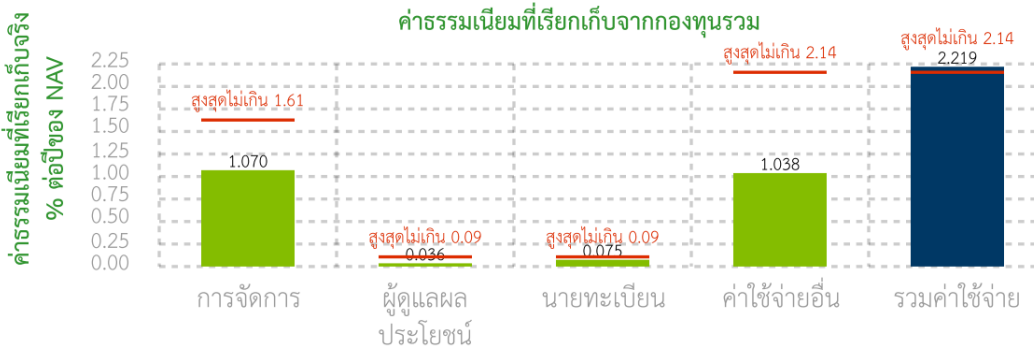
หมายเหตุ : ข้อมูล ณ วันที่ 31 ธันวาคม 2564 ทั้งนี้คุณสามารถดูข้อมูลที่เป็นปัจจุบันได้ที่ www.principal.th



ค่าธรรมเนียม

*ค่าธรรมเนียมมีผลกระทบต่อผลตอบแทนที่คุณจะได้รับ
ดังนั้น คุณควรพิจารณาการเรียกเก็บค่าธรรมเนียมดังกล่าวก่อนการลงทุน *

ค่าธรรมเนียมที่เรียกเก็บจากกองทุนรวม (% ต่อปีของ NAV)**



หมายเหตุ:

ข้อมูล 1 ม.ค. 63 - 31 ธ.ค. 63; ค่าธรรมเนียมเป็นอัตราที่รวมภาษีมูลค่าเพิ่ม ภาษีธุรกิจเฉพาะ หรือภาษีอื่นใดในทำนองเดียวกันไว้แล้ว

เพดานค่าใช้จ่ายอื่นๆ และค่าใช้จ่ายรวมเป็นอัตราเฉพาะที่ประมาณการได้เท่านั้น ส่วนค่าใช้จ่ายที่เรียกเก็บจริงเป็นอัตราที่รวมทั้งที่ประมาณการได้และประมาณการไม่ได้

ค่าธรรมเนียมที่เรียกเก็บจากผู้ถือหน่วย (% ของมูลค่าซื้อขาย)

รายการ	สูงสุดไม่เกิน	ปัจจุบัน
ค่าธรรมเนียมการขายหน่วยลงทุน	ไม่มี	ไม่มี
ค่าธรรมเนียมการรับซื้อคืนหน่วยลงทุน	ไม่มี	ไม่มี
ค่าธรรมเนียมการสับเปลี่ยนหน่วยลงทุน	ไม่มี	ไม่มี
ค่าธรรมเนียมการโอนหน่วยลงทุน	ตามที่นายทะเบียนเรียกเก็บ	ตามที่นายทะเบียนเรียกเก็บ
ค่าธรรมเนียมการออกเอกสารแสดงสิทธิในหน่วยลงทุน	ตามที่นายทะเบียนเรียกเก็บ	ตามที่นายทะเบียนเรียกเก็บ
ค่าใช้จ่ายอื่นๆ	ตามที่จ่ายจริง	ตามที่จ่ายจริง

หมายเหตุ: ค่าธรรมเนียมเป็นอัตราที่รวมภาษีมูลค่าเพิ่ม ภาษีธุรกิจเฉพาะ หรือภาษีอื่นใดในทำนองเดียวกันไว้แล้ว



ผลการดำเนินงานในอดีต

* ผลการดำเนินงานในอดีต มิได้เป็นสิ่งยืนยันถึงผลการดำเนินงานในอนาคต *

1. แบบย้อนหลังตามปีปฏิทิน

■ กองทุนรวม
■ BENCHMARK



2. ตัวชี้วัดที่ใช้เปรียบเทียบผลการดำเนินงานของกองทุน :

- 1) อัตราผลตอบแทนของ SET Total Return Index 40%
- 2) ผลตอบแทนรวมของดัชนีพันธบัตรรัฐบาลระยะสั้นของสมาคมตลาดตราสารหนี้ไทย (ThaiBMA Short-term Government Bond Index) 60%

3. กองทุนนี้เคยมีผลขาดทุนสูงสุดในช่วงเวลา 5 ปี คือ -25.45%

* กรณีกองทุนจัดตั้งไม่ครบ 5 ปี จะแสดงค่าที่เกิดขึ้นนับตั้งแต่จัดตั้งกองทุน

4. ความผันผวนของผลการดำเนินงาน (Standard Deviation) คือ 7.75% ต่อปี

* กรณีกองทุนจัดตั้งไม่ครบ 5 ปี จะแสดงค่าที่เกิดขึ้นนับตั้งแต่จัดตั้งกองทุน

5. ความผันผวนของส่วนต่างผลการดำเนินงานและดัชนีชี้วัด (Tracking Error : TE) คือ 2.55% ต่อปี

6. ประเภทกองทุนรวมเพื่อใช้เปรียบเทียบผลการดำเนินงาน ณ จุดขาย คือ Aggressive Allocation

7. ผลการดำเนินงานย้อนหลังแบบปีกumul

กองทุน	YTD	3 เดือน	Percentile	6 เดือน	Percentile	1ปี	Percentile	3ปี	Percentile	5ปี	Percentile	10ปี	Percentile	ตั้งแต่จัดตั้ง กองทุน
ผลตอบแทนกองทุนรวม	8.13%	0.45%	95	0.97%	75	8.13%	50	1.11%	95	1.00%	95	2.20%	95	2.19%
ผลตอบแทนตัวชี้วัด	7.15%	1.46%	50	2.40%	50	7.15%	50	5.21%	25	4.64%	5	5.83%	25	5.78%
ความผันผวนของกองทุน	4.92%	4.60%	50	4.86%	50	4.92%	50	8.83%	50	7.75%	50	6.11%	25	5.71%
ความผันผวนของตัวชี้วัด	4.82%	4.13%	25	4.42%	50	4.82%	50	8.43%	50	7.29%	50	7.27%	50	7.02%

*เป็นข้อมูล ณ วันที่ 31 ธันวาคม 2564 คุณสามารถดูข้อมูลที่เป็นปัจจุบันได้ที่ www.principal.th
 ผลตอบแทนที่มีอายุเกินหนึ่งปี จะแสดงเป็นผลตอบแทนต่อปี



ข้อมูลอื่น ๆ

นโยบายการจ่ายเงินปันผล	ไม่จ่าย																														
ผู้ดูแลผลประโยชน์	ธนาคารกสิกรไทย จำกัด (มหาชน)																														
วันที่จดทะเบียน	27 ธันวาคม 2554																														
อายุโครงการ	ไม่กำหนด																														
จำนวนเงินลงทุนของโครงการ	1,000 ล้านบาท (4.37 ล้านบาท)																														
ชื่อและขายคืนหน่วยลงทุน	<p>วันที่ทำการซื้อหน่วยลงทุน : ทุกวันทำการตั้งแต่เวลาเริ่มทำการถึงเวลา 15:30 น. มูลค่าขั้นต่ำของการซื้อครั้งแรก : 1,000 บาท* มูลค่าขั้นต่ำของการซื้อครั้งถัดไป : ไม่กำหนด <i>*การปรับขั้นต่ำการสั่งซื้อหน่วยลงทุนเริ่มมีผลตั้งแต่วันที่ 17 ส.ค.63 เป็นต้นไป</i></p> <p>วันที่ทำการขายคืนหน่วยลงทุน: ทุกวันทำการตั้งแต่เวลาเริ่มทำการถึงเวลา 15.30 น. มูลค่าขั้นต่ำของการขายคืน : ไม่กำหนด ยอดคงเหลือขั้นต่ำ : ไม่กำหนด ระยะเวลาการรับเงินค่าขายคืน : ภายใน 5 วันทำการ (ประกาศ NAV T+1, คืนเงิน T+4 ธนาคาร CIMBT เวลา 11.30 น. ธนาคาร SCB/ KBANK/ BAY/ TTB/ BBL/ LHBANK/ KK เวลา 13.00 น.) คุณสามารถตรวจสอบมูลค่าทรัพย์สินรายวันได้ที่ www.principal.th</p>																														
รายชื่อผู้จัดการกองทุน	<table border="1"> <thead> <tr> <th>รายชื่อ</th> <th>วันที่เริ่มบริหารกองทุน</th> </tr> </thead> <tbody> <tr> <td>คุณศุภกร ตูलयธัญญ์</td> <td>วันที่เริ่มบริหาร 1 มิถุนายน 2564</td> </tr> <tr> <td>คุณชาตรี มีชัยเจริญยิ่ง</td> <td>วันที่เริ่มบริหาร 22 สิงหาคม 2561</td> </tr> <tr> <td>คุณสิทธิการย์ พงษ์พัฒนศึกษา</td> <td>วันที่เริ่มบริหาร 1 เมษายน 2564</td> </tr> <tr> <td>คุณสุปรีย์ สุวพันธ์</td> <td>วันที่เริ่มบริหาร 10 พฤษภาคม 2564</td> </tr> <tr> <td>คุณชนัยกานต์ สวัสดิฤกษ์</td> <td>วันที่เริ่มบริหาร 16 กันยายน 2558</td> </tr> <tr> <td>คุณวิทยา เจนจรัสชาติ</td> <td>วันที่เริ่มบริหาร 16 กันยายน 2558</td> </tr> <tr> <td>คุณวสุชนม์ ทรายแก้ว</td> <td>วันที่เริ่มบริหาร 16 กันยายน 2558</td> </tr> <tr> <td>คุณวิริยา โภไศศวรรย์</td> <td>วันที่เริ่มบริหาร 2 พฤษภาคม 2560</td> </tr> <tr> <td>คุณปณณนุช บุณยรัตพันธุ์</td> <td>วันที่เริ่มบริหาร 20 กันยายน 2560</td> </tr> <tr> <td>คุณธนา เชนะกุล</td> <td>วันที่เริ่มบริหาร 17 เมษายน 2561</td> </tr> <tr> <td>คุณวรุณ ทรัพย์ทวีกุล</td> <td>วันที่เริ่มบริหาร 2 พฤษภาคม 2561</td> </tr> <tr> <td>คุณปิยะศักดิ์ ดวงบัณฑิตกุล</td> <td>วันที่เริ่มบริหาร 29 ตุลาคม 2561</td> </tr> <tr> <td>คุณประพจน์ อ้วนเจริญกุล</td> <td>วันที่เริ่มบริหาร 17 กันยายน 2562</td> </tr> <tr> <td>คุณปฐมพงษ์ เรืองคนารักษ์</td> <td>วันที่เริ่มบริหาร 2 สิงหาคม 2564</td> </tr> </tbody> </table>	รายชื่อ	วันที่เริ่มบริหารกองทุน	คุณศุภกร ตูलयธัญญ์	วันที่เริ่มบริหาร 1 มิถุนายน 2564	คุณชาตรี มีชัยเจริญยิ่ง	วันที่เริ่มบริหาร 22 สิงหาคม 2561	คุณสิทธิการย์ พงษ์พัฒนศึกษา	วันที่เริ่มบริหาร 1 เมษายน 2564	คุณสุปรีย์ สุวพันธ์	วันที่เริ่มบริหาร 10 พฤษภาคม 2564	คุณชนัยกานต์ สวัสดิฤกษ์	วันที่เริ่มบริหาร 16 กันยายน 2558	คุณวิทยา เจนจรัสชาติ	วันที่เริ่มบริหาร 16 กันยายน 2558	คุณวสุชนม์ ทรายแก้ว	วันที่เริ่มบริหาร 16 กันยายน 2558	คุณวิริยา โภไศศวรรย์	วันที่เริ่มบริหาร 2 พฤษภาคม 2560	คุณปณณนุช บุณยรัตพันธุ์	วันที่เริ่มบริหาร 20 กันยายน 2560	คุณธนา เชนะกุล	วันที่เริ่มบริหาร 17 เมษายน 2561	คุณวรุณ ทรัพย์ทวีกุล	วันที่เริ่มบริหาร 2 พฤษภาคม 2561	คุณปิยะศักดิ์ ดวงบัณฑิตกุล	วันที่เริ่มบริหาร 29 ตุลาคม 2561	คุณประพจน์ อ้วนเจริญกุล	วันที่เริ่มบริหาร 17 กันยายน 2562	คุณปฐมพงษ์ เรืองคนารักษ์	วันที่เริ่มบริหาร 2 สิงหาคม 2564
รายชื่อ	วันที่เริ่มบริหารกองทุน																														
คุณศุภกร ตูलयธัญญ์	วันที่เริ่มบริหาร 1 มิถุนายน 2564																														
คุณชาตรี มีชัยเจริญยิ่ง	วันที่เริ่มบริหาร 22 สิงหาคม 2561																														
คุณสิทธิการย์ พงษ์พัฒนศึกษา	วันที่เริ่มบริหาร 1 เมษายน 2564																														
คุณสุปรีย์ สุวพันธ์	วันที่เริ่มบริหาร 10 พฤษภาคม 2564																														
คุณชนัยกานต์ สวัสดิฤกษ์	วันที่เริ่มบริหาร 16 กันยายน 2558																														
คุณวิทยา เจนจรัสชาติ	วันที่เริ่มบริหาร 16 กันยายน 2558																														
คุณวสุชนม์ ทรายแก้ว	วันที่เริ่มบริหาร 16 กันยายน 2558																														
คุณวิริยา โภไศศวรรย์	วันที่เริ่มบริหาร 2 พฤษภาคม 2560																														
คุณปณณนุช บุณยรัตพันธุ์	วันที่เริ่มบริหาร 20 กันยายน 2560																														
คุณธนา เชนะกุล	วันที่เริ่มบริหาร 17 เมษายน 2561																														
คุณวรุณ ทรัพย์ทวีกุล	วันที่เริ่มบริหาร 2 พฤษภาคม 2561																														
คุณปิยะศักดิ์ ดวงบัณฑิตกุล	วันที่เริ่มบริหาร 29 ตุลาคม 2561																														
คุณประพจน์ อ้วนเจริญกุล	วันที่เริ่มบริหาร 17 กันยายน 2562																														
คุณปฐมพงษ์ เรืองคนารักษ์	วันที่เริ่มบริหาร 2 สิงหาคม 2564																														
PTR	0.7124 <i>กรณีกองทุนรวมที่จดทะเบียนจัดตั้งไม่ถึง 1 ปี จะแสดงค่าที่เกิดขึ้นจริงในช่วงเวลาตั้งแต่วันที่จดทะเบียนถึงวันที่รายงาน</i>																														

ผู้สนับสนุนการขายหรือรับซื้อคืน	บริษัทหลักทรัพย์จัดการกองทุน พรินซิเพิล จำกัด หรือผู้สนับสนุนการขายหรือรับซื้อคืนที่ บลจ.พรินซิเพิล แต่งตั้ง
ติดต่อสอบถามรับหนังสือชี้ชวน ร้องเรียน	บริษัทหลักทรัพย์จัดการกองทุน พรินซิเพิล จำกัด ที่อยู่ : ที่อยู่ 44 อาคาร ซีไอเอ็มบี ไทย ชั้น 16 ถนนหลังสวน แขวงลุมพินี เขตปทุมวัน กรุงเทพฯ 10330 โทรศัพท์ : 0-2686-9500 หรือ 0-2686-9595 Website : www.principal.th
ธุรกรรมที่อาจก่อให้เกิดความขัดแย้งทาง ผลประโยชน์	คุณสามารถตรวจสอบธุรกรรมที่อาจก่อให้เกิดความขัดแย้งทางผลประโยชน์ ได้ที่ www.principal.th

- การลงทุนในหน่วยลงทุนไม่ใช่การฝากเงิน รวมทั้งไม่ได้อยู่ภายใต้ความคุ้มครองของสถาบันคุ้มครองเงินฝาก จึงมีความเสี่ยงจากการลงทุนซึ่งผู้ลงทุนอาจไม่ได้รับเงินลงทุนคืนเต็มจำนวน
- ได้รับอนุมัติจัดตั้ง และอยู่ภายใต้การกำกับดูแลของสำนักงาน ก.ล.ต.
- การพิจารณาหนังสือชี้ชวนในการเสนอขายหน่วยลงทุนของกองทุนรวมนี้มิได้เป็นการแสดงว่าสำนักงาน ก.ล.ต. ได้รับรองถึงความถูกต้องของข้อมูลในหนังสือชี้ชวนของกองทุนรวม หรือได้ประกันราคาหรือผลตอบแทนของหน่วยลงทุนที่เสนอขายนั้น ทั้งนี้ บริษัทจัดการกองทุนรวมได้สอบถามข้อมูลในหนังสือชี้ชวนส่วนสรุปข้อมูลสำคัญ ณ วันที่ 31 ธันวาคม 2564 แล้วด้วยความระมัดระวังในฐานะผู้รับผิดชอบในการดำเนินการของกองทุนรวมและขอรับรองว่าข้อมูลดังกล่าวถูกต้องไม่เป็นเท็จ และไม่ทำให้ผู้อื่นสำคัญผิด

คำอธิบายเพิ่มเติม / คำเตือน

ความเสี่ยงจากความผันผวนของราคาหลักทรัพย์ (Market Risk)

กรณีกองทุนรวมตราสารทุน หมายถึง ความเสี่ยงที่มูลค่าของหลักทรัพย์ที่กองทุนรวมลงทุนจะเปลี่ยนแปลงเพิ่มขึ้นหรือลดลงจากปัจจัยภายนอก เช่น สภาวะเศรษฐกิจการลงทุน ปัจจัยทางการเมืองทั้งในและต่างประเทศ เป็นต้น ซึ่งพิจารณาได้จากค่า standard deviation (SD) ของกองทุนรวม หากกองทุนรวมมีค่า SD สูง แสดงว่ากองทุนรวมมีความผันผวนจากการเปลี่ยนแปลงของราคาหลักทรัพย์สูง

ความเสี่ยงทางธุรกิจ (Business Risk)

ความเสี่ยงทางธุรกิจ คือ ความเสี่ยงที่เกิดจากการเปลี่ยนแปลงของสภาพแวดล้อมทางธุรกิจ หรือการเปลี่ยนแปลงจากปัจจัยภายในของบริษัท ที่ทำให้ความสามารถในการทำกำไรของบริษัทเปลี่ยนแปลงไป และส่งผลทำให้มูลค่าของหลักทรัพย์ของบริษัทนั้นลดลง ซึ่งอาจเป็นเหตุให้ผู้ลงทุนไม่ได้รับผลตอบแทนที่คาดหวัง

ความเสี่ยงจากความสามารถในการชำระหนี้ของผู้ออกตราสาร (Credit Risk)

ความเสี่ยงจากการที่ผู้ออกตราสารหรือผู้ค้ำประกันตราสารที่กองทุนไปลงทุน จะปฏิเสธการชำระเงินหรือไม่สามารถชำระคืนเงินต้นและดอกเบี้ยได้ตามที่กำหนด ซึ่งมีผลให้มูลค่าทรัพย์สินสุทธิของกองทุนลดลงได้

ผลขาดทุนสูงสุดที่เกิดขึ้นจริง 5 ปี (Maximum Drawdown)

เป็นผลขาดทุนสะสมสูงสุดที่เกิดจากการลงทุนจริงของกองทุนรวมย้อนหลังเป็นระยะเวลาอย่างน้อย 5 ปี นับแต่วันที่รายงาน (หรือตั้งแต่จัดตั้งกองทุนรวมกรณียังไม่ครบ 5 ปี) โดยมีวิธีการคำนวณดังนี้

$$\text{Drawdown}_{(t)} = \frac{\text{มูลค่าหน่วยลงทุน}_{(t)} - \text{มูลค่าหน่วยลงทุนสูงสุด}^*}{\text{มูลค่าหน่วยลงทุนสูงสุด}^*}$$
$$\text{Maximum Drawdown} = \min(\text{Drawdown}_{(t)})$$

หมายเหตุ : * มูลค่าหน่วยลงทุนสูงสุด คือ มูลค่าหน่วยลงทุนสูงสุดของระยะเวลาก่อนหน้าจนถึงวันที่คำนวณ (t)

ค่าความผันผวนของผลการดำเนินงาน (Standard Deviation : SD)

เป็นความผันผวนของผลตอบแทนกองทุน โดยคำนวณจากผลตอบแทนของกองทุนรวมซึ่งมีวิธีการคำนวณเป็นไปตามหลักเกณฑ์ของสมาคมบริษัทจัดการลงทุนว่าด้วยมาตรฐานการวัดและนำเสนอผลการดำเนินงานของกองทุนรวม ใช้การเปิดเผยค่า SD ของกองทุนรวมย้อนหลังเป็นระยะเวลา 5 ปี นับแต่วันที่รายงาน แสดงเป็น % ต่อปี

ค่าความผันผวนของส่วนต่างของผลตอบแทนเฉลี่ยของกองทุนรวมและผลตอบแทนของดัชนีชี้วัด (Tracking Error)

Tracking Error คือ ความผันผวนของส่วนต่างของผลตอบแทนเฉลี่ยของกองทุนรวมและผลตอบแทนของดัชนีชี้วัดซึ่งสะท้อนให้เห็นถึงประสิทธิภาพในการเลียนแบบดัชนีชี้วัดของกองทุนรวมว่ามีการเบี่ยงเบนออกไปจากดัชนีชี้วัดมากน้อยเพียงใด เช่น หากกองทุนรวมมีค่า TE ต่ำ แสดงว่าอัตราผลตอบแทนของกองทุนมีการเบี่ยงเบนออกไปจากดัชนีชี้วัดในอัตราที่ต่ำ ดังนั้น กองทุนรวมจึงมีประสิทธิภาพในการเลียนแบบดัชนีอ้างอิง ในขณะที่กองทุนรวมที่มีค่าสูง แสดงว่าอัตราผลตอบแทนของกองทุนรวมมีการเบี่ยงเบนออกจากดัชนีชี้วัดในอัตราที่สูง ดังนั้น โอกาสที่ผลตอบแทนการลงทุนจะเป็นไปตามผลตอบแทนของ benchmark ก็จะลดน้อยลง เป็นต้น

อัตราส่วนหมุนเวียนการลงทุนของกองทุนรวม (Portfolio Turnover Ratio : PTR)

เป็นค่าที่แสดงเพื่อให้ผู้ลงทุนทราบถึงปริมาณการซื้อขายทรัพย์สินของกองทุน และช่วยสะท้อนกลยุทธ์การลงทุนของผู้จัดการกองทุนได้ดียิ่งขึ้น โดยคำนวณจากมูลค่าที่ต่ำกว่าระหว่างผลรวมของมูลค่าการซื้อขายทรัพย์สินกับผลรวมของมูลค่าการขายทรัพย์สินที่กองทุนรวมลงทุนในรอบระยะเวลาผ่านมาย้อนหลัง 1 ปีหารด้วยมูลค่าทรัพย์สินสุทธิเฉลี่ยของกองทุนรวมในรอบระยะเวลาเดียวกัน ดังแสดงในตาราง

$$\text{PTR} = \frac{\text{Min (ซื้อหุ้น , ขายหุ้น)}}{\text{Avg. NAV}}$$