

กองทุนเปิดพรินซิเพิล เดลี่ ตราสารหนี้

Principal Daily Fixed Income Fund

30 เมษายน 2565

ข้อมูลกองทุน

ชื่อย่อ	PRINCIPAL DAILY FIX
ระดับความเสี่ยง	4 (เสี่ยงปานกลางค่อนข้างต่ำ)
ประเภทโครงการ	กองทุนตราสารหนี้
วันที่จดทะเบียนกองทุน	1 มีนาคม 2550
นโยบายการลงทุนต่างประเทศ	ไม่มี
การป้องกันความเสี่ยงจากอัตราแลกเปลี่ยน	ไม่มี
จำนวนเงินลงทุนของโครงการ	8,000 ล้านบาท
จำนวนเงินลงทุนของโครงการ	33.27 ล้านบาท
ปัจจุบัน	
มูลค่าทรัพย์สินสุทธิ/หน่วย	12.3641 บาท
ความเสี่ยงที่เกี่ยวข้อง	1. ความเสี่ยงจากการดำเนินงานและความสามารถในการชำระหนี้ของผู้ออกตราสาร 2. ความเสี่ยงจากความผันผวนของราคาตราสาร 3. ความเสี่ยงจากการขาดสภาพคล่องของตราสาร
นโยบายจ่ายเงินปันผล	ไม่จ่าย
ผู้ดูแลผลประโยชน์	ธนาคารกสิกรไทย จำกัด (มหาชน)
นายทะเบียน	บลจ. พรินซิเพิล จำกัด
ประเภทกองทุนรวมตามที่แสดงในข้อมูลที่ใช้เปรียบเทียบผลการดำเนินงานของกองทุนรวม ณ จุดขาย	Short Term Government Bond

ข้อมูลการซื้อขายหน่วยลงทุน

วันทำการซื้อ	ทุกวันทำการ ตั้งแต่เวลาเริ่มทำการ ถึงเวลา 15.30 น.
มูลค่าขั้นต่ำของการซื้อ	1,000 บาท
วันทำการขายคืน	ทุกวันทำการตั้งแต่เวลาเริ่มทำการ ถึงเวลา 15:00 น.
มูลค่าขั้นต่ำของการขาย	ไม่กำหนด
ยอดคงเหลือขั้นต่ำ	ไม่กำหนด
รับเงินค่าขายคืน	ภายใน 5 วันทำการ (ประกาศ NAV T+1, คืนเงิน T+1 ธนาคาร CIMBT เวลา 9.30 น. ธนาคาร SCB/ KBANK/ BAY/ TTB/ BBL/ LHBANK/ KK เวลา 13.00 น.)



นโยบายการลงทุน

กองทุนตราสารหนี้ที่มีนโยบายการลงทุนในหรือมีไว้ตราสารแห่งหนึ่งทั้งภาครัฐหรือเอกชนที่มีคุณภาพ มีความสามารถในการชำระดอกเบี้ยและเงินต้นสูง หรือเงินฝาก หรือหลักทรัพย์อื่นหรือการขาดดอกผลโดยวิธีอื่นตามที่สำนักงานคณะกรรมการ ก.ล.ต. อนุญาตหรือเห็นชอบให้กองทุนลงทุนได้

ค่าธรรมเนียมที่เรียกเก็บจากผู้ถือหน่วยลงทุน (% ของมูลค่าหน่วยลงทุน)*

ค่าธรรมเนียมขาย	ไม่เกิน 0.27% (ยกเว้น)
ค่าธรรมเนียมการรับซื้อคืน	ไม่เกิน 0.27% (ยกเว้น)
ค่าธรรมเนียมการสับเปลี่ยน	ตามเงื่อนไขการขาย และรับซื้อคืนหน่วยลงทุน

*ค่าธรรมเนียมเป็นอัตราที่รวมภาษีมูลค่าเพิ่ม ภาษีธุรกิจเฉพาะ หรือภาษีอื่นใดในทำนองเดียวกันไว้แล้ว

ค่าธรรมเนียมที่เรียกเก็บจากกองทุนรวม (% ต่อปีของ NAV)*

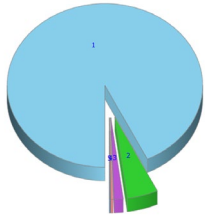
ค่าธรรมเนียมการจัดการ	ไม่เกิน 0.65% (ปัจจุบัน 0.374%)
ผู้ดูแลผลประโยชน์	ไม่เกิน 0.11% (ปัจจุบัน 0.023%)
นายทะเบียน	ไม่เกิน 0.15% (ยกเว้น)**
ค่าใช้จ่ายอื่นๆ	ไม่เกิน 1.98% (ปัจจุบัน 0.133%***)
รวมค่าใช้จ่ายทั้งหมด	ไม่เกิน 1.98% (ปัจจุบัน 0.53%)**,***

*ข้อมูล 1 เม.ย. 63 - 31 มี.ค. 64; ค่าธรรมเนียมเป็นอัตราที่รวมภาษีมูลค่าเพิ่ม ภาษีธุรกิจเฉพาะ หรือภาษีอื่นใดในทำนองเดียวกันไว้แล้ว

**มีผลตั้งแต่วันที่ 2 มิ.ย.63 เป็นต้นไป

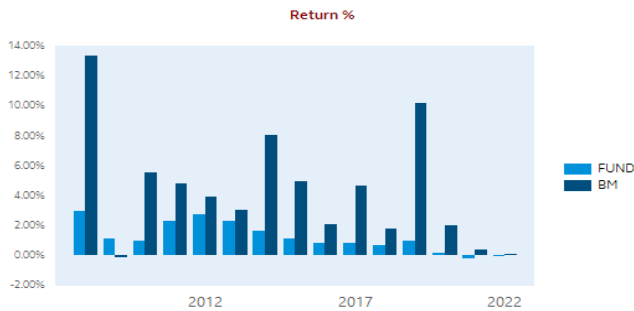
***เพดานค่าใช้จ่ายอื่นๆ และค่าใช้จ่ายรวมเป็นอัตราเฉพาะที่ประมาณการได้เท่านั้น ส่วนค่าใช้จ่ายที่เรียกเก็บจริงเป็นอัตราที่รวมทั้งที่ประมาณการได้และประมาณการไม่ได้

สัดส่วนของประเภททรัพย์สินที่กองทุนรวมลงทุน



1. พันธบัตรธนาคารแห่งประเทศไทย ระยะสั้น อายุไม่เกิน 1 ปี 93.12%
2. บัญชีเงินฝากออมทรัพย์ - ลงทุน 5.14%
3. พันธบัตรธนาคารแห่งประเทศไทย 1.51%
4. บัญชีเงินฝากออมทรัพย์ 0.41%
5. สินทรัพย์อื่น (รายการค้างรับ/ค้างจ่าย) -0.18%

ผลการดำเนินงาน



*ผลการดำเนินงานในอดีต มิได้เป็นสิ่งยืนยันถึงผลการดำเนินงานในอนาคต
หมายเหตุ : เป็นข้อมูล ณ วันที่ 30 เมษายน 2565 ทั้งนี้ ผู้ลงทุนสามารถดูข้อมูลที่ปัจจุบันได้ที่ www.principal.th

ชื่อทรัพย์สินและการลงทุนสูงสุด 5 อันดับแรก

ชื่อทรัพย์สินและการลงทุนสูงสุด 5 อันดับแรก	อันดับความน่าเชื่อถือ	% ของ NAV
พันธบัตรธนาคารแห่งประเทศไทยงวดที่ 14/91/65 : CB22707B	N/A	24.93
พันธบัตรธนาคารแห่งประเทศไทยงวดที่ 17/95/65 : CB22801A	N/A	21.32
พันธบัตรธนาคารแห่งประเทศไทยงวดที่ 8/91/65 : CB22526A	N/A	12.32
พันธบัตรธนาคารแห่งประเทศไทยงวดที่ 5/364/64 : CB22512A	N/A	7.51
พันธบัตรธนาคารแห่งประเทศไทยงวดที่ 16/91/65 : CB22721A	N/A	6.01

หมายเหตุ : เป็นข้อมูล ณ วันที่ 30 เมษายน 2565 ทั้งนี้ ผู้ลงทุนสามารถดูข้อมูลที่ปัจจุบันได้ที่ www.principal.th
กองทุนนี้กระจุกตัวในผู้ออก จึงมีความเสี่ยงที่ผู้ลงทุนอาจสูญเสียเงินลงทุนจำนวนมาก

	ผลการดำเนินงานย้อนหลัง							
	YTD	3 เดือน	6 เดือน	1 ปี ¹	3 ปี ¹	5 ปี ¹	10 ปี ¹	ตั้งแต่จัดตั้งกองทุน ¹
DAILY FIX (%)	-0.05	-0.03	-0.05	-0.15	0.20	0.44	1.03	1.41
Benchmark (%) [*]	0.14	0.10	0.23	0.42	3.76	3.56	4.12	4.39
Information Ratio ²	-11.95	-11.80	-13.68	-15.66	-3.11	-2.88	-2.19	-1.54
ความผันผวนของผลการดำเนินงาน (%)	0.04	0.04	0.04	0.04	0.15	0.15	0.25	0.11

¹ผลตอบแทนที่มีอายุเกินหนึ่งปี จะแสดงเป็นผลตอบแทนต่อปี (Annualized Return)
²Information Ratio: แสดงความสามารถของผู้จัดการกองทุนในการสร้างผลตอบแทนเมื่อเทียบกับความเสี่ยง
^{*}เกณฑ์มาตรฐานที่ใช้ : STGovBond Index 100% (source: ThaiBMA ณ วันที่ 30 เมษายน 2565) มีผลตั้งแต่วันที่ 11 ก.พ. 2563 เป็นต้นไป ก่อนหน้านั้นใช้ GovBond NTR Index 50.00% + MTMCorpBBBup NTR Index 50.00% (16 ก.ย. 2562 – 10 ก.พ. 2563)

คำอธิบายเพิ่มเติม

1. การเปลี่ยนแปลงที่มาตรฐานที่ใช้วัดผลการดำเนินงานในช่วงแรกอาจทำให้ผลการดำเนินงานของกองทุนรวมดีขึ้นเมื่อเปรียบเทียบกับตัวชี้วัดมาตรฐาน เนื่องจากตราสารหนี้ที่กองทุนลงทุนบางส่วนไม่มีภาวะภายใน ขณะที่ตัวชี้วัดมาตรฐานใหม่คำนวณจากสมมติฐานตราสารหนี้ทั้งหมดเสียภาษี
 2. NTR หมายถึง ผลตอบแทนรวมสุทธิหลังหักภาษี (Net TRN index) ซึ่งจัดทำโดยสมาคมตลาดตราสารหนี้ไทย (ThaiBMA) ตั้งแต่วันที่ 20 สิงหาคม 2562
- **ผลการดำเนินงานในอดีต มิได้เป็นสิ่งยืนยันถึงผลการดำเนินงานในอนาคต

- การลงทุนในหน่วยลงทุน มิใช่การฝากเงิน และมีความเสี่ยงของการลงทุน ผู้ลงทุนอาจได้รับเงินลงทุนคืนมากกว่าหรือน้อยกว่าเงินลงทุนเริ่มแรกก็ได้ ดังนั้นผู้ลงทุนควรลงทุนในกองทุนนี้ เมื่อเห็นว่าการลงทุนในกองทุนรวมนี้ เหมาะสมกับวัตถุประสงค์การลงทุนของผู้ลงทุน และผู้ลงทุนยอมรับความเสี่ยงที่อาจเกิดขึ้นจากการลงทุนได้
- ในสถานการณ์ไม่ปกติ ผู้ถือหน่วยลงทุนอาจไม่สามารถขายคืนหน่วยลงทุน หรืออาจได้รับชำระค่าขายคืนหน่วยลงทุนล่าช้ากว่าระยะเวลาที่กำหนดไว้ในหนังสือชี้ชวน
- ผู้ลงทุนควรศึกษาข้อมูลในหนังสือชี้ชวนให้เข้าใจและควรเก็บหนังสือชี้ชวนไว้เป็นข้อมูล เพื่อใช้อ้างอิงในอนาคต และเมื่อมีข้อสงสัยให้สอบถามผู้ติดต่อผู้ลงทุนให้เข้าใจก่อนซื้อหน่วยลงทุน
- ผู้ลงทุนควรทำความเข้าใจลักษณะสินค้า(กองทุนรวม) เงื่อนไข ผลตอบแทนและความเสี่ยงก่อนตัดสินใจลงทุน
- เอกสารฉบับนี้จัดทำขึ้นเพื่อวัตถุประสงค์ในการเผยแพร่ข้อมูลเป็นการทั่วไป โดยไม่มุ่งหมายให้ถือเป็นคำแนะนำหรือการเชิญชวนให้บุคคลใดทำการซื้อ และ/หรือ ขายผลิตภัณฑ์ด้านการลงทุนประเภทต่าง ๆ ตามที่ปรากฏในเอกสารฉบับนี้ และไม่ถือเป็นการทำคำปรึกษาหรือคำแนะนำเกี่ยวกับการทำธุรกรรมที่เกี่ยวข้องกับผลิตภัณฑ์ด้านการลงทุนของบริษัทต่าง ๆ ตามที่ระบุไว้ในเอกสารนี้แต่อย่างใด

ผู้ลงทุนสามารถสอบถามข้อมูลเพิ่มเติมรับหนังสือชี้ชวน โครงการ และข้อผูกพันได้ที่บริษัทจัดการและผู้สนับสนุนการขายและรับซื้อคืนหน่วยลงทุน ได้ที่ โทร 0-2686-9595 ตั้งแต่ 8.30 น. ถึง 17.00 น. วันจันทร์-ศุกร์ (ยกเว้นวันหยุดนักขัตฤกษ์)

บริษัทหลักทรัพย์จัดการกองทุน พรินซิเพิล จำกัด

44 อาคาร ซีไอเอ็มบี ไทย ชั้น 16 ถนนหลังสวน แขวง ลุมพินี เขตปทุมวัน กรุงเทพฯ 10330 โทร 0-2686-9595 เว็บไซต์: www.principal.th

ข้อมูลเปรียบเทียบผลการดำเนินงานของกองทุนภายในกลุ่มกองทุนประเภทเดียวกัน ภายใต้ข้อกำหนดของสมาคมบริษัทจัดการลงทุน (AIMC)

ข้อมูล ณ วันที่ 30 เมษายน 2565

AIMC Category	Peer Percentile	Return (%)						Standard Deviation (%)					
		3M	6M	1Y	3Y	5Y	10Y	3M	6M	1Y	3Y	5Y	10Y
Short Term Government Bond	5th Percentile	0.07	0.15	0.26	0.75	0.89	1.28	0.01	0.01	0.01	0.11	0.10	0.20
	25th Percentile	0.05	0.12	0.17	0.51	0.69	1.20	0.02	0.03	0.04	0.14	0.13	0.21
	50th Percentile	0.03	0.04	0.11	0.31	0.52	1.03	0.05	0.05	0.04	0.15	0.15	0.24
	75th Percentile	-0.03	0.01	-0.09	0.23	0.40	0.97	0.12	0.12	0.10	0.23	0.20	0.27
	95th Percentile	-1.09	-1.30	-1.75	-0.43	-0.03	0.81	0.77	0.79	0.62	0.71	0.58	0.68

ข้อตกลงและเงื่อนไขของข้อมูลเปรียบเทียบผลการดำเนินงานแบบเปอร์เซ็นต์ไทล์
Disclaimer of Peer group Fund Performance

- ผลการดำเนินงานในอดีตของกองทุน มิได้เป็นสิ่งยืนยันถึงผลการดำเนินงานในอนาคต
- ผู้ลงทุนสามารถดูข้อมูลฉบับเต็มได้ที่ www.aimc.or.th
- ผลการดำเนินงานของกองทุนที่การเปรียบเทียบแบ่งตามประเภทกองทุนรวมภายใต้ข้อกำหนดของสมาคมบริษัทจัดการลงทุน โดยกองทุนที่จะถูกเปรียบเทียบผลการดำเนินงานในแต่ละช่วงเวลากับกองทุนประเภทเดียวกันในระดับเปอร์เซ็นต์ไทล์ (Percentiles) ต่างๆ โดยแบ่งออกเป็น
 - 5th Percentile แสดงผลการดำเนินงานของกองทุนอันดับที่ 5 เปอร์เซ็นต์ไทล์ (Top 5% performance)
 - 25th Percentile แสดงผลการดำเนินงานของกองทุนอันดับที่ 25 เปอร์เซ็นต์ไทล์ (Top 25% performance)
 - 50th Percentile แสดงผลการดำเนินงานของกองทุนอันดับที่ 50 เปอร์เซ็นต์ไทล์ (Median performance)
 - 75th Percentile แสดงผลการดำเนินงานของกองทุนอันดับที่ 75 เปอร์เซ็นต์ไทล์ (Bottom 25% performance)
 - 95th Percentile แสดงผลการดำเนินงานของกองทุนอันดับที่ 95 เปอร์เซ็นต์ไทล์ (Bottom 5% performance)
- ผลตอบแทนที่มีอายุเกินหนึ่งปีนั้นมีการแสดงเป็นผลตอบแทนต่อปี

เมื่อผู้ลงทุนทราบผลตอบแทนของกองทุนที่ลงทุน สามารถนำไปเปรียบเทียบกับเปอร์เซ็นต์ไทล์ตามตาราง จะทราบว่ากองทุนที่ลงทุนนั้นอยู่ในช่วงที่เท่าใดของประเภทกองทุนรวมนั้น

หนังสือชี้ชวนส่วนสรุปข้อมูลสำคัญ

ข้อมูล ณ วันที่ 31 ธันวาคม 2564



กองทุนเปิดพริન્ซิเพิล เดลี ตราสารหนี้

Principal Daily Fixed Income Fund

(PRINCIPAL DAILY FIX)

กองทุนตราสารหนี้

กองทุนที่ลงทุนแบบไม่มีความเสี่ยงต่างประเทศ

บริษัทหลักทรัพย์จัดการกองทุน พริન્ซิเพิล จำกัด
การเข้าร่วมต่อต้านทุจริต : ได้รับการรับรอง CAC



คุณกำลังจะลงทุนอะไร?



กองทุนรวมนี้เหมาะกับใคร?



คุณต้องระวังอะไรเป็นพิเศษ?



สัดส่วนของประเภททรัพย์สินที่ลงทุน



ค่าธรรมเนียม



ผลการดำเนินงาน



ข้อมูลอื่น ๆ

การลงทุนในกองทุนรวมไม่ใช่การฝากเงิน



คุณกำลังจะลงทุนอะไร?

นโยบายการลงทุน

กองทุนตราสารหนี้ที่มีนโยบายการลงทุนในหรือมีไว้ตราสารแห่งหนึ่งทั้งภาครัฐและหรือเอกชนที่มีคุณภาพ มีความสามารถในการชำระดอกเบี้ยและเงินต้นสูง หรือเงินฝาก หรือหลักทรัพย์หรือทรัพย์สินอื่นหรือการหาผลตอบแทนโดยวิธีอื่นตามที่สำนักงานคณะกรรมการ ก.ล.ต. อนุญาตหรือเห็นชอบให้กองทุนลงทุนได้

ทั้งนี้กองทุนจะไม่ลงทุนในหรือมีไว้ซึ่งตราสารหนี้ที่มีการจ่ายผลตอบแทนอ้างอิงกับตัวแปร (Structured Note) และสัญญาซื้อขายล่วงหน้า (Derivatives)

กลยุทธ์ในการบริหารกองทุน

มุ่งหวังให้ผลการดำเนินงานของกองทุนสูงกว่าดัชนีชี้วัด (Active Management)



กองทุนรวมนี้เหมาะกับใคร?

- ผู้ที่ต้องการลงทุนในตราสารหนี้ที่มีคุณภาพ โดยเป็นการลงทุนที่ผู้ลงทุนสามารถไถ่ถอนหรือลงทุนได้ทุกวัน
- ผู้ลงทุนที่ต้องการโอกาสได้รับผลตอบแทนมากกว่าดอกเบี้ยเงินฝาก
- บุคคลธรรมดาที่ต้องการการลงทุนที่ผลตอบแทนไม่เสียภาษี
- ผู้ลงทุนที่คาดหวังผลตอบแทนที่สูงกว่าเงินฝาก และยอมรับผลตอบแทนที่อาจต่ำกว่าหุ้นได้
- ผู้ลงทุนที่ต้องการสภาพคล่องในการซื้อขายไถ่ถอนหน่วยลงทุนได้ทุกวันทำการ โดยจะได้รับเงินคืนภายในวันที่ T+1

กองทุนรวมนี้ไม่เหมาะกับใคร

- ผู้ลงทุนที่เน้นการได้รับผลตอบแทนในจำนวนเงินที่แน่นอนหรือรักษาเงินต้นให้อยู่ครบ
- ผู้ลงทุนที่ต้องการลงทุนเฉพาะใน ตราสารหนี้ที่มีคุณภาพดี สภาพคล่องสูง และมีความเสี่ยงจากความผันผวนของราคาต่ำ เนื่องจากกองทุนรวมนี้ไม่ถูกจำกัดโดยกฎเกณฑ์ให้ต้องลงทุนในทรัพย์สินดังกล่าวเช่นเดียวกับ กองทุนรวมตลาดเงิน



ทำอย่างไรหากยังไม่เข้าใจนโยบาย และความเสี่ยงของกองทุนนี้

- อ่านหนังสือชี้ชวนฉบับเต็มหรือสอบถามผู้สนับสนุนการขายและบริษัทจัดการ
- **อย่าลงทุนหากไม่เข้าใจลักษณะและความเสี่ยงของกองทุนรวมนี้ดีพอ**



คุณต้องระวังอะไรเป็นพิเศษ?

- กองทุนรวมนี้ไม่ได้ถูกจำกัดโดยกฎเกณฑ์ให้ต้องลงทุนเฉพาะในตราสารที่มีความเสี่ยงต่ำเช่นเดียวกับกองทุนรวมตลาดเงิน ดังนั้น จึงมีความเสี่ยงสูงกว่ากองทุนตลาดเงิน
- กองทุนรวมนี้อาจมีการลงทุนในตราสารหนี้ที่มีสภาพคล่องต่ำ จึงอาจไม่สามารถซื้อขาย ตราสารหนี้ได้ในเวลาที่ต้องการหรือในราคาที่เหมาะสม
- ในกรณีที่มีเหตุการณ์ไม่ปกติ ผู้ลงทุนอาจได้รับชำระเงินค่าขายคืนหน่วยลงทุนล่าช้ากว่าระยะเวลาที่กำหนดไว้ในหนังสือชี้ชวน
- การลงทุนในหน่วยลงทุนมิใช่การฝากเงิน และมีความเสี่ยงของการลงทุน ผู้ลงทุนควรลงทุนในกองทุนนี้ เมื่อเห็นว่าการลงทุนในกองทุนรวมนี้ เหมาะสมกับวัตถุประสงค์การลงทุนของผู้ลงทุน และผู้ลงทุนยอมรับความเสี่ยงที่อาจเกิดขึ้นจากการลงทุนได้

แผนภาพแสดงตำแหน่งความเสี่ยงของกองทุนรวม



ปัจจัยความเสี่ยงที่สำคัญ

ความเสี่ยงจากการผิดนัดชำระหนี้ของผู้ออกตราสาร

อันดับความน่าเชื่อถือส่วนใหญ่ของกองทุน

GOV/AAA	AA,A	BBB	Non-investment grade/unrated
---------	------	-----	------------------------------

ต่ำ

สูง

หมายเหตุ: แรเงากรณีที่กองทุนลงทุนในอันดับความน่าเชื่อถือ (credit rating) นั้นเกินกว่า 20% ของ NAV

ความเสี่ยงจากความผันผวนของราคา

หลักทรัพย์

อายุเฉลี่ยของทรัพย์สินที่ลงทุน

ต่ำกว่า 3 เดือน	3 เดือนถึง 1 ปี	1 ปี ถึง 3 ปี	3 ปี ถึง 5 ปี	มากกว่า 5 ปี
-----------------	-----------------	---------------	---------------	--------------

ต่ำ

สูง

ความผันผวนของผลการดำเนินงาน (SD)

<5%	5-10%	10-15%	15-25%	>25%
-----	-------	--------	--------	------

ต่ำ

สูง

*ค่าSD แสดงความผันผวนของกองทุน

ย้อนหลัง 5 ปี (หรือตั้งแต่จัดตั้งกองทุน กรณียังไม่ครบ5ปี)

ความเสี่ยงจากการกระจุกตัวลงทุนในผู้ออกรายใดรายหนึ่ง

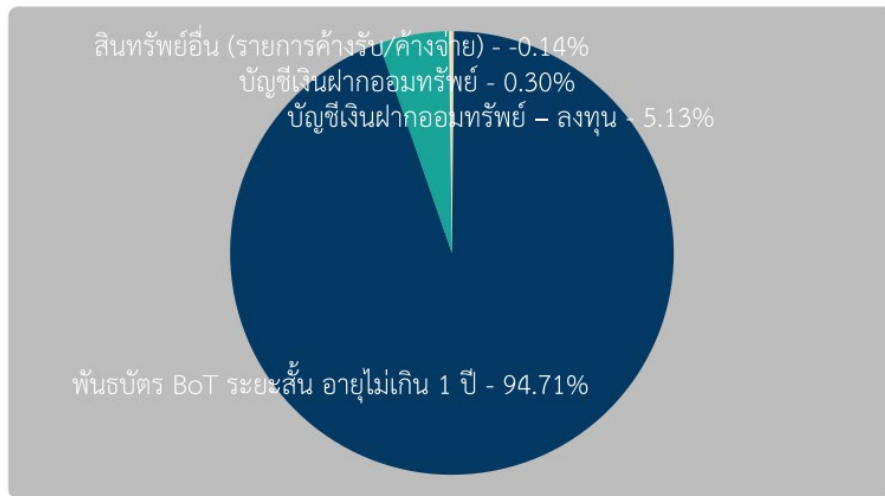
การกระจุกตัวลงทุนในผู้ออกตราสาร

≤10%	10-20%	20-50%	50-80%	>80%
------	--------	--------	--------	------

(High Issuer Concentration Risk)



สัดส่วนของประเภททรัพย์สินที่ลงทุน

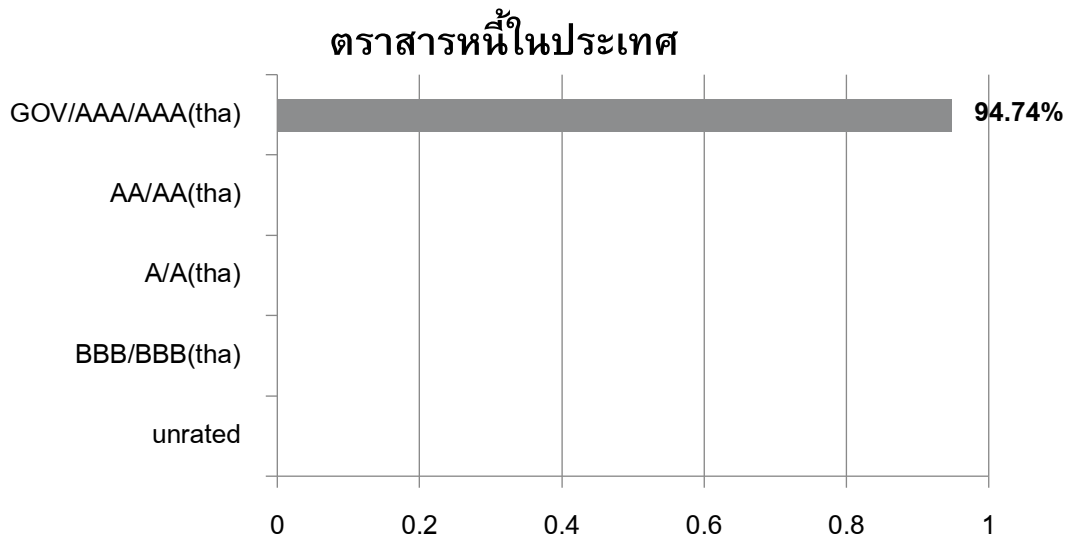


ชื่อทรัพย์สินและการลงทุนสูงสุด 5 อันดับแรก

ชื่อทรัพย์สิน	Credit Rating	%ของ NAV
พันธบัตรธนาคารแห่งประเทศไทยงวดที่ 43/91/64 : CB22127A	N/A	21.29
พันธบัตรธนาคารแห่งประเทศไทยงวดที่ 47/91/64 : CB22224A	N/A	20.68
พันธบัตรธนาคารแห่งประเทศไทยงวดที่ 40/91/64 : CB22106B	N/A	18.29
พันธบัตรธนาคารแห่งประเทศไทยงวดที่ 42/91/64 : CB22120A	N/A	6.30
ธนาคาร ซีไอเอ็มบี ไทย จำกัด (มหาชน) - เงินฝากออมทรัพย์ - ลงทุน	N/A	5.12

หมายเหตุ : ข้อมูล ณ วันที่ 31 ธันวาคม 2564 ทั้งนี้คุณสามารถดูข้อมูลที่เป็นปัจจุบันได้ที่ www.principal.th

น้ำหนักการลงทุนตามอันดับความน่าเชื่อถือ



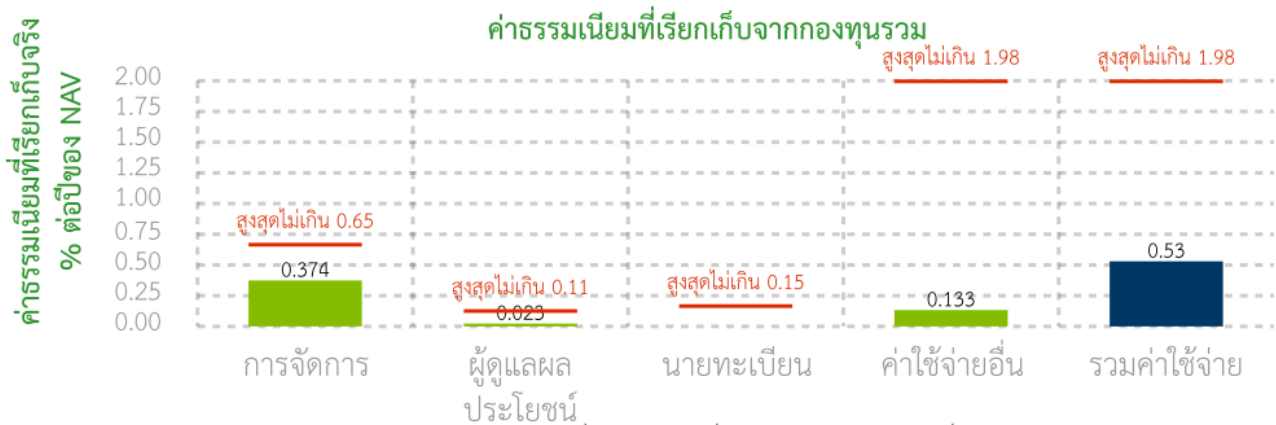
หมายเหตุ : ข้อมูล ณ วันที่ 31 ธันวาคม 2564 ทั้งนี้คุณสามารถดูข้อมูลที่เป็นปัจจุบันได้ที่ www.principal.th



ค่าธรรมเนียม

*ค่าธรรมเนียมมีผลกระทบต่อผลตอบแทนที่คุณจะได้รับ
ดังนั้น คุณควรพิจารณาการเรียกเก็บค่าธรรมเนียมดังกล่าวก่อนการลงทุน *

ค่าธรรมเนียมที่เรียกเก็บจากกองทุนรวม (% ต่อปีของ NAV)**



หมายเหตุ: *ข้อมูล 1 เม.ย. 63- 31 มี.ค. 64; ค่าธรรมเนียมเป็นอัตราที่รวมภาษีมูลค่าเพิ่ม ภาษีธุรกิจเฉพาะ หรือภาษีอื่นใดในทำนองเดียวกันไว้แล้ว

เพดานค่าใช้จ่ายอื่นๆ และค่าใช้จ่ายรวมเป็นอัตราเฉพาะที่ประมาณการได้เท่านั้น ส่วนค่าใช้จ่ายที่เรียกเก็บจริงเป็นอัตราที่รวมทั้งที่ประมาณการได้และประมาณการไม่ได้
การยกเว้นค่าธรรมเนียมนายทะเบียนมีผลตั้งแต่วันที่ 2 มิ.ย.63 เป็นต้นไป

ค่าธรรมเนียมที่เรียกเก็บจากผู้ถือหน่วย (% ของมูลค่าซื้อขาย)

รายการ	สูงสุดไม่เกิน	ปัจจุบัน
ค่าธรรมเนียมการขายหน่วยลงทุน	ไม่เกินร้อยละ 0.27	ยกเว้น
ค่าธรรมเนียมการรับซื้อคืนหน่วยลงทุน	ไม่เกินร้อยละ 0.27	ยกเว้น
ค่าธรรมเนียมการสับเปลี่ยนหน่วยลงทุน	ตามเงื่อนไขการขายและรับซื้อคืนหน่วยลงทุน	ยกเว้น
ค่าธรรมเนียมการโอนหน่วยลงทุน	ตามที่นายทะเบียนเรียกเก็บ	ยกเว้น
ค่าธรรมเนียมการออกเอกสารแสดงสิทธิในหน่วยลงทุน	ตามที่นายทะเบียนเรียกเก็บ	ตามที่นายทะเบียนเรียกเก็บ
ค่าใช้จ่ายอื่นๆ	ตามที่จ่ายจริง	ตามที่จ่ายจริง

หมายเหตุ: ค่าธรรมเนียมเป็นอัตราที่รวมภาษีมูลค่าเพิ่ม ภาษีธุรกิจเฉพาะ หรือภาษีอื่นใดในทำนองเดียวกันไว้แล้ว

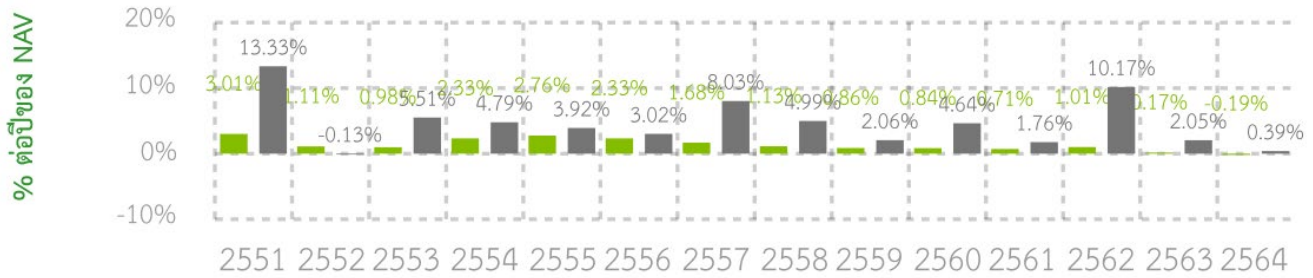


ผลการดำเนินงานในอดีต

* ผลการดำเนินงานในอดีต มิได้เป็นสิ่งยืนยันถึงผลการดำเนินงานในอนาคต *

1. แบบย้อนหลังตามปีปฏิทิน

■ กองทุนรวม
■ BENCHMARK



2. ตัวชี้วัดที่ใช้เปรียบเทียบผลการดำเนินงานของกองทุน :

ผลตอบแทนรวมของดัชนีพันธบัตรรัฐบาลระยะสั้นของสมาคมตลาดตราสารหนี้ไทย (ThaiBMA Short-term Government Bond Index) สัดส่วน 100%

3. กองทุนนี้เคยมีผลขาดทุนสูงสุดในช่วงเวลา 5 ปี คือ -0.22%

*กรณีกองทุนจัดตั้งไม่ครบ 5 ปี จะแสดงค่าที่เกิดขึ้นนับตั้งแต่จัดตั้งกองทุน

4. ความผันผวนของผลการดำเนินงาน (Standard Deviation) คือ 0.15% ต่อปี

*กรณีกองทุนจัดตั้งไม่ครบ 5 ปี จะแสดงค่าที่เกิดขึ้นนับตั้งแต่จัดตั้งกองทุน

5. ความผันผวนของส่วนต่างผลการดำเนินงานและดัชนีชี้วัด (Tracking Error : TE) คือ 1.13% ต่อปี

6. ประเภทกองทุนรวมเพื่อใช้เปรียบเทียบผลการดำเนินงาน ณ จุดขาย คือ

Short Term Government Bond

7. ผลการดำเนินงานย้อนหลังแบบปักหมุด

กองทุน	YTD	3 เดือน	Percentile	6 เดือน	Percentile	1ปี	Percentile	3ปี	Percentile	5ปี	Percentile	10ปี	Percentile	ตั้งแต่จัดตั้งกองทุน
ผลตอบแทนกองทุนรวม	-0.19%	-0.02%	95	-0.06%	95	-0.19%	95	0.33%	75	0.51%	75	1.13%	75	1.44%
ผลตอบแทนตัวชี้วัด	0.39%	0.14%	5	0.23%	5	0.39%	5	4.12%	5	3.74%	5	4.06%	5	4.48%
ความผันผวนของกองทุน	0.04%	0.04%	25	0.03%	25	0.04%	25	0.16%	50	0.15%	50	0.26%	75	0.11%
ความผันผวนของตัวชี้วัด	0.04%	0.04%	25	0.03%	25	0.04%	25	2.70%	95	2.21%	95	2.33%	95	2.00%

*เป็นข้อมูล ณ วันที่ 31 ธันวาคม 2564 คุณสามารถดูข้อมูลที่เป็นปัจจุบันได้ที่ www.principal.th

ผลตอบแทนที่มีอายุเกินหนึ่งปี จะแสดงเป็นผลตอบแทนต่อปี



ข้อมูลอื่น ๆ

นโยบายการจ่ายเงินปันผล	ไม่มี										
ผู้ดูแลผลประโยชน์	ธนาคารกสิกรไทย จำกัด (มหาชน)										
วันที่จดทะเบียน	1 มีนาคม 2550										
อายุโครงการ	ไม่กำหนด										
จำนวนเงินลงทุนของโครงการ	8,000 ล้านบาท (33.35 ล้านบาท)										
ชื่อและขายคืนหน่วยลงทุน	<p>วันทำการซื้อหน่วยลงทุน : ทุกวันทำการตั้งแต่เวลาเริ่มทำการถึงเวลา 15.30 น. มูลค่าขั้นต่ำของการซื้อครั้งแรก : 1,000 บาท มูลค่าขั้นต่ำของการซื้อครั้งถัดไป : 1,000 บาท</p> <p>วันทำการขายคืนหน่วยลงทุน: ทุกวันทำการตั้งแต่เวลาเริ่มทำการถึงเวลา 15.00 น. มูลค่าขั้นต่ำของการขายคืน : ไม่กำหนด ยอดคงเหลือขั้นต่ำ : ไม่กำหนด</p> <p>ระยะเวลาการรับเงินค่าขายคืน : ภายใน 5 วันทำการ (ประกาศ NAV T+1, คืนเงิน T+1 ธนาคาร CIMBT เวลา 9.30 น. ธนาคาร SCB/ KBANK/ BAY/ TTB/ BBL/ LHBANK/ KK เวลา 13.00 น.)</p> <p>สำหรับลูกค้าที่เปิดบัญชีซื้อขายผ่านธนาคารซีไอเอ็มบี ไทย และใช้บัญชีรับเงินค่าขายคืนของธนาคารซีไอเอ็มบี ไทย จะได้รับเงินค่าขายคืน ตั้งแต่เวลา 9.30 น. เป็นต้นไป (ทั้งนี้เป็นไปตามเงื่อนไขในหนังสือชี้ชวน)</p> <p>คุณสามารถตรวจสอบมูลค่าทรัพย์สินรายวันได้ที่ www.principal.th</p>										
รายชื่อผู้จัดการกองทุน	<table border="1"> <thead> <tr> <th>รายชื่อ</th> <th>วันที่เริ่มบริหารกองทุน</th> </tr> </thead> <tbody> <tr> <td>คุณศุภกร ตุลาขวัญ</td> <td>วันที่เริ่มบริหาร 1 มิถุนายน 2564</td> </tr> <tr> <td>คุณชนัยกานต์ สวัสดิฤกษ์</td> <td>วันที่เริ่มบริหาร 24 กุมภาพันธ์ 2558</td> </tr> <tr> <td>คุณวสุชนม์ ทราญแก้ว</td> <td>วันที่เริ่มบริหาร 24 กุมภาพันธ์ 2558</td> </tr> <tr> <td>คุณปิยะศักดิ์ ดวงบัณฑิตกุล</td> <td>วันที่เริ่มบริหาร 29 ตุลาคม 2561</td> </tr> </tbody> </table>	รายชื่อ	วันที่เริ่มบริหารกองทุน	คุณศุภกร ตุลาขวัญ	วันที่เริ่มบริหาร 1 มิถุนายน 2564	คุณชนัยกานต์ สวัสดิฤกษ์	วันที่เริ่มบริหาร 24 กุมภาพันธ์ 2558	คุณวสุชนม์ ทราญแก้ว	วันที่เริ่มบริหาร 24 กุมภาพันธ์ 2558	คุณปิยะศักดิ์ ดวงบัณฑิตกุล	วันที่เริ่มบริหาร 29 ตุลาคม 2561
รายชื่อ	วันที่เริ่มบริหารกองทุน										
คุณศุภกร ตุลาขวัญ	วันที่เริ่มบริหาร 1 มิถุนายน 2564										
คุณชนัยกานต์ สวัสดิฤกษ์	วันที่เริ่มบริหาร 24 กุมภาพันธ์ 2558										
คุณวสุชนม์ ทราญแก้ว	วันที่เริ่มบริหาร 24 กุมภาพันธ์ 2558										
คุณปิยะศักดิ์ ดวงบัณฑิตกุล	วันที่เริ่มบริหาร 29 ตุลาคม 2561										
PTR	0.2003 กรณีกองทุนรวมที่จดทะเบียนจัดตั้งไม่ถึง 1 ปี จะแสดงค่าที่เกิดขึ้นจริงในช่วงเวลาตั้งแต่วันที่จดทะเบียนถึงวันที่รายงาน										
ผู้สนับสนุนการขายหรือรับซื้อคืน	ธนาคาร ซีไอเอ็มบี ไทย จำกัด (มหาชน) บริษัทหลักทรัพย์จัดการกองทุน ฟรินซิเพิล จำกัด หรือผู้สนับสนุนการขายหรือรับซื้อคืนที่ บลจ.ฟรินซิเพิล แต่งตั้ง										
ติดต่อสอบถามรับหนังสือชี้ชวน ร้องเรียน	บริษัทหลักทรัพย์จัดการกองทุน ฟรินซิเพิล จำกัด ที่อยู่ : ที่อยู่ 44 อาคาร ซีไอเอ็มบี ไทย ชั้น 16 ถนนหลังสวน แขวงลุมพินี เขตปทุมวัน กรุงเทพฯ 10330 โทรศัพท์ : 0-2686-9500 หรือ 0-2686-9595										

	Website : www.principal.th
ธุรกรรมที่อาจก่อให้เกิดความขัดแย้งทางผลประโยชน์	คุณสามารถตรวจสอบธุรกรรมที่อาจก่อให้เกิดความขัดแย้งทางผลประโยชน์ได้ที่ www.principal.th
	ณ วันที่ 31 ธันวาคม 2564 กองทุนรวมมีการกระจุกตัวของ การถือหน่วยลงทุนของผู้ถือหน่วยลงทุนของบุคคลใดเกิน 1 ใน 3 ของจำนวนหน่วยลงทุนทั้งหมด ดังนั้น หากผู้ถือหน่วยลงทุนดังกล่าวถือก่อนหน่วยลงทุนอาจมีความเสี่ยงให้กองทุนต้องเลิกกองทุนรวมได้ ผู้ลงทุนสามารถตรวจสอบข้อมูลการถือหน่วยลงทุนเกิน 1 ใน 3 ได้ในเว็บไซต์ของบริษัทจัดการ www.principal.th

- การลงทุนในหน่วยลงทุนไม่ใช่การฝากเงิน รวมทั้งไม่ได้อยู่ภายใต้ความคุ้มครองของสถาบันคุ้มครองเงินฝาก จึงมีความเสี่ยงจากการลงทุนซึ่งผู้ลงทุนอาจไม่ได้รับเงินลงทุนคืนเต็มจำนวน
- ได้รับอนุมัติจัดตั้ง และอยู่ภายใต้การกำกับดูแลของสำนักงาน ก.ล.ต.
- การพิจารณาร่างหนังสือชี้ชวนในการเสนอขายหน่วยลงทุนของกองทุนรวมนี้มีได้เป็นการแสดงว่าสำนักงาน ก.ล.ต. ได้รับรองถึงความถูกต้องของข้อมูลในหนังสือชี้ชวนของกองทุนรวม หรือได้ประกันราคาหรือผลตอบแทนของหน่วยลงทุนที่เสนอขายนั้น ทั้งนี้ บริษัทจัดการกองทุนรวมได้สอบทานข้อมูลในหนังสือชี้ชวนส่วนสรุปข้อมูลสำคัญ ณ วันที่ 31 ธันวาคม 2564 แล้วด้วยความระมัดระวังในฐานะผู้รับผิดชอบในการดำเนินการของกองทุนรวมและขอรับรองว่าข้อมูลดังกล่าวถูกต้องไม่เป็นเท็จ และไม่ทำให้ผู้อื่นสำคัญผิด

คำอธิบายเพิ่มเติม / คำเตือน

ความเสี่ยงจากการผิดนัดชำระหนี้ของผู้ออกตราสาร (Credit Risk) หมายถึง การพิจารณาจากอันดับความน่าเชื่อถือของตราสารที่ลงทุน (credit rating) ซึ่งเป็นข้อมูลบอกระดับความสามารถในการชำระหนี้ โดยพิจารณาจากผลการดำเนินงานที่ผ่านมาและฐานะการเงินของผู้ออกตราสาร credit rating ของหุ้นกู้ระยะยาวมีความหมายโดยย่อ ดังต่อไปนี้

ระดับการลงทุน	TRIS	Fitch	Moody's	S&P	คำอธิบาย
ระดับที่นำลงทุน	AAA	AAA(tha)	Aaa	AAA	อันดับเครดิตสูงที่สุด มีความเสี่ยงต่ำที่สุดที่จะไม่สามารถชำระหนี้ได้ตามกำหนด
	AA	AA(tha)	Aa	AA	อันดับเครดิตรองลงมาและถือว่า มีความเสี่ยงต่ำมากที่จะไม่สามารถชำระหนี้ได้ตามกำหนด
	A	A(tha)	A	A	ความเสี่ยงต่ำที่จะไม่สามารถชำระหนี้ได้ตามกำหนด
	BBB	BBB(tha)	Baa	BBB	ความเสี่ยงปานกลางที่จะไม่สามารถชำระหนี้ได้ตามกำหนด
ระดับที่ต่ำกว่านำลงทุน	ต่ำกว่า BBB	ต่ำกว่า BBB(tha)	ต่ำกว่า BBB	ต่ำกว่า BBB	ความเสี่ยงสูง ที่จะไม่สามารถชำระหนี้ได้ตามกำหนด

กรณีกองทุนรวมตราสารหนี้ เกิดจากการเปลี่ยนแปลงของอัตราดอกเบี้ยซึ่งขึ้นกับปัจจัยภายนอก เช่น สภาวะเศรษฐกิจการลงทุน ปัจจัยทางการเมืองทั้งในและต่างประเทศ เป็นต้น โดยราคาตราสารหนี้จะเปลี่ยนแปลงในทิศทางตรงข้ามกับการเปลี่ยนแปลงของอัตราดอกเบี้ย เช่น หากอัตราดอกเบี้ยในตลาดเงินมีแนวโน้มปรับตัวสูงขึ้น อัตราดอกเบี้ยของตราสารหนี้ที่ออกใหม่ก็จะสูงขึ้นด้วย ดังนั้นราคาตราสารหนี้ที่ออกมาก่อนหน้าจะมีการซื้อขายในระดับราคาที่ต่ำลง โดยกองทุนรวมที่มีอายุเฉลี่ยของทรัพย์สินที่ลงทุน (portfolio duration) สูงจะมีโอกาสเผชิญกับการเปลี่ยนแปลงของราคามากกว่ากองทุนรวมที่มี portfolio duration ต่ำกว่า

ความเสี่ยงจากการดำเนินงานของผู้ออกตราสาร (Business Risk) และความสามารถในการชำระหนี้ของผู้ออกตราสาร (Credit Risk)

ความเสี่ยงที่เกิดจากการที่ราคา หรือผลตอบแทนของตราสารอาจเปลี่ยนแปลงขึ้นลงจากปัจจัยภายในและภายนอกของผู้ออกตราสาร เช่น ผลการดำเนินงานของผู้ออกตราสาร การบริหารจัดการ ภาวะธุรกิจและอุตสาหกรรม เป็นต้น รวมถึงความเสี่ยงที่เกิดจากกรณีผู้ออกตราสารหนี้ไม่สามารถจ่ายเงินต้น และหรือดอกเบี้ยได้ ทั้งนี้ หากเป็นพันธบัตรรัฐบาลจะไม่มีความเสี่ยงประเภทนี้

ความเสี่ยงจากความผันผวนของราคาตราสาร (Market Risk)

ความเสี่ยงที่เกิดจากการที่ราคาหรือผลตอบแทนของตราสารปรับตัวขึ้นลง เนื่องจากความผันผวนของปัจจัยต่าง ๆ ที่เกี่ยวข้อง เช่น ภาวะเศรษฐกิจ สังคม การเมือง ภาวะตลาดเงิน ตลาดหุ้น อัตราแลกเปลี่ยน อัตราดอกเบี้ย เป็นต้น

ความเสี่ยงจากการขาดสภาพคล่องของตราสาร (Liquidity Risk)

ความเสี่ยงที่เกิดจากการที่ไม่สามารถขายตราสารที่ลงทุนไว้ได้ หรือขายตราสารได้แต่ไม่ได้ตามราคาหรือตามระยะเวลาที่กำหนดไว้

ผลขาดทุนสูงสุดที่เกิดขึ้นจริง 5 ปี (Maximum Drawdown)

เป็นผลขาดทุนสะสมสูงสุดที่เกิดจากการลงทุนจริงของกองทุนรวมย้อนหลังเป็นระยะเวลาอย่างน้อย 5 ปี นับแต่วันที่รายงาน (หรือตั้งแต่จัดตั้งกองทุนรวมกรณียังไม่ครบ 5 ปี) โดยมีวิธีการคำนวณดังนี้

$$\text{Drawdown}_{(t)} = \frac{\text{มูลค่าหน่วยลงทุน}_{(t)} - \text{มูลค่าหน่วยลงทุนสูงสุด}^*}{\text{มูลค่าหน่วยลงทุนสูงสุด}^*}$$
$$\text{Maximum Drawdown} = \min(\text{Drawdown}_{(t)})$$

หมายเหตุ : * มูลค่าหน่วยลงทุนสูงสุด คือ มูลค่าหน่วยลงทุนสูงสุดของระยะเวลาก่อนหน้าจนถึงวันที่คำนวณ (t)

ค่าความผันผวนของผลการดำเนินงาน (Standard Deviation : SD)

เป็นความผันผวนของผลตอบแทนกองทุน โดยคำนวณจากผลตอบแทนของกองทุนรวมซึ่งมีวิธีการคำนวณเป็นไปตามหลักเกณฑ์ของสมาคมบริษัทจัดการลงทุนว่าด้วยมาตรฐานการวัดและนำเสนอผลการดำเนินงานของกองทุนรวม ใช้การเปิดเผยค่า SD ของกองทุนรวมย้อนหลังเป็นระยะเวลา 5 ปี นับแต่วันที่รายงาน แสดงเป็น % ต่อปี

ค่าความผันผวนของส่วนต่างของผลตอบแทนเฉลี่ยของกองทุนรวมและผลตอบแทนของดัชนีชี้วัด (Tracking Error)

Tracking Error คือ ความผันผวนของส่วนต่างของผลตอบแทนเฉลี่ยของกองทุนรวมและผลตอบแทนของดัชนีชี้วัดซึ่งสะท้อนให้เห็นถึงประสิทธิภาพในการเลียนแบบดัชนีชี้วัดของกองทุนรวมว่ามีการเบี่ยงเบนออกไปจากดัชนีชี้วัดมากน้อยเพียงใด เช่น หากกองทุนรวมมีค่า TE ต่ำ แสดงว่าอัตราผลตอบแทนของกองทุนมีการเบี่ยงเบนออกไปจากดัชนีชี้วัดในอัตราที่ต่ำ ดังนั้น กองทุนรวมจึงมีประสิทธิภาพในการเลียนแบบดัชนีอ้างอิง ในขณะที่กองทุนรวมที่มีค่าสูง แสดงว่าอัตราผลตอบแทนของกองทุนรวมมีการเบี่ยงเบนออกจากดัชนีชี้วัดในอัตราที่สูง ดังนั้น โอกาสที่ผลตอบแทนการลงทุนจะเป็นไปตามผลตอบแทนของ benchmark ก็จะลดน้อยลง เป็นต้น

อัตราส่วนหมุนเวียนการลงทุนของกองทุนรวม (Portfolio Turnover Ratio : PTR)

เป็นค่าที่แสดงเพื่อให้ผู้ลงทุนทราบถึงปริมาณการซื้อขายทรัพย์สินของกองทุน และช่วยสะท้อนกลยุทธ์การลงทุนของผู้จัดการกองทุนได้ดียิ่งขึ้น โดยคำนวณจากมูลค่าที่ต่ำกว่าระหว่างผลรวมของมูลค่าการซื้อขายทรัพย์สินกับผลรวมของมูลค่าการขายทรัพย์สินที่กองทุนรวมลงทุนในรอบระยะเวลาผ่านมาย้อนหลัง 1 ปีหารด้วยมูลค่าทรัพย์สินสุทธิเฉลี่ยของกองทุนรวมในรอบระยะเวลาเดียวกัน ดังแสดงในตาราง

$$\text{PTR} = \frac{\text{Min (ซื้อหุ้น , ขายหุ้น)}}{\text{Avg. NAV}}$$