

กองทุนเปิดพรินซิเพิล หุ้นปันผล

Principal Dividend Equity Fund

30 เมษายน 2565

ข้อมูลกองทุน

ชื่อย่อ	PRINCIPAL DEF
ระดับความเสี่ยง	6 (เสี่ยงสูง)
ประเภทโครงการ	กองทุนตราสารทุน
วันที่จดทะเบียนกองทุน	29 กุมภาพันธ์ 2555
นโยบายการลงทุนต่างประเทศ	ไม่มี
การป้องกันความเสี่ยงจาก	ไม่มี
อัตราแลกเปลี่ยน	
จำนวนเงินลงทุนของโครงการ	1,000 ล้านบาท
จำนวนเงินลงทุนของโครงการ	544.58 ล้านบาท
ปัจจุบัน	
มูลค่าทรัพย์สินสุทธิ/หน่วย	12.2961 บาท
ความเสี่ยงที่เกี่ยวข้อง	1. ความเสี่ยงจากความผันผวนของราคาตราสาร 2. ความเสี่ยงทางธุรกิจ 3. ความเสี่ยงจากความสามารถในการชำระหนี้ของผู้ออกตราสาร 4. ความเสี่ยงจากการขาดสภาพคล่องของตราสาร 5. ความเสี่ยงจากการลงทุนในสัญญาซื้อขายล่วงหน้าเพื่อการลดความเสี่ยง
นโยบายจ่ายเงินปันผล	พิจารณาอย่างน้อยปีละ 1 ครั้ง ทั้งนี้ โปรดศึกษารายละเอียดเงื่อนไขการจ่ายเงินปันผลเพิ่มเติมในหนังสือชี้ชวนส่วนข้อมูลโครงการ
ผู้ดูแลผลประโยชน์	ธนาคารทหารไทยธนชาต จำกัด (มหาชน)
นายทะเบียน	บลจ. พรินซิเพิล จำกัด
ประเภทกองทุนรวมตามที่แสดงในข้อมูลที่ใช้เปรียบเทียบ	Equity General
ผลการดำเนินงานของกองทุนรวม ณ จุดขาย	

ข้อมูลการซื้อขายหน่วยลงทุน

วันทำการซื้อ	ทุกวันทำการ ตั้งแต่เวลาเริ่มทำการถึงเวลา 15.30 น.
มูลค่าขั้นต่ำของการซื้อ	1,000 THB
วันทำการขายคืน	ทุกวันทำการ ตั้งแต่เวลาเริ่มทำการถึงเวลา 15.30 น.
มูลค่าขั้นต่ำของการขาย	ไม่กำหนด
ยอดคงเหลือขั้นต่ำ	ไม่กำหนด
รับเงินค่าขายคืน	ภายใน 5 วันทำการ (ประกาศ NAV T+1, คืนเงิน T+3 ธนาคาร CIMBT เวลา 11.30 น. ธนาคาร SCB/ KBANK/ BAY/ TTB/ BBL/ LHBANK/ KK เวลา 13.00 น.)



นโยบายการลงทุน

กองทุนรวมมีนโยบายลงทุนในหรือมีไว้ซึ่งหุ้นสามัญที่จดทะเบียนในตลาดหลักทรัพย์แห่งประเทศไทยที่มีปัจจัยพื้นฐานดี และมีนโยบายหรือมีการจ่ายเงินปันผลอย่างสม่ำเสมอ โดยเฉลี่ยในรอบปีบัญชีไม่น้อยกว่าร้อยละ 80 ของมูลค่าทรัพย์สินสุทธิของกองทุนรวม เงินลงทุนส่วนที่เหลือ กองทุนจะนำไปลงทุนในตราสารแห่งหนึ่ง ตราสารทางการเงิน หรือเงินฝาก และในหน่วย private equity ตามประกาศสำนักงานคณะกรรมการ ก.ล.ด. หลักทรัพย์หรือทรัพย์สินอื่น หรือการขาดออกผลโดยวิธีอื่นที่ไม่ขัดต่อกฎหมาย ก.ล.ด. หรือตามที่คณะกรรมการ ก.ล.ด. หรือสำนักงานคณะกรรมการ ก.ล.ด. ประกาศกำหนด หรือเห็นชอบให้กองทุนลงทุนได้

ค่าธรรมเนียมที่เรียกเก็บจากผู้ถือหน่วยลงทุน (% ของมูลค่าหน่วยลงทุน)*

ค่าธรรมเนียมขาย	ไม่มี
ค่าธรรมเนียมการรับซื้อคืน	ไม่มี
ค่าธรรมเนียมการสับเปลี่ยน	อัตราเดียวกับค่าธรรมเนียมการขายและรับซื้อคืนหน่วยลงทุน
ค่าธรรมเนียมในการซื้อขาย	ไม่เกิน 0.33% (ปัจจุบัน 0.22%)
หลักทรัพย์ (เก็บเข้ากองทุน)	

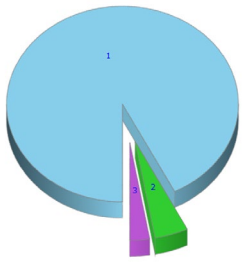
*ค่าธรรมเนียมเป็นอัตราที่รวมภาษีมูลค่าเพิ่ม ภาษีธุรกิจเฉพาะ หรือภาษีอื่นใดในทำนองเดียวกันไว้แล้ว, ยกเว้นค่าธรรมเนียมในการซื้อขายหลักทรัพย์

ค่าธรรมเนียมที่เรียกเก็บจากกองทุนรวม (% ต่อปีของ NAV)*

ค่าธรรมเนียมการจัดการ	ไม่เกิน 1.07% (ปัจจุบัน 0.482%)
ผู้ดูแลผลประโยชน์	ไม่เกิน 0.06% (ปัจจุบัน 0.021%)
นายทะเบียน	ไม่เกิน 0.13% (ปัจจุบัน 0.027%)
ค่าใช้จ่ายอื่นๆ**	ไม่เกิน 2.14% (ปัจจุบัน 0.035%)***
รวมค่าใช้จ่ายทั้งหมด	ไม่เกิน 2.14% (ปัจจุบัน 0.565%)***

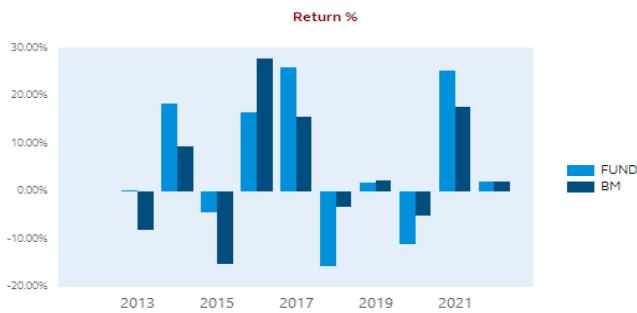
*ข้อมูล 1 ก.พ. 64 – 31 ม.ค. 65; ค่าธรรมเนียมเป็นอัตราที่รวมภาษีมูลค่าเพิ่ม ภาษีธุรกิจเฉพาะ หรือภาษีอื่นใดในทำนองเดียวกันไว้แล้ว
**ไม่รวมค่าธรรมเนียมซื้อขายหลักทรัพย์และค่าธรรมเนียมต่างๆที่เกิดขึ้นจากการซื้อขายหลักทรัพย์
***เพดานค่าใช้จ่ายอื่นๆ และค่าใช้จ่ายรวมเป็นอัตราเฉพาะที่ประมาณการได้เท่านั้น ส่วนค่าใช้จ่ายที่เรียกเก็บจริงเป็นอัตราที่รวมทั้งที่ประมาณการได้และประมาณการไม่ได้

สัดส่วนของประเภททรัพย์สินที่กองทุนรวมลงทุน



1. หุ้นสามัญ 98.36%
2. บัญชีเงินฝากออมทรัพย์ 1.19%
3. สินทรัพย์อื่น (รายการค้างรับ/ค้างจ่าย) 0.45%

ผลการดำเนินงาน



*ผลการดำเนินงานในอดีต มิได้เป็นสิ่งยืนยันถึงผลการดำเนินงานในอนาคต
หมายเหตุ : เป็นข้อมูล ณ วันที่ 30 เมษายน 2565 ทั้งนี้ ผู้ลงทุนสามารถดูข้อมูลที่เป็นปัจจุบันได้ที่ www.principal.th

	ผลการดำเนินงานย้อนหลัง							
	YTD	3 เดือน	6 เดือน	1 ปี ¹	3 ปี ¹	5 ปี ¹	10 ปี ¹	ตั้งแต่จัดตั้งกองทุน ¹
DEF (%)	1.96	3.00	1.95	5.86	2.58	3.72	7.48	8.24
Benchmark (%)	1.93	2.47	4.22	8.35	2.51	3.29	4.36	4.91
Information Ratio ²	0.02	0.62	-1.33	-0.58	-0.03	0.03	0.31	0.34
ความผันผวนของผลการดำเนินงาน(%)	11.11	11.74	11.60	11.24	19.53	17.17	15.60	14.70

¹ผลตอบแทนที่มีอายุเกินหนึ่งปี จะแสดงเป็นผลตอบแทนต่อปี (Annualized Return)

²Information Ratio : แสดงความสามารถของผู้จัดการกองทุนในการสร้างผลตอบแทนเมื่อเทียบกับความเสี่ยง

*เกณฑ์มาตรฐานที่ใช้ : SET TRI Index 100.00% (source: The Stock Exchange of Thailand ณ วันที่ 30 เมษายน 2565)

**ผลการดำเนินงานในอดีต มิได้เป็นสิ่งยืนยันถึงผลการดำเนินงานในอนาคต

ชื่อทรัพย์สินและการลงทุนสูงสุด 5 อันดับแรก

ชื่อทรัพย์สินและการลงทุนสูงสุด 5 อันดับแรก	% ของ NAV
บริษัท ท่าอากาศยานไทย จำกัด (มหาชน) : AOT	6.47
บริษัท ปตท. จำกัด (มหาชน) : PTT	5.72
บริษัท ซีพี ออลล์ จำกัด (มหาชน) : CPALL	4.99
บริษัท แอดวานซ์ อินโฟร์ เซอร์วิส จำกัด (มหาชน) : ADVANC	4.74
บริษัท กัลฟ์ เอ็นเนอร์จี ดีเวลลอปเม้นท์ จำกัด (มหาชน) : GULF	4.45

หมายเหตุ : เป็นข้อมูล ณ วันที่ 30 เมษายน 2565 ทั้งนี้ ผู้ลงทุนสามารถดูข้อมูลที่เป็นปัจจุบันได้ที่ www.principal.th

ประวัติการจ่ายเงินปันผล

ครั้งที่	วันปิดสมุดทะเบียน	อัตราการจ่ายเงินปันผล (บาท/หน่วย)
ครั้งที่ 1	4 มี.ค. 56	2.50
ครั้งที่ 2	5 มี.ค. 57	0.50
ครั้งที่ 3	11 มี.ค. 58	0.50
ครั้งที่ 4	28 ก.พ. 59	2.14
ครั้งที่ 5	28 ก.พ. 60	2.43
ครั้งที่ 6	28 ก.พ. 65	0.235
	รวม	8.305

หมายเหตุ : เป็นข้อมูล ณ วันที่ 30 เมษายน 2565

ทั้งนี้ โปรดศึกษารายละเอียดเงื่อนไขการจ่ายเงินปันผลเพิ่มเติมในหนังสือชี้ชวนส่วนข้อมูลโครงการ

- การลงทุนในหน่วยลงทุน มิใช่การฝากเงิน และมีความเสี่ยงของการลงทุน ผู้ลงทุนอาจได้รับเงินลงทุนคืนมากกว่าหรือน้อยกว่าเงินลงทุนเริ่มแรกก็ได้ ดังนั้น ผู้ลงทุนควรลงทุนในกองทุนนี้ เมื่อเห็นว่าการลงทุนในกองทุนรวมนี้ เหมาะสมกับวัตถุประสงค์การลงทุนของผู้ลงทุน และผู้ลงทุนยอมรับความเสี่ยงที่อาจเกิดขึ้นจากการลงทุนได้
- ในสถานการณ์ไม่ปกติ ผู้ถือหน่วยลงทุนอาจไม่สามารถขายคืนหน่วยลงทุน หรืออาจได้รับชำระค่าขายคืนหน่วยลงทุนล่าช้ากว่าระยะเวลาที่กำหนดไว้ในหนังสือชี้ชวน
- ผู้ลงทุนควรศึกษาข้อมูลในหนังสือชี้ชวนให้เข้าใจและควรเก็บหนังสือชี้ชวนไว้เป็นข้อมูล เพื่อใช้อ้างอิงในอนาคต และเมื่อมีข้อสงสัยให้สอบถามผู้ติดต่อกับผู้ลงทุนให้เข้าใจก่อนซื้อหน่วยลงทุน
- ผู้ลงทุนควรทำความเข้าใจลักษณะสินค้า(กองทุนรวม) เงื่อนไข ผลตอบแทนและความเสี่ยงก่อนตัดสินใจลงทุน
- เอกสารฉบับนี้จัดทำขึ้นเพื่อวัตถุประสงค์ในการเผยแพร่ข้อมูลเป็นการทั่วไป โดยไม่มุ่งหมายให้ถือเป็นคำแนะนำหรือการเชิญชวนให้บุคคลใดทำการซื้อ และ/หรือ ขายผลิตภัณฑ์ด้านการลงทุนประเภทต่าง ๆ ตามที่ปรากฏในเอกสารฉบับนี้ และไม่ถือเป็นการให้คำปรึกษาหรือคำแนะนำเกี่ยวกับการทำธุรกรรมที่เกี่ยวข้องกับผลิตภัณฑ์ด้านการลงทุนของบริษัทต่าง ๆ ตามที่ระบุไว้ในเอกสารนี้แต่อย่างใด

ผู้ลงทุนสามารถสอบถามข้อมูลเพิ่มเติมรับหนังสือชี้ชวน โครงการ และข้อผูกพันได้ที่บริษัทจัดการและผู้สนับสนุนการขายและรับซื้อคืนหน่วยลงทุน ได้ที่ โทร 0-2686-9595 ตั้งแต่ 8.30 น. ถึง 17.00 น. วันจันทร์-ศุกร์ (ยกเว้นวันหยุดนักขัตฤกษ์)

บริษัทหลักทรัพย์จัดการกองทุน พรินซิเพิล จำกัด

44 อาคาร ซีไอเอมบี ไทย ชั้น 16 ถนนหลังสวน แขวง ลุมพินี เขตปทุมวัน กรุงเทพฯ 10330 โทร 0-2686-9595 เว็บไซต์: www.principal.th

ข้อมูลเปรียบเทียบผลการดำเนินงานของกองทุนภายใต้ข้อกำหนดของสมาคมบริษัทจัดการลงทุน (AIMC)

ข้อมูล ณ วันที่ 30 เมษายน 2565

AIMC Category	Peer Percentile	Return (%)						Standard Deviation (%)					
		3M	6M	1Y	3Y	5Y	10Y	3M	6M	1Y	3Y	5Y	10Y
Equity General	5th Percentile	4.85	9.17	15.50	8.78	7.01	6.76	9.69	9.34	8.86	14.57	12.44	11.76
	25th Percentile	2.65	4.49	8.19	2.88	3.70	5.51	11.43	11.34	10.95	18.97	16.03	14.87
	50th Percentile	1.59	2.59	5.44	0.66	2.34	4.74	12.29	12.06	11.47	19.56	16.69	15.37
	75th Percentile	0.63	1.46	3.05	-0.87	0.82	3.66	13.14	12.83	12.41	20.51	17.60	15.88
	95th Percentile	-1.11	-0.92	0.48	-4.60	-1.68	2.17	15.54	14.05	14.09	22.43	19.86	17.13

ข้อควรระวังของข้อมูลเปรียบเทียบผลการดำเนินงานแบบเปอร์เซ็นต์ไทล์
Disclaimer of Peer group Fund Performance

- ผลการดำเนินงานในอดีตของกองทุน มิได้เป็นสิ่งยืนยันถึงผลการดำเนินงานในอนาคต
- ผู้ลงทุนสามารถดูข้อมูลฉบับเต็มได้ที่ www.aimc.or.th
- ผลการดำเนินงานของกองทุนที่การเปรียบเทียบแบ่งตามประเภทกองทุนรวมภายใต้ข้อกำหนดของสมาคมบริษัทจัดการลงทุน โดยกองทุนที่จะถูกเปรียบเทียบผลการดำเนินงานในแต่ละช่วงเวลากับกองทุนประเภทเดียวกันในระดับเปอร์เซ็นต์ไทล์ (Percentiles) ต่างๆ โดยแบ่งออกเป็น
 - 5th Percentile แสดงผลการดำเนินงานของกองทุนอันดับที่ 5 เปอร์เซ็นต์ไทล์ (Top 5% performance)
 - 25th Percentile แสดงผลการดำเนินงานของกองทุนอันดับที่ 25 เปอร์เซ็นต์ไทล์ (Top 25% performance)
 - 50th Percentile แสดงผลการดำเนินงานของกองทุนอันดับที่ 50 เปอร์เซ็นต์ไทล์ (Median performance)
 - 75th Percentile แสดงผลการดำเนินงานของกองทุนอันดับที่ 75 เปอร์เซ็นต์ไทล์ (Bottom 25% performance)
 - 95th Percentile แสดงผลการดำเนินงานของกองทุนอันดับที่ 95 เปอร์เซ็นต์ไทล์ (Bottom 5% performance)
- ผลตอบแทนที่มีอายุเกินหนึ่งปีนั้นมีการแสดงเป็นผลตอบแทนต่อปี

เมื่อผู้ลงทุนทราบผลตอบแทนของกองทุนที่ลงทุน สามารถนำไปเปรียบเทียบกับเปอร์เซ็นต์ไทล์ตามตาราง จะทราบว่ากองทุนที่ลงทุนนั้นอยู่ในช่วงที่เท่าใดของประเภทกองทุนรวมนั้น

หนังสือชี้ชวนส่วนสรุปข้อมูลสำคัญ

ข้อมูล ณ วันที่ 31 ธันวาคม 2564



บริษัทหลักทรัพย์จัดการกองทุน พรินซิเพิล จำกัด
การเข้าร่วมต่อต้านทุจริต : ได้รับการรับรอง CAC

กองทุนเปิดพรินซิเพิล หุ้นปันผล

Principal Dividend Equity Fund

PRINCIPAL DEF

กองทุนตราสารทุน

กองทุนที่ลงทุนแบบไม่มีความเสี่ยงต่างประเทศ



คุณกำลังจะลงทุนอะไร?



กองทุนรวมนี้เหมาะกับใคร?



คุณต้องระวังอะไรเป็นพิเศษ?



สัดส่วนของประเภททรัพย์สินที่ลงทุน



ค่าธรรมเนียม



ผลการดำเนินงาน



ข้อมูลอื่น ๆ

การลงทุนในกองทุนรวมไม่ใช่การฝากเงิน



คุณกำลังจะลงทุนอะไร?

นโยบายการลงทุน

กองทุนรวมมีนโยบายลงทุนในหรือมีไว้ซึ่งหุ้นสามัญที่จดทะเบียนในตลาดหลักทรัพย์แห่งประเทศไทยที่มีปัจจัยพื้นฐานดี และมีนโยบายหรือมีการจ่ายเงินปันผลอย่างสม่ำเสมอ โดยเฉลี่ยในรอบปีบัญชีไม่น้อยกว่าร้อยละ 80 ของมูลค่าทรัพย์สินสุทธิของกองทุนรวม เงินลงทุนส่วนที่เหลือ กองทุนจะนำไปลงทุนในตราสารแห่งหนึ่ง ตราสารทางการเงิน หรือเงินฝาก หน่วย private equity ตามประกาศสำนักงานคณะกรรมการ ก.ล.ต. และในหลักทรัพย์หรือทรัพย์สินอื่น หรือการหาผลตอบแทนโดยวิธีอื่นที่ไม่ขัดต่อกฎหมาย ก.ล.ต. หรือตามที่คณะกรรมการ ก.ล.ต. หรือสำนักงานคณะกรรมการ ก.ล.ต. ประกาศกำหนด หรือเห็นชอบให้กองทุนลงทุนได้

กองทุนอาจลงทุนในหรือมีไว้ซึ่งสัญญาซื้อขายล่วงหน้า (Derivatives) โดยมีวัตถุประสงค์เพื่อป้องกันความเสี่ยง (Hedging) โดยเป็นไปตามหลักเกณฑ์ที่สำนักงานคณะกรรมการ ก.ล.ต. กำหนด ทั้งนี้ กองทุนจะไม่ลงทุนในตราสารที่มีลักษณะของสัญญาซื้อขายล่วงหน้าแฝง (Structured note) รวมถึงจะไม่ลงทุนในตราสารหนี้ที่มีอันดับความน่าเชื่อถือของตราสารหรือผู้ออก (Issue/Issuer) ต่ำกว่าที่สามารถลงทุนได้ (Non-Investment Grade) ตราสารหนี้ที่ไม่ได้รับการจัดอันดับความน่าเชื่อถือ (Unrated Securities) และตราสารทุนที่ไม่ได้จดทะเบียนในตลาดหลักทรัพย์ (Unlisted Securities) อนึ่ง กองทุนอาจมีไว้ซึ่งตราสารหนี้ที่มีอันดับความน่าเชื่อถือต่ำกว่าที่สามารถลงทุนได้ (Non – investment grade) เฉพาะกรณีที่ตราสารหนี้นั้นได้รับการจัดอันดับความน่าเชื่อถือที่สามารถลงทุนได้ (Investment grade) ขณะที่กองทุนลงทุนเท่านั้น

กลยุทธ์ในการบริหารกองทุน

มุ่งหวังให้ผลประกอบการสูงกว่าดัชนีชี้วัด (active management)



กองทุนรวมนี้เหมาะกับใคร?

- เหมาะกับผู้ลงทุนที่มองเห็นถึงโอกาสที่ดีของการลงทุนในตราสารแห่งทุน โดยเน้นลงทุนในตราสารแห่งทุนที่ออกโดยบริษัท ซึ่งจดทะเบียนในตลาดหลักทรัพย์แห่งประเทศไทย เพื่อโอกาสในการรับผลตอบแทนในระยะยาวแก่ผู้ถือหน่วยลงทุน
- ผู้ลงทุนที่สามารถรับความผันผวนของราคาหุ้นที่กองทุนรวมไปลงทุน ซึ่งอาจจะปรับตัวเพิ่มสูงขึ้น หรือลดลงจนต่ำกว่ามูลค่าที่ลงทุนและทำให้ขาดทุนได้
- ผู้ที่สามารถลงทุนในระยะกลางถึงระยะยาว โดยคาดหวังผลตอบแทนในระยะยาวที่ดีกว่าการลงทุนในตราสารหนี้ทั่วไป
- ผู้ที่ต้องการสภาพคล่องในการซื้อขายได้ทุกวันทำการ
- ผู้ลงทุนที่คาดหวังโอกาสรับรายได้จากเงินปันผล รวมถึงมีสิทธิได้รับสิทธิพิเศษทางภาษี หากปฏิบัติเป็นไปตามเกณฑ์/เงื่อนไขที่กรมสรรพากรกำหนด ทั้งนี้ โปรดศึกษารายละเอียดเงื่อนไขการจ่ายเงินปันผลเพิ่มเติมในหนังสือชี้ชวนส่วนข้อมูลโครงการ

กองทุนรวมนี้ไม่เหมาะกับใคร

- ผู้ลงทุนที่เน้นการได้รับผลตอบแทนในจำนวนเงินที่แน่นอนหรือรักษาเงินต้นให้อยู่ครบ



ทำอย่างไรหากยังไม่เข้าใจนโยบาย และความเสี่ยงของกองทุนนี้

- อ่านหนังสือชี้ชวนฉบับเต็มหรือสอบถามผู้สนับสนุนการขายและบริษัทจัดการ
- **อย่าลงทุนหากไม่เข้าใจลักษณะและความเสี่ยงของกองทุนรวมนี้ดีพอ**



คุณต้องระวังอะไรเป็นพิเศษ?

- กองทุนอาจลงทุนในสัญญาซื้อขายล่วงหน้าเพื่อแสวงหาผลประโยชน์ตอบแทน (Efficient Portfolio Management) โดยพิจารณาจากสภาวะตลาดในขณะนั้น กฎข้อบังคับ และปัจจัยอื่นๆที่เกี่ยวข้อง เช่น ทิศทางของราคาหลักทรัพย์ อัตราดอกเบี้ย อัตราแลกเปลี่ยน และค่าใช้จ่ายในการป้องกันความเสี่ยงที่เกี่ยวข้อง จึงมีความเสี่ยงมากกว่ากองทุนรวมอื่น
- ผู้ลงทุนควรมีความเข้าใจในความเสี่ยงของสัญญาซื้อขายล่วงหน้า และสัญญาซื้อขายล่วงหน้าแฝง ดังนั้น ผู้ลงทุนจึงมีความเสี่ยงจากการลงทุนในตราสารดังกล่าว ผู้ลงทุนจึงควรพิจารณาความเหมาะสมของการลงทุน โดยคำนึงถึงประสบการณ์ การลงทุน วัตถุประสงค์การลงทุน และฐานะการเงินของผู้ลงทุนเอง

แผนภาพแสดงตำแหน่งความเสี่ยงของกองทุนรวม



ปัจจัยความเสี่ยงที่สำคัญ

ความเสี่ยงจากความผันผวนของราคาหลักทรัพย์

ความผันผวนของผลการดำเนินงาน (SD)

<5%	5-10%	10-15%	15-25%	>25%
ต่ำ				สูง

*ค่าSD แสดงความผันผวนของกองทุนย้อนหลัง 5 ปี (หรือตั้งแต่จัดตั้งกองทุน กรณียังไม่ครบ5ปี)

ลักษณะของกลุ่มหุ้นที่กองทุนรวมเน้นลงทุน

General	Large Cap	Mid/Small Cap	Sector
ต่ำ			สูง

ความเสี่ยงจากการกระจุกตัวลงทุนในผู้ออกรายใดรายหนึ่ง

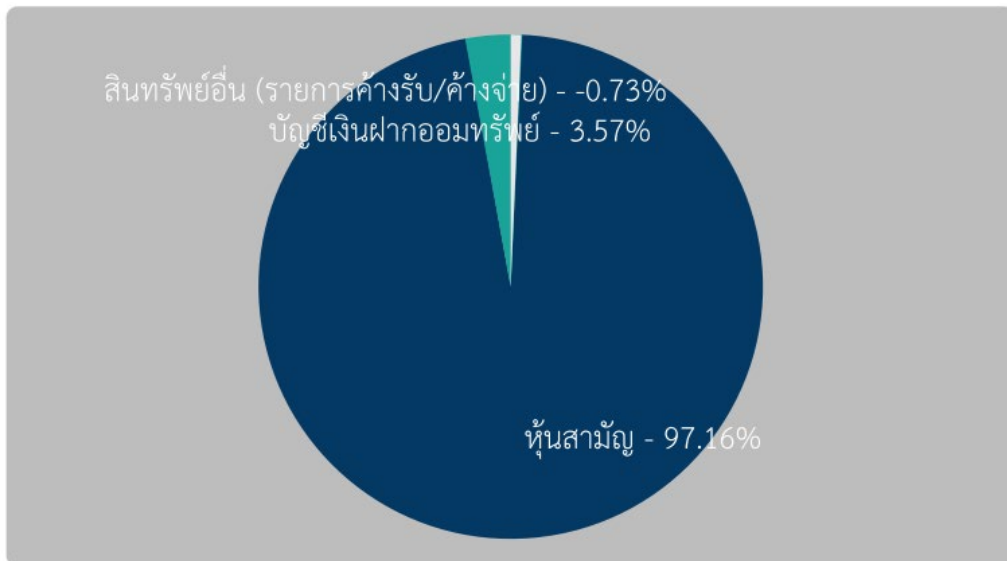
การกระจุกตัวลงทุนในผู้ออกตราสาร

≤10%	10-20%	20-50%	50-80%	>80%
------	--------	--------	--------	------

(High Issuer Concentration Risk)



สัดส่วนของประเภททรัพย์สินที่ลงทุน



ชื่อทรัพย์สินและการลงทุนสูงสุด 5 อันดับแรก

ชื่อทรัพย์สิน	%ของ NAV
บริษัท แอดวานซ์ อินโฟร์ เซอร์วิส จำกัด (มหาชน) : ADVANC	7.36
ธนาคาร ไทยพาณิชย์ จำกัด (มหาชน) : SCB	5.26
บริษัท ท่าอากาศยานไทย จำกัด (มหาชน) : AOT	5.10
บริษัท ปตท. จำกัด (มหาชน) : PTT	4.83
ธนาคาร กสิกรไทย จำกัด (มหาชน) : KBANK	4.52

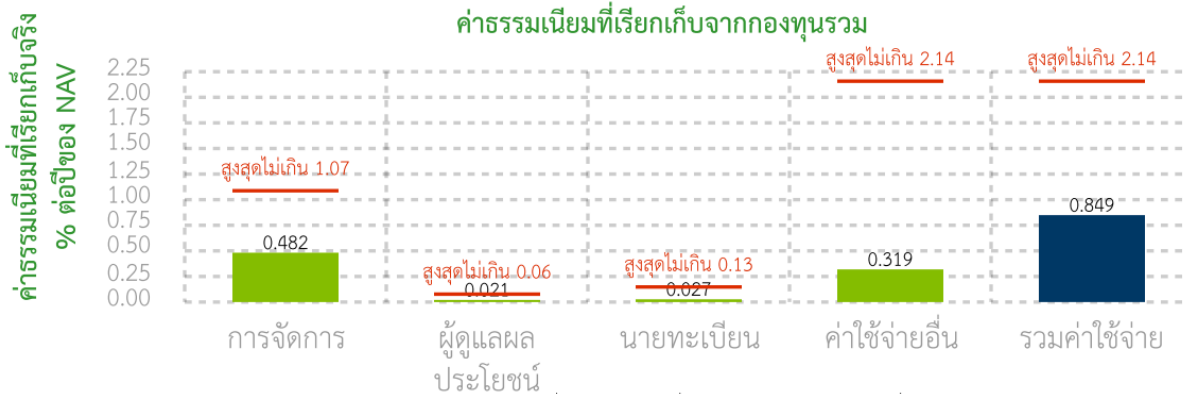
หมายเหตุ : ข้อมูล ณ วันที่ 31 ธันวาคม 2564 ทั้งนี้คุณสามารถดูข้อมูลที่เป็นปัจจุบันได้ที่ www.principal.th



ค่าธรรมเนียม

*ค่าธรรมเนียมมีผลกระทบต่อผลตอบแทนที่คุณจะได้รับ
ดังนั้น คุณควรพิจารณาการเรียกเก็บค่าธรรมเนียมดังกล่าวก่อนการลงทุน *

ค่าธรรมเนียมที่เรียกเก็บจากกองทุนรวม (% ต่อปีของ NAV)**



หมายเหตุ: ข้อมูล : 1 ก.พ. 63 – 31 ม.ค. 64 ,ค่าธรรมเนียมเป็นอัตราที่รวมภาษีมูลค่าเพิ่ม ภาษีธุรกิจ เฉพาะหรือภาษีอื่นใดในทำนองเดียวกันไว้แล้ว, ไม่รวมค่าใช้จ่ายในการซื้อขายหลักทรัพย์

เพดานค่าใช้จ่ายอื่นๆ และค่าใช้จ่ายรวมเป็นอัตราเฉพาะที่ประมาณการได้เท่านั้น ส่วนค่าใช้จ่ายที่เรียกเก็บจริงเป็นอัตราที่รวมทั้งที่ประมาณการได้และประมาณการไม่ได้

ค่าธรรมเนียมที่เรียกเก็บจากผู้ถือหน่วย (% ของมูลค่าซื้อขาย)

รายการ	สูงสุดไม่เกิน	ปัจจุบัน
ค่าธรรมเนียมการขายหน่วยลงทุน	ไม่มี	ไม่มี
ค่าธรรมเนียมการรับซื้อคืนหน่วยลงทุน	ไม่มี	ไม่มี
ค่าธรรมเนียมการสับเปลี่ยนหน่วยลงทุน	ไม่มี	ไม่มี
ค่าธรรมเนียมในการซื้อขายหลักทรัพย์ (เก็บเข้ากองทุน)	ไม่เกินร้อยละ 0.33	ร้อยละ 0.22
ค่าธรรมเนียมการโอนหน่วยลงทุน	ตามที่นายทะเบียนเรียกเก็บ	ตามที่นายทะเบียนเรียกเก็บ
ค่าธรรมเนียมการออกเอกสารแสดงสิทธิในหน่วยลงทุน	ตามที่นายทะเบียนเรียกเก็บ	ตามที่นายทะเบียนเรียกเก็บ
ค่าใช้จ่ายอื่นๆ	ตามที่จ่ายจริง	ตามที่จ่ายจริง

หมายเหตุ: ค่าธรรมเนียมเป็นอัตราที่รวมภาษีมูลค่าเพิ่ม ภาษีธุรกิจเฉพาะ หรือภาษีอื่นใดในทำนองเดียวกันไว้แล้ว, ไม่รวมค่าธรรมเนียมในการซื้อขายหลักทรัพย์

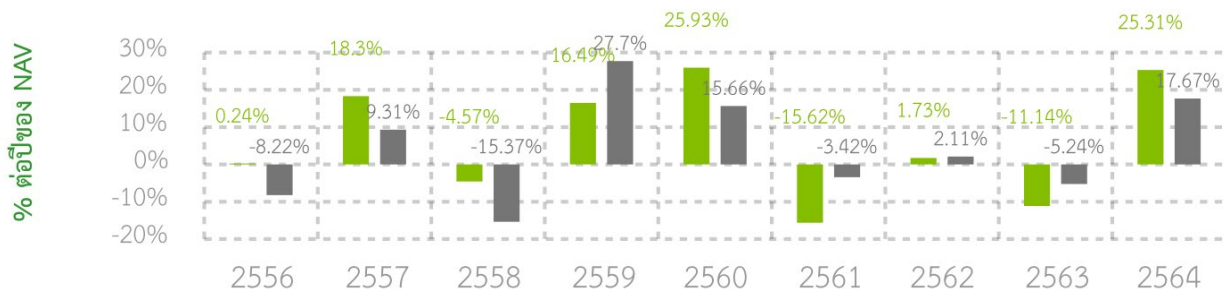


ผลการดำเนินงานในอดีต

* ผลการดำเนินงานในอดีต มิได้เป็นสิ่งยืนยันถึงผลการดำเนินงานในอนาคต *

1. แบบย้อนหลังตามปีปฏิทิน

■ กองทุนรวม
■ BENCHMARK



2. ตัวชี้วัดที่ใช้เปรียบเทียบผลการดำเนินงานของกองทุน :

ดัชนีผลตอบแทนรวมของตลาดหลักทรัพย์แห่งประเทศไทย SET TRI Index 100.00%

3. กองทุนนี้เคยมีผลขาดทุนสูงสุดในช่วงเวลา 5 ปี คือ -45.81%

*กรณีกองทุนจัดตั้งไม่ครบ 5 ปี จะแสดงค่าที่เกิดขึ้นนับตั้งแต่จัดตั้งกองทุน

4. ความผันผวนของผลการดำเนินงาน (Standard Deviation) คือ 17.13% ต่อปี

*กรณีกองทุนจัดตั้งไม่ครบ 5 ปี จะแสดงค่าที่เกิดขึ้นนับตั้งแต่จัดตั้งกองทุน

5. ความผันผวนของส่วนต่างผลการดำเนินงานและดัชนีชี้วัด (Tracking Error: TE) คือ 6.79% ต่อปี

6. ประเภทกองทุนรวมเพื่อใช้เปรียบเทียบผลการดำเนินงาน ณ จุดขาย คือ Equity General

7. ผลการดำเนินงานย้อนหลังแบบปีกumul

กองทุน	YTD	3 เดือน	Percentile	6 เดือน	Percentile	1ปี	Percentile	3ปี	Percentile	5ปี	Percentile	ตั้งแต่จัดตั้ง กองทุน
ผลตอบแทนกองทุนรวม	25.31%	1.63%	95	3.91%	75	25.31%	25	4.24%	50	3.78%	25	8.31%
ผลตอบแทนตัวชี้วัด	17.67%	3.41%	75	5.56%	50	17.67%	50	4.42%	50	4.93%	25	4.87%
ความผันผวนของ กองทุน	11.55%	11.36%	75	11.39%	50	11.55%	25	19.67%	50	17.13%	75	14.81%
ความผันผวนของ ตัวชี้วัด	12.05%	10.32%	25	11.06%	50	12.05%	50	21.26%	95	17.97%	95	16.98%

*เป็นข้อมูล ณ วันที่ 31 ธันวาคม 2564 คุณสามารถดูข้อมูลที่เป็นปัจจุบันได้ที่ www.principal.th
ผลตอบแทนที่มีอายุเกินหนึ่งปี จะแสดงเป็นผลตอบแทนต่อปี



ข้อมูลอื่น ๆ

นโยบายการจ่ายเงินปันผล	พิจารณาจ่ายประมาณ 1 ครั้งต่อปี (ทั้งนี้ อย่างน้อยปีละ 1 ครั้ง) ตามหลักเกณฑ์การจ่ายเงินปันผล								
หลักเกณฑ์การจ่ายเงินปันผล	บริษัทจัดการจะพิจารณาจ่ายเงินปันผลให้แก่ผู้ถือหุ้นรายละอย่างน้อยปีละ 1 ครั้ง เมื่อกองทุนรวมมีกำไรสะสมหรือมีกำไรสุทธิในงวดบัญชีที่จะจ่ายเงินปันผลนั้น และการจ่ายเงินปันผลดังกล่าวจะต้องไม่ทำให้กองทุนรวมมีผลขาดทุนสะสมเพิ่มขึ้นในงวดบัญชีที่มีการจ่ายเงินปันผลนั้น ทั้งนี้ บริษัทจัดการจะเป็นผู้กำหนดอัตราเงินปันผลจ่ายในแต่ละครั้งตามที่บริษัทจัดการพิจารณาเห็นสมควร โดยพิจารณาจากผลการดำเนินงานของกองทุนรวม ปริมาณเงินสดที่สามารถจะจ่ายได้ นโยบายการดำรงสภาพคล่อง นโยบายการลงทุนเพิ่มเติม และปัจจัยอื่นๆ ตามความเหมาะสมของสถานการณ์ในช่วงเวลานั้นๆ ทั้งนี้ บริษัทจัดการขอสงวนสิทธิ์ที่จะไม่จ่ายเงินปันผล ในกรณีที่เงินปันผลต่อหน่วยที่คำนวณได้ตามเกณฑ์ข้างต้นต่ำกว่า 0.10 บาท หรือเมื่อกองทุนมีมูลค่าหน่วยลงทุนน้อยกว่ามูลค่าหน่วยลงทุนที่ตราไว้ ทั้งนี้ โปรดศึกษารายละเอียดเงื่อนไขการจ่ายเงินปันผลเพิ่มเติมในหนังสือชี้ชวน ส่วนข้อมูลโครงการ								
ผู้ดูแลผลประโยชน์	ธนาคารทหารไทยธนชาติ จำกัด (มหาชน)								
วันที่จดทะเบียน	29 กุมภาพันธ์ 2555								
อายุโครงการ	ไม่กำหนด								
จำนวนเงินลงทุนของโครงการ	1,000 ล้านบาท (581.89 ล้านบาท)								
ซื้อและขายคืนหน่วยลงทุน	วันทำการซื้อหน่วยลงทุน : ทุกวันทำการตั้งแต่เวลาเริ่มทำการถึงเวลา 15.30 น. มูลค่าขั้นต่ำของการซื้อครั้งแรก : 1,000 บาท มูลค่าขั้นต่ำของการซื้อครั้งถัดไป : ไม่กำหนด วันทำการขายคืนหน่วยลงทุน: ทุกวันทำการตั้งแต่เวลาเริ่มทำการถึงเวลา 15.30 น. มูลค่าขั้นต่ำของการขายคืน : ไม่กำหนด ยอดคงเหลือขั้นต่ำ : ไม่กำหนด ระยะเวลาการรับเงินค่าขายคืน : ภายใน 5 วันทำการ (ประกาศ NAV T+1, คืนเงิน T+3 ธนาคาร CIMBT เวลา 11.30 น. ธนาคาร SCB/ KBANK/ BAY/ TTB/ BBL/ LHBANK/ KK เวลา 13.00 น.) คุณสามารถตรวจสอบมูลค่าทรัพย์สินรายวันได้ที่ www.principal.th								
รายชื่อผู้จัดการกองทุน	<table><tr><td>รายชื่อ</td><td>วันที่เริ่มบริหารกองทุน</td></tr><tr><td>คุณศุภกร ตุลาชัย</td><td>วันที่เริ่มบริหาร 1 มิถุนายน 2564</td></tr><tr><td>คุณชาติรี มีชัยเจริญยิ่ง</td><td>วันที่เริ่มบริหาร 22 สิงหาคม 2561</td></tr><tr><td>คุณสิทธิการย์ พงษ์พัฒนศึกษา</td><td>วันที่เริ่มบริหาร 1 เมษายน 2564</td></tr></table>	รายชื่อ	วันที่เริ่มบริหารกองทุน	คุณศุภกร ตุลาชัย	วันที่เริ่มบริหาร 1 มิถุนายน 2564	คุณชาติรี มีชัยเจริญยิ่ง	วันที่เริ่มบริหาร 22 สิงหาคม 2561	คุณสิทธิการย์ พงษ์พัฒนศึกษา	วันที่เริ่มบริหาร 1 เมษายน 2564
รายชื่อ	วันที่เริ่มบริหารกองทุน								
คุณศุภกร ตุลาชัย	วันที่เริ่มบริหาร 1 มิถุนายน 2564								
คุณชาติรี มีชัยเจริญยิ่ง	วันที่เริ่มบริหาร 22 สิงหาคม 2561								
คุณสิทธิการย์ พงษ์พัฒนศึกษา	วันที่เริ่มบริหาร 1 เมษายน 2564								

	คุณสุปรีย์ สุวพันธ์ คุณปณณนุช บุณยรัตพันธุ์ คุณปฐมพงษ์ เรืองคนารักษ์	วันที่เริ่มบริหาร 10 พฤษภาคม 2564 วันที่เริ่มบริหาร 20 กันยายน 2560 วันที่เริ่มบริหาร 2 สิงหาคม 2564
PTR	1.6904 กรณีกองทุนรวมที่จดทะเบียนจัดตั้งไม่ถึง 1 ปี จะแสดงค่าที่เกิดขึ้นจริงในช่วงเวลาตั้งแต่วันที่ จดทะเบียนถึงวันที่รายงาน	
ผู้สนับสนุนการขายหรือรับซื้อคืน	บริษัทหลักทรัพย์จัดการกองทุน พรินซิเพิล จำกัด หรือผู้สนับสนุนการขายหรือรับซื้อคืนที่ บลจ.พรินซิเพิล แต่งตั้ง	
ติดต่อสอบถามรับหนังสือชี้ชวน ร้องเรียน	บริษัทหลักทรัพย์จัดการกองทุน พรินซิเพิล จำกัด ที่อยู่ : ที่อยู่ 44 อาคาร ซีไอเอมบี ไทย ชั้น 16 ถนนหลังสวน แขวงลุมพินี เขตปทุมวัน กรุงเทพฯ 10330 โทรศัพท์ : 0-2686-9500 หรือ 0-2686-9595 Website : www.principal.th	
ธุรกรรมที่อาจก่อให้เกิดความขัดแย้งทาง ผลประโยชน์	คุณสามารถตรวจสอบธุรกรรมที่อาจก่อให้เกิดความขัดแย้งทางผลประโยชน์ ได้ที่ www.principal.th	
	ณ วันที่ 31 ธันวาคม 2564 กองทุนรวมมีการกระจุกตัวของการถือหน่วยลงทุน ของผู้ถือหน่วยลงทุนของบุคคลใดเกิน 1 ใน 3 ของจำนวนหน่วยลงทุนทั้งหมด ดังนั้น หากผู้ถือหน่วยลงทุนดังกล่าวได้ถอนหน่วยลงทุนอาจมีความเสี่ยงให้ กองทุนต้องเลิกกองทุนรวมได้ ผู้ลงทุนสามารถตรวจสอบข้อมูลการถือหน่วย ลงทุนเกิน 1 ใน 3 ได้ในเว็บไซต์ของบริษัทจัดการ www.principal.th	

- การลงทุนในหน่วยลงทุนไม่ใช่การฝากเงิน รวมทั้งไม่ได้อยู่ภายใต้ความคุ้มครองของสถาบันคุ้มครองเงินฝาก จึงมีความเสี่ยงจากการลงทุนซึ่งผู้ลงทุนอาจไม่ได้รับเงินลงทุนคืนเต็มจำนวน
- ได้รับอนุมัติจัดตั้ง และอยู่ภายใต้การกำกับดูแลของสำนักงาน ก.ล.ต.
- การพิจารณาว่าหนังสือชี้ชวนในการเสนอขายหน่วยลงทุนของกองทุนรวมนี้มิได้เป็นการแสดงว่าสำนักงาน ก.ล.ต. ได้รับความถูกต้องของข้อมูลในหนังสือชี้ชวนของกองทุนรวม หรือได้ประกันราคาหรือผลตอบแทนของหน่วยลงทุนที่เสนอขายนั้น ทั้งนี้ บริษัทจัดการกองทุนรวมได้สอบถามข้อมูลในหนังสือชี้ชวนส่วนสรุปข้อมูลสำคัญ ณ วันที่ 31 ธันวาคม 2564 แล้วด้วยความระมัดระวังในฐานะผู้รับผิดชอบในการดำเนินการของกองทุนรวมและขอรับรองว่าข้อมูลดังกล่าวถูกต้องไม่เป็นเท็จ และไม่ทำให้ผู้อื่นสำคัญผิด

คำอธิบายเพิ่มเติม / คำเตือน

ความเสี่ยงจากความผันผวนของราคาหลักทรัพย์ (Market Risk)

กรณีกองทุนรวมตราสารทุน หมายถึง ความเสี่ยงที่มูลค่าของหลักทรัพย์ที่กองทุนรวมลงทุนจะเปลี่ยนแปลงเพิ่มขึ้นหรือลดลงจากปัจจัยภายนอก เช่น สภาวะเศรษฐกิจการลงทุน ปัจจัยทางการเมืองทั้งในและต่างประเทศ เป็นต้น ซึ่งพิจารณาได้จากค่า standard deviation (SD) ของกองทุนรวม หากกองทุนรวมมีค่า SD สูง แสดงว่ากองทุนรวมมีความผันผวนจากการเปลี่ยนแปลงของราคาหลักทรัพย์สูง

ความเสี่ยงทางธุรกิจ (Business Risk)

ความเสี่ยงทางธุรกิจ คือ ความเสี่ยงที่เกิดจากการเปลี่ยนแปลงของสภาพแวดล้อมทางธุรกิจ หรือการเปลี่ยนแปลงจากปัจจัยภายในของบริษัท ที่ทำให้ความสามารถในการทำกำไรของบริษัทเปลี่ยนแปลงไป และส่งผลทำให้มูลค่าของหลักทรัพย์ของบริษัทนั้นลดต่ำลง ซึ่งอาจเป็นเหตุให้ผู้ลงทุนไม่ได้รับผลตอบแทนที่คาดหวัง

ความเสี่ยงจากความสามารถในการชำระหนี้ของผู้ออกตราสาร (Credit Risk)

ความเสี่ยงจากการที่ผู้ออกตราสารหรือผู้ค้ำประกันตราสารที่กองทุนไปลงทุน จะปฏิเสธการชำระเงินหรือไม่สามารถชำระคืนเงินต้นและดอกเบี้ยได้ตามที่กำหนด ซึ่งมีผลให้มูลค่าทรัพย์สินสุทธิของกองทุนลดลงได้

ความเสี่ยงจากการขาดสภาพคล่องของตราสาร (Liquidity risk)

ความเสี่ยงจากการขาดสภาพคล่องของตราสาร คือ ความเสี่ยงที่เกิดจากการที่กองทุนรวมไม่สามารถซื้อหรือขายหลักทรัพย์ได้ภายในระยะเวลาหรือราคาที่กำหนดไว้ เนื่องจากตราสารที่กองทุนรวมลงทุนไว้มีจำนวนและปริมาณการซื้อขายเปลี่ยนมือไม่มากนัก ทำให้โอกาสในการซื้อหรือขายหลักทรัพย์ของกองทุนรวมมีจำกัด

ความเสี่ยงจากการลงทุนในสัญญาซื้อขายล่วงหน้าเพื่อการลดความเสี่ยง (Derivatives)

กองทุนจะมีความเสี่ยงจากการลงทุนในสัญญาซื้อขายล่วงหน้าเพื่อการลดความเสี่ยงจากการลงทุน ซึ่งอาจเกิดเหตุการณ์ที่ไม่ตรงกับการคาดการณ์ของผู้จัดการกองทุน และอาจทำให้เกิดการเสียโอกาสในการได้รับผลตอบแทนที่มากขึ้นได้ ทั้งนี้ การลงทุนในสัญญาซื้อขายล่วงหน้าอาจไม่สามารถลดความเสี่ยงของกองทุนได้ทั้งหมด นอกจากนี้ กองทุนจะมีความเสี่ยงที่คู่สัญญาไม่ปฏิบัติตามสัญญาที่ตกลงไว้

ผลขาดทุนสูงสุดที่เกิดขึ้นจริง 5 ปี (Maximum Drawdown)

เป็นผลขาดทุนสะสมสูงสุดที่เกิดจากการลงทุนจริงของกองทุนรวมย้อนหลังเป็นระยะเวลาอย่างน้อย 5 ปี นับแต่วันที่รายงาน (หรือตั้งแต่จัดตั้งกองทุนรวมกรณียังไม่ครบ 5 ปี) โดยมีวิธีการคำนวณดังนี้

$$\text{Drawdown}_{(t)} = \frac{\text{มูลค่าหน่วยลงทุน}_{(t)} - \text{มูลค่าหน่วยลงทุนสูงสุด}^*}{\text{มูลค่าหน่วยลงทุนสูงสุด}^*}$$

$$\text{Maximum Drawdown} = \min (\text{Drawdown}_{(t)})$$

หมายเหตุ : * มูลค่าหน่วยลงทุนสูงสุด คือ มูลค่าหน่วยลงทุนสูงสุดของระยะเวลาก่อนหน้าจนถึงวันที่คำนวณ (t)

ค่าความผันผวนของผลการดำเนินงาน (Standard Deviation : SD)

เป็นความผันผวนของผลตอบแทนกองทุน โดยคำนวณจากผลตอบแทนของกองทุนรวมซึ่งมีวิธีการคำนวณเป็นไปตามหลักเกณฑ์ของสมาคมบริษัทจัดการลงทุนว่าด้วยมาตรฐานการวัดและนำเสนอผลการดำเนินงานของกองทุนรวม ใช้การเปิดเผยค่า SD ของกองทุนรวมย้อนหลังเป็นระยะเวลา 5 ปี นับแต่วันที่รายงาน แสดงเป็น % ต่อปี

ค่าความผันผวนของส่วนต่างของผลตอบแทนเฉลี่ยของกองทุนรวมและผลตอบแทนของดัชนีชี้วัด (Tracking Error)

Tracking Error คือ ความผันผวนของส่วนต่างของผลตอบแทนเฉลี่ยของกองทุนรวมและผลตอบแทนของดัชนีชี้วัดซึ่งสะท้อนให้เห็นถึงประสิทธิภาพในการเลียนแบบดัชนีชี้วัดของกองทุนรวมว่ามีการเบี่ยงเบนออกไปจากดัชนีชี้วัดมากน้อยเพียงใด เช่น หากกองทุนรวมมีค่า TE ต่ำ แสดงว่าอัตราผลตอบแทนของกองทุนมีการเบี่ยงเบนออกไปจากดัชนีชี้วัดในอัตราที่ต่ำ ดังนั้น กองทุนรวมจึงมีประสิทธิภาพในการเลียนแบบดัชนีอ้างอิง ในขณะที่กองทุนรวมที่มีค่าสูง แสดงว่าอัตราผลตอบแทนของกองทุนรวมมีการเบี่ยงเบนออกจากดัชนีชี้วัดในอัตราที่สูง ดังนั้น โอกาสที่ผลตอบแทนการลงทุนจะเป็นไปตามผลตอบแทนของ benchmark ก็จะมีน้อยลง เป็นต้น

อัตราส่วนหมุนเวียนการลงทุนของกองทุนรวม (Portfolio Turnover Ratio : PTR)

เป็นค่าที่แสดงเพื่อให้ผู้ลงทุนทราบถึงปริมาณการซื้อขายทรัพย์สินของกองทุน และช่วยสะท้อนกลยุทธ์การลงทุนของผู้จัดการกองทุนได้ดียิ่งขึ้น โดยคำนวณจากมูลค่าที่ต่ำกว่าระหว่างผลรวมของมูลค่าการซื้อขายทรัพย์สินกับผลรวมของมูลค่าการขายทรัพย์สินที่กองทุนรวมลงทุนในรอบระยะเวลาผ่านมาย้อนหลัง 1 ปีหารด้วยมูลค่าทรัพย์สินสุทธิเฉลี่ยของกองทุนรวมในรอบระยะเวลาเดียวกัน ดังแสดงในตาราง

$$\text{PTR} = \frac{\text{Min (ซื้อหุ้น , ขายหุ้น)}}{\text{Avg. NAV}}$$