

## กองทุนเปิดพริ้นซิเพิล เอ็นแฮนซ์ อีควิตี้

## Principal Enhanced Equity Fund

30 พฤศจิกายน 2562

ชื่อเดิมคือกองทุนเปิดซีไอเอ็มบี-พริ้นซิเพิล (แอม) SET เพิ่มพูนปันผล  
การเปลี่ยนชื่อมีผลตั้งแต่วันที่ 10 มิถุนายน 2562 เป็นต้นไป

## ข้อมูลกองทุน

ชื่อย่อ	PRINCIPAL EEF
ระดับความเสี่ยง	6 (เสี่ยงสูง)
ประเภทโครงการ	กองทุนตราสารทุน
วันที่จดทะเบียนกองทุน	19 สิงหาคม 2548
นโยบายการลงทุนต่างประเทศ	ไม่มี
การป้องกันความเสี่ยงจาก	ไม่มี
อัตราแลกเปลี่ยน	
จำนวนเงินลงทุนของโครงการ	5,000 ล้านบาท
จำนวนเงินลงทุนของโครงการ	1,713.28 ล้านบาท
ปัจจุบัน	
มูลค่าทรัพย์สินสุทธิ/หน่วย	

ชนิดจ่ายเงินปันผล	24.4295 บาท
ชนิดผู้ลงทุนพิเศษ	24.4350 บาท
ความเสี่ยงที่เกี่ยวข้อง	1. ความเสี่ยงจากการดำเนินงานของผู้ออกตราสาร 2. ความเสี่ยงจากความสามารถในการชำระหนี้ของผู้ออกตราสาร 3. ความเสี่ยงจากความผันผวนของราคาตราสาร 4. ความเสี่ยงจากการขาดสภาพคล่องของตราสาร

**นโยบายจ่ายเงินปันผล**  
พิจารณาอย่างน้อยปีละ 1 ครั้ง (เฉพาะชนิดจ่ายเงินปันผล)  
ทั้งนี้ โปรดศึกษารายละเอียดเงื่อนไขการจ่ายเงินปันผลเพิ่มเติมในหนังสือชี้ชวนส่วนข้อมูลโครงการ

ผู้ดูแลผลประโยชน์	ธนาคารกสิกรไทย จำกัด (มหาชน)
นายทะเบียน	บลจ. พริ้นซิเพิล จำกัด
ประเภทกองทุนรวมตามที่	Equity General
แสดงในข้อมูลที่ใช้เปรียบเทียบผลการดำเนินงานของกองทุนรวม ณ จุดขาย	

## ข้อมูลการซื้อขายหน่วยลงทุน

วันทำการซื้อ	ทุกวันทำการ ตั้งแต่เวลาเริ่มทำการถึงเวลา 15.30 น.
มูลค่าขั้นต่ำของการซื้อ	
ครั้งแรก	
ชนิดจ่ายเงินปันผล	2,000 บาท
ชนิดผู้ลงทุนพิเศษ	1 บาท
ครั้งถัดไป	ไม่กำหนด
วันทำการขายคืน	ทุกวันทำการ ตั้งแต่เวลาเริ่มทำการถึงเวลา 15.30 น.
มูลค่าขั้นต่ำของการขาย	ไม่กำหนด
ยอดคงเหลือขั้นต่ำ	ไม่กำหนด
รับเงินค่าขายคืน	ภายใน 5 วันทำการ (ปัจจุบัน T+3) เฉพาะบัญชีธนาคาร CIMBT / SCB / KBANK / BAY / TMB / BBL/ LHBANK/ KK/ TBANK

Class D



Class X



## นโยบายการลงทุน

กองทุนเปิดที่มีนโยบายการลงทุนซึ่งจะส่งผลให้มี net exposure ในตราสารทุนของบริษัทจดทะเบียน โดยเฉลี่ยในรอบปีบัญชีไม่น้อยกว่าร้อยละ 80 ของมูลค่าทรัพย์สินสุทธิของกองทุนรวม โดยจะเน้นลงทุนในหุ้นสามัญ หุ้นบุริมสิทธิ และ/หรือ หลักทรัพย์ของบริษัทที่จดทะเบียนในตลาดหลักทรัพย์แห่งประเทศไทย ส่วนที่เหลือจะลงทุนในหลักทรัพย์หรือทรัพย์สินอื่นหรือการขาดผลโดยวิธีอื่นตามประกาศคณะกรรมการ ก.ล.ต. หรือประกาศสำนักงานคณะกรรมการ ก.ล.ต. ทั้งนี้สัดส่วนการลงทุนขึ้นอยู่กับตลาดหุ้นของประเทศไทยตามความเหมาะสมกับสภาพการณ์ในขณะนั้นๆ แล้วแต่กรณี

## ค่าธรรมเนียมที่เรียกเก็บจากผู้ถือหน่วยลงทุน (% ของมูลค่าหน่วยลงทุน)\*

ค่าธรรมเนียมขาย	ไม่มี
ค่าธรรมเนียมการรับซื้อคืน	ไม่มี
ค่าธรรมเนียมการสับเปลี่ยน	อัตราเดียวกับค่าธรรมเนียมการขายและรับซื้อคืนหน่วยลงทุน
ค่าธรรมเนียมในการซื้อขายหลักทรัพย์ (เก็บเข้ากองทุน)	ไม่เกิน 0.33% (ปัจจุบัน 0.22%)

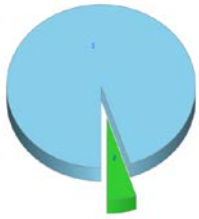
\*ค่าธรรมเนียมเป็นอัตราที่รวมภาษีมูลค่าเพิ่ม ภาษีธุรกิจเฉพาะ หรือภาษีอื่นใดในทำนองเดียวกันไว้แล้ว, ยกเว้นค่าธรรมเนียมในการซื้อขายหลักทรัพย์

## ค่าธรรมเนียมที่เรียกเก็บจากกองทุนรวม (% ต่อปีของ NAV)\*

ค่าธรรมเนียมการจัดการ	
ชนิดจ่ายเงินปันผล	ไม่เกิน 0.49% (ปัจจุบัน 0.4815%)
ชนิดผู้ลงทุนพิเศษ	ไม่เกิน 1.07% (ยกเว้น)
ผู้ดูแลผลประโยชน์	ไม่เกิน 0.06% (ปัจจุบัน 0.0428%)
นายทะเบียน	
ชนิดจ่ายเงินปันผล	ไม่เกิน 0.13% (ปัจจุบัน 0.0642%)
ชนิดผู้ลงทุนพิเศษ	ไม่เกิน 0.33% (ปัจจุบัน 0.0642%)
ค่าใช้จ่ายอื่นๆ	
ชนิดจ่ายเงินปันผล	ไม่เกิน 2.14% (ปัจจุบัน 0.0044%)
ชนิดผู้ลงทุนพิเศษ	ไม่เกิน 2.14%
รวมค่าใช้จ่ายทั้งหมด	
ชนิดจ่ายเงินปันผล	ไม่เกิน 2.14% (ปัจจุบัน 0.5929%)
ชนิดผู้ลงทุนพิเศษ	ไม่เกิน 2.14%

\*ข้อมูล 1 ก.ค. 61 – 30 มิ.ย. 62; ค่าธรรมเนียมเป็นอัตราที่รวมภาษีมูลค่าเพิ่ม ภาษีธุรกิจเฉพาะ หรือภาษีอื่นใดในทำนองเดียวกันไว้แล้ว

**สัดส่วนของประเภททรัพย์สินที่กองทุนรวมลงทุน**



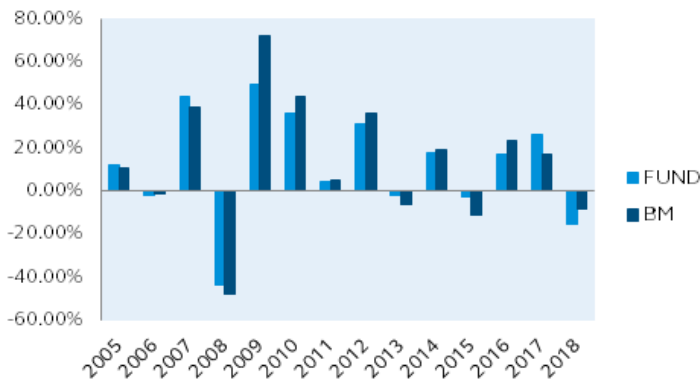
- 1. หุ้นสามัญ 94.99%
- 2. บัญชีเงินฝากออมทรัพย์ – ลงทุน 5.01%

**ชื่อทรัพย์สินและการลงทุนสูงสุด 5 อันดับแรก**

ชื่อทรัพย์สินและการลงทุนสูงสุด 5 อันดับแรก	% ของ NAV
บริษัท ปตท. จำกัด (มหาชน)	7.33
บริษัท ท่าอากาศยานไทย จำกัด (มหาชน)	6.73
บริษัท ซีพี ออลล์ จำกัด (มหาชน)	5.53
ธนาคารกสิกรไทย จำกัด(มหาชน) - เงินฝากออมทรัพย์	5.01
บริษัท แอดวานซ์ อินโฟร์ เซอร์วิส จำกัด (มหาชน)	3.88

หมายเหตุ : เป็นข้อมูล ณ วันที่ 30 พฤศจิกายน 2562 ทั้งนี้ ผู้ลงทุนสามารถดูข้อมูลที่เป็นปัจจุบันได้ที่ [www.principal.th](http://www.principal.th)

**ผลการดำเนินงาน**



\*ผลการดำเนินงานในอดีต มิได้เป็นสิ่งยืนยันถึงผลการดำเนินงานในอนาคต  
 หมายเหตุ : เป็นข้อมูล ณ วันที่ 30 พฤศจิกายน 2562 ทั้งนี้ ผู้ลงทุนสามารถดูข้อมูลที่เป็นปัจจุบันได้ที่ [www.principal.th](http://www.principal.th)

	ผลการดำเนินงานย้อนหลัง							
	YTD	3 เดือน	6 เดือน	1 ปี <sup>1</sup>	3 ปี <sup>1</sup>	5 ปี <sup>1</sup>	10 ปี <sup>1</sup>	ตั้งแต่จัดตั้งกองทุน <sup>1</sup>
EEF-D (%)	3.73	-3.50	0.49	-1.31	4.74	3.56	11.18	9.48
Benchmark (%)	4.80	-3.43	-0.74	-0.05	4.93	3.15	11.78	9.92
Information Ratio <sup>2</sup>	-0.47	-0.12	0.94	-0.52	-0.04	0.09	-0.17	-0.13
ความผันผวนของผลการดำเนินงาน(%)	9.02	9.14	9.78	9.53	11.73	11.08	14.27	19.98
EEF-X (%)	n/a	n/a	n/a	n/a	n/a	n/a	n/a	-2.16
Benchmark (%)	n/a	n/a	n/a	n/a	n/a	n/a	n/a	-2.09
Information Ratio <sup>2</sup>	n/a	n/a	n/a	n/a	n/a	n/a	n/a	-0.53
ความผันผวนของผลการดำเนินงาน(%)	n/a	n/a	n/a	n/a	n/a	n/a	n/a	7.97

<sup>1</sup>% ต่อปี (Annualized Return) หากกองทุนจัดตั้งมาแล้ว 1 ปีขึ้นไป

<sup>2</sup>Information Ratio : แสดงความสามารถของผู้จัดการกองทุนในการสร้างผลตอบแทนเมื่อเทียบกับความเสี่ยง

\*เกณฑ์มาตรฐานที่ใช้ : SET TRI Index 100.00% (source: The Stock Exchange of Thailand ณ วันที่ 30 พฤศจิกายน 2562)

\*\*ผลการดำเนินงานในอดีต มิได้เป็นสิ่งยืนยันถึงผลการดำเนินงานในอนาคต

## ประวัติการจ่ายเงินปันผล

ครั้งที่	วันปิดสมุดทะเบียน	อัตราการจ่ายเงินปันผล (บาท/หน่วย)
ครั้งที่ 1	17 ส.ค. 54	0.45
ครั้งที่ 2	7 ส.ค. 55	0.60
ครั้งที่ 3	2 ส.ค. 56	1.00
ครั้งที่ 4	14 ส.ค. 57	0.70
ครั้งที่ 5	8 ส.ค. 58	0.65
ครั้งที่ 6	9 ส.ค. 59	0.94
ครั้งที่ 7	31 ก.ค. 60	0.60
ครั้งที่ 8	31 ก.ค. 61	0.32
ครั้งที่ 9	31 ก.ค. 62	0.56
	<b>รวม</b>	<b>5.82</b>

หมายเหตุ : เป็นข้อมูล ณ วันที่ 30 พฤศจิกายน 2562

ทั้งนี้ โปรดศึกษารายละเอียดเงื่อนไขการจ่ายเงินปันผลเพิ่มเติมในหนังสือชี้ชวนส่วนข้อมูลโครงการ

- การลงทุนในหน่วยลงทุน มิใช่การฝากเงิน และมีความเสี่ยงของการลงทุน ผู้ลงทุนอาจได้รับเงินลงทุนคืนมากกว่าหรือน้อยกว่าเงินลงทุนเริ่มแรกก็ได้ ดังนั้น ผู้ลงทุนควรลงทุนในกองทุนนี้ เมื่อเห็นว่าการลงทุนในกองทุนรวมนี้ เหมาะสมกับวัตถุประสงค์การลงทุนของผู้ลงทุน และผู้ลงทุนยอมรับความเสี่ยงที่อาจเกิดขึ้นจากการลงทุนได้
- ในสถานการณ์ไม่ปกติ ผู้ถือหน่วยลงทุนอาจไม่สามารถขายคืนหน่วยลงทุน หรืออาจได้รับชำระค่าขายคืนหน่วยลงทุนล่าช้ากว่าระยะเวลาที่กำหนดไว้ในหนังสือชี้ชวน
- ผู้ลงทุนควรศึกษาข้อมูลในหนังสือชี้ชวนให้เข้าใจและควรเก็บหนังสือชี้ชวนไว้เป็นข้อมูล เพื่อใช้อ้างอิงในอนาคต และเมื่อมีข้อสงสัยให้สอบถามผู้ติดต่อกับผู้ลงทุนให้เข้าใจก่อนซื้อหน่วยลงทุน
- ผู้ลงทุนควรทำความเข้าใจลักษณะสินค้า(กองทุนรวม) เงื่อนไข ผลตอบแทนและความเสี่ยงก่อนตัดสินใจลงทุน
- เอกสารฉบับนี้จัดทำขึ้นเพื่อวัตถุประสงค์ในการเผยแพร่ข้อมูลเป็นการทั่วไป โดยไม่มุ่งหมายให้ถือเป็นคำแนะนำหรือการเชิญชวนให้บุคคลใดทำการซื้อ และ/หรือขายผลิตภัณฑ์ด้านการลงทุนประเภทต่าง ๆ ตามที่ปรากฏในเอกสารฉบับนี้ และไม่ถือเป็นการให้คำปรึกษาหรือคำแนะนำเกี่ยวกับการทำธุรกรรมที่เกี่ยวข้องกับผลิตภัณฑ์ด้านการลงทุนของบริษัทต่าง ๆ ตามที่ระบุไว้ในเอกสารนี้แต่อย่างใด

ผู้ลงทุนสามารถสอบถามข้อมูลเพิ่มเติมรับหนังสือชี้ชวน โครงการ และข้อผูกพันได้ที่บริษัทจัดการและผู้สนับสนุนการขายและรับซื้อคืนหน่วยลงทุน ได้ที่ โทร 0-2686-9595 ตั้งแต่ 8.30 น. ถึง 17.00 น. วันจันทร์-ศุกร์ (ยกเว้นวันหยุดนักขัตฤกษ์)

**บริษัทหลักทรัพย์จัดการกองทุน พรินซิเพิล จำกัด**

44 อาคาร ซีไอเอมี ไทย ชั้น 16 ถนนหลังสวน แขวง ลุมพินี เขตปทุมวัน กรุงเทพฯ 10330 โทร 0-2686-9595 เว็บไซต์: www.principal.th

# Principal Enhanced Equity Fund

30 November 2019

Previous name is CIMB-Principal (FAM) Enhanced Equity Fund, the changing name has effective from 10 June 2019 onward.

## Fund Features

<b>Fund Name (short)</b>	PRINCIPAL EEF
<b>Risk Level</b>	6 (High Risk)
<b>Fund Type</b>	Equity Fund
<b>Inception Date</b>	19 July 2005
<b>Foreign Investment Policy</b>	None
<b>FX Hedging Policy</b>	None
<b>Registered fund size</b>	5,000 MTHB
<b>Net Asset Value</b>	1,713.28 MTHB
<b>Net Asset Value Per Unit</b>	
EEF-D	24.4295 THB
EEF-X	24.4350 THB
<b>Risk Involve</b>	1. Business Risk 2. Credit Risk 3. Market Risk 4. Liquidity Risk
<b>Dividend Policy</b>	Consider to pay at least once a year (only for EEF-D). <i>Please study the details of dividend payment conditions in the prospectus.</i>
<b>Trustee</b>	Kasikorn Bank Plc.
<b>Registrar</b>	Principal Asset Management Co., LTD.
<b>AIMC Category</b>	Equity General
<b>Purchase/ Redemption</b>	
<b>Subscription Period</b>	Every business day from bank business hours to 3.30 pm
<b>Minimum Subscription</b>	
<b>First Subscription</b>	
EEF-D	2,000 THB
EEF-X	1 THB
<b>Next Subscription</b>	Not defined
<b>Redemption Period</b>	Every business day from bank business hours to 3.30 pm
<b>Minimum Redemption</b>	Not defined
<b>Minimum Balance</b>	Not defined
<b>Redemption Policy</b>	Within 5 business days (Currently T+3) CIMBT / SCB / KBANK / BAY / TMB / BBL/ LHBANK/ KK/ TBANK

Class D



Class X



## Investment Policy

Principal Enhanced Equity Fund will invest in equity securities of listed companies, on average of the fiscal year not less than 80 percent of the net asset value by focusing on investing in stocks, preferred stocks and/or securities of companies listed on the Stock Exchange of Thailand. The remainder will be invested in other securities or assets or other benefits by SEC announcement or SEC's announcement. The investment proportion depends on the investment decision of fund manager as appropriate for the current situation.

## Fees to Unitholder (% of Trading Value)\*

<b>Front-end fee</b>	None
<b>Back-end fee</b>	None
<b>Switching Fee</b>	According to the conditions of sale and redemption of investment units
<b>Brokerage Fee</b>	Not more than 0.33% (Currently 0.22%)

\*Fee included VAT, Brokerage Fee excluded VAT.

## Fund Fee (% of NAV)\*

<b>Management Fee</b>	
EEF-D	Not more than 0.49% p.a. (Currently 0.4815%)
EEF-X	Not more than 1.07% (Currently waived)
<b>Trustee Fee</b>	Not more than 0.06% p.a. (Currently 0.0428%)
<b>Registrar Fee</b>	
EEF-D	Not more than 0.13% p.a. (Currently 0.0642%)
EEF-X	Not more than 0.33% p.a. (Currently 0.0642%)
<b>Other Expense</b>	
EEF-D	Not more than 2.14% p.a. (Currently 0.0044%)
EEF-X	Not more than 2.14% p.a.
<b>Total Expense (TER)</b>	
EEF-D	Not more than 2.14% p.a. (Currently 0.5929%)
EEF-X	Not more than 2.14% p.a.

\*as of 1Jul'18 – 30 Jun'19., Fee included VAT.

## Asset Allocation



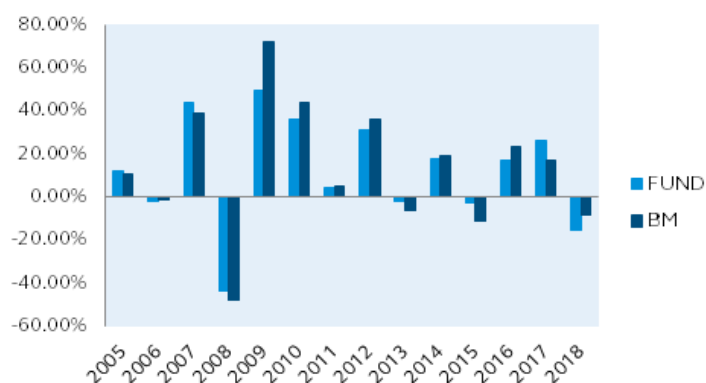
1. Common Stock 94.99%
2. Savings account Bank - Invest 5.01%

## Top 5 Holding

Securities	% of NAV
PTT PUBLIC COMPANY LIMITED	7.33
AIRPORTS OF THAILAND PUBLIC CO.,LTD.	6.73
CP ALL PUBLIC COMPANY LIMITED	5.53
Savings account Bank - Invest : KASIKORNBANK PLC.	5.01
ADVANCED INFO SERVICE PLC.	3.88

Remark : Data as of 30 November 2019. The investors can verify daily asset value at [www.principal.th](http://www.principal.th)

## Fund Performance VS Benchmark



\*Past performance of the fund is not a guarantee for future performance.  
Remark: Data as of 30 November 2019. The investors can verify daily asset value at [www.principal.th](http://www.principal.th)

	Fund Performance							
	YTD	3M	6M	1Y <sup>1</sup>	3Y <sup>1</sup>	5Y <sup>1</sup>	10Y <sup>1</sup>	Since Inception <sup>1</sup>
EEF-D (%)	3.73	-3.50	0.49	-1.31	4.74	3.56	11.18	9.48
Benchmark (%)*	4.80	-3.43	-0.74	-0.05	4.93	3.15	11.78	9.92
Information Ratio <sup>2</sup>	-0.47	-0.12	0.94	-0.52	-0.04	0.09	-0.17	-0.13
Standard Deviation (%)	9.02	9.14	9.78	9.53	11.73	11.08	14.27	19.98
EEF-X (%)	n/a	n/a	n/a	n/a	n/a	n/a	n/a	-2.16
Benchmark (%)*	n/a	n/a	n/a	n/a	n/a	n/a	n/a	-2.09
Information Ratio <sup>2</sup>	n/a	n/a	n/a	n/a	n/a	n/a	n/a	-0.53
Standard Deviation (%)	n/a	n/a	n/a	n/a	n/a	n/a	n/a	7.97

<sup>1</sup>Returns of any periods longer than one year are annualized and displayed as percentage per year

<sup>2</sup>Information Ratio: Show fund managers' ability to generate returns compare to risk

\*Benchmark: SET TRI Index 100.00% (source: The Stock Exchange of Thailand as of 30 November 2019)

\*\*Past performance of the fund is not a guarantee for future performance

**Dividend History**

<b>Period</b>	<b>XD</b>	<b>Dividend History (Baht/Unit)</b>
Period 1	17-Aug-11	0.45
Period 2	7-Aug-12	0.60
Period 3	2-Aug-13	1.00
Period 4	14-Aug-14	0.70
Period 5	8-Aug-15	0.65
Period 6	9-Aug-16	0.94
Period 7	31-Jul-17	0.60
Period 8	31-Jul-18	0.32
Period 9	31-Jul-19	0.56
	<b>Total</b>	<b>5.82</b>

Remark: Data as of 30 November 2019.

Please study more details of dividend payment criteria in the fund prospectus

- Investing in Investment Units is not a deposit and there is a risk of investment, Investors may receive more or less return investment than the initial investment. Therefore, investors should invest in this fund when seeing that investing in this fund suitable for investment objectives of investors and investors accept the risk that may arise from the investment.
- In an unusual situation unitholder may not be able to redeem the investment units or may receive the redemption money later than the period that specified in the prospectus.
- Investors should study the information in the prospectus to understand and should keep the prospectus as information for future reference and when in doubt, please contact the selling agent before investing.
- Investors should understand product characteristics (mutual funds), conditions of return and risk before making an investment decision.
- This document is for the purpose of dissemination of information in general, without the intention of making a proposal or inviting any person to purchase and/or sell investment products of the type described in this document. And not considered as consultancy or advice regarding any transaction involving the investment products of the companies mentioned herein.

Inquiry of Additional Information: Please contact our Client Service at (662) 686 9595 from 8.30 a.m. to 5.00 p.m. Mondays to Fridays (except on public holidays) for a personal investment consultation or any general investment queries.

**Principal Asset Management Company Limited**

44 CIMB THAI Bank Building, 16th Floor Langsuan Road, Lumpini Pathumwan, Bangkok 10330 Tel +(662) 686 9595 Website: www.principal.th

ข้อมูลเปรียบเทียบผลการดำเนินงานของกองทุนภายในกลุ่มกองทุนประเภทเดียวกัน ภายใต้ข้อกำหนดของสมาคมบริษัทจัดการลงทุน (AIMC)

ข้อมูล ณ วันที่ 30 พฤศจิกายน 2562

AIMC Category	Peer Percentile	Return (%)						Standard Deviation (%)					
		3M	6M	1Y	3Y	5Y	10Y	3M	6M	1Y	3Y	5Y	10Y
Equity General	5th Percentile	-0.86	3.50	4.60	6.48	4.85	12.96	8.09	8.46	7.86	7.93	8.24	11.04
	25th Percentile	-2.20	1.48	1.92	4.65	3.16	11.69	9.45	9.98	9.42	9.48	9.57	14.27
	50th Percentile	-3.35	-0.38	-0.46	3.29	2.35	10.80	10.35	10.65	10.18	10.73	10.93	14.89
	75th Percentile	-4.37	-2.42	-2.89	1.76	0.60	8.91	10.89	11.25	10.81	11.44	11.55	15.30
	95th Percentile	-6.65	-6.34	-11.37	-2.61	-3.00	6.71	11.60	12.67	11.93	14.60	13.80	16.80

ข้อตกลงและเงื่อนไขของข้อมูลเปรียบเทียบผลการดำเนินงานแบบเปอร์เซ็นต์ไทล์  
**Disclaimer of Peer group Fund Performance**

- ผลการดำเนินงานในอดีตของกองทุน มิได้เป็นสิ่งยืนยันถึงผลการดำเนินงานในอนาคต
- ผู้ลงทุนสามารถดูข้อมูลฉบับเต็มได้ที่ [www.aimc.or.th](http://www.aimc.or.th)
- ผลการดำเนินงานของกองทุนที่การเปรียบเทียบแบ่งตามประเภทกองทุนรวมภายใต้ข้อกำหนดของสมาคมบริษัทจัดการลงทุน โดยกองทุนที่จะถูกเปรียบเทียบผลการดำเนินงานในแต่ละช่วงเวลากับกองทุนประเภทเดียวกันในระดับเปอร์เซ็นต์ไทล์ (Percentiles) ต่างๆ โดยแบ่งออกเป็น
  - 5th Percentile แสดงผลการดำเนินงานของกองทุนอันดับที่ 5 เปอร์เซ็นต์ไทล์ (Top 5% performance)
  - 25th Percentile แสดงผลการดำเนินงานของกองทุนอันดับที่ 25 เปอร์เซ็นต์ไทล์ (Top 25% performance)
  - 50th Percentile แสดงผลการดำเนินงานของกองทุนอันดับที่ 50 เปอร์เซ็นต์ไทล์ (Median performance)
  - 75th Percentile แสดงผลการดำเนินงานของกองทุนอันดับที่ 75 เปอร์เซ็นต์ไทล์ (Bottom 25% performance)
  - 95th Percentile แสดงผลการดำเนินงานของกองทุนอันดับที่ 95 เปอร์เซ็นต์ไทล์ (Bottom 5% performance)
- ผลตอบแทนที่มีอายุเกินหนึ่งปีนั้นมีการแสดงเป็นผลตอบแทนต่อปี

เมื่อผู้ลงทุนทราบผลตอบแทนของกองทุนที่ลงทุน สามารถนำไปเปรียบเทียบกับเปอร์เซ็นต์ไทล์ตามตาราง จะทราบว่ากองทุนที่ลงทุนนั้นอยู่ในช่วงที่เท่าใดของประเภทกองทุนรวมนั้น

# หนังสือชี้ชวนส่วนสรุปข้อมูลสำคัญ

ข้อมูล ณ วันที่ 30 มิถุนายน 2562



กองทุนเปิดพริન્ซิเพิล เอ็นแฮนซ์ อีควิตี้

Principal Enhanced Equity Fund

PRINCIPAL EEF

(ชนิดจ่ายเงินปันผล: PRINCIPAL EEF-D)

บริษัทหลักทรัพย์จัดการกองทุน พริન્ซิเพิล จำกัด  
การเข้าร่วมต่อต้านทุจริต : ได้รับการรับรอง CAC

กองทุนตราสารทุน  
กองทุนที่ลงทุนแบบไม่มีความเสี่ยงต่างประเทศ



คุณกำลังจะลงทุนอะไร?



กองทุนรวมนี้เหมาะกับใคร?



คุณต้องระวังอะไรเป็นพิเศษ?



สัดส่วนของประเภททรัพย์สินที่ลงทุน



ค่าธรรมเนียม



ผลการดำเนินงาน



ข้อมูลอื่น ๆ

การลงทุนในกองทุนรวมไม่ใช่การฝากเงิน





## คุณกำลังจะลงทุนอะไร?

### นโยบายการลงทุน

กองทุนเปิดที่มีนโยบายการลงทุนซึ่งจะส่งผลให้มี net exposure ในตราสารทุนของบริษัทจดทะเบียน โดยเฉลี่ยในรอบปีบัญชีไม่น้อยกว่าร้อยละ 80 ของมูลค่าทรัพย์สินสุทธิของกองทุนรวม โดยจะเน้นลงทุนในหุ้นสามัญ หุ้นบุริมสิทธิ และ/หรือ หลักทรัพย์ของบริษัทที่จดทะเบียนในตลาดหลักทรัพย์แห่งประเทศไทย ส่วนที่เหลือจะลงทุนในหลักทรัพย์หรือทรัพย์สินอื่น หรือการหาดอกผลโดยวิธีอื่นตามประกาศคณะกรรมการ ก.ล.ต. หรือประกาศสำนักงานคณะกรรมการ ก.ล.ต. ทั้งนี้สัดส่วนการลงทุนขึ้นอยู่กับความตัดสินใจลงทุนของผู้จัดการกองทุนรวม ตามความเหมาะสมกับสภาพการณ์ในขณะนั้นๆแล้วแต่กรณี

นอกจากนี้ บริษัทจัดการยังอาจลงทุนในหรือมีไว้ซึ่งตราสารที่มีลักษณะของสัญญาซื้อขายล่วงหน้า เมื่อได้รับความเห็นชอบจากสำนักงาน ก.ล.ต. และอาจลงทุนในหรือมีไว้ซึ่งสัญญาซื้อขายล่วงหน้าเพื่อเป็นการป้องกันความเสี่ยงจากการลงทุนด้วย

### กลยุทธ์ในการบริหารกองทุน

Return เคลื่อนไหวตามดัชนี และสร้าง Return ส่วนเพิ่ม (Enhanced)



## กองทุนรวมนี้เหมาะกับใคร?

- ผู้ลงทุนที่สามารถรับความผันผวนของราคาหุ้นที่กองทุนรวมไปลงทุน ซึ่งอาจจะปรับตัวเพิ่มสูงขึ้น หรือลดลงจนต่ำกว่ามูลค่าที่ลงทุนและทำให้ขาดทุนได้
- ผู้ที่สามารถลงทุนในระยะกลางถึงระยะยาว เป็นระยะเวลาไม่น้อยกว่า 1 ปี โดยคาดหวังผลตอบแทนในระยะยาวที่ดีกว่าการลงทุนในตราสารหนี้ทั่วไป
- เหมาะกับผู้ลงทุนที่มองเห็นถึงโอกาสที่ดีของการลงทุนในตราสารแห่งทุน โดยเน้นลงทุนในตราสารแห่งทุนที่ออกโดยบริษัท ซึ่งจดทะเบียนในตลาดหลักทรัพย์แห่งประเทศไทย เพื่อโอกาสในการรับผลตอบแทนที่เหมาะสมและสม่ำเสมอในระยะยาว แก่ผู้ถือหน่วยลงทุน
- ผู้ลงทุนที่คาดหวังโอกาสรับรายได้จากเงินปันผล รวมถึงมีสิทธิได้รับสิทธิพิเศษทางภาษี หากปฏิบัติเป็นไปตามเกณฑ์/เงื่อนไขที่กรมสรรพากรกำหนด ทั้งนี้ โปรดศึกษารายละเอียดเงื่อนไขการจ่ายเงินปันผลเพิ่มเติมในหนังสือชี้ชวนส่วนข้อมูลโครงการ

### กองทุนรวมนี้ไม่เหมาะกับใคร

- ผู้ลงทุนที่เน้นการได้รับผลตอบแทนในจำนวนเงินที่แน่นอนหรือรักษาเงินต้นให้อยู่ครบ



### ทำอย่างไรหากยังไม่เข้าใจนโยบาย และความเสี่ยงของกองทุนนี้

- อ่านหนังสือชี้ชวนฉบับเต็มหรือสอบถามผู้สนับสนุนการขายและบริษัทจัดการ
- **อย่าลงทุนหากไม่เข้าใจลักษณะและความเสี่ยงของกองทุนรวมนี้ดีพอ**



## คุณต้องระวังอะไรเป็นพิเศษ?

- กองทุนอาจลงทุนในกองทุนอาจลงทุนในสัญญาซื้อขายล่วงหน้าเพื่อแสวงหาผลประโยชน์ตอบแทน (Efficient Portfolio Management) โดยพิจารณาจากสภาวะตลาดในขณะนั้น กฎข้อบังคับ และปัจจัยอื่น ๆ ที่เกี่ยวข้อง เช่น ทิศทางของราคาหลักทรัพย์ อัตราดอกเบี้ย อัตราแลกเปลี่ยน และค่าใช้จ่ายในการป้องกันความเสี่ยงที่เกี่ยวข้อง จึงมีความเสี่ยงมากกว่ากองทุนรวมอื่น
- ผู้ลงทุนควรมีความเข้าใจในความเสี่ยงของสัญญาซื้อขายล่วงหน้า และสัญญาซื้อขายล่วงหน้าแฝง ดังนั้น ผู้ลงทุนจึงมีความเสี่ยงจากการลงทุนในตราสารดังกล่าว ผู้ลงทุนจึงควรพิจารณาความเหมาะสมของการลงทุน โดยคำนึงถึงประสิทธิภาพการลงทุนวัตถุประสงค์การลงทุน และฐานะการเงินของผู้ลงทุนเอง

## แผนภาพแสดงตำแหน่งความเสี่ยงของกองทุนรวม



## ปัจจัยความเสี่ยงที่สำคัญ

### ความเสี่ยงจากความผันผวนของราคาหลักทรัพย์

ความผันผวนของผลการดำเนินงาน (SD)	<5%	5-10%	10-15%	15-25%	>25%
	ต่ำ				สูง

\*ค่าSD แสดงความผันผวนของกองทุนย้อนหลัง 5 ปี (หรือตั้งแต่จัดตั้งกองทุน กรณียังไม่ครบ5ปี)

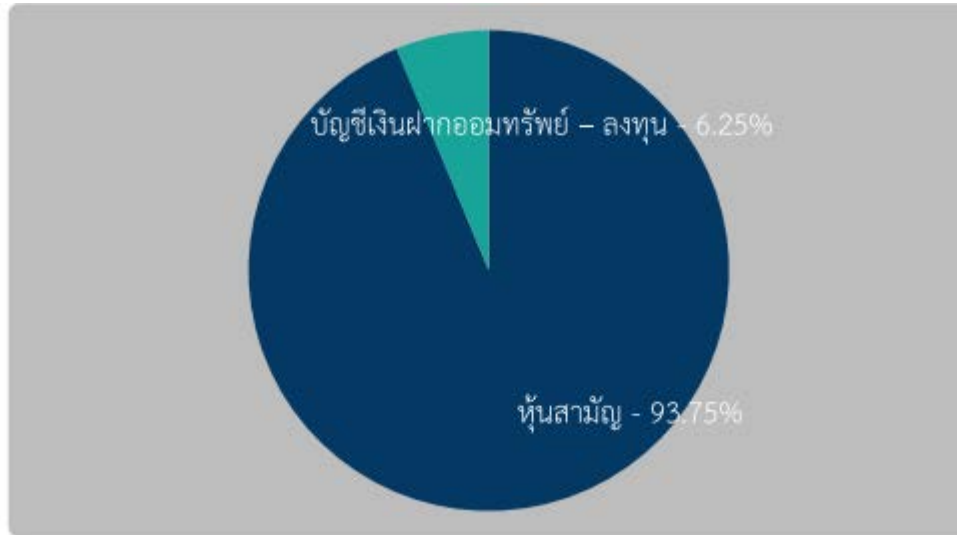
ลักษณะของกลุ่มหุ้นที่กองทุนรวมเน้นลงทุน	General	Large Cap	Mid/Small Cap	Sector
	ต่ำ			สูง

### ความเสี่ยงจากการกระจุกตัวลงทุนในผู้ออกรายใดรายหนึ่ง

การกระจุกตัวลงทุนในผู้ออกตราสาร (High Issuer Concentration Risk)	≤10%	10-20%	20-50%	50-80%	>80%
---	------	--------	--------	--------	------



## สัดส่วนของประเภททรัพย์สินที่ลงทุน



## ชื่อทรัพย์สินและการลงทุนสูงสุด 5 อันดับแรก

ชื่อทรัพย์สิน	Credit Rating	%ของ NAV
บริษัท ปตท. จำกัด (มหาชน)	N/A	8.04
บริษัท ซีพี ออลล์ จำกัด (มหาชน)	N/A	6.42
ธนาคารกสิกรไทย จำกัด (มหาชน) - เงินฝากออมทรัพย์	N/A	6.25
บริษัทท่าอากาศยานไทย จำกัด (มหาชน)	N/A	5.93
บริษัท แอดวานซ์ อินโฟร์ เซอร์วิส จำกัด (มหาชน)	N/A	3.71

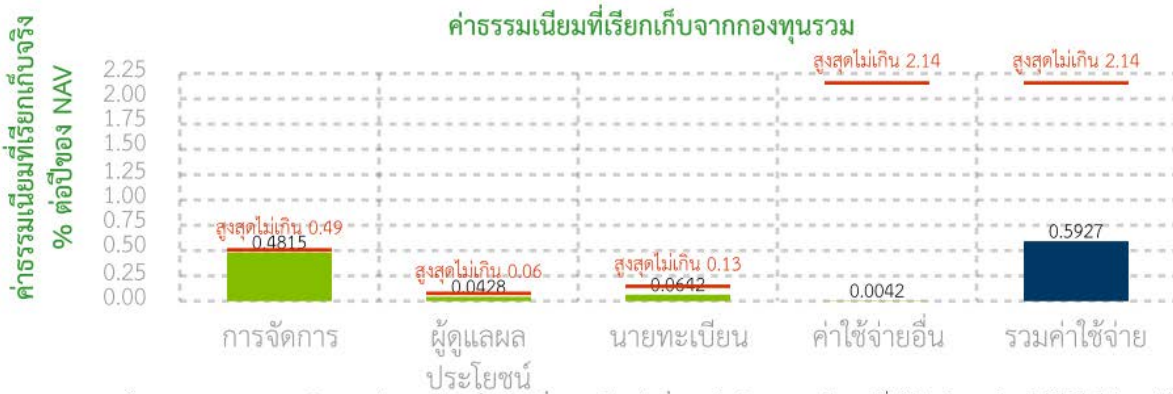
หมายเหตุ : ข้อมูล ณ วันที่ 30 มิถุนายน 2562 ทั้งนี้คุณสามารถดูข้อมูลที่เป็นปัจจุบันได้ที่ [www.principal.th](http://www.principal.th)



## ค่าธรรมเนียม

\*ค่าธรรมเนียมมีผลกระทบต่อผลตอบแทนที่คุณจะได้รับ  
ดังนั้น คุณควรพิจารณาการเรียกเก็บค่าธรรมเนียมดังกล่าวก่อนการลงทุน \*

### ค่าธรรมเนียมที่เรียกเก็บจากกองทุนรวม (% ต่อปีของ NAV)\*\*



หมายเหตุ: ข้อมูล : 1 ก.ค. 60 – 30 มิ.ย. 61 ค่าธรรมเนียมเป็นอัตราที่รวมภาษีมูลค่าเพิ่ม ภาษีธุรกิจเฉพาะ หรือภาษีอื่นใดในทำนองเดียวกันไว้แล้ว ไม่รวมค่าใช้จ่ายในการซื้อขายหลักทรัพย์

### ค่าธรรมเนียมที่เรียกเก็บจากผู้ถือหน่วย (% ของมูลค่าซื้อขาย)

รายการ	สูงสุดไม่เกิน	ปัจจุบัน
ค่าธรรมเนียมการขาย	ไม่มี	ไม่มี
ค่าธรรมเนียมการรับซื้อคืน	ไม่มี	ไม่มี
ค่าธรรมเนียมการสับเปลี่ยนหน่วยลงทุน	ไม่มี	ไม่มี
การโอนหน่วยลงทุน	ตามที่นายทะเบียนเรียกเก็บ	ตามที่นายทะเบียนเรียกเก็บ
ค่าธรรมเนียมในการซื้อขายหลักทรัพย์ (เก็บเข้ากองทุน)	0.33%	0.22%

หมายเหตุ: ค่าธรรมเนียมเป็นอัตราที่รวมภาษีมูลค่าเพิ่ม ภาษีธุรกิจเฉพาะ หรือภาษีอื่นใดในทำนองเดียวกันไว้แล้ว, ไม่รวมค่าธรรมเนียมในการซื้อขายหลักทรัพย์



## ผลการดำเนินงานในอดีต

\* ผลการดำเนินงานในอดีต มิได้เป็นสิ่งยืนยันถึงผลการดำเนินงานในอนาคต \*

### 1. แบบย้อนหลังตามปีปฏิทิน

■ กองทุนรวม  
■ BENCHMARK



### 2. ตัวชี้วัดที่ใช้เปรียบเทียบผลการดำเนินงานของกองทุน :

ดัชนีผลตอบแทนรวมของตลาดหลักทรัพย์แห่งประเทศไทย (SET Total Return) 100%

### 3. กองทุนนี้เคยมีผลขาดทุนสูงสุดในช่วงเวลา 5 ปี คือ -19.39%

\*กรณีกองทุนจัดตั้งไม่ครบ 5 ปี จะแสดงค่าที่เกิดขึ้นนับตั้งแต่จัดตั้งกองทุน

### 4. ความผันผวนของผลการดำเนินงาน (Standard Deviation) คือ 11.17% ต่อปี

\*กรณีกองทุนจัดตั้งไม่ครบ 5 ปี จะแสดงค่าที่เกิดขึ้นนับตั้งแต่จัดตั้งกองทุน

### 5. ความผันผวนของส่วนต่างผลการดำเนินงานและดัชนีชี้วัด (Tracking Error: TE) คือ 3.16% ต่อปี

### 6. ประเภทกองทุนรวมเพื่อใช้เปรียบเทียบผลการดำเนินงาน ณ จุดขาย คือ Equity General

## 7. ผลการดำเนินงานย้อนหลังแบบปักหมุด

กองทุน	YTD	3 เดือน	Percentile	6 เดือน	Percentile	1ปี	Percentile	3ปี	Percentile	5ปี	Percentile	10ปี	Percentile	ตั้งแต่จัดตั้ง กองทุน
ผลตอบแทนกองทุนรวม	9.83%	5.45%	75	9.83%	75	5.61%	75	8.91%	25	6.49%	25	12.71%	75	10.23%
ผลตอบแทนตัวชี้วัด	12.78%	6.61%	50	12.78%	25	11.89%	25	9.54%	25	6.38%	25	14.08%	50	10.81%
ความผันผวนของกองทุน	6.75%	6.57%	25	6.75%	25	9.50%	25	12.23%	95	11.17%	75	14.46%	25	20.06%
ความผันผวนของตัวชี้วัด	6.76%	6.44%	25	6.76%	25	9.89%	25	11.20%	75	11.27%	75	15.27%	50	20.78%

\*เป็นข้อมูล ณ วันที่ 30 มิถุนายน 2562 คุณสามารถดูข้อมูลที่เป็นปัจจุบันได้ที่ [www.principal.th](http://www.principal.th)

ผลตอบแทนที่มีอายุเกินหนึ่งปี จะแสดงเป็นผลตอบแทนต่อปี





## ข้อมูลอื่น ๆ

<p>นโยบายการจ่ายเงินปันผล</p> <p>หลักเกณฑ์การจ่ายเงินปันผล</p>	<p>พิจารณาจ่ายประมาณ 1 ครั้งต่อปี (ทั้งนี้ อย่างน้อยปีละ 1 ครั้ง) ตามหลักเกณฑ์การจ่ายเงินปันผล</p> <p>บริษัทจัดการจะดำเนินการพิจารณาจ่ายเงินปันผลให้แก่ผู้ถือหุ้นรายละ 1 ครั้ง จากกำไรสุทธิจากการดำเนินงาน เมื่อกองทุนมีการเพิ่มขึ้นในสินทรัพย์สุทธิจากการดำเนินงานในงวดบัญชีที่จะจ่ายเงินปันผลนั้น (Realized Gain และ/หรือ Unrealized Gain) โดยจะจ่ายเงินปันผลอย่างน้อยปีละ 1 ครั้ง และไม่ต่ำกว่า 90% จากกำไรสุทธิจากการดำเนินงานในส่วนที่เกิดจากรายได้เงินปันผล (หักค่าใช้จ่ายตามสัดส่วน) ในงวดบัญชีนั้น ทั้งนี้ตามที่บริษัทจัดการพิจารณาเห็นสมควร</p> <p>บริษัทจัดการขอสงวนสิทธิ์ไม่จ่ายเงินปันผลในกรณีดังต่อไปนี้</p> <ul style="list-style-type: none"> <li>- เงินปันผลต่อหน่วยที่บริษัทจัดการคำนวณได้มีค่าต่ำกว่า 0.10 บาทหรือ</li> <li>- เมื่อนำเงินปันผลต่อหน่วยลงทุนที่จะจ่ายในงวดบัญชีนั้นมาหักจากมูลค่าหน่วยลงทุน ณ วันสิ้นงวดบัญชีนั้น แล้วมีผลทำให้มูลค่าหน่วยลงทุนภายหลังหักเงินปันผลต่อหน่วย มีมูลค่าต่ำกว่ามูลค่าที่ตราไว้ต่อหน่วย</li> </ul> <p>ทั้งนี้ โปรดศึกษารายละเอียดเงื่อนไขการจ่ายเงินปันผลเพิ่มเติมในหนังสือชี้ชวนส่วนข้อมูลโครงการ</p>
<p>ผู้ดูแลผลประโยชน์</p> <p>วันที่จดทะเบียน</p> <p>อายุโครงการ</p> <p>จำนวนเงินลงทุนของโครงการ</p>	<p>ธนาคารกสิกรไทย จำกัด (มหาชน)</p> <p>19 กรกฎาคม 2548</p> <p>ไม่กำหนด</p> <p>5,000 ล้านบาท (1,956.37 ล้านบาท)</p>
<p>ซื้อและขายคืนหน่วยลงทุน</p>	<p><u>วันทำการซื้อหน่วยลงทุน :</u></p> <p>ทุกวันทำการตั้งแต่เวลาเริ่มทำการถึงเวลา 15:30 น.</p> <p>มูลค่าขั้นต่ำของการซื้อครั้งแรก : 2,000 บาท</p> <p>มูลค่าขั้นต่ำของการซื้อครั้งถัดไป : ไม่กำหนด</p> <p><u>วันทำการขายคืนหน่วยลงทุน:</u></p> <p>ทุกวันทำการตั้งแต่เวลาเริ่มทำการถึงเวลา 15.30 น.</p> <p>มูลค่าขั้นต่ำของการขายคืน : ไม่กำหนด</p> <p>ยอดคงเหลือขั้นต่ำ : ไม่กำหนด</p> <p>ระยะเวลาการรับเงินค่าขายคืน : ภายใน 5 วันทำการ (ปัจจุบัน T+3 คือ 3 วันทำการนับจากวันทำการขายคืน) เฉพาะบัญชีธนาคาร CIMBT / SCB / KBANK / BAY/ TMB / BBL /LHBANK/ KK/ TBANK</p> <p>คุณสามารถตรวจสอบมูลค่าทรัพย์สินรายวันได้ที่ <a href="http://www.principal.th">www.principal.th</a></p>

รายชื่อผู้จัดการกองทุน	รายชื่อ	วันที่เริ่มบริหารกองทุน
	คุณวิน พรหมแพทย์	16/09/2558
	คุณวศิน ปรินชัย	16/09/2557
	คุณธนัท เจตจันทร์ประภา	19/05/2559
	คุณบุญยง ชัยเสถียร	20/09/2560
	คุณชาติรี มีชัยเจริญยิ่ง	22/08/2561
<b>PTR</b>	0.6805	
	กรณีกองทุนรวมที่จดทะเบียนจัดตั้งไม่ถึง 1 ปี จะแสดงค่าที่เกิดขึ้นจริงในช่วงเวลาตั้งแต่วันที่จดทะเบียนถึงวันที่รายงาน	
ผู้สนับสนุนการขายหรือรับซื้อคืน	บริษัทหลักทรัพย์จัดการกองทุน พรินซิเพิล จำกัด หรือผู้สนับสนุนการขายหรือรับซื้อคืนที่ บลจ.พรินซิเพิล แต่งตั้ง	
ติดต่อสอบถามรับหนังสือชี้ชวน ร้องเรียน	บริษัทหลักทรัพย์จัดการกองทุน พรินซิเพิล จำกัด ที่อยู่ : ที่อยู่ 44 อาคาร ซีไอเอ็มบี ไทย ชั้น 16 ถนนหล่งสวน แขวงลุมพินี เขตปทุมวัน กรุงเทพฯ 10330 โทรศัพท์ : 0-2686-9500 หรือ 0-2686-9595 Website : www.principal.th	
ธุรกรรมที่อาจก่อให้เกิดความขัดแย้งทางผลประโยชน์	คุณสามารถตรวจสอบธุรกรรมที่อาจก่อให้เกิดความขัดแย้งทางผลประโยชน์ได้ที่ <a href="http://www.principal.th">www.principal.th</a>	

- การลงทุนในหน่วยลงทุนไม่ใช่การฝากเงิน รวมทั้งไม่ได้อยู่ภายใต้ความคุ้มครองของสถาบันคุ้มครองเงินฝาก จึงมีความเสี่ยงจากการลงทุนซึ่งผู้ลงทุนอาจไม่ได้รับเงินลงทุนคืนเต็มจำนวน
- ได้รับอนุมัติจัดตั้ง และอยู่ภายใต้การกำกับดูแลของสำนักงาน ก.ล.ต.
- การพิจารณาร่างหนังสือชี้ชวนในการเสนอขายหน่วยลงทุนของกองทุนรวมนี้มีได้เป็นการแสดงว่าสำนักงาน ก.ล.ต. ได้รับรองถึงความถูกต้องของข้อมูลในหนังสือชี้ชวนของกองทุนรวม หรือได้ประกันราคาหรือผลตอบแทนของหน่วยลงทุนที่เสนอขายนั้น ทั้งนี้ บริษัทจัดการกองทุนรวมได้สอบทานข้อมูลในหนังสือชี้ชวนส่วนสรุปข้อมูลสำคัญ ณ วันที่ 30 มิถุนายน 2562 แล้วด้วยความระมัดระวังในฐานะผู้รับผิดชอบในการดำเนินการของกองทุนรวมและขอรับรองว่าข้อมูลดังกล่าวถูกต้องไม่เป็นเท็จ และไม่ทำให้ผู้อื่นสำคัญผิด

# คำอธิบายเพิ่มเติม / คำเตือน

## ความเสี่ยงจากความผันผวนของราคาหลักทรัพย์ (Market Risk)

กรณีกองทุนรวมตราสารทุน หมายถึง ความเสี่ยงที่มูลค่าของหลักทรัพย์ที่กองทุนรวมลงทุนจะเปลี่ยนแปลงเพิ่มขึ้นหรือลดลงจากปัจจัยภายนอก เช่น สภาวะเศรษฐกิจการลงทุน ปัจจัยทางการเมืองทั้งในและต่างประเทศ เป็นต้น ซึ่งพิจารณาได้จากค่า standard deviation (SD) ของกองทุนรวม หากกองทุนรวมมีค่า SD สูง แสดงว่ากองทุนรวมมีความผันผวนจากการเปลี่ยนแปลงของราคาหลักทรัพย์สูง

## ความเสี่ยงจากการดำเนินงานของผู้ออกตราสาร (Business Risk)

กองทุนนี้เน้นการลงทุนในหุ้นสามัญของบริษัทที่จดทะเบียนในตลาดหลักทรัพย์ ซึ่งจะประกอบด้วยหลักทรัพย์ที่อยู่ในหลายๆ ธุรกิจ ซึ่งในการดำเนินงานของแต่ละธุรกิจก็มีความเสี่ยงแตกต่างกันไป ทำให้กองทุนอาจมีความเสี่ยงจากการลงทุนในหลักทรัพย์ของธุรกิจนั้นๆ ได้ กองทุนจึงมีความเสี่ยงจากการดำเนินงานของบริษัทผู้ออกตราสาร ซึ่งส่งผลต่อความสามารถในการจ่ายเงินปันผล รวมถึงราคาซื้อขายหุ้นของบริษัทนั้นๆ

## ความเสี่ยงจากความสามารถในการชำระหนี้ของผู้ออกตราสาร (Credit Risk)

กองทุนมีนโยบายที่จะลงทุนในหุ้นสามัญของบริษัทที่จดทะเบียนในตลาดหลักทรัพย์ นอกจากนี้กองทุนยังอาจลงทุนในตราสารประเภทอื่นๆ เช่น ตราสารหนี้ ทำให้กองทุนอาจได้รับความเสี่ยงจากการที่ผู้ออกตราสารหรือผู้ค้ำประกันตราสารที่กองทุนไปลงทุนจะปฏิเสธการชำระเงิน หรือไม่สามารถชำระคืนเงินต้นและดอกเบี้ยได้ตามที่กำหนด ดังนั้น ก่อนการลงทุนบริษัทจะพิจารณาหลักทรัพย์ที่จะนำเงินไปลงทุนว่ามีความเสี่ยงจากความสามารถในการชำระหนี้ของผู้ออกตราสารมากน้อยเพียงใด

## ความเสี่ยงจากการขาดสภาพคล่องของตราสาร (Liquidity Risk)

เป็นความเสี่ยงที่เกิดจากการที่กองทุนต้องการขายตราสารแต่ขายไม่ได้ หรือขายได้แต่ไม่ได้ราคาตามที่กำหนดไว้ อันเนื่องมาจากความต้องการของผู้ลงทุนในการซื้อหรือการขายตราสารที่กองทุนลงทุนเป็นต้น

## ผลขาดทุนสูงสุดที่เกิดขึ้นจริง 5 ปี (Maximum Drawdown)

เป็นผลขาดทุนสะสมสูงสุดที่เกิดจากการลงทุนจริงของกองทุนรวมย้อนหลังเป็นระยะเวลาอย่างน้อย 5 ปี นับแต่วันที่รายงาน (หรือตั้งแต่จัดตั้งกองทุนรวมกรณียังไม่ครบ 5 ปี) โดยมีวิธีการคำนวณดังนี้

$$\text{Drawdown}_{(t)} = \frac{\text{มูลค่าหน่วยลงทุน}_{(t)} - \text{มูลค่าหน่วยลงทุนสูงสุด}^*}{\text{มูลค่าหน่วยลงทุนสูงสุด}^*}$$

$$\text{Maximum Drawdown} = \min (\text{Drawdown}_{(t)})$$

หมายเหตุ : \* มูลค่าหน่วยลงทุนสูงสุด คือ มูลค่าหน่วยลงทุนสูงสุดของระยะเวลาก่อนหน้าจนถึงวันที่คำนวณ (t)

## ค่าความผันผวนของผลการดำเนินงาน (Standard Deviation : SD)

เป็นความผันผวนของผลตอบแทนกองทุน โดยคำนวณจากผลตอบแทนของกองทุนรวมซึ่งมีวิธีการคำนวณเป็นไปตามหลักเกณฑ์ของสมาคมบริษัทจัดการลงทุนว่าด้วยมาตรฐานการวัดและนำเสนอผลการดำเนินงานของกองทุนรวม ใช้การเปิดเผยค่า SD ของกองทุนรวมย้อนหลังเป็นระยะเวลา 5 ปี นับแต่วันที่รายงาน แสดงเป็น % ต่อปี

### ค่าความผันผวนของส่วนต่างของผลตอบแทนเฉลี่ยของกองทุนรวมและผลตอบแทนของดัชนีชี้วัด (Tracking Error)

Tracking Error คือ ความผันผวนของส่วนต่างของผลตอบแทนเฉลี่ยของกองทุนรวมและผลตอบแทนของดัชนีชี้วัดซึ่งสะท้อนให้เห็นถึงประสิทธิภาพในการเลียนแบบดัชนีชี้วัดของกองทุนรวมว่ามีการเบี่ยงเบนออกไปจากดัชนีชี้วัดมากน้อยเพียงใด เช่น หากกองทุนรวมมีค่า TE ต่ำ แสดงว่าอัตราผลตอบแทนของกองทุนมีการเบี่ยงเบนออกไปจากดัชนีชี้วัดในอัตราที่ต่ำ ดังนั้น กองทุนรวมจึงมีประสิทธิภาพในการเลียนแบบดัชนีอ้างอิง ในขณะที่กองทุนรวมที่มีค่าสูง แสดงว่าอัตราผลตอบแทนของกองทุนรวมมีการเบี่ยงเบนออกจากดัชนีชี้วัดในอัตราที่สูง ดังนั้น โอกาสที่ผลตอบแทนการลงทุนจะเป็นไปตามผลตอบแทนของ benchmark ก็จะมีน้อยลง เป็นต้น

### อัตราส่วนหมุนเวียนการ ลงทุนของกองทุนรวม (Portfolio Turnover Ratio : PTR)

เป็นค่าที่แสดงเพื่อให้ผู้ลงทุนทราบถึงปริมาณการซื้อขายทรัพย์สินของกองทุน และช่วยสะท้อนกลยุทธ์การลงทุนของผู้จัดการกองทุนได้ดียิ่งขึ้น โดยคำนวณจากมูลค่าที่ต่ำกว่าระหว่างผลรวมของมูลค่าการซื้อขายทรัพย์สินกับผลรวมของมูลค่าการขายทรัพย์สินที่กองทุนรวมลงทุนในรอบระยะเวลาผ่านมาย้อนหลัง 1 ปี หารด้วยมูลค่าทรัพย์สินสุทธิเฉลี่ยของกองทุนรวมในรอบระยะเวลาเดียวกัน ดังแสดงในตาราง

$$\text{PTR} = \frac{\text{Min (ซื้อหุ้น , ขายหุ้น)}}{\text{Avg. NAV}}$$

สำหรับกองทุนรวมอื่นภายใต้การบริหารของบริษัทจัดการเท่านั้น

# หนังสือชี้ชวนสรุปข้อมูลสำคัญ

ข้อมูล ณ วันที่ 6 พฤศจิกายน 2562



กองทุนเปิดพริન્ซิเพิล เอ็นแฮนซ์ อีควิตี้

Principal Enhanced Equity Fund

PRINCIPAL EEF

(ชนิดผู้ลงทุนพิเศษ: PRINCIPAL EEF-X)

บริษัทหลักทรัพย์จัดการกองทุน พริન્ซิเพิล จำกัด  
การเข้าร่วมต่อต้านทุจริต : ได้รับการรับรอง CAC

กองทุนตราสารทุน  
กองทุนที่ลงทุนแบบไม่มีความเสี่ยงต่างประเทศ



คุณกำลังจะลงทุนอะไร?



กองทุนรวมนี้เหมาะกับใคร?



คุณต้องระวังอะไรเป็นพิเศษ?



สัดส่วนของประเภททรัพย์สินที่ลงทุน



ค่าธรรมเนียม



ผลการดำเนินงาน



ข้อมูลอื่น ๆ

การลงทุนในกองทุนรวมไม่ใช่การฝากเงิน



## คุณกำลังจะลงทุนอะไร?

### นโยบายการลงทุน

กองทุนเปิดที่มีนโยบายการลงทุนซึ่งจะส่งผลให้มี net exposure ในตราสารทุนของบริษัทจดทะเบียน โดยเฉลี่ยในรอบปีบัญชีไม่น้อยกว่าร้อยละ 80 ของมูลค่าทรัพย์สินสุทธิของกองทุนรวม โดยจะเน้นลงทุนในหุ้นสามัญ หุ้นบุริมสิทธิ และ/หรือ หลักทรัพย์ของบริษัทที่จดทะเบียนในตลาดหลักทรัพย์แห่งประเทศไทย ส่วนที่เหลือจะลงทุนในหลักทรัพย์หรือทรัพย์สินอื่น หรือการหาผลตอบแทนโดยวิธีอื่นตามประกาศคณะกรรมการ ก.ล.ต. หรือประกาศสำนักงานคณะกรรมการ ก.ล.ต. ทั้งนี้สัดส่วนการลงทุนขึ้นอยู่กับความตัดสินใจลงทุนของผู้จัดการกองทุนรวม ตามความเหมาะสมกับสภาพการณ์ในขณะนั้นๆแล้วแต่กรณี นอกจากนี้ บริษัทจัดการยังอาจลงทุนในหรือมีไว้ซึ่งตราสารที่มีลักษณะของสัญญาซื้อขายล่วงหน้าแฝง เมื่อได้รับความเห็นชอบจากสำนักงาน ก.ล.ต. และอาจลงทุนในหรือมีไว้ซึ่งสัญญาซื้อขายล่วงหน้าเพื่อเป็นการป้องกันความเสี่ยงจากการลงทุนด้วย

### กลยุทธ์ในการบริหารกองทุน

Return เคลื่อนไหวตามดัชนี และสร้าง Return ส่วนเพิ่ม (Enhanced)



## กองทุนรวมนี้เหมาะกับใคร?

- เหมาะสำหรับผู้ลงทุนประเภทกองทุนรวมอื่นที่อยู่ภายใต้การบริหารของบริษัทจัดการ หรือการลงทุนในหรือมีไว้ซึ่งหน่วยลงทุนของกองทุนรวมอื่นที่บริษัทจัดการเดียวกันเป็นผู้รับผิดชอบในการดำเนินการ อาทิ กองทุนรวมภายใต้การบริหารของบริษัทจัดการ รวมถึงกลุ่มผู้ลงทุนอื่นที่บริษัทจัดการประกาศเพิ่มเติมในอนาคต โดยเปิดโอกาสให้ผู้ลงทุนรับรายได้จากส่วนต่างจากการลงทุน (Capital Gain) และสะสมผลประโยชน์จากการลงทุน (Total Return)
- ผู้ลงทุนที่สามารถรับความผันผวนของราคาหุ้นที่กองทุนรวมไปลงทุน ซึ่งอาจจะปรับตัวเพิ่มสูงขึ้น หรือลดลงจนต่ำกว่ามูลค่าที่ลงทุนและทำให้ขาดทุนได้
- ผู้ที่สามารถลงทุนในระยะกลางถึงระยะยาว เป็นระยะเวลาไม่น้อยกว่า 1 ปี โดยคาดหวังผลตอบแทนในระยะยาวที่ดีกว่าการลงทุนในตราสารหนี้ทั่วไป
- เหมาะกับผู้ลงทุนที่มองเห็นถึงโอกาสที่ดีของการลงทุนในตราสารแห่งทุน โดยเน้นลงทุนในตราสารแห่งทุนที่ออกโดยบริษัท ซึ่งจดทะเบียนในตลาดหลักทรัพย์แห่งประเทศไทย เพื่อโอกาสในการรับผลตอบแทนที่เหมาะสมและสม่ำเสมอในระยะยาว แก่ผู้ถือหน่วยลงทุน

### กองทุนรวมนี้ไม่เหมาะกับใคร

- ผู้ลงทุนที่เน้นการได้รับผลตอบแทนในจำนวนเงินที่แน่นอนหรือรักษาเงินต้นให้อยู่ครบ



### ทำอย่างไรหากยังไม่เข้าใจนโยบาย และความเสี่ยงของกองทุนนี้

- อ่านหนังสือชี้ชวนฉบับเต็มหรือสอบถามผู้สนับสนุนการขายและบริษัทจัดการ
- **อย่าลงทุนหากไม่เข้าใจลักษณะและความเสี่ยงของกองทุนรวมนี้ดีพอ**



## คุณต้องระวังอะไรเป็นพิเศษ?

- กองทุนอาจลงทุนในกองทุนอาจลงทุนในสัญญาซื้อขายล่วงหน้าเพื่อแสวงหาผลประโยชน์ตอบแทน (Efficient Portfolio Management) โดยพิจารณาจากสภาวะตลาดในขณะนั้น กฎข้อบังคับ และปัจจัยอื่นๆที่เกี่ยวข้อง เช่น ทิศทางของราคาหลักทรัพย์ อัตราดอกเบี้ย อัตราแลกเปลี่ยน และค่าใช้จ่ายในการป้องกันความเสี่ยงที่เกี่ยวข้อง จึงมีความเสี่ยงมากกว่ากองทุนรวมอื่น
- ผู้ลงทุนควรมีความเข้าใจในความเสี่ยงของสัญญาซื้อขายล่วงหน้า และสัญญาซื้อขายล่วงหน้าแฝง ดังนั้น ผู้ลงทุนจึงมีความเสี่ยงจากการลงทุนในตราสารดังกล่าว ผู้ลงทุนจึงควรพิจารณาความเหมาะสมของการลงทุน โดยคำนึงถึงประสิทธิภาพการลงทุนวัตถุประสงค์การลงทุน และฐานะการเงินของผู้ลงทุนเอง

## แผนภาพแสดงตำแหน่งความเสี่ยงของกองทุนรวม





## ปัจจัยความเสี่ยงที่สำคัญ

### ความเสี่ยงจากความผันผวนของราคาหลักทรัพย์

ความผันผวนของผลการดำเนินงาน (SD)	<5%	5-10%	10-15%	15-25%	>25%
	ต่ำ				สูง

\*ค่าSD แสดงความผันผวนของกองทุนย้อนหลัง 5 ปี (หรือตั้งแต่จัดตั้งกองทุน กรณียังไม่ครบ5ปี)

ลักษณะของกลุ่มหุ้นที่กองทุนรวมเน้นลงทุน	General	Large Cap	Mid/Small Cap	Sector
	ต่ำ			สูง

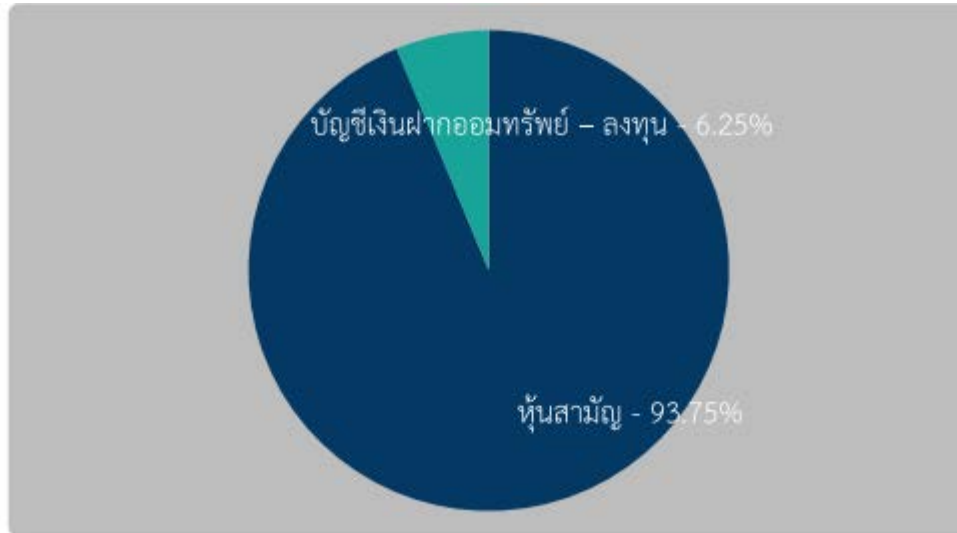
### ความเสี่ยงจากการกระจุกตัวลงทุนในผู้ออกรายใดรายหนึ่ง

การกระจุกตัวลงทุนในผู้ออกตราสาร (High Issuer Concentration Risk)	≤10%	10-20%	20-50%	50-80%	>80%
---	------	--------	--------	--------	------

\*หมายเหตุ เนื่องจากปัจจุบันไม่มีผู้ลงทุนใน PRINCIPAL EEF-X จึงไม่มีข้อมูลของชนิดผู้ลงทุนพิเศษ



## สัดส่วนของประเภททรัพย์สินที่ลงทุน



## ชื่อทรัพย์สินและการลงทุนสูงสุด 5 อันดับแรก

ชื่อทรัพย์สิน	Credit Rating	%ของ NAV
บริษัท ปตท. จำกัด (มหาชน)	N/A	8.04
บริษัท ซีพี ออลล์ จำกัด (มหาชน)	N/A	6.42
ธนาคารกสิกรไทย จำกัด (มหาชน) - เงินฝากออมทรัพย์	N/A	6.25
บริษัทท่าอากาศยานไทย จำกัด (มหาชน)	N/A	5.93
บริษัท แอดวานซ์ อินโฟร์ เซอร์วิส จำกัด (มหาชน)	N/A	3.71

หมายเหตุ : ข้อมูล ณ วันที่ 30 มิถุนายน 2562 ทั้งนี้คุณสามารถดูข้อมูลที่เป็นปัจจุบันได้ที่ [www.principal.th](http://www.principal.th)



## ค่าธรรมเนียม

\*ค่าธรรมเนียมมีผลกระทบต่อผลตอบแทนที่คุณจะได้รับ  
ดังนั้น คุณควรพิจารณาการเรียกเก็บค่าธรรมเนียมดังกล่าวก่อนการลงทุน \*

### ค่าธรรมเนียมที่เรียกเก็บจากกองทุนรวม (% ต่อปีของ NAV)\*\*



หมายเหตุ: \*ค่าธรรมเนียมเป็นอัตราที่รวมภาษีมูลค่าเพิ่ม ภาษีธุรกิจเฉพาะ หรือภาษีอื่นใดในทำนองเดียวกันไว้แล้ว ไม่รวมค่าใช้จ่ายในการซื้อขายหลักทรัพย์

### ค่าธรรมเนียมที่เรียกเก็บจากผู้ถือหน่วย (% ของมูลค่าซื้อขาย)

รายการ	สูงสุดไม่เกิน	ปัจจุบัน
ค่าธรรมเนียมการขาย	ไม่มี	ไม่มี
ค่าธรรมเนียมการรับซื้อคืน	ไม่มี	ไม่มี
ค่าธรรมเนียมการสับเปลี่ยนหน่วยลงทุน	ไม่มี	ไม่มี
การโอนหน่วยลงทุน	ตามที่นายทะเบียนเรียกเก็บ	ตามที่นายทะเบียนเรียกเก็บ
ค่าธรรมเนียมในการซื้อขายหลักทรัพย์ (เก็บเข้ากองทุน)	0.33%	0.22%

หมายเหตุ: ค่าธรรมเนียมเป็นอัตราที่รวมภาษีมูลค่าเพิ่ม ภาษีธุรกิจเฉพาะ หรือภาษีอื่นใดในทำนองเดียวกันไว้แล้ว, ไม่รวมค่าธรรมเนียมในการซื้อขายหลักทรัพย์



## ผลการดำเนินงานในอดีต

\* ผลการดำเนินงานในอดีต มิได้เป็นสิ่งยืนยันถึงผลการดำเนินงานในอนาคต \*

### 1. แบบย้อนหลังตามปีปฏิทิน

\*หมายเหตุ เนื่องจากปัจจุบันไม่มีผู้ลงทุนใน PRINCIPAL EEF-X จึงไม่มีข้อมูลของชนิดผู้ลงทุนพิเศษ

### 2. ตัวชี้วัดที่ใช้เปรียบเทียบผลการดำเนินงานของกองทุน :

ดัชนีผลตอบแทนรวมของตลาดหลักทรัพย์แห่งประเทศไทย (SET Total Return) 100%

### 3. กองทุนนี้เคยมีผลขาดทุนสูงสุดในช่วงเวลา 5 ปี คือ N/A

\*กรณีกองทุนจัดตั้งไม่ครบ 5 ปี จะแสดงค่าที่เกิดขึ้นนับตั้งแต่จัดตั้งกองทุน

### 4. ความผันผวนของผลการดำเนินงาน (Standard Deviation) คือ N/A

\*กรณีกองทุนจัดตั้งไม่ครบ 5 ปี จะแสดงค่าที่เกิดขึ้นนับตั้งแต่จัดตั้งกองทุน

### 5. ความผันผวนของส่วนต่างผลการดำเนินงานและดัชนีชี้วัด (Tracking Error: TE) คือ N/A

### 6. ประเภทกองทุนรวมเพื่อใช้เปรียบเทียบผลการดำเนินงาน ณ จุดขาย คือ Equity General



## ข้อมูลอื่น ๆ

นโยบายการจ่ายเงินปันผล	ไม่จ่ายเงินปันผล												
ผู้ดูแลผลประโยชน์	ธนาคารกสิกรไทย จำกัด (มหาชน)												
วันที่จดทะเบียน	19 กรกฎาคม 2548												
อายุโครงการ	ไม่กำหนด												
จำนวนเงินลงทุนของโครงการ	5,000 ล้านบาท (1,956.37 ล้านบาท)												
ชื่อและขายคืนหน่วยลงทุน	<p><b>วันทำการซื้อหน่วยลงทุน</b> : สามารถเริ่มทำธุรกรรมได้ตั้งแต่วันที่ 6 พ.ย. 2562 เป็นต้นไป</p> <p>ทุกวันทำการตั้งแต่เวลาเริ่มทำการถึงเวลา 15:30 น.</p> <p>มูลค่าขั้นต่ำของการซื้อครั้งแรก : 1 บาท</p> <p>มูลค่าขั้นต่ำของการซื้อครั้งถัดไป : ไม่กำหนด</p> <p><b>วันทำการขายคืนหน่วยลงทุน</b>: สามารถเริ่มทำธุรกรรมได้ตั้งแต่วันที่ 6 พ.ย. 2562 เป็นต้นไป</p> <p>ทุกวันทำการตั้งแต่เวลาเริ่มทำการถึงเวลา 15.30 น.</p> <p>มูลค่าขั้นต่ำของการขายคืน : ไม่กำหนด</p> <p>ยอดคงเหลือขั้นต่ำ : ไม่กำหนด</p> <p>ระยะเวลาการรับเงินค่าขายคืน : ภายใน 5 วันทำการ (ปัจจุบัน T+3 คือ 3 วันทำการนับจากวันทำการขายคืน) เฉพาะบัญชีธนาคาร CIMBT / SCB / KBANK / BAY/ TMB / BBL /LHBANK/ KK/ TBANK</p> <p>คุณสามารถตรวจสอบมูลค่าทรัพย์สินรายวันได้ที่ <a href="http://www.principal.th">www.principal.th</a></p>												
รายชื่อผู้จัดการกองทุน	<table><thead><tr><th>รายชื่อ</th><th>วันที่เริ่มบริหารกองทุน</th></tr></thead><tbody><tr><td>คุณวิน พรหมแพทย์</td><td>16/09/2558</td></tr><tr><td>คุณวศิน ปรีชญ</td><td>16/09/2557</td></tr><tr><td>คุณธนัท เจตจันทร์ประภา</td><td>19/05/2559</td></tr><tr><td>คุณปุกณนุช ตันทเสถียร</td><td>20/09/2560</td></tr><tr><td>คุณชาตรี มีชัยเจริญยิ่ง</td><td>22/08/2561</td></tr></tbody></table>	รายชื่อ	วันที่เริ่มบริหารกองทุน	คุณวิน พรหมแพทย์	16/09/2558	คุณวศิน ปรีชญ	16/09/2557	คุณธนัท เจตจันทร์ประภา	19/05/2559	คุณปุกณนุช ตันทเสถียร	20/09/2560	คุณชาตรี มีชัยเจริญยิ่ง	22/08/2561
รายชื่อ	วันที่เริ่มบริหารกองทุน												
คุณวิน พรหมแพทย์	16/09/2558												
คุณวศิน ปรีชญ	16/09/2557												
คุณธนัท เจตจันทร์ประภา	19/05/2559												
คุณปุกณนุช ตันทเสถียร	20/09/2560												
คุณชาตรี มีชัยเจริญยิ่ง	22/08/2561												
PTR	N/A												
	กรณีกองทุนรวมที่จดทะเบียนจัดตั้งไม่ถึง 1 ปี จะแสดงค่าที่เกิดขึ้นจริงในช่วงเวลาตั้งแต่วันที่จดทะเบียนถึงวันที่รายงาน												
ผู้สนับสนุนการขายหรือรับซื้อคืน	บริษัทหลักทรัพย์จัดการกองทุน พรินซิเพิล จำกัด หรือผู้สนับสนุนการขายหรือรับซื้อคืนที่ บลจ.พรินซิเพิล แต่งตั้ง												
ติดต่อสอบถามรับหนังสือชี้ชวนร้องเรียน	บริษัทหลักทรัพย์จัดการกองทุน พรินซิเพิล จำกัด ที่อยู่ : ที่อยู่ 44 อาคาร ซีไอเอ็มบี ไทย ชั้น 16 ถนนหลังสวน แขวงลุมพินี เขตปทุมวัน กรุงเทพฯ 10330 โทรศัพท์ : 0-2686-9500 หรือ 0-2686-9595 Website : <a href="http://www.principal.th">www.principal.th</a>												

**ธุรกรรมที่อาจก่อให้เกิดความขัดแย้งทาง  
ผลประโยชน์**

คุณสามารถตรวจสอบธุรกรรมที่อาจก่อให้เกิดความขัดแย้งทางผลประโยชน์  
ได้ที่ [www.principal.th](http://www.principal.th)

- การลงทุนในหน่วยลงทุนไม่ใช่การฝากเงิน รวมทั้งไม่ได้อยู่ภายใต้ความคุ้มครองของสถาบันคุ้มครองเงินฝาก จึงมีความเสี่ยงจากการลงทุนซึ่งผู้ลงทุนอาจไม่ได้รับเงินลงทุนคืนเต็มจำนวน
- ได้รับอนุมัติจัดตั้ง และอยู่ภายใต้การกำกับดูแลของสำนักงาน ก.ล.ต.
- การพิจารณาร่างหนังสือชี้ชวนในการเสนอขายหน่วยลงทุนของกองทุนรวมนี้มีได้เป็นการแสดงว่าสำนักงาน ก.ล.ต. ได้รับรองถึงความถูกต้องของข้อมูลในหนังสือชี้ชวนของกองทุนรวม หรือได้ประกันราคาหรือผลตอบแทนของหน่วยลงทุนที่เสนอขายนั้น ทั้งนี้ บริษัทจัดการกองทุนรวมได้สอบทานข้อมูลในหนังสือชี้ชวนส่วนสรุปข้อมูลสำคัญ ณ วันที่ 6 พฤศจิกายน 2562 แล้วด้วยความระมัดระวังในฐานะผู้รับผิดชอบในการดำเนินการของกองทุนรวมและขอรับรองว่าข้อมูลดังกล่าวถูกต้องไม่เป็นเท็จ และไม่ทำให้ผู้อื่นสำคัญผิด

## คำอธิบายเพิ่มเติม / คำเตือน

### ความเสี่ยงจากความผันผวนของราคาหลักทรัพย์ (Market Risk)

กรณีกองทุนรวมตราสารทุน หมายถึง ความเสี่ยงที่มูลค่าของหลักทรัพย์ที่กองทุนรวมลงทุนจะเปลี่ยนแปลงเพิ่มขึ้นหรือลดลงจากปัจจัยภายนอก เช่น สภาวะเศรษฐกิจการลงทุน ปัจจัยทางการเมืองทั้งในและต่างประเทศ เป็นต้น ซึ่งพิจารณาได้จากค่า standard deviation (SD) ของกองทุนรวม หากกองทุนรวมมีค่า SD สูง แสดงว่ากองทุนรวมมีความผันผวนจากการเปลี่ยนแปลงของราคาหลักทรัพย์สูง

### ความเสี่ยงจากการดำเนินงานของผู้ออกตราสาร (Business Risk)

กองทุนนี้เน้นการลงทุนในหุ้นสามัญของบริษัทที่จดทะเบียนในตลาดหลักทรัพย์ ซึ่งจะประกอบด้วยหลักทรัพย์ที่อยู่ในหลายๆ ธุรกิจ ซึ่งในการดำเนินงานของแต่ละธุรกิจก็มีความเสี่ยงแตกต่างกันไป ทำให้กองทุนอาจมีความเสี่ยงจากการลงทุนในหลักทรัพย์ของธุรกิจนั้นๆ ได้ กองทุนจึงมีความเสี่ยงจากการดำเนินงานของบริษัทผู้ออกตราสาร ซึ่งส่งผลต่อความสามารถในการจ่ายเงินปันผล รวมถึงราคาซื้อขายหุ้นของบริษัทนั้นๆ

### ความเสี่ยงจากความสามารถในการชำระหนี้ของผู้ออกตราสาร (Credit Risk)

กองทุนมีนโยบายที่จะลงทุนในหุ้นสามัญของบริษัทที่จดทะเบียนในตลาดหลักทรัพย์ นอกจากนี้กองทุนยังอาจลงทุนในตราสารประเภทอื่นๆ เช่น ตราสารหนี้ ทำให้กองทุนอาจได้รับความเสี่ยงจากการที่ผู้ออกตราสารหรือผู้ค้ำประกันตราสารที่กองทุนไปลงทุนจะปฏิเสธการชำระเงิน หรือไม่สามารถชำระคืนเงินต้นและดอกเบี้ยได้ตามที่กำหนด ดังนั้น ก่อนการลงทุนบริษัทจะพิจารณาหลักทรัพย์ที่จะนำไปลงทุนว่ามีความเสี่ยงจากความสามารถในการชำระหนี้ของผู้ออกตราสารมากน้อยเพียงใด

### ความเสี่ยงจากการขาดสภาพคล่องของตราสาร (Liquidity Risk)

เป็นความเสี่ยงที่เกิดจากการที่กองทุนต้องการขายตราสารแต่ขายไม่ได้ หรือขายได้แต่ไม่ได้ราคาตามที่กำหนดไว้ อันเนื่องมาจากความต้องการของผู้ลงทุนในการซื้อหรือการขายตราสารที่กองทุนลงทุนเป็นต้น

### ผลขาดทุนสูงสุดที่เกิดขึ้นจริง 5 ปี (Maximum Drawdown)

เป็นผลขาดทุนสะสมสูงสุดที่เกิดจากการลงทุนจริงของกองทุนรวมย้อนหลังเป็นระยะเวลาอย่างน้อย 5 ปี นับแต่วันที่รายงาน (หรือตั้งแต่จัดตั้งกองทุนรวมกรณียังไม่ครบ 5 ปี) โดยมีวิธีการคำนวณดังนี้

$$\text{Drawdown}_{(t)} = \frac{\text{มูลค่าหน่วยลงทุน}_{(t)} - \text{มูลค่าหน่วยลงทุนสูงสุด}^*}{\text{มูลค่าหน่วยลงทุนสูงสุด}^*}$$

$$\text{Maximum Drawdown} = \min (\text{Drawdown}_{(t)})$$

หมายเหตุ : \* มูลค่าหน่วยลงทุนสูงสุด คือ มูลค่าหน่วยลงทุนสูงสุดของระยะเวลาก่อนหน้าจนถึงวันที่คำนวณ (t)

### ค่าความผันผวนของผลการดำเนินงาน (Standard Deviation : SD)

เป็นความผันผวนของผลตอบแทนกองทุน โดยคำนวณจากผลตอบแทนของกองทุนรวมซึ่งมีวิธีการคำนวณเป็นไปตามหลักเกณฑ์ของสมาคมบริษัทจัดการลงทุนว่าด้วยมาตรฐานการวัดและนำเสนอผลการดำเนินงานของกองทุนรวม ใช้การเปิดเผยค่า SD ของกองทุนรวมย้อนหลังเป็นระยะเวลา 5 ปี นับแต่วันที่รายงาน แสดงเป็น % ต่อปี

### ค่าความผันผวนของส่วนต่างของผลตอบแทนเฉลี่ยของกองทุนรวมและผลตอบแทนของดัชนีชี้วัด (Tracking Error)

Tracking Error คือ ความผันผวนของส่วนต่างของผลตอบแทนเฉลี่ยของกองทุนรวมและผลตอบแทนของดัชนีชี้วัดซึ่งสะท้อนให้เห็นถึงประสิทธิภาพในการเลียนแบบดัชนีชี้วัดของกองทุนรวมว่ามีการเบี่ยงเบนออกไปจากดัชนีชี้วัดมากน้อยเพียงใด เช่น หากกองทุนรวมมีค่า TE ต่ำ แสดงว่าอัตราผลตอบแทนของกองทุนมีการเบี่ยงเบนออกไปจากดัชนีชี้วัดในอัตราที่ต่ำ ดังนั้น กองทุนรวมจึงมีประสิทธิภาพในการเลียนแบบดัชนีอ้างอิง ในขณะที่กองทุนรวมที่มีค่าสูง แสดงว่าอัตราผลตอบแทนของกองทุนรวมมีการเบี่ยงเบนออกจากดัชนีชี้วัดในอัตราที่สูง ดังนั้น โอกาสที่ผลตอบแทนการลงทุนจะเป็นไปตามผลตอบแทนของ benchmark ก็จะมีน้อยลง เป็นต้น

### อัตราส่วนหมุนเวียนการลงทุนของกองทุนรวม (Portfolio Turnover Ratio : PTR)

เป็นค่าที่แสดงเพื่อให้ผู้ลงทุนทราบถึงปริมาณการซื้อขายทรัพย์สินของกองทุน และช่วยสะท้อนกลยุทธ์การลงทุนของผู้จัดการกองทุนได้ดียิ่งขึ้น โดยคำนวณจากมูลค่าที่ต่ำกว่าระหว่างผลรวมของมูลค่าการซื้อขายทรัพย์สินกับผลรวมของมูลค่าการขายทรัพย์สินที่กองทุนรวมลงทุนในรอบระยะเวลาผ่านมาย้อนหลัง 1 ปีหารด้วยมูลค่าทรัพย์สินสุทธิเฉลี่ยของกองทุนรวมในรอบระยะเวลาเดียวกัน ดังแสดงในตาราง

$$PTR = \frac{\text{Min (ซื้อหุ้น , ขายหุ้น)}}{\text{Avg. NAV}}$$