

กองทุนเปิดพรินซิเพิล เดลี่ ทรัสซาร์รัฐระยะสั้น

Principal Daily Treasury Fund

30 เมษายน 2565

ข้อมูลกองทุน

ชื่อย่อ	PRINCIPAL TREASURY
ระดับความเสี่ยง	2 (เสี่ยงปานกลางค่อนข้างต่ำ)
ประเภทโครงการ	กองทุนรวมตลาดเงิน
วันที่จดทะเบียนกองทุน	23 มิถุนายน 2552
นโยบายการลงทุนต่างประเทศ	มี (<50%)
การป้องกันความเสี่ยงจากอัตราแลกเปลี่ยน	เต็มจำนวน
จำนวนเงินลงทุนของโครงการ	10,000 ล้านบาท
จำนวนเงินลงทุนของโครงการ	475.43 ล้านบาท
ปัจจุบัน	
มูลค่าทรัพย์สินสุทธิ/หน่วย	11.7541 บาท
ความเสี่ยงที่เกี่ยวข้อง	1. ความเสี่ยงจากการดำเนินงาน 2. ความเสี่ยงจากความสามารถในการชำระหนี้ของผู้ออกตราสาร 3. ความเสี่ยงจากความผันผวนของราคาตราสาร 4. ความเสี่ยงจากการขาดสภาพคล่องของตราสาร 5. ความเสี่ยงจากอัตราดอกเบี้ย 6. ความเสี่ยงจากการทำสัญญาซื้อขายล่วงหน้า

นโยบายจ่ายเงินปันผล	ไม่จ่าย
ผู้ดูแลผลประโยชน์	ธนาคารทหารไทยธนชาต จำกัด (มหาชน)
นายทะเบียน	บลจ. พรินซิเพิล จำกัด
ประเภทกองทุนรวมตามที่แสดงในข้อมูลที่ใช้เปรียบเทียบ	Money Market Government
ผลการดำเนินงานของกองทุนรวม ณ จุดขาย	

ข้อมูลการซื้อขายหน่วยลงทุน

วันทำการซื้อ	ทุกวันทำการ ตั้งแต่เวลาเริ่มทำการถึงเวลา 15.30 น.
มูลค่าขั้นต่ำของการซื้อ	1 บาท
วันทำการขายคืน	ทุกวันทำการตั้งแต่เวลาเริ่มทำการถึงเวลา 15:00 น.
มูลค่าขั้นต่ำของการขาย	ไม่กำหนด
ยอดคงเหลือขั้นต่ำ	ไม่กำหนด
รับเงินค่าขายคืน	ภายใน 5 วันทำการ (ประกาศ NAV T+1, คืนเงิน T+1 ธนาคาร CIMBT เวลา 9.30 น. ธนาคาร SCB/ KBANK/ BAY/ TTB/ BBL/ LHBANK/ KK เวลา 13.00 น.)



นโยบายการลงทุน

ตราสารภาครัฐ ตัวเงินคลัง พันธบัตรรัฐบาล พันธบัตรธนาคารแห่งประเทศไทย หรือพันธบัตรหรือตราสารหนี้ที่กองทุนฟื้นฟูและพัฒนาาระบบสถาบันการเงิน ทั้งนี้จะมีมูลค่าทรัพย์สินรวมกันโดยไม่น้อยกว่าร้อยละ 80 ของมูลค่าทรัพย์สินสุทธิของกองทุน

ส่วนที่เหลือจะพิจารณาการลงทุนในเงินฝาก ตัวสัญญาใช้เงิน หรือบัตรเงินฝากที่ออกโดยสถาบันการเงินหรือธนาคารที่มีกฎหมายเฉพาะจัดตั้งขึ้น หรือหลักทรัพย์หรือทรัพย์สินอื่นหรือการขาดดอกผลโดยวิธีอื่นตามที่สำนักงานคณะกรรมการ ก.ล.ต. อนุญาตหรือเห็นชอบให้กองทุนลงทุนได้

ค่าธรรมเนียมที่เรียกเก็บจากผู้ถือหน่วยลงทุน (% ของมูลค่าหน่วยลงทุน)*

ค่าธรรมเนียมขาย	ไม่เกิน 0.27% (ยกเว้น)
ค่าธรรมเนียมการรับซื้อคืน	ไม่เกิน 0.27% (ยกเว้น)
ค่าธรรมเนียมการสับเปลี่ยน	ตามเงื่อนไขการขาย และรับซื้อคืนหน่วยลงทุน

*ค่าธรรมเนียมเป็นอัตราที่รวมภาษีมูลค่าเพิ่ม ภาษีธุรกิจเฉพาะ หรือภาษีอื่นใดในทำนองเดียวกันไว้แล้ว

ค่าธรรมเนียมที่เรียกเก็บจากกองทุนรวม (% ต่อปีของ NAV)*

ค่าธรรมเนียมการจัดการ	ไม่เกิน 0.54% (ปัจจุบัน 0.214%)**
ผู้ดูแลผลประโยชน์	ไม่เกิน 0.09% (ปัจจุบัน 0.0251%)
นายทะเบียน	ไม่เกิน 0.15% (ปัจจุบัน ยกเว้น)***
ค่าใช้จ่ายอื่นๆ	ไม่เกิน 2.00% (ปัจจุบัน 0.0271%****)
รวมค่าใช้จ่ายทั้งหมด	ไม่เกิน 2.00% (ปัจจุบัน 0.2662%****)

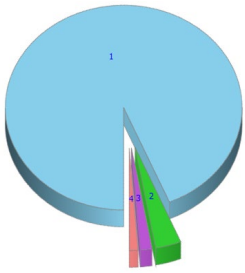
*ข้อมูล 1 มิ.ย. 63 - 31 พ.ค. 64; ค่าธรรมเนียมเป็นอัตราที่รวมภาษีมูลค่าเพิ่ม ภาษีธุรกิจเฉพาะ หรือภาษีอื่นใดในทำนองเดียวกันไว้แล้ว

**มีผลตั้งแต่วันที่ 15 ก.ค. 63 เป็นต้นไป

***มีผลตั้งแต่วันที่ 2 มิ.ย. 63 เป็นต้นไป

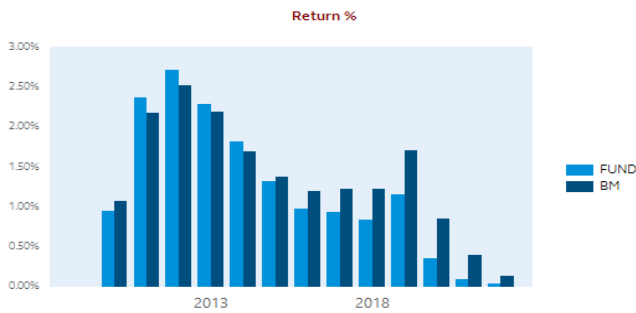
****เพดานค่าใช้จ่ายอื่นๆ และค่าใช้จ่ายรวมเป็นอัตราเฉพาะที่ประมาณการได้เท่านั้น ส่วนค่าใช้จ่ายที่เรียกเก็บจริงเป็นอัตราที่รวมทั้งที่ประมาณการได้และประมาณการไม่ได้

สัดส่วนของประเภททรัพย์สินที่กองทุนรวมลงทุน



1. พันธบัตรธนาคารแห่งประเทศไทย ระยะสั้น อายุไม่เกิน 1 ปี 93.64%
2. บัญชีเงินฝากออมทรัพย์ – ลงทุน 5.29%
3. บัญชีเงินฝากออมทรัพย์ 1.09%
4. สินทรัพย์อื่น (รายการค้างรับ/ค้างจ่าย) -0.03%

ผลการดำเนินงาน



*ผลการดำเนินงานในอดีต มิได้เป็นสิ่งยืนยันถึงผลการดำเนินงานในอนาคต
 หมายเหตุ : เป็นข้อมูล ณ วันที่ 30 เมษายน 2565 ทั้งนี้ ผู้ลงทุนสามารถดูข้อมูลที่เป็นปัจจุบันได้ที่ www.principal.th

ชื่อทรัพย์สินและการลงทุนสูงสุด 5 อันดับแรก

ชื่อทรัพย์สินและการลงทุนสูงสุด 5 อันดับแรก	อันดับความน่าเชื่อถือ	% ของ NAV
พันธบัตรธนาคารแห่งประเทศไทยงวดที่ 5/91/65 : CB22505A	N/A	21.94
พันธบัตรธนาคารแห่งประเทศไทยงวดที่ 14/91/65 : CB22707B	N/A	14.08
พันธบัตรธนาคารแห่งประเทศไทยงวดที่ 7/91/65 : CB22519A	N/A	11.46
พันธบัตรธนาคารแห่งประเทศไทยงวดที่ 8/91/65 : CB22526A	N/A	10.93
พันธบัตรธนาคารแห่งประเทศไทยงวดที่ 6/91/65 : CB22512B	N/A	8.29

หมายเหตุ : เป็นข้อมูล ณ วันที่ 30 เมษายน 2565 ทั้งนี้ ผู้ลงทุนสามารถดูข้อมูลที่เป็นปัจจุบันได้ที่ www.principal.th
 กองทุนนี้กระจุกตัวในผู้ออก จึงมีความเสี่ยงที่ผู้ลงทุนอาจสูญเสียเงินลงทุนจำนวนมาก

	ผลการดำเนินงานย้อนหลัง							
	YTD	3 เดือน	6 เดือน	1 ปี ¹	3 ปี ¹	5 ปี ¹	10 ปี ¹	ตั้งแต่จัดตั้งกองทุน ¹
TREASURY (%)	0.04	0.03	0.07	0.12	0.42	0.61	1.16	1.26
Benchmark (%)	0.14	0.10	0.23	0.42	0.85	1.02	1.36	1.42
Information Ratio ²	-7.78	-9.84	-8.83	-9.78	-8.54	-8.50	-4.99	-3.83
ความผันผวนของผลการดำเนินงาน (%)	0.02	0.02	0.02	0.02	0.13	0.13	0.22	0.08

¹ผลตอบแทนที่มีอายุเกินหนึ่งปี จะแสดงเป็นผลตอบแทนต่อปี (Annualized Return)
²Information Ratio: แสดงความสามารถของผู้จัดการกองทุนในการสร้างผลตอบแทนเมื่อเทียบกับความเสี่ยง
 *เกณฑ์มาตรฐานที่ใช้ : STGovBond Index 100.00% (source: ThaiBMA ณ วันที่ 30 เมษายน 2565)
 **ผลการดำเนินงานในอดีต มิได้เป็นสิ่งยืนยันถึงผลการดำเนินงานในอนาคต

- เนื่องจากกองทุนมีนโยบายลงทุนในต่างประเทศ กองทุนอาจมีความเสี่ยงด้านอัตราแลกเปลี่ยน ผู้ลงทุนอาจขาดทุนหรือได้รับกำไรจากอัตราแลกเปลี่ยน/หรือได้รับเงินคืนต่ำกว่าเงินลงทุนเริ่มแรกก็ได้ แต่อย่างไรก็ตาม กองทุนจะป้องกันความเสี่ยงจากอัตราแลกเปลี่ยนเต็มจำนวน
- การลงทุนในหน่วยลงทุน มิใช่การฝากเงิน และมีความเสี่ยงของการลงทุน ผู้ลงทุนอาจได้รับเงินลงทุนคืนมากกว่าหรือน้อยกว่าเงินลงทุนเริ่มแรกก็ได้ ดังนั้นผู้ลงทุนควรลงทุนในกองทุนนี้ เมื่อเห็นว่าการลงทุนในกองทุนรวมนี้ เหมาะสมกับวัตถุประสงค์การลงทุนของผู้ลงทุน และผู้ลงทุนยอมรับความเสี่ยงที่อาจเกิดขึ้นจากการลงทุนได้
- ในสถานการณ์ไม่ปกติ ผู้ถือหน่วยลงทุนอาจไม่สามารถขายคืนหน่วยลงทุน หรืออาจได้รับชำระค่าขายคืนหน่วยลงทุนล่าช้ากว่าระยะเวลาที่กำหนดไว้ในหนังสือชี้ชวน
- ผู้ลงทุนควรศึกษาข้อมูลในหนังสือชี้ชวนให้เข้าใจและควรเก็บหนังสือชี้ชวนไว้เป็นข้อมูล เพื่อใช้อ้างอิงในอนาคต และเมื่อมีข้อสงสัยให้สอบถามผู้ติดต่อผู้ลงทุนให้เข้าใจก่อนซื้อหน่วยลงทุน
- ผู้ลงทุนควรทำความเข้าใจลักษณะสินค้า(กองทุนรวม) เงื่อนไข ผลตอบแทนและความเสี่ยงก่อนตัดสินใจลงทุน
- เอกสารฉบับนี้จัดทำขึ้นเพื่อวัตถุประสงค์ในการเผยแพร่ข้อมูลเป็นการทั่วไป โดยไม่มุ่งหมายให้ถือเป็นคำแนะนำหรือการเชิญชวนให้บุคคลใดทำการซื้อ และ/หรือ ขายผลิตภัณฑ์ด้านการลงทุนประเภทต่าง ๆ ตามที่ปรากฏในเอกสารฉบับนี้ และไม่ถือเป็นการให้คำปรึกษาหรือคำแนะนำเกี่ยวกับการทำธุรกรรมที่เกี่ยวข้องกับผลิตภัณฑ์ด้านการลงทุนของบริษัทต่าง ๆ ตามที่ระบุไว้ในเอกสารนี้แต่อย่างใด

ผู้ลงทุนสามารถสอบถามข้อมูลเพิ่มเติมรับหนังสือชี้ชวน โครงการ และข้อผูกพันได้ที่บริษัทจัดการและผู้สนับสนุนการขายและรับซื้อคืนหน่วยลงทุน ได้ที่ โทร 0-2686-9595 ตั้งแต่ 8.30 น. ถึง 17.00 น. วันจันทร์-ศุกร์ (ยกเว้นวันหยุดนักขัตฤกษ์)

บริษัทหลักทรัพย์จัดการกองทุน พรินซิเพิล จำกัด

44 อาคาร ซีโอเอ็มบี ไทย ชั้น 16 ถนนหลังสวน แขวง ลุมพินี เขตปทุมวัน กรุงเทพฯ 10330 โทร 0-2686-9595 เว็บไซต์: www.principal.th

ข้อมูลเปรียบเทียบผลการดำเนินงานของกองทุนภายในกลุ่มกองทุนประเภทเดียวกัน ภายใต้ข้อกำหนดของสมาคมบริษัทจัดการลงทุน (AIMC)

ข้อมูล ณ วันที่ 30 เมษายน 2565

AIMC Category	Peer Percentile	Return (%)						Standard Deviation (%)					
		3M	6M	1Y	3Y	5Y	10Y	3M	6M	1Y	3Y	5Y	10Y
Money Market Government	5th Percentile	0.09	0.19	0.35	0.62	0.85	1.33	0.01	0.01	0.01	0.12	0.11	0.20
	25th Percentile	0.07	0.15	0.25	0.54	0.75	1.24	0.01	0.01	0.01	0.13	0.12	0.20
	50th Percentile	0.05	0.13	0.21	0.49	0.70	1.18	0.01	0.01	0.01	0.14	0.13	0.21
	75th Percentile	0.05	0.10	0.16	0.45	0.63	1.13	0.02	0.02	0.02	0.15	0.14	0.22
	95th Percentile	0.03	0.07	0.12	0.33	0.51	0.96	0.04	0.04	0.04	0.16	0.16	0.23

ข้อตกลงและเงื่อนไขของข้อมูลเปรียบเทียบผลการดำเนินงานแบบเปอร์เซ็นต์ไทล์

Disclaimer of Peer group Fund Performance

- ผลการดำเนินงานในอดีตของกองทุน มิได้เป็นสิ่งยืนยันถึงผลการดำเนินงานในอนาคต
- ผู้ลงทุนสามารถดูข้อมูลฉบับเต็มได้ที่ www.aimc.or.th
- ผลการดำเนินงานของกองทุนที่การเปรียบเทียบแบ่งตามประเภทกองทุนรวมภายใต้ข้อกำหนดของสมาคมบริษัทจัดการลงทุน โดยกองทุนที่จะถูกเปรียบเทียบผลการดำเนินงานในแต่ละช่วงเวลากับกองทุนประเภทเดียวกันในระดับเปอร์เซ็นต์ไทล์ (Percentiles) ต่างๆ โดยแบ่งออกเป็น
 - 5th Percentile แสดงผลการดำเนินงานของกองทุนอันดับที่ 5 เปอร์เซ็นต์ไทล์ (Top 5% performance)
 - 25th Percentile แสดงผลการดำเนินงานของกองทุนอันดับที่ 25 เปอร์เซ็นต์ไทล์ (Top 25% performance)
 - 50th Percentile แสดงผลการดำเนินงานของกองทุนอันดับที่ 50 เปอร์เซ็นต์ไทล์ (Median performance)
 - 75th Percentile แสดงผลการดำเนินงานของกองทุนอันดับที่ 75 เปอร์เซ็นต์ไทล์ (Bottom 25% performance)
 - 95th Percentile แสดงผลการดำเนินงานของกองทุนอันดับที่ 95 เปอร์เซ็นต์ไทล์ (Bottom 5% performance)
- ผลตอบแทนที่มีอายุเกินหนึ่งปีนั้นมีการแสดงเป็นผลตอบแทนต่อปี

เมื่อผู้ลงทุนทราบผลตอบแทนของกองทุนที่ลงทุน สามารถนำไปเปรียบเทียบกับเปอร์เซ็นต์ไทล์ตามตาราง จะทราบว่ากองทุนที่ลงทุนนั้นอยู่ในช่วงที่เท่าใดของประเภทกองทุนรวมนั้น

หนังสือชี้ชวนส่วนสรุปข้อมูลสำคัญ

ข้อมูล ณ วันที่ 31 มีนาคม 2565



กองทุนเปิดพริન્ซิเพิล เดลี ตราสารรัฐระยะสั้น

Principal Daily Treasury Fund

(PRINCIPAL TREASURY)

กองทุนตราสารหนี้

บริษัทหลักทรัพย์จัดการกองทุน พริન્ซิเพิล จำกัด

กองทุนรวมตลาดเงิน (Money Market Fund)

การเข้าร่วมต่อต้านทุจริต : ได้รับการรับรอง CAC

กองทุนที่ลงทุนแบบมีความเสี่ยงทั้งในและต่างประเทศ



คุณกำลังจะลงทุนอะไร?



กองทุนรวมนี้เหมาะกับใคร?



คุณต้องระวังอะไรเป็นพิเศษ?



สัดส่วนของประเภททรัพย์สินที่ลงทุน



ค่าธรรมเนียม



ผลการดำเนินงาน



ข้อมูลอื่น ๆ

การลงทุนในกองทุนรวมไม่ใช่การฝากเงิน



คุณกำลังจะลงทุนอะไร?

นโยบายการลงทุน

กองทุนมีนโยบายการลงทุนในหรือมีไว้ซึ่งตราสารภาครัฐ ตั๋วเงินคลัง พันธบัตรรัฐบาล พันธบัตรธนาคารแห่งประเทศไทย หรือพันธบัตรหรือตราสารหนี้ที่กองทุนฟื้นฟูและพัฒนาาระบบสถาบันการเงิน ทั้งนี้จะมีมูลค่าทรัพย์สินรวมกันโดยไม่น้อยกว่าร้อยละ 80 ของมูลค่าทรัพย์สินสุทธิของกองทุน

ส่วนที่เหลือจะพิจารณาการลงทุนในเงินฝาก ตั๋วสัญญาใช้เงิน หรือบัตรเงินฝากที่ออกโดยสถาบันการเงินหรือธนาคารที่มีกฎหมายเฉพาะจัดตั้งขึ้น หรือหลักทรัพย์หรือทรัพย์สินอื่นหรือการหาผลตอบแทนโดยวิธีอื่นตามที่สำนักงานคณะกรรมการ ก.ล.ต. อนุญาต หรือเห็นชอบให้กองทุนลงทุนได้

กองทุนอาจเข้าทำสัญญาซื้อขายล่วงหน้า (Derivatives) โดยมีวัตถุประสงค์เพื่อลดความเสี่ยง (Hedging) และจะไม่ลงทุนในหรือมีไว้ซึ่งตราสารหนี้ที่มีลักษณะของสัญญาซื้อขายล่วงหน้าแปง (Structured Note) และสัญญาซื้อขายล่วงหน้า (Derivatives) เพื่อแสวงหาผลประโยชน์ตอบแทน

กลยุทธ์ในการบริหารกองทุน

มุ่งหวังให้ผลการดำเนินงานของกองทุนสูงกว่าดัชนีชี้วัด (Active Management)



กองทุนรวมนี้เหมาะกับใคร?

- ผู้ลงทุนที่คาดหวังผลตอบแทนที่สูงกว่าเงินฝาก และยอมรับผลตอบแทนที่อาจต่ำกว่าหุ้นได้
- ผู้ลงทุนที่ต้องการสภาพคล่องในการซื้อขายได้ก่อนหน่วยลงทุนได้ทุกวันทำการ โดยจะได้รับเงินคืนภายในวันที่ T+1
- ผู้ลงทุนที่คาดหวังผลตอบแทนที่ใกล้เคียงเงินฝาก และยอมรับผลตอบแทนที่อาจต่ำกว่ากองทุนรวมตราสารหนี้ทั่วไปได้
- ผู้ลงทุนที่ต้องการสภาพคล่องสูง รับความเสี่ยงได้ในระดับต่ำ
- ผู้ที่ต้องการการลงทุนในตราสารหนี้ที่มีคุณภาพ โดยเป็นการลงทุนที่ผู้ลงทุนสามารถได้ก่อนการลงทุนหรือลงทุนได้ทุกวัน
- ผู้ลงทุนที่ต้องการโอกาสได้รับผลตอบแทนมากกว่าดอกเบี้ยเงินฝาก
- บุคคลธรรมดาที่ต้องการการลงทุนที่ผลตอบแทนไม่เสียภาษี

กองทุนรวมนี้ไม่เหมาะกับใคร

- ผู้ลงทุนที่เน้นการได้รับผลตอบแทนในจำนวนเงินที่แน่นอนหรือรักษาเงินต้นให้อยู่ครบ
- ผู้ลงทุนที่คาดหวังผลตอบแทนสูง



ทำอย่างไรหากยังไม่เข้าใจนโยบาย และความเสี่ยงของกองทุนนี้

- อ่านหนังสือชี้ชวนฉบับเต็มหรือสอบถามผู้สนับสนุนการขายและบริษัทจัดการ
- **อย่าลงทุนหากไม่เข้าใจลักษณะและความเสี่ยงของกองทุนรวมนี้ดีพอ**



คุณต้องระวังอะไรเป็นพิเศษ?

- เนื่องจากกองทุนมีนโยบายลงทุนในต่างประเทศ กองทุนอาจมีความเสี่ยงด้านอัตราแลกเปลี่ยน ผู้ลงทุนอาจขาดทุนหรือได้รับกำไรจากอัตราแลกเปลี่ยนหรือได้รับเงินคืนต่ำกว่าเงินลงทุนเริ่มแรกได้ แต่อย่างไรก็ตาม กองทุนจะป้องกันความเสี่ยงจากอัตราแลกเปลี่ยนเต็มจำนวน
- การลงทุนในกองทุนรวมตลาดเงินไม่ใช่การฝากเงิน และมีความเสี่ยงจากการลงทุน โดยผู้ลงทุนอาจไม่ได้รับเงินลงทุนคืนจากกองทุนรวมตลาดเงินครบเต็มจำนวนได้
- กองทุนอาจลงทุนในหรือมีไว้ซึ่งสัญญาซื้อขายล่วงหน้า ที่มีได้มีวัตถุประสงค์เพื่อลดความเสี่ยง และมีนโยบายการลงทุนในตราสารที่มีสัญญาซื้อขายล่วงหน้าแฝง ทำให้กองทุนรวมนี้มีความเสี่ยงมากกว่ากองทุนรวมอื่นที่ลงทุนในหลักทรัพย์อ้างอิงโดยตรง เนื่องจากใช้เงินลงทุนในจำนวนที่น้อยกว่าจึงมีกำไร/ขาดทุนสูงกว่าการลงทุนในหลักทรัพย์อ้างอิงโดยตรง จึงเหมาะสมกับผู้ลงทุนที่ต้องการผลตอบแทนสูงและรับความเสี่ยงได้สูงกว่าผู้ลงทุนทั่วไป
- แม้ว่ากองทุนรวมตลาดเงินลงทุนได้เฉพาะทรัพย์สินที่มีความเสี่ยงต่ำ แต่ก็มีโอกาสขาดทุนได้

แผนภาพแสดงตำแหน่งความเสี่ยงของกองทุนรวม



ปัจจัยความเสี่ยงที่สำคัญ

ความเสี่ยงจากการผิดนัดชำระหนี้ของผู้ออกตราสาร

อันดับความน่าเชื่อถือส่วนใหญ่ของกองทุน

GOV/AAA	AA,A	BBB	Non-investment grade/unrated
---------	------	-----	------------------------------

ต่ำ

สูง

หมายเหตุ: แรงการณ์ที่กองทุนลงทุนในอันดับความน่าเชื่อถือ (credit rating) นั้นเกินกว่า 20% ของ NAV

ทรัพย์สินที่ลงทุน

อายุเฉลี่ยของทรัพย์สินที่ลงทุน

ต่ำกว่า 3 เดือน	3 เดือนถึง 1 ปี	1 ปี ถึง 3 ปี	3 ปี ถึง 5 ปี	มากกว่า 5 ปี
-----------------	-----------------	---------------	---------------	--------------

ต่ำ

สูง

ความเสี่ยงจากความผันผวนของราคาหลักทรัพย์

ความผันผวนของผลการดำเนินงาน (SD)

<5%	5-10%	10-15%	15-25%	>25%
-----	-------	--------	--------	------

ต่ำ

สูง

*ค่าSD แสดงความผันผวนของกองทุนย้อนหลัง 5 ปี (หรือตั้งแต่จัดตั้งกองทุน กรณียังไม่ครบ5ปี)

ความเสี่ยงจากการเปลี่ยนแปลงของอัตราแลกเปลี่ยน

การป้องกันความเสี่ยง fx

ทั้งหมด/เกือบทั้งหมด	บางส่วน	ดูลยพินิจ	ไม่ป้องกัน
----------------------	---------	-----------	------------

ต่ำ

สูง

ความเสี่ยงจากการกระจุกตัวลงทุนในผู้ออกรายใดรายหนึ่ง

การกระจุกตัวลงทุนในผู้ออกตราสาร

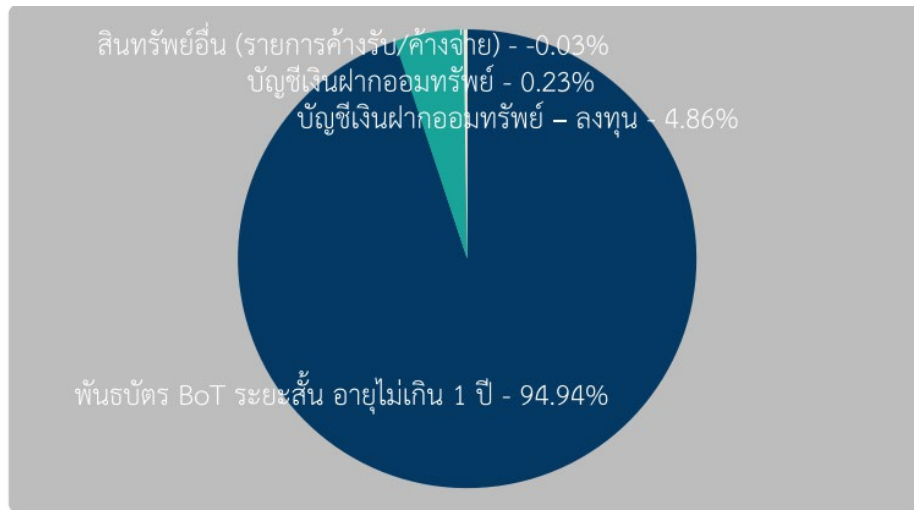
≤10%	10-20%	20-50%	50-80%	>80%
------	--------	--------	--------	------

(High Issuer Concentration Risk)

กองทุนนี้กระจุกตัวในผู้ออก จึงมีความเสี่ยงที่ผู้ลงทุนอาจสูญเสียเงินลงทุนจำนวนมาก



สัดส่วนของประเภททรัพย์สินที่ลงทุน

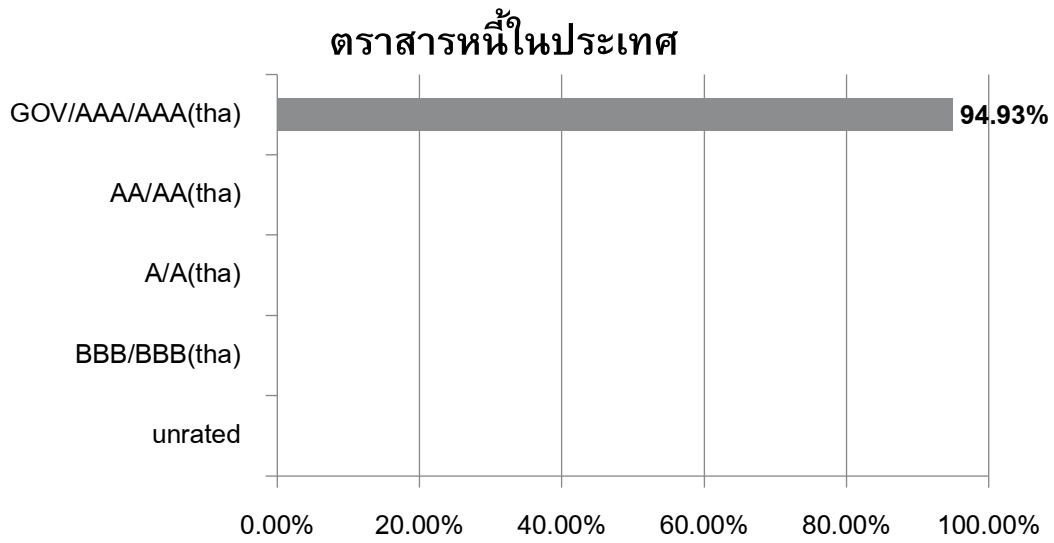


ชื่อทรัพย์สินและการลงทุนสูงสุด 5 อันดับแรก

ชื่อทรัพย์สิน	Credit Rating	%ของ NAV
พันธบัตรธนาคารแห่งประเทศไทยงวดที่ 5/91/65 : CB22505A	N/A	21.86
พันธบัตรธนาคารแห่งประเทศไทยงวดที่ 7/91/65 : CB22519A	N/A	11.42
พันธบัตรธนาคารแห่งประเทศไทยงวดที่ 1/91/65 : CB22407B	N/A	11.39
พันธบัตรธนาคารแห่งประเทศไทยงวดที่ 8/91/65 : CB22526A	N/A	10.90
พันธบัตรธนาคารแห่งประเทศไทยงวดที่ 2/95/65 : CB22418A	N/A	9.98

หมายเหตุ : ข้อมูล ณ วันที่ 31 มีนาคม 2565 ทั้งนี้คุณสามารถดูข้อมูลที่เป็นปัจจุบันได้ที่ www.principal.th

น้ำหนักการลงทุนตามอันดับความน่าเชื่อถือ



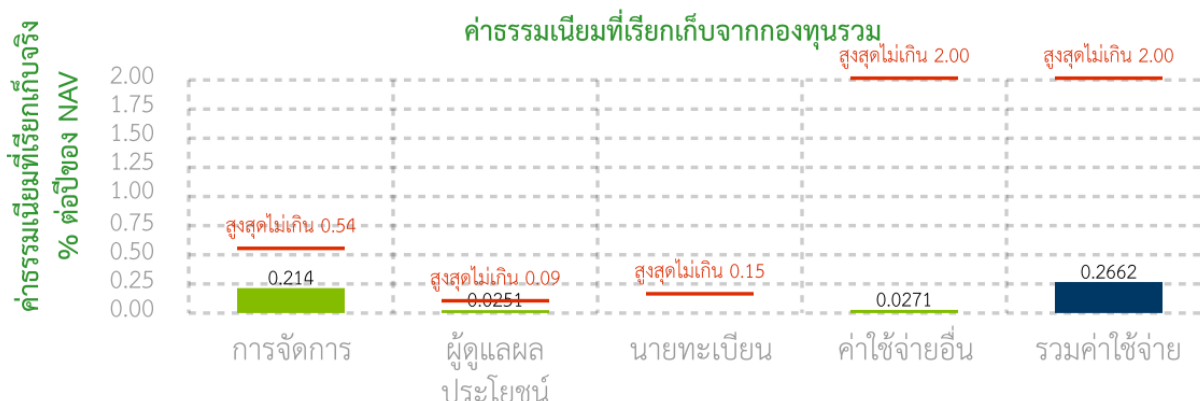
หมายเหตุ : ข้อมูล ณ วันที่ 31 มีนาคม 2565 ทั้งนี้คุณสามารถดูข้อมูลที่เป็นปัจจุบันได้ที่ www.principal.th



ค่าธรรมเนียม

*ค่าธรรมเนียมมีผลกระทบต่อผลตอบแทนที่คุณจะได้รับ
ดังนั้น คุณควรพิจารณาการเรียกเก็บค่าธรรมเนียมดังกล่าวก่อนการลงทุน *

ค่าธรรมเนียมที่เรียกเก็บจากกองทุนรวม (% ต่อปีของ NAV)**



หมายเหตุ: *ข้อมูล 1 มิ.ย. 63 - 31 พ.ค. 64; ค่าธรรมเนียมเป็นอัตราที่รวมภาษีมูลค่าเพิ่ม ภาษีธุรกิจเฉพาะ หรือภาษีอื่นใดในทำนองเดียวกันไว้แล้ว

การปรับค่าธรรมเนียมการจัดการมีผลตั้งแต่วันที่ 15 ก.ค.63 เป็นต้นไป

การยกเว้นค่าธรรมเนียมนายทะเบียนมีผลตั้งแต่วันที่ 2 มิ.ย. 63 เป็นต้นไป

เพดานค่าใช้จ่ายอื่นๆ และค่าใช้จ่ายรวมเป็นอัตราเฉพาะที่ประมาณการได้เท่านั้น ส่วนค่าใช้จ่ายที่เรียกเก็บจริงเป็นอัตราที่รวมทั้งที่ประมาณการได้และประมาณการไม่ได้

ค่าธรรมเนียมที่เรียกเก็บจากผู้ถือหน่วย (% ของมูลค่าซื้อขาย)

รายการ	สูงสุดไม่เกิน	ปัจจุบัน
ค่าธรรมเนียมการขายหน่วยลงทุน	ไม่เกินร้อยละ 0.27	ไม่เรียกเก็บ
ค่าธรรมเนียมการรับซื้อคืนหน่วยลงทุน	ไม่เกินร้อยละ 0.27	ไม่เรียกเก็บ
ค่าธรรมเนียมการสับเปลี่ยนหน่วยลงทุน	ตามเงื่อนไขการขายและรับซื้อคืนหน่วยลงทุน	ไม่เรียกเก็บ
ค่าธรรมเนียมการโอนหน่วยลงทุน	ตามที่นายทะเบียนเรียกเก็บ	ตามที่นายทะเบียนเรียกเก็บ
ค่าธรรมเนียมการออกเอกสารแสดงสิทธิในหน่วยลงทุน	ตามที่นายทะเบียนเรียกเก็บ	ตามที่นายทะเบียนเรียกเก็บ
ค่าใช้จ่ายอื่นๆ	ตามที่จ่ายจริง	ตามที่จ่ายจริง

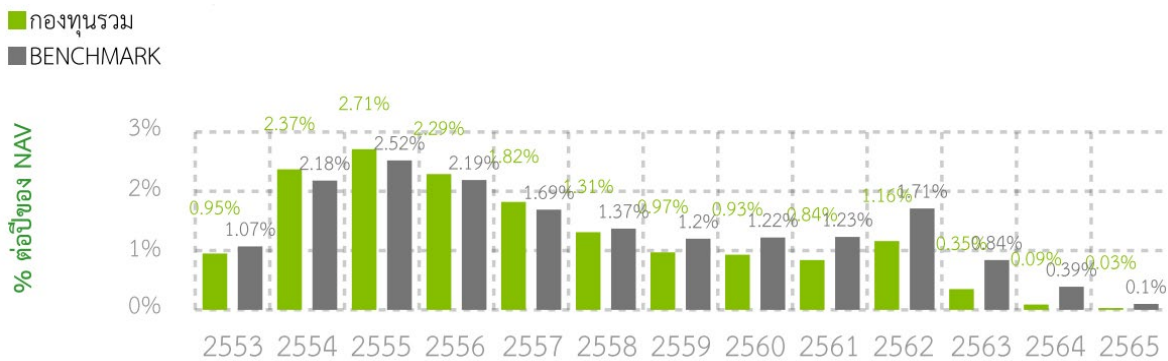
หมายเหตุ: ค่าธรรมเนียมเป็นอัตราที่รวมภาษีมูลค่าเพิ่ม ภาษีธุรกิจเฉพาะ หรือภาษีอื่นใดในทำนองเดียวกันไว้แล้ว



ผลการดำเนินงานในอดีต

* ผลการดำเนินงานในอดีต มิได้เป็นสิ่งยืนยันถึงผลการดำเนินงานในอนาคต *

1. แบบย้อนหลังตามปีปฏิทิน



2. ตัวชี้วัดที่ใช้เปรียบเทียบผลการดำเนินงานของกองทุน :

ผลตอบแทนรวมของดัชนีพันธบัตรรัฐบาลระยะสั้นของสมาคมตลาดตราสารหนี้ไทย ในสัดส่วนร้อยละ 100

3. กองทุนนี้เคยมีผลขาดทุนสูงสุดในช่วงเวลา 5 ปี คือ -0.02%

*กรณีกองทุนจัดตั้งไม่ครบ 5 ปี จะแสดงค่าที่เกิดขึ้นนับตั้งแต่จัดตั้งกองทุน

4. ความผันผวนของผลการดำเนินงาน (Standard Deviation) คือ 0.13% ต่อปี

*กรณีกองทุนจัดตั้งไม่ครบ 5 ปี จะแสดงค่าที่เกิดขึ้นนับตั้งแต่จัดตั้งกองทุน

5. ความผันผวนของส่วนต่างผลการดำเนินงานและดัชนีชี้วัด (Tracking Error : TE) คือ 0.05% ต่อปี

6. ประเภทกองทุนรวมเพื่อใช้เปรียบเทียบผลการดำเนินงาน ณ จุดขาย คือ

Money Market Government

7. ผลการดำเนินงานย้อนหลังแบบปีทั้งหมด

กองทุน	YTD	3 เดือน	Percentile	6 เดือน	Percentile	1ปี	Percentile	3ปี	Percentile	5ปี	Percentile	10ปี	Percentile	ตั้งแต่จัดตั้ง กองทุน
ผลตอบแทนกองทุนรวม	0.03%	0.03%	95	0.07%	95	0.11%	95	0.45%	95	0.63%	95	1.18%	75	1.27%
ผลตอบแทนตัวชี้วัด	0.10%	0.10%	5	0.24%	5	0.41%	5	0.88%	5	1.03%	5	1.38%	5	1.43%
ความผันผวนของกองทุน	0.02%	0.02%	75	0.02%	75	0.02%	75	0.14%	50	0.13%	50	0.22%	75	0.08%
ความผันผวนของตัวชี้วัด	0.04%	0.04%	95	0.04%	95	0.04%	95	0.19%	95	0.16%	95	0.18%	5	0.09%

*เป็นข้อมูล ณ วันที่ 31 มีนาคม 2565 คุณสามารถดูข้อมูลที่เป็นปัจจุบันได้ที่ www.principal.th

ผลตอบแทนที่มีอายุเกินหนึ่งปี จะแสดงเป็นผลตอบแทนต่อปี



ข้อมูลอื่น ๆ

นโยบายการจ่ายเงินปันผล	ไม่มี								
ผู้ดูแลผลประโยชน์	ธนาคารทหารไทยธนชาติ จำกัด (มหาชน)								
วันที่จดทะเบียน	23 มิถุนายน 2552								
อายุโครงการ	ไม่กำหนด								
จำนวนเงินลงทุนของโครงการ	10,000 ล้านบาท (476.85 ล้านบาท)								
ซื้อและขายคืนหน่วยลงทุน	วันทำการซื้อหน่วยลงทุน : ทุกวันทำการตั้งแต่เวลาเริ่มทำการถึงเวลา 15.30 น. มูลค่าขั้นต่ำของการซื้อครั้งแรก : 1 บาท มูลค่าขั้นต่ำของการซื้อครั้งถัดไป : 1 บาท วันทำการขายคืนหน่วยลงทุน: ทุกวันทำการตั้งแต่เวลาเริ่มทำการถึงเวลา 15.00 น. มูลค่าขั้นต่ำของการขายคืน : ไม่กำหนด ยอดคงเหลือขั้นต่ำ : ไม่กำหนด ระยะเวลาการรับเงินค่าขายคืน : ภายใน 5 วันทำการ (ประกาศ NAV T+1, คืนเงิน T+1 ธนาคาร CIMBT เวลา 9.30 น. ธนาคาร SCB/ KBANK/ BAY/ TTB/ BBL/ LHBANK/ KK เวลา 13.00 น.) คุณสามารถตรวจสอบมูลค่าทรัพย์สินรายวันได้ที่ www.principal.th								
รายชื่อผู้จัดการกองทุน	<table><thead><tr><th>รายชื่อ</th><th>วันที่เริ่มบริหารกองทุน</th></tr></thead><tbody><tr><td>คุณศุภกร ตุลาชัย</td><td>วันที่เริ่มบริหาร 1 มิถุนายน 2564</td></tr><tr><td>คุณชนัยกานต์ สวัสดิฤกษ์</td><td>วันที่เริ่มบริหาร 11 พฤษภาคม 2555</td></tr><tr><td>คุณปิยะศักดิ์ ดวงบัณฑิตกุล</td><td>วันที่เริ่มบริหาร 29 ตุลาคม 2561</td></tr></tbody></table>	รายชื่อ	วันที่เริ่มบริหารกองทุน	คุณศุภกร ตุลาชัย	วันที่เริ่มบริหาร 1 มิถุนายน 2564	คุณชนัยกานต์ สวัสดิฤกษ์	วันที่เริ่มบริหาร 11 พฤษภาคม 2555	คุณปิยะศักดิ์ ดวงบัณฑิตกุล	วันที่เริ่มบริหาร 29 ตุลาคม 2561
รายชื่อ	วันที่เริ่มบริหารกองทุน								
คุณศุภกร ตุลาชัย	วันที่เริ่มบริหาร 1 มิถุนายน 2564								
คุณชนัยกานต์ สวัสดิฤกษ์	วันที่เริ่มบริหาร 11 พฤษภาคม 2555								
คุณปิยะศักดิ์ ดวงบัณฑิตกุล	วันที่เริ่มบริหาร 29 ตุลาคม 2561								
PTR	- กรณีกองทุนรวมที่จดทะเบียนจัดตั้งไม่ถึง 1 ปี จะแสดงค่าที่เกิดขึ้นจริงในช่วงเวลาตั้งแต่วันที่จดทะเบียนถึงวันที่รายงาน								
ผู้สนับสนุนการขายหรือรับซื้อคืน	ธนาคาร ซีไอเอ็มบี ไทย จำกัด (มหาชน) บริษัทหลักทรัพย์จัดการกองทุน พรินซิเพิล จำกัด หรือผู้สนับสนุนการขายหรือรับซื้อคืนที่ บลจ.พรินซิเพิล แต่งตั้ง								
ติดต่อสอบถามรับหนังสือชี้ชวน ร้องเรียน	บริษัทหลักทรัพย์จัดการกองทุน พรินซิเพิล จำกัด ที่อยู่ : ที่อยู่ 44 อาคาร ซีไอเอ็มบี ไทย ชั้น 16 ถนนหลังสวน แขวงลุมพินี เขตปทุมวัน กรุงเทพฯ 10330 โทรศัพท์ : 0-2686-9500 หรือ 0-2686-9595 Website : www.principal.th								

**ธุรกรรมที่อาจก่อให้เกิดความขัดแย้งทาง
ผลประโยชน์**

คุณสามารถตรวจสอบธุรกรรมที่อาจก่อให้เกิดความขัดแย้งทางผลประโยชน์
ได้ที่ www.principal.th

- การลงทุนในหน่วยลงทุนไม่ใช่การฝากเงิน รวมทั้งไม่ได้อยู่ภายใต้ความคุ้มครองของสถาบันคุ้มครองเงินฝาก จึงมีความเสี่ยงจากการลงทุนซึ่งผู้ลงทุนอาจไม่ได้รับเงินลงทุนคืนเต็มจำนวน
- ได้รับอนุมัติจัดตั้ง และอยู่ภายใต้การกำกับดูแลของสำนักงาน ก.ล.ต.
- การพิจารณาร่างหนังสือชี้ชวนในการเสนอขายหน่วยลงทุนของกองทุนรวมนี้มีได้เป็นการแสดงว่าสำนักงาน ก.ล.ต. ได้รับรองถึงความถูกต้องของข้อมูลในหนังสือชี้ชวนของกองทุนรวม หรือได้ประกันราคาหรือผลตอบแทนของหน่วยลงทุนที่เสนอขายนั้น ทั้งนี้ บริษัทจัดการกองทุนรวมได้สอบทานข้อมูลในหนังสือชี้ชวนส่วนสรุปข้อมูลสำคัญ ณ วันที่ 31 มีนาคม 2565 แล้วด้วยความระมัดระวังในฐานะผู้รับผิดชอบในการดำเนินการของกองทุนรวมและขอรับรองว่าข้อมูลดังกล่าวถูกต้องไม่เป็นเท็จ และไม่ทำให้ผู้อื่นสำคัญผิด

คำอธิบายเพิ่มเติม / คำเตือน

ความเสี่ยงจากการผิดนัดชำระหนี้ของผู้ออกตราสาร (**Credit Risk**) หมายถึง การพิจารณาจากอันดับความน่าเชื่อถือของตราสารที่ลงทุน (credit rating) ซึ่งเป็นข้อมูลบอกระดับความสามารถในการชำระหนี้ โดยพิจารณาจากผลการดำเนินงานที่ผ่านมาและฐานะการเงินของผู้ออกตราสาร credit rating ของหุ้นกู้ระยะยาวมีความหมายโดยย่อ ดังต่อไปนี้

ระดับการลงทุน	TRIS	Fitch	Moody's	S&P	คำอธิบาย
ระดับที่นำลงทุน	AAA	AAA(tha)	Aaa	AAA	อันดับเครดิตสูงที่สุด มีความเสี่ยงต่ำที่สุดที่จะไม่สามารถชำระหนี้ได้ตามกำหนด
	AA	AA(tha)	Aa	AA	อันดับเครดิตรองลงมาและถือว่า มีความเสี่ยงต่ำมากที่จะไม่สามารถชำระหนี้ได้ตามกำหนด
	A	A(tha)	A	A	ความเสี่ยงต่ำที่จะไม่สามารถชำระหนี้ได้ตามกำหนด
	BBB	BBB(tha)	Baa	BBB	ความเสี่ยงปานกลางที่จะไม่สามารถชำระหนี้ได้ตามกำหนด
ระดับที่ต่ำกว่านำลงทุน	ต่ำกว่า BBB	ต่ำกว่า BBB(tha)	ต่ำกว่า BBB	ต่ำกว่า BBB	ความเสี่ยงสูง ที่จะไม่สามารถชำระหนี้ได้ตามกำหนด

กรณีกองทุนรวมตราสารหนี้ เกิดจากการเปลี่ยนแปลงของอัตราดอกเบี้ยซึ่งขึ้นกับปัจจัยภายนอก เช่น สภาวะเศรษฐกิจการลงทุน ปัจจัยทางการเมืองทั้งในและต่างประเทศ เป็นต้น โดยราคาตราสารหนี้จะเปลี่ยนแปลงในทิศทางตรงข้ามกับการเปลี่ยนแปลงของอัตราดอกเบี้ย เช่น หากอัตราดอกเบี้ยในตลาดเงินมีแนวโน้มปรับตัวสูงขึ้น อัตราดอกเบี้ยของตราสารหนี้ที่ออกใหม่ก็จะสูงขึ้นด้วย ดังนั้นราคาตราสารหนี้ที่ออกมาก่อนหน้าจะมีการซื้อขายในระดับราคาที่ต่ำลง โดยกองทุนรวมที่มีอายุเฉลี่ยของทรัพย์สินที่ลงทุน (portfolio duration) สูงจะมีโอกาสเผชิญกับการเปลี่ยนแปลงของราคามากกว่ากองทุนรวมที่มี portfolio duration ต่ำกว่า

ความเสี่ยงจากการดำเนินงานของผู้ออกตราสาร (business risk) และความเสี่ยงจากความสามารถในการชำระหนี้ของผู้ออกตราสาร (credit risk)

คือ ความเสี่ยงที่เกิดจากการที่ราคา หรือผลตอบแทนของตราสารอาจเปลี่ยนแปลงขึ้นลงจากปัจจัยภายในและภายนอกของผู้ออกตราสาร เช่น ผลการดำเนินงานของผู้ออกตราสาร การบริหารจัดการ ภาวะธุรกิจและอุตสาหกรรม เป็นต้น รวมถึงความเสี่ยงที่เกิดจากการที่ผู้ออกตราสารหนี้ไม่สามารถจ่ายเงินต้น และหรือดอกเบี้ยได้ ทั้งนี้หากเป็นพันธบัตรรัฐบาลจะไม่มีความเสี่ยงประเภทนี้

ความเสี่ยงจากความผันผวนของราคาตราสาร (market risk)

ความเสี่ยงที่เกิดจากการที่ราคา หรือผลตอบแทนของตราสารปรับตัวขึ้นลง เนื่องจากความผันผวนของปัจจัยต่าง ๆ ที่เกี่ยวข้อง เช่น ภาวะเศรษฐกิจ สังคม การเมือง ภาวะตลาดเงิน ตลาดทุน อัตราแลกเปลี่ยน อัตราดอกเบี้ย เป็นต้น

ความเสี่ยงจากการขาดสภาพคล่องของตราสาร (liquidity risk)

ความเสี่ยงที่เกิดจากการที่ผู้ลงทุนอาจไม่สามารถขายตราสารที่ลงทุนไว้ได้ หรือขายตราสารได้ แต่ไม่ได้ตามราคาหรือตามระยะเวลาที่กำหนดไว้

ความเสี่ยงจากอัตราดอกเบี้ย (interest rate risk)

ความเสี่ยงที่เกิดจากการที่อัตราดอกเบี้ยในตลาดมีการปรับตัวผันผวนอันเป็นผลมาจากปัจจัยต่าง ๆ ที่เกี่ยวข้อง ซึ่งมีผลให้ราคาของตราสารหนี้ปรับตัวผันผวนขึ้นลงด้วย

ความเสี่ยงจากการทำสัญญาซื้อขายล่วงหน้า (Derivatives)

สัญญาซื้อขายล่วงหน้าบางประเภทอาจมีการขึ้นลงผันผวน (volatility) มากกว่าหลักทรัพย์พื้นฐาน ดังนั้น หากกองทุนมีการลงทุนในสัญญาซื้อขายล่วงหน้าดังกล่าวย่อมทำให้สินทรัพย์มีความผันผวนมากกว่าการลงทุนในหลักทรัพย์พื้นฐาน (Underlying Security)

ผลขาดทุนสูงสุดที่เกิดขึ้นจริง 5 ปี (Maximum Drawdown)

เป็นผลขาดทุนสะสมสูงสุดที่เกิดจากการลงทุนจริงของกองทุนรวมย้อนหลังเป็นระยะเวลาอย่างน้อย 5 ปี นับแต่วันที่รายงาน (หรือตั้งแต่จัดตั้งกองทุนรวมกรณียังไม่ครบ 5 ปี) โดยมีวิธีการคำนวณดังนี้

$$\text{Drawdown}_{(t)} = \frac{\text{มูลค่าหน่วยลงทุน}_{(t)} - \text{มูลค่าหน่วยลงทุนสูงสุด}^*}{\text{มูลค่าหน่วยลงทุนสูงสุด}^*}$$
$$\text{Maximum Drawdown} = \min (\text{Drawdown}_{(t)})$$

หมายเหตุ : * มูลค่าหน่วยลงทุนสูงสุด คือ มูลค่าหน่วยลงทุนสูงสุดของระยะเวลาก่อนหน้าจนถึงวันที่คำนวณ (t)

ค่าความผันผวนของผลการดำเนินงาน (Standard Deviation : SD)

เป็นความผันผวนของผลตอบแทนกองทุน โดยคำนวณจากผลตอบแทนของกองทุนรวมซึ่งมีวิธีการคำนวณเป็นไปตามหลักเกณฑ์ของสมาคมบริษัทจัดการลงทุนว่าด้วยมาตรฐานการวัดและนำเสนอผลการดำเนินงานของกองทุนรวม ใช้การเปิดเผยค่า SD ของกองทุนรวมย้อนหลังเป็นระยะเวลา 5 ปี นับแต่วันที่รายงาน แสดงเป็น % ต่อปี

ค่าความผันผวนของส่วนต่างของผลตอบแทนเฉลี่ยของกองทุนรวมและผลตอบแทนของดัชนีชี้วัด (Tracking Error)

Tracking Error คือ ความผันผวนของส่วนต่างของผลตอบแทนเฉลี่ยของกองทุนรวมและผลตอบแทนของดัชนีชี้วัดซึ่งสะท้อนให้เห็นถึงประสิทธิภาพในการเลียนแบบดัชนีชี้วัดของกองทุนรวมว่ามีการเบี่ยงเบนออกไปจากดัชนีชี้วัดมากน้อยเพียงใด เช่น หากกองทุนรวมมีค่า TE ต่ำ แสดงว่าอัตราผลตอบแทนของกองทุนมีการเบี่ยงเบนออกไปจากดัชนีชี้วัดในอัตราที่ต่ำ ดังนั้น กองทุนรวมจึงมีประสิทธิภาพในการเลียนแบบดัชนีอ้างอิง ในขณะที่กองทุนรวมที่มีค่าสูง แสดงว่าอัตราผลตอบแทนของกองทุนรวมมีการเบี่ยงเบนออกจากดัชนีชี้วัดในอัตราที่สูง ดังนั้น โอกาสที่ผลตอบแทนการลงทุนจะเป็นไปตามผลตอบแทนของ benchmark ก็จะมีลดน้อยลง เป็นต้น

อัตราส่วนหมุนเวียนการลงทุนของกองทุนรวม (Portfolio Turnover Ratio : PTR)

เป็นค่าที่แสดงเพื่อให้ผู้ลงทุนทราบถึงปริมาณการซื้อขายทรัพย์สินของกองทุน และช่วยสะท้อนกลยุทธ์การลงทุนของผู้จัดการกองทุนได้ดียิ่งขึ้น โดยคำนวณจากมูลค่าที่ต่ำกว่าระหว่างผลรวมของมูลค่าการซื้อขายทรัพย์สินกับผลรวมของมูลค่าการขายทรัพย์สินที่กองทุนรวมลงทุนในรอบระยะเวลาผ่านมาย้อนหลัง 1 ปี หาค่าด้วยมูลค่าทรัพย์สินสุทธิเฉลี่ยของกองทุนรวมในรอบระยะเวลาเดียวกัน ดังแสดงในตาราง

$$\text{PTR} = \frac{\text{Min (ซื้อหุ้น , ขายหุ้น)}}{\text{Avg. NAV}}$$