

# สรุปข้อมูลสำคัญของนโยบายการลงทุน

กองทุนสำรองเลี้ยงชีพ รัตนศิริ ซึ่งจดทะเบียนแล้ว



ชื่อนโยบายการลงทุน ตราสารหนี้

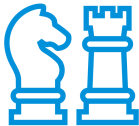
ชื่อย่อนโยบาย FY\_FI

ประเภทนโยบาย ตราสารหนี้ภาครัฐ/ภาคเอกชนในประเทศ

บริษัทหลักทรัพย์จัดการกองทุน พรินซิเพิล จำกัด



ทำไมต้องเลือกนโยบายการลงทุน



นโยบายนี้เหมาะกับใคร



สัดส่วนของประเภทสินทรัพย์ที่ลงทุน



ผลการดำเนินงาน



ความเสี่ยงจากการลงทุน



ค่าธรรมเนียม



ข้อมูลอื่น ๆ

บริษัทหลักทรัพย์จัดการกองทุน พรินซิเพิล จำกัด

เลขที่ 44 อาคารธนาคารซีไอเอ็มบี ไทย ชั้น 16 ถนนหลังสวน แขวงลุมพินี เขตปทุมวัน กรุงเทพฯ 10330

โทร (662) 686-9500 (Call Center) Website : [www.principal.th](http://www.principal.th)

In alliance with  CIMB



## วัตถุประสงค์การลงทุน

กองทุนสำรองเลี้ยงชีพมีวัตถุประสงค์เพื่อเป็นเครื่องมือในการออมเงินเพื่อให้สมาชิกใช้ในยามเกษียณอายุ โดยบริษัทจัดการจะนำเงินของสมาชิกและนายจ้างไปลงทุนในนโยบายการลงทุนต่าง ๆ ที่สมาชิกเลือกเพื่อสร้างผลตอบแทนจากการลงทุน

สำหรับนโยบายการลงทุนนี้มุ่งหวังการสร้างสมดุลระหว่างผลตอบแทนและความเสี่ยง ซึ่งผลตอบแทนที่ได้จะใกล้เคียงอัตราเงินเฟ้อในระยะยาว โดยลงทุนในตราสารหนี้ที่หลากหลาย เพื่อเป็นการลดความเสี่ยงหรือความผันผวนของผลตอบแทนที่อาจเกิดจากการลงทุนในผลิตภัณฑ์ประเภทใดประเภทหนึ่งเท่านั้น

กองทุนยังเป็นเครื่องมือสำคัญที่จะช่วยให้สมาชิกสามารถออมเงินให้พอใช้หลังเกษียณ ด้วยคุณสมบัติที่แตกต่างจากการลงทุนประเภทอื่น คือ

- เสมือนได้รับค่าจ้างเพิ่มขึ้นจากเงินสมทบในส่วนของนายจ้าง
- มีผู้เชี่ยวชาญทำหน้าที่บริหารเงินให้
- ค่าธรรมเนียมในการบริหารจัดการต่ำ
- เงินออมได้รับสิทธิลดหย่อนทางภาษี
- ผลตอบแทนจากการลงทุนได้รับการยกเว้นภาษี (ตามเงื่อนไขของกรมสรรพากร)
- สร้างวินัยในการออมเงินอย่างต่อเนื่องด้วยการลงทุนแบบถัวเฉลี่ยต้นทุน (Dollar-Cost Average: DCA)

นอกจากนั้น หากสมาชิกต้องการรักษาคุณภาพชีวิตหลังเกษียณให้ใกล้เคียงกับช่วงก่อนเกษียณ นอกจากสมาชิกควรเลือกแผนการลงทุนให้เหมาะสมกับระยะเวลาที่จะลงทุนแล้ว ยังจำเป็นต้องออมเงินให้มากพอ ซึ่งกองทุนนี้สามารถออมเงินได้สูงสุด 15% ของฐานเงินเดือน หรือสูงสุดตามข้อบังคับที่นายจ้างกำหนด โดยหากสมาชิกไม่สามารถเปลี่ยนอัตราสะสมหรือแผนการลงทุนได้ สมาชิกควรมีการลงทุนเพื่อการเกษียณอื่น ๆ เช่น กองทุนเพื่อการเกษียณ (RMF) หรือกองทุนเพื่อการออมระยะยาว (SSF) เพิ่มเติมด้วยตนเอง



## ทำไมต้องเลือกนโยบายการลงทุน

เนื่องจากสมาชิกกองทุนสำรองเลี้ยงชีพแต่ละคนมีความคาดหวังต่อผลตอบแทนและระดับความเสี่ยงที่ยอมรับได้ต่างกัน จึงควรมีโอกาสได้เลือกนโยบายการลงทุนที่เหมาะสมกับตนเองและสามารถปรับเปลี่ยนนโยบายการลงทุนได้ตามความเหมาะสมของแต่ละช่วงอายุ เพื่อให้เงินออมในกองทุนสำรองเลี้ยงชีพมีโอกาสเติบโตและเพียงพอ ที่จะรองรับชีวิตหลังเกษียณ ตัวอย่างเช่น สมาชิกที่เป็นวัยหนุ่มสาว มีระยะเวลาในการลงทุนผ่านกองทุนสำรองเลี้ยงชีพอีกนาน สามารถยอมรับความผันผวนของราคาทรัพย์สินที่ลงทุนได้มาก น่าจะมีโอกาสได้ลงทุนในนโยบายตราสารทุน เพื่อให้มีโอกาสได้รับผลตอบแทนในระยะยาวที่สูงกว่าการลงทุนในนโยบายตราสารหนี้ ขณะที่สมาชิกที่ใกล้เกษียณ มีระยะเวลาในการลงทุนอีกไม่นาน ต้องการรักษาเงินต้นให้อยู่ครบ ควรเลือกนโยบายตราสารหนี้ให้เลือกลงทุน เพื่อลดความเสี่ยงของการขาดทุนจากความผันผวนของราคาตราสารทุนจนทำให้เงินที่ได้รับจากกองทุนสำรองเลี้ยงชีพ ไม่พอใช้จ่ายหลังเกษียณ



## นโยบายและกลยุทธ์การลงทุน

### นโยบายการลงทุน

กองทุนมีนโยบายลงทุนในหรือมีไว้ซึ่งตราสารแห่งหนึ่ง ตราสารทางการเงิน และ/หรือเงินฝากที่ออกโดยภาครัฐบาล รัฐวิสาหกิจ สถาบันการเงิน และ/หรือภาคเอกชนที่ได้รับการจัดอันดับความน่าเชื่อถือจากสถาบันการจัดอันดับความน่าเชื่อถือที่ได้รับการยอมรับจากสำนักงานคณะกรรมการ ก.ล.ต. โดยมีอันดับความน่าเชื่อถือของตราสารหรือของผู้ออกตราสารอยู่ในอันดับที่สามารถลงทุนได้ (Investment Grade) รวมกันทุกขณะไม่น้อยกว่าร้อยละ 80 ของมูลค่าทรัพย์สินสุทธิของกองทุน

บริษัทจัดการจะกำหนดการดำรงอายุถัวเฉลี่ยแบบถ่วงน้ำหนักของกระแสเงินที่จะได้รับจากทรัพย์สินที่กองทุนลงทุนไว้ (Target Portfolio Duration) เท่ากับ 2 ปี

### กลยุทธ์ในการบริหารจัดการลงทุน

มุ่งหวังให้ผลการดำเนินงานของกองทุนสูงกว่าดัชนีชี้วัด (Active Management)



## นโยบายนี้เหมาะกับใคร

- สมาชิกที่คาดหวังผลตอบแทนที่ใกล้เคียงเงินฝาก ยอมรับผลตอบแทนที่อาจต่ำกว่านโยบายตราสารหนี้ทั่วไปเนื่องจากลงทุนในตราสารหนี้ที่มีอันดับเครดิตแบบระดับลงทุน (Investment Grade) และความเสี่ยงที่อาจมีเงินไม่เพียงพอใช้จ่ายยามเกษียณได้



## นโยบายนี้ไม่เหมาะกับใคร

- สมาชิกที่คาดหวังผลตอบแทนสูง



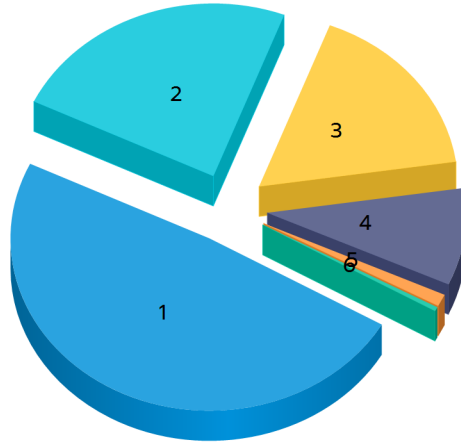
## ทำอย่างไรหากยังไม่เข้าใจนโยบาย และความเสี่ยงของกองทุนนี้

- สอบถามคณะกรรมการกองทุน
- ศึกษาข้อมูลเพิ่มเติมเกี่ยวกับการเลือกนโยบายได้ที่ [www.thaipvd.com](http://www.thaipvd.com)



## สัดส่วนของประเภทสินทรัพย์ที่ลงทุน

ประเภทสินทรัพย์ที่ลงทุน (%)



1 . หุ้นกู้บริษัท	=	48.70 %
2 . พันธบัตรธนาคารแห่งประเทศไทย ระยะสั้น อายุไม่เกิน 1 ปี	=	23.61 %
3 . พันธบัตรรัฐบาล	=	16.88 %
4 . เงินฝากธนาคาร	=	9.10 %
5 . พันธบัตรธนาคารแห่งประเทศไทย	=	1.14 %
6 . บัญชีเงินฝากออมทรัพย์	=	0.39 %

### ชื่อสินทรัพย์ที่ลงทุนสูงสุด 5 อันดับแรก

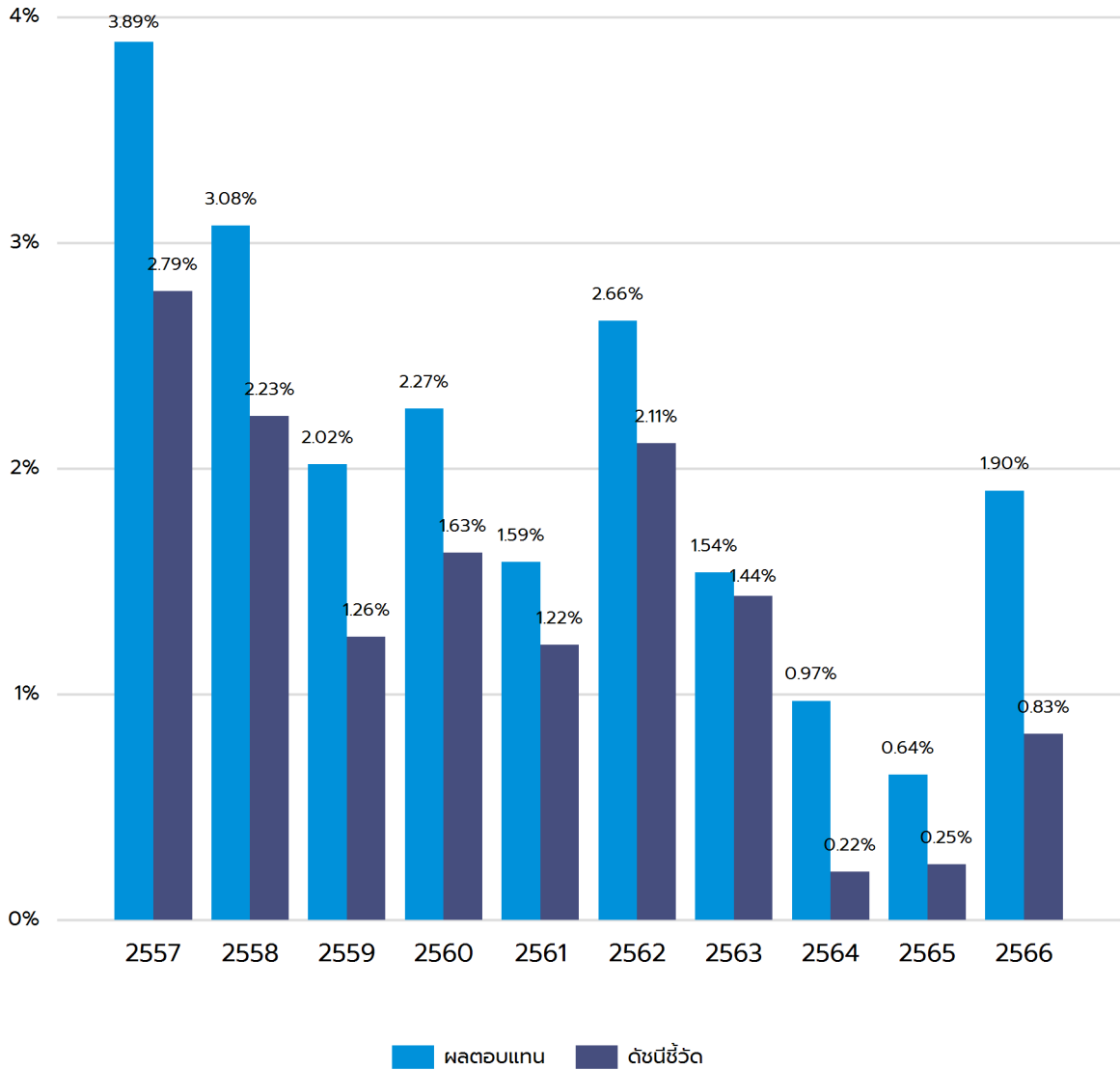
ชื่อสินทรัพย์	Credit Rating	% ของ NAV
พันธบัตรรัฐบาลเพื่อการปรับโครงสร้างหนี้ ในปีงบประมาณ พ.ศ. 2562 ครั้งที่ 4 : LB24DB	N/A	6.52 %
พันธบัตรธนาคารแห่งประเทศไทยงวดที่ 50/91/66 : CB24314A	N/A	5.35 %
พันธบัตรรัฐบาล ในปีงบประมาณ พ.ศ. 2565 ครั้งที่ 1 : LB249A	N/A	5.30 %
พันธบัตรธนาคารแห่งประเทศไทยงวดที่ 49/91/66 : CB24307B	N/A	4.28 %
พันธบัตรรัฐบาลเพื่อการบริหารหนี้ ในปีงบประมาณ พ.ศ. 2564 ครั้งที่ 1 : LB246A	N/A	4.10 %

หมายเหตุ : เป็นข้อมูล ณ วันที่ 31 ธันวาคม 2566 ทั้งนี้คุณสามารถดูข้อมูลที่เป็นปัจจุบันได้ที่เว็บไซต์ <https://www.principal.th>



## ผลการดำเนินงาน

\* ผลการดำเนินงานในอดีต มิได้เป็นสิ่งยืนยันถึงผลการดำเนินงานในอนาคต \*



- ความผันผวน (SD) ของนโยบายการลงทุน 3 ปี = 0.78 %
- ความผันผวนของส่วนต่างของผลตอบแทนเฉลี่ยของกองทุนรวมและผลตอบแทนของดัชนีชี้วัด (Tracking Error: TE) 3 ปี = 0.39 %

หมายเหตุ :

1. เป็นข้อมูล ณ วันที่ 31 ธันวาคม 2566
2. กรณีที่ผลการดำเนินงานเต็มปี คำนวณเป็นอัตราผลตอบแทนสุกจริตต่อปี (annualized) แต่กรณีไม่เต็มปี คำนวณผลตอบแทนสุกจริตตามระยะเวลาที่แสดงเท่านั้น (not annualized)
3. รายงานแสดงผลการดำเนินงาน 10 ปีย้อนหลัง หากนโยบายใดก่อตั้งมาน้อยกว่า 10 ปีจะแสดงข้อมูลเริ่มจากปี ที่ก่อตั้งนโยบายเท่านั้น
4. นโยบายนี้ก่อตั้งวันที่ 3 เมษายน 2552
5. ดัชนีชี้วัดจะแสดงแค่ดัชนีชี้วัดล่าสุด ณ วันที่จัดทำรายงานเท่านั้น
6. ดัชนีชี้วัดใช้เปรียบเทียบกับผลตอบแทนในช่วงเวลาเดียวกันเพื่อประเมินฝีมือจัดการลงทุนของผู้จัดการกองทุน คือ

**ดัชนีชี้วัด (Benchmark)**

- ผลตอบแทนรวมของดัชนีพันธบัตรรัฐบาลของสมาคมตลาดตราสารหนี้ไทยที่มีอายุคงเหลือตั้งแต่ 1 ถึง 3 (ThaiBMA Government Bond Index(1-3 Year)) 50.00 %
- อัตราดอกเบี้ยเงินฝากประจำ 1 ปีที่กองทุนสำรองเลี้ยงชีพพึงได้รับ วงเงิน 1 ล้านบาท เฉลี่ยของธนาคารกรุงเทพ ธนาคารกสิกรไทย ธนาคารไทยพาณิชย์ และธนาคารกรุงไทย 50.00 %



## ความเสี่ยงจากการลงทุน

นโยบายการลงทุนนี้เป็นนโยบายตราสารแห่งหนึ่งที่มีลงทุนในตราสารหนี้ภาครัฐและภาคเอกชน และเงินฝากในประเทศที่มีอันดับความน่าเชื่อถือระดับที่ลงทุนได้ (Investment Grade) เท่านั้น โดยมีสัดส่วนการลงทุนไม่น้อยกว่าร้อยละ 80 ของมูลค่าทรัพย์สินสุทธิ โดยไม่ถูกจำกัดกฎเกณฑ์เรื่องกำหนดชำระคืนหรืออายุเฉลี่ยของสินทรัพย์ที่ลงทุน (Portfolio Duration)

กองทุนมีความเสี่ยงจากอัตราดอกเบี้ย (Interest Rate Risk) ที่เกิดจากการที่อัตราดอกเบี้ยในตลาดมีการปรับตัวผันผวนเป็นผลมาจากปัจจัยต่างๆ ที่เกี่ยวข้อง เช่น สภาวะเศรษฐกิจการลงทุน ปัจจัยทางการเมืองทั้งในและต่างประเทศ เป็นต้น โดยราคาตราสารหนี้จะเปลี่ยนแปลงในทิศทางตรงข้ามกับการเปลี่ยนแปลงของอัตราดอกเบี้ย เช่น หากอัตราดอกเบี้ยในตลาดเงินมีแนวโน้มปรับตัวสูงขึ้น อัตราดอกเบี้ยของตราสารหนี้ที่ออกใหม่ก็จะสูงขึ้นด้วย ดังนั้นราคาตราสารหนี้ที่ออกมาก่อนหน้านี้จะมีการซื้อขายในระดับราคาที่ต่ำลง โดยกองทุนที่มี Portfolio Duration สูงจะมีโอกาสเผชิญกับการเปลี่ยนแปลงของราคามากกว่ากองทุนที่มี Portfolio Duration ต่ำกว่า

กองทุนมีความเสี่ยงทางธุรกิจ (Business Risk) และความเสี่ยงจากความสามารถในการชำระหนี้ของผู้ออกตราสาร (Credit Risk) คือ ความเสี่ยงที่เกิดจากการที่ราคาหรือผลตอบแทนของตราสารอาจเปลี่ยนแปลงขึ้นลงจากปัจจัยภายในและภายนอกของผู้ออกตราสาร เช่น ผลการดำเนินงานของผู้ออกตราสาร การบริหารจัดการ ภาวะธุรกิจและอุตสาหกรรม เป็นต้น รวมถึงความเสี่ยงที่เกิดจากการที่ผู้ออกตราสารหนี้ไม่สามารถจ่ายคืนเงินต้น และหรือดอกเบี้ยได้

นโยบายตราสารหนี้แบบระดับลงทุน (Investment Grade) ในระยะสั้นโอกาสสูญเสียเงินต้นมีน้อย แต่ในระยะยาวการเติบโตของเงินลงทุนอาจไม่เพียงพอสำหรับค่าใช้จ่ายหลังเกษียณ

### แผนภาพแสดงตำแหน่งความเสี่ยงของนโยบายการลงทุน





## ค่าธรรมเนียม

### อัตราค่าธรรมเนียมที่เรียกเก็บจากกองทุนรายนโยบาย

ข้อมูล ณ วันที่ 31 ธันวาคม 2566

ค่าธรรมเนียมรายนโยบาย (ยังไม่รวมค่าธรรมเนียมกรณีลงทุนผ่านกองทุนรวม (ถ้ามี))	
- ค่าธรรมเนียมการจัดการ (management fee)	- อัตราสูงสุด 0.2000 % ต่อปีของ NAV - อัตราที่เรียกเก็บจริง 0.2100 % ต่อปีของ NAV
- ค่าใช้จ่ายรวม (Total expenses)	- อัตราสูงสุด ไม่ได้ระบุ - อัตราที่เรียกเก็บจริง 0.2600 % ต่อปีของ NAV
การลงทุนผ่านกองทุนรวม	ไม่มี
การเก็บค่าธรรมเนียมรวมในระดับกองทุนรวม (total expenses) ในส่วนที่ลงทุนผ่านกองทุนรวมที่อยู่ภายใต้ บลจ. เดียวกัน	ไม่มี

#### หมายเหตุ

- อัตราค่าธรรมเนียมการจัดการ (management fee) ที่เรียกเก็บจริงเป็นอัตราค่าธรรมเนียมที่รวมภาษีมูลค่าเพิ่ม (VAT) แล้ว ในขณะที่อัตราค่าธรรมเนียมการจัดการสูงสุดเป็นค่าธรรมเนียมที่ไม่รวม VAT
- การคำนวณอัตราค่าธรรมเนียมการจัดการที่เรียกเก็บจริงใช้วิธีการคำนวณโดยนำค่าธรรมเนียมทั้งปีบัญชีหารด้วย NAV เฉลี่ยตามปีบัญชีนั้น ๆ ซึ่งอาจส่งผลให้ตัวเลขที่แสดงสูงกว่าอัตราค่าธรรมเนียมการจัดการสูงสุดที่ ถูกกำหนดในสัญญาได้



อัตราค่าธรรมเนียมที่เรียกเก็บจากกองทุนรายนายจ้าง

ข้อมูล ณ วันที่ 31 ธันวาคม 2566

ค่าธรรมเนียมทะเบียนสมาชิก

เป็นไปตามที่ระบุในสัญญาแต่งตั้งบริษัทจัดการ

อัตราค่าธรรมเนียมที่เรียกเก็บจากสมาชิกกองทุน

ข้อมูล ณ วันที่ 31 ธันวาคม 2566

ค่าธรรมเนียมออกรหัส E-Provident Fund (ถ้ามี)

ไม่มี

ค่าธรรมเนียมขอคงเงินไว้ในกองทุน (ถ้ามี)

500 บาทต่อปี

ค่าธรรมเนียมขอรับเงินเป็นงวด (ถ้ามี)

- ครั้งแรก

ค่าธรรมเนียมขอคงเงินไว้ในกองทุน ครั้งแรก 500 บาทต่อปี

- ค่าธรรมเนียมรายงวด

100 บาทต่องวด

ค่าธรรมเนียมการเปลี่ยนนโยบายการลงทุน (ถ้ามี)

ไม่มี



ข้อมูลอื่น ๆ

ช่องทางขอรับคำแนะนำในการเลือก/เปลี่ยนนโยบาย/แผนการลงทุน (ถ้ามี)

สมาชิกสามารถติดต่อขอรับข้อมูลเพิ่มเติมได้ที่คณะกรรมการกองทุน

ช่องทางศึกษาข้อมูล การเปลี่ยนนโยบายการลงทุน (ถ้ามี)

- สมาชิกสามารถศึกษาข้อมูลเกี่ยวกับการเปลี่ยนนโยบาย/แผนการลงทุน ความถี่ในการเปลี่ยน ช่องทางในการแจ้งความประสงค์รวมถึงข้อมูลของนโยบาย/แผนการลงทุนอื่น ๆ ได้ที่คณะกรรมการกองทุน/ข้อบังคับกองทุน/ประกาศกองทุน/ Mobile Application "Principal TH" หรือที่ [www.principal.th](http://www.principal.th)

- สำหรับวันทีบลจ. ดำเนินการเปลี่ยนนโยบาย/แผนการลงทุนนั้น ให้ใช้วันคำนวณจำนวนหน่วย (Trade Date) ตามที่กำหนดในสัญญาจัดการกองทุน

ช่องทางการออมต่อ

สมาชิกสามารถติดต่อขอรับข้อมูลเพิ่มเติมได้ที่คณะกรรมการกองทุน หรือที่ [www.principal.th](http://www.principal.th)

# สรุปข้อมูลสำคัญของนโยบายการลงทุน

กองทุนสำรองเลี้ยงชีพ รัตนศิริ ซึ่งจดทะเบียนแล้ว

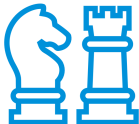


ชื่อนโยบายการลงทุน ตราสารทุน  
ชื่อย่อนโยบาย FY\_EQ  
ประเภทนโยบาย ตราสารทุนในประเทศ

บริษัทหลักทรัพย์จัดการกองทุน พรินซิเพิล จำกัด



ทำไมต้องเลือกนโยบายการลงทุน



นโยบายนี้เหมาะกับใคร



สัดส่วนของประเภทสินทรัพย์ที่ลงทุน



ผลการดำเนินงาน



ความเสี่ยงจากการลงทุน



ค่าธรรมเนียม



ข้อมูลอื่น ๆ

บริษัทหลักทรัพย์จัดการกองทุน พรินซิเพิล จำกัด

เลขที่ 44 อาคารธนาคารซีไอเอ็มบี ไทย ชั้น 16 ถนนหลังสวน แขวงลุมพินี เขตปทุมวัน กรุงเทพฯ 10330

โทร (662) 686-9500 (Call Center) Website : [www.principal.th](http://www.principal.th)

In alliance with  CIMB



## วัตถุประสงค์การลงทุน

กองทุนสำรองเลี้ยงชีพมีวัตถุประสงค์เพื่อเป็นเครื่องมือในการออมเงินเพื่อให้สมาชิกใช้ในยามเกษียณอายุ โดยบริษัทจัดการจะนำเงินของสมาชิกและนายจ้างไปลงทุนในนโยบายการลงทุนต่าง ๆ ที่สมาชิกเลือกเพื่อสร้างผลตอบแทนจากการลงทุน

สำหรับนโยบายการลงทุนนี้มุ่งหวังการเพิ่มโอกาสรับผลตอบแทนที่สูงกว่าอัตราเงินเฟ้อในระยะยาว โดยลงทุนในตราสารทุนที่หลากหลาย เพื่อเป็นการลดความเสี่ยงหรือความผันผวนของผลตอบแทนที่อาจเกิดจากการลงทุนในผลิตภัณฑ์ประเภทใดประเภทหนึ่งเท่านั้น

กองทุนยังเป็นเครื่องมือสำคัญที่จะช่วยให้สมาชิกสามารถออมเงินให้พอใช้หลังเกษียณ ด้วยคุณสมบัติที่แตกต่างจากการลงทุนประเภทอื่น คือ

- เสมือนได้รับค่าจ้างเพิ่มขึ้นจากเงินสมทบในส่วนของนายจ้าง
- มีผู้เชี่ยวชาญทำหน้าที่บริหารเงินให้
- ค่าธรรมเนียมในการบริหารจัดการต่ำ
- เงินออมได้รับสิทธิลดหย่อนทางภาษี
- ผลตอบแทนจากการลงทุนได้รับการยกเว้นภาษี (ตามเงื่อนไขของกรมสรรพากร)
- สร้างวินัยในการออมเงินอย่างต่อเนื่องด้วยการลงทุนแบบถัวเฉลี่ยต้นทุน (Dollar-Cost Average: DCA)

นอกจากนั้น หากสมาชิกต้องการรักษาคุณภาพชีวิตหลังเกษียณให้ใกล้เคียงกับช่วงก่อนเกษียณ นอกจากสมาชิกควรเลือกแผนการลงทุนให้เหมาะสมกับระยะเวลาที่จะลงทุนแล้ว ยังจำเป็นต้องออมเงินให้มากพอ ซึ่งกองทุนนี้สามารถออมเงินได้สูงสุด 15% ของฐานเงินเดือน หรือสูงสุดตามข้อบังคับที่นายจ้างกำหนด โดยหากสมาชิกไม่สามารถเปลี่ยนอัตราสะสมหรือแผนการลงทุนได้ สมาชิกควรมีการลงทุนเพื่อการเกษียณอื่น ๆ เช่น กองทุนเพื่อการเกษียณ (RMF) หรือกองทุนเพื่อการออมระยะยาว (SSF) เพิ่มเติมด้วยตนเอง



## ทำไมต้องเลือกนโยบายการลงทุน

เนื่องจากสมาชิกกองทุนสำรองเลี้ยงชีพแต่ละคนมีความคาดหวังต่อผลตอบแทนและระดับความเสี่ยงที่ยอมรับได้ต่างกัน จึงควรมีโอกาสได้เลือกนโยบายการลงทุนที่เหมาะสมกับตนเองและสามารถปรับเปลี่ยนนโยบายการลงทุนได้ตามความเหมาะสมของแต่ละช่วงอายุ เพื่อให้เงินออมในกองทุนสำรองเลี้ยงชีพมีโอกาสเติบโตและเพียงพอ ที่จะรองรับชีวิตหลังเกษียณ ตัวอย่างเช่น สมาชิกที่เป็นวัยหนุ่มสาว มีระยะเวลาในการลงทุนผ่านกองทุนสำรองเลี้ยงชีพอีกนาน สามารถยอมรับความผันผวนของราคาทรัพย์สินที่ลงทุนได้มาก น่าจะมีโอกาสได้ลงทุนในนโยบายตราสารทุน เพื่อให้มีโอกาสได้รับผลตอบแทนในระยะยาวที่สูงกว่าการลงทุนในนโยบายตราสารหนี้ ขณะที่สมาชิกที่ใกล้เกษียณ มีระยะเวลาในการลงทุนอีกไม่นาน ต้องการรักษาเงินต้นให้อยู่ครบ ควรเลือกนโยบายตราสารหนี้ให้เลือกลงทุน เพื่อลดความเสี่ยงของการขาดทุนจากความผันผวนของราคาตราสารทุนจนทำให้เงินที่ได้รับจากกองทุนสำรองเลี้ยงชีพ ไม่พอใช้จ่ายหลังเกษียณ



## นโยบายและกลยุทธ์การลงทุน

### นโยบายการลงทุน

กองทุนที่มีนโยบายการลงทุนซึ่งจะส่งผลให้มี net exposure ในตราสารทุนของบริษัทจดทะเบียน โดยเฉลี่ยในรอบปีบัญชี ไม่น้อยกว่าร้อยละ 80 ของมูลค่าทรัพย์สินสุทธิของกองทุน โดยจะเน้นลงทุนในหุ้นสามัญ หุ้นบุริมสิทธิ และ/หรือ หลักทรัพย์ของบริษัทที่จดทะเบียนในตลาดหลักทรัพย์แห่งประเทศไทย ส่วนที่เหลือจะลงทุนในหลักทรัพย์หรือทรัพย์สินอื่น และ/หรือหน่วย private equity หรือการขาดทุนโดยวิธีอื่นตามประกาศคณะกรรมการ ก.ล.ต. หรือประกาศสำนักงานคณะกรรมการ ก.ล.ต.

### กลยุทธ์ในการบริหารจัดการลงทุน

มุ่งหวังให้ผลประกอบการสูงกว่าดัชนีชี้วัด (Active Management)



## นโยบายนี้เหมาะกับใคร

- สมาชิกที่สามารถรับความผันผวนของราคาหุ้น ซึ่งอาจจะปรับตัวเพิ่มสูงขึ้น หรือลดลงจนต่ำกว่ามูลค่าที่ลงทุนและทำให้ขาดทุนได้
- สมาชิกที่คาดหวังผลตอบแทนในระยะยาวที่ดีกว่าการลงทุนในตราสารหนี้ทั่วไป
- สมาชิกที่อยากให้เห็นเงินกองทุนสำรองเลี้ยงชีพเติบโตเพื่อรองรับชีวิตหลังเกษียณ



## นโยบายนี้ไม่เหมาะกับใคร

- สมาชิกที่เน้นการได้รับผลตอบแทนในจำนวนเงินที่แน่นอน หรือรักษาเงินต้นให้อยู่ครบ



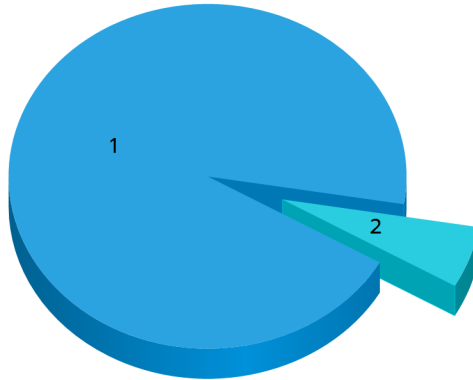
## ทำอย่างไรหากยังไม่เข้าใจนโยบาย และความเสี่ยงของกองทุนนี้

- สอบถามคณะกรรมการกองทุน
- ศึกษาข้อมูลเพิ่มเติมเกี่ยวกับการเลือกนโยบายได้ที่ [www.thaipvd.com](http://www.thaipvd.com)



## สัดส่วนของประเภทสินทรัพย์ที่ลงทุน

ประเภทสินทรัพย์ที่ลงทุน (%)



1 . หุ้นสามัญ	=	94.00 %
2 . บัญชีเงินฝากออมทรัพย์	=	5.75 %

### ชื่อสินทรัพย์ที่ลงทุนสูงสุด 5 อันดับแรก

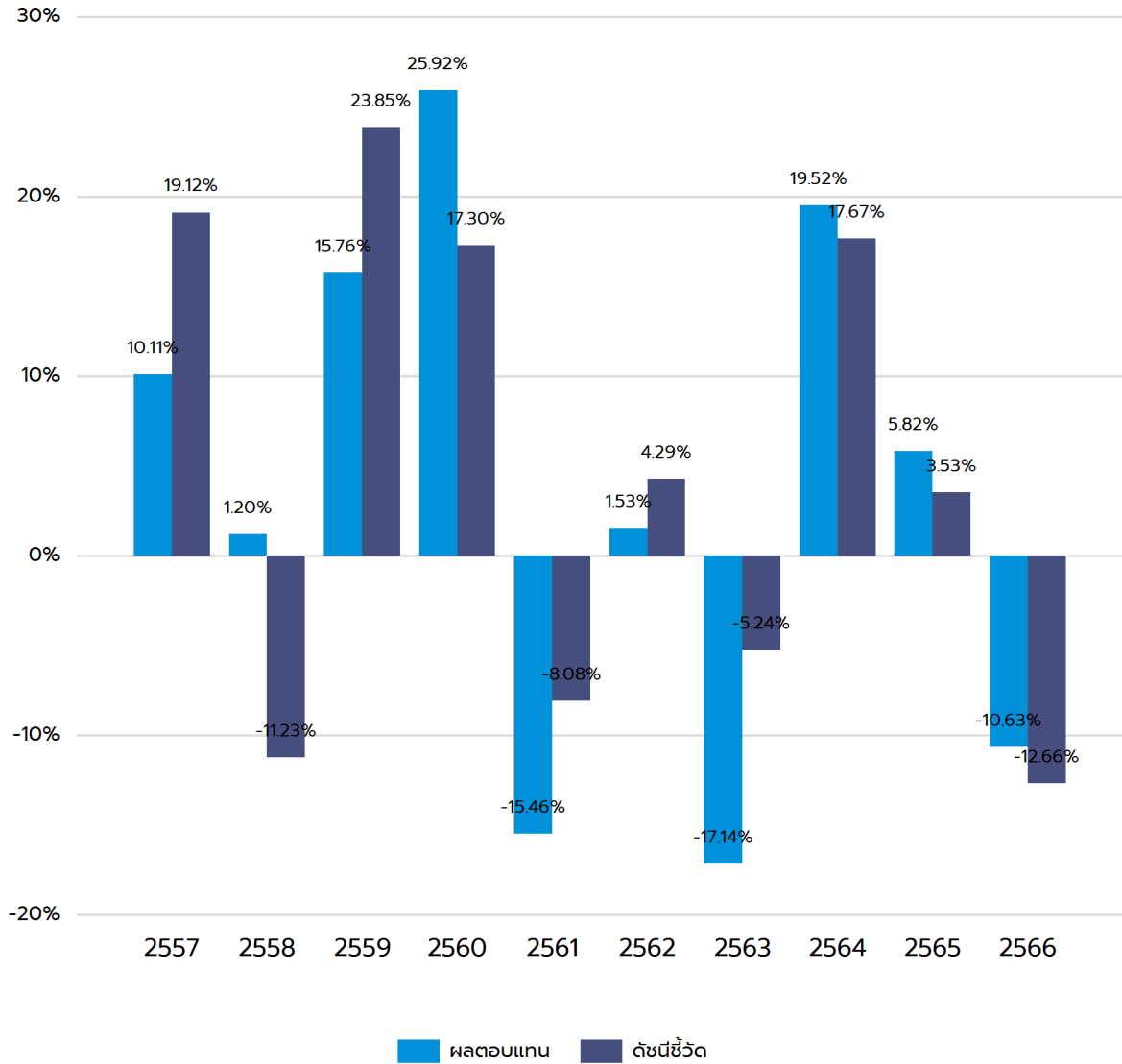
ชื่อสินทรัพย์	Credit Rating	% ของ NAV
บัญชีเงินฝากออมทรัพย์ ธนาคารซีไอเอ็มบี ไทย จำกัด (มหาชน)	N/A	5.72 %
บริษัท แอดวานซ์ อินโฟร์ เซอร์วิส จำกัด (มหาชน) : ADVANC	N/A	5.57 %
บริษัท ปตท. จำกัด (มหาชน) : PTT	N/A	5.06 %
บริษัท เดลต้า อีเลคโทรนิคส์ (ประเทศไทย) จำกัด (มหาชน) : DELTA	N/A	4.67 %
บริษัท ปตท. สำรวจและผลิตปิโตรเลียม จำกัด (มหาชน) : PTTEP	N/A	4.61 %

หมายเหตุ : เป็นข้อมูล ณ วันที่ 31 ธันวาคม 2566 ทั้งนี้คุณสามารถดูข้อมูลที่เป็นปัจจุบันได้ที่เว็บไซต์ <https://www.principal.th>



## ผลการดำเนินงาน

\* ผลการดำเนินงานในอดีต มิได้เป็นสิ่งยืนยันถึงผลการดำเนินงานในอนาคต \*



- ความผันผวน (SD) ของนโยบายการลงทุน 3 ปี = 11.11 %
- ความผันผวนของส่วนต่างของผลตอบแทนเฉลี่ยของกองทุนรวมและผลตอบแทนของดัชนีชี้วัด (Tracking Error: TE) 3 ปี = 2.87 %

หมายเหตุ :

1. เป็นข้อมูล ณ วันที่ 31 ธันวาคม 2566
2. กรณีที่ผลการดำเนินงานเต็มปี คำนวณเป็นอัตราผลตอบแทนสุกจริตต่อปี (annualized) แต่กรณีไม่เต็มปี คำนวณผลตอบแทนสุกจริตตามระยะเวลาที่แสดงเท่านั้น (not annualized)
3. รายงานแสดงผลการดำเนินงาน 10 ปีย้อนหลัง หากนโยบายใดก่อตั้งมาน้อยกว่า 10 ปีจะแสดงข้อมูลเริ่มจากปี ที่ก่อตั้งนโยบายเท่านั้น
4. นโยบายนี้ก่อตั้งวันที่ 3 เมษายน 2552
5. ดัชนีชี้วัดจะแสดงแค่ดัชนีชี้วัดล่าสุด ณ วันที่จัดทำรายงานเท่านั้น
6. ดัชนีชี้วัดใช้เปรียบเทียบกับผลตอบแทนในช่วงเวลาเดียวกันเพื่อประเมินฝีมือจัดการลงทุนของผู้จัดการกองทุน คือ

**ดัชนีชี้วัด (Benchmark)**

- อัตราผลตอบแทนของ SET Total Return Index 100.00 %



## ความเสี่ยงจากการลงทุน

นโยบายการลงทุนนี้เป็นนโยบายที่ลงทุนตราสารทุนเฉพาะในประเทศไทย โดยมีสัดส่วนการลงทุนในตราสารทุนในประเทศไทย โดยเฉลี่ยรอบปีบัญชีไม่น้อยกว่าร้อยละ 80 ของมูลค่าทรัพย์สินสุทธิ

กองทุนอาจลงทุนในหรือมีไว้ซึ่งสัญญาซื้อขายล่วงหน้า เพื่อแสวงหาผลประโยชน์ตอบแทน ทำให้กองทุนนี้มีความเสี่ยงมากกว่ากองทุนอื่น จึงเหมาะสมกับผู้ลงทุนที่ต้องการผลตอบแทนสูงและรับความเสี่ยงได้สูงกว่าผู้ลงทุนทั่วไป

กองทุนมีความเสี่ยงด้านตลาด (Market Risk) ความเสี่ยงที่เกิดจากการที่ราคาหรือผลตอบแทนปรับตัวขึ้นลง เนื่องจากความผันผวนของปัจจัยต่าง ๆ ที่เกี่ยวข้อง เช่น ภาวะเศรษฐกิจ สังคม การเมือง ภาวะตลาดเงิน ตลาดทุน อัตราแลกเปลี่ยน อัตราดอกเบี้ย เป็นต้น

กองทุนความเสี่ยงของประเทศที่ลงทุน (Country Risk) เนื่องจากกองทุนอาจจะลงทุนในตราสารต่างประเทศ กองทุนจึงมีความเสี่ยงของประเทศที่ลงทุน เช่น การเปลี่ยนแปลงของปัจจัยพื้นฐาน สภาวะทางเศรษฐกิจ การเมือง ค่าเงิน และนโยบายต่างประเทศ โดยปัจจัยเหล่านี้อาจมีผลกระทบต่อราคาหน่วยลงทุน หรือหลักทรัพย์ที่กองทุนลงทุน

นโยบายตราสารทุนในประเทศมีความผันผวนของผลตอบแทน ในระยะสั้นอาจขาดทุนได้ แต่ในระยะยาวผลตอบแทนสามารถชนะเงินเฟ้อได้

### แผนภาพแสดงตำแหน่งความเสี่ยงของนโยบายการลงทุน







## ค่าธรรมเนียม

### อัตราค่าธรรมเนียมที่เรียกเก็บจากกองทุนรายนโยบาย

ข้อมูล ณ วันที่ 31 ธันวาคม 2566

ค่าธรรมเนียมรายนโยบาย (ยังไม่รวมค่าธรรมเนียมกรณีลงทุนผ่านกองทุนรวม (ถ้ามี))	
- ค่าธรรมเนียมการจัดการ (management fee)	- อัตราสูงสุด 1.2500 % ต่อปีของ NAV - อัตราที่เรียกเก็บจริง 1.3400 % ต่อปีของ NAV
- ค่าใช้จ่ายรวม (Total expenses)	- อัตราสูงสุด ไม่ได้ระบุ - อัตราที่เรียกเก็บจริง 1.7200 % ต่อปีของ NAV
การลงทุนผ่านกองทุนรวม	ไม่มี
การเก็บค่าธรรมเนียมรวมในระดับกองทุนรวม (total expenses) ในส่วนที่ลงทุนผ่านกองทุนรวมที่อยู่ภายใต้ บลจ. เดียวกัน	ไม่มี

#### หมายเหตุ

- อัตราค่าธรรมเนียมการจัดการ (management fee) ที่เรียกเก็บจริงเป็นอัตราค่าธรรมเนียมที่รวมภาษีมูลค่าเพิ่ม (VAT) แล้ว ในขณะที่อัตราค่าธรรมเนียมการจัดการสูงสุดเป็นค่าธรรมเนียมที่ไม่รวม VAT
- การคำนวณอัตราค่าธรรมเนียมการจัดการที่เรียกเก็บจริงใช้วิธีการคำนวณโดยนำค่าธรรมเนียมทั้งปีบัญชีหารด้วย NAV เฉลี่ยตามปีบัญชีนั้น ๆ ซึ่งอาจส่งผลให้ตัวเลขที่แสดงสูงกว่าอัตราค่าธรรมเนียมการจัดการสูงสุดที่ ถูกกำหนดในสัญญาได้

อัตราค่าธรรมเนียมที่เรียกเก็บจากกองทุนรายนายจ้าง

ข้อมูล ณ วันที่ 31 ธันวาคม 2566

ค่าธรรมเนียมทะเบียนสมาชิก

เป็นไปตามที่ระบุในสัญญาแต่งตั้งบริษัทจัดการ

อัตราค่าธรรมเนียมที่เรียกเก็บจากสมาชิกกองทุน

ข้อมูล ณ วันที่ 31 ธันวาคม 2566

ค่าธรรมเนียมออกรหัส E-Provident Fund (ถ้ามี)

ไม่มี

ค่าธรรมเนียมขอคงเงินไว้ในกองทุน (ถ้ามี)

500 บาทต่อปี

ค่าธรรมเนียมขอรับเงินเป็นงวด (ถ้ามี)

- ครั้งแรก

ค่าธรรมเนียมขอคงเงินไว้ในกองทุน ครั้งแรก 500 บาทต่อปี

- ค่าธรรมเนียมรายงวด

100 บาทต่องวด

ค่าธรรมเนียมการเปลี่ยนนโยบายการลงทุน (ถ้ามี)

ไม่มี



ข้อมูลอื่น ๆ

ช่องทางขอรับคำแนะนำในการเลือก/เปลี่ยนนโยบาย/แผนการลงทุน (ถ้ามี)	สมาชิกสามารถติดต่อขอรับข้อมูลเพิ่มเติมได้ที่คณะกรรมการกองทุน
ช่องทางศึกษาข้อมูล การเปลี่ยนนโยบายการลงทุน (ถ้ามี)	<p>- สมาชิกสามารถศึกษาข้อมูลเกี่ยวกับการเปลี่ยนนโยบาย/แผนการลงทุน ความถี่ในการเปลี่ยน ช่องทางในการแจ้งความประสงค์รวมถึงข้อมูลของนโยบาย/แผนการลงทุนอื่น ๆ ได้ที่คณะกรรมการกองทุน/ข้อบังคับกองทุน/ประกาศกองทุน/ Mobile Application "Principal TH" หรือที่ <a href="http://www.principal.th">www.principal.th</a></p> <p>- สำหรับวันที่บลจ. ดำเนินการเปลี่ยนนโยบาย/แผนการลงทุนนั้น ให้ใช้วันคำนวณจำนวนหน่วย (Trade Date) ตามที่กำหนดในสัญญาจัดการกองทุน</p>
ช่องทางการออมต่อ	สมาชิกสามารถติดต่อขอรับข้อมูลเพิ่มเติมได้ที่คณะกรรมการกองทุน หรือที่ <a href="http://www.principal.th">www.principal.th</a>

# สรุปข้อมูลสำคัญของนโยบายการลงทุน

กองทุนสำรองเลี้ยงชีพ รัตนศิริ ซึ่งจดทะเบียนแล้ว

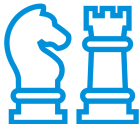


ชื่อนโยบายการลงทุน กองทุนรวมต่างประเทศ  
ชื่อย่อนโยบาย FY\_AP  
ประเภทนโยบาย ตราสารทุนต่างประเทศ

บริษัทหลักทรัพย์จัดการกองทุน พรินซิเพิล จำกัด



ทำไมต้องเลือกนโยบายการลงทุน



นโยบายนี้เหมาะกับใคร



สัดส่วนของประเภทสินทรัพย์ที่ลงทุน



ผลการดำเนินงาน



ความเสี่ยงจากการลงทุน



ค่าธรรมเนียม



ข้อมูลอื่น ๆ

บริษัทหลักทรัพย์จัดการกองทุน พรินซิเพิล จำกัด

เลขที่ 44 อาคารธนาคารซีไอเอ็มบี ไทย ชั้น 16 ถนนหลังสวน แขวงลุมพินี เขตปทุมวัน กรุงเทพฯ 10330

โทร (662) 686-9500 (Call Center) Website : [www.principal.th](http://www.principal.th)

In alliance with CIMB



## วัตถุประสงค์การลงทุน

กองทุนสำรองเลี้ยงชีพมีวัตถุประสงค์เพื่อเป็นเครื่องมือในการออมเงินเพื่อให้สมาชิกใช้ในยามเกษียณอายุ โดยบริษัทจัดการจะนำเงินของสมาชิกและนายจ้างไปลงทุนในนโยบายการลงทุนต่าง ๆ ที่สมาชิกเลือกเพื่อสร้างผลตอบแทนจากการลงทุน

สำหรับนโยบายการลงทุนนี้มุ่งหวังการเพิ่มโอกาสรับผลตอบแทนที่สูงกว่าอัตราเงินเฟ้อในระยะยาว โดยลงทุนในตราสารทุนที่หลากหลาย เพื่อเป็นการลดความเสี่ยงหรือความผันผวนของผลตอบแทนที่อาจเกิดจากการลงทุนในผลิตภัณฑ์ประเภทใดประเภทหนึ่งเท่านั้น

กองทุนยังเป็นเครื่องมือสำคัญที่จะช่วยให้สมาชิกสามารถออมเงินให้พอใช้หลังเกษียณ ด้วยคุณสมบัติที่แตกต่างจากการลงทุนประเภทอื่น คือ

- เสมือนได้รับค่าจ้างเพิ่มขึ้นจากเงินสมทบในส่วนของนายจ้าง
- มีผู้เชี่ยวชาญทำหน้าที่บริหารเงินให้
- ค่าธรรมเนียมในการบริหารจัดการต่ำ
- เงินออมได้รับสิทธิลดหย่อนทางภาษี
- ผลตอบแทนจากการลงทุนได้รับการยกเว้นภาษี (ตามเงื่อนไขของกรมสรรพากร)
- สร้างวินัยในการออมเงินอย่างต่อเนื่องด้วยการลงทุนแบบถัวเฉลี่ยต้นทุน (Dollar-Cost Average: DCA)

นอกจากนั้น หากสมาชิกต้องการรักษาคุณภาพชีวิตหลังเกษียณให้ใกล้เคียงกับช่วงก่อนเกษียณ นอกจากสมาชิกควรเลือกแผนการลงทุนให้เหมาะสมกับระยะเวลาที่จะลงทุนแล้ว ยังจำเป็นต้องออมเงินให้มากพอ ซึ่งกองทุนนี้สามารถออมเงินได้สูงสุด 15% ของฐานเงินเดือน หรือสูงสุดตามข้อบังคับที่นายจ้างกำหนด โดยหากสมาชิกไม่สามารถเปลี่ยนอัตราสะสมหรือแผนการลงทุนได้ สมาชิกควรมีการลงทุนเพื่อการเกษียณอื่น ๆ เช่น กองทุนเพื่อการเกษียณ (RMF) หรือกองทุนเพื่อการออมระยะยาว (SSF) เพิ่มเติมด้วยตนเอง



## ทำไมต้องเลือกนโยบายการลงทุน

เนื่องจากสมาชิกกองทุนสำรองเลี้ยงชีพแต่ละคนมีความคาดหวังต่อผลตอบแทนและระดับความเสี่ยงที่ยอมรับได้ต่างกัน จึงควรมีโอกาสได้เลือกนโยบายการลงทุนที่เหมาะสมกับตนเองและสามารถปรับเปลี่ยนนโยบายการลงทุนได้ตามความเหมาะสมของแต่ละช่วงอายุ เพื่อให้เงินออมในกองทุนสำรองเลี้ยงชีพมีโอกาสเติบโตและเพียงพอ ที่จะรองรับชีวิตหลังเกษียณ ตัวอย่างเช่น สมาชิกที่เป็นวัยหนุ่มสาว มีระยะเวลาในการลงทุนผ่านกองทุนสำรองเลี้ยงชีพอีกนาน สามารถยอมรับความผันผวนของราคาทรัพย์สินที่ลงทุนได้มาก น่าจะมีโอกาสได้ลงทุนในนโยบายตราสารทุน เพื่อให้มีโอกาสได้รับผลตอบแทนในระยะยาวที่สูงกว่าการลงทุนในนโยบายตราสารหนี้ ขณะที่สมาชิกที่ใกล้เกษียณ มีระยะเวลาในการลงทุนอีกไม่นาน ต้องการรักษาเงินต้นให้อยู่ครบ ควรเลือกนโยบายตราสารหนี้ให้เลือกลงทุน เพื่อลดความเสี่ยงของการขาดทุนจากความผันผวนของราคาตราสารทุนจนทำให้เงินที่ได้รับจากกองทุนสำรองเลี้ยงชีพ ไม่พอใช้จ่ายหลังเกษียณ



## นโยบายและกลยุทธ์การลงทุน

### นโยบายการลงทุน

กองทุนมีนโยบายลงทุนใน กองทุนกองทุนเปิดพรินซิเพิล เอเชีย แปซิฟิก ไดนามิก อินคัม อีควิตี้ เพียงกองทุนเดียว โดย กองทุนเปิดพรินซิเพิลเอเชีย แปซิฟิก ไดนามิก อินคัม อีควิตี้มีนโยบายเน้นลงทุนในหน่วยลงทุนของกองทุน Principal Asia Pacific Dynamic Income Fund ที่จดทะเบียนในประเทศมาเลเซีย เพียงกองทุนเดียวซึ่งกองทุนหลัก (Master Fund) มีนโยบายจุดมุ่งหมายในการบริหารจัดการผลตอบแทนของกองทุนให้มีเสถียรภาพและเชิงบวกจากการลงทุนในภูมิภาคเอเชียแปซิฟิก (ยกเว้นประเทศญี่ปุ่น) กองทุนจะลงทุนในบริษัทจัดตั้ง, จดทะเบียน, และ/หรือ มีการดำเนินการส่วนใหญ่ในภูมิภาคเอเชียแปซิฟิก (ยกเว้นประเทศญี่ปุ่น) ในส่วนของบริษัทจดทะเบียน จะต้องมีการซื้อขายในต่างประเทศที่เป็นสมาชิกของ WFE ด้วยเช่นกัน โดยกองทุนรวมจะมุ่งลงทุนในหุ้นที่มีการจ่ายเงินปันผลสูงและให้ผลตอบแทนที่น่าสนใจ มีการจ่ายเงินปันผลสม่ำเสมอ มีแนวโน้มในการเติบโตสูงเมื่อเทียบกับตลาดโดยรวม นอกจากนี้ กองทุนอาจลงทุนในบริษัทที่มีศักยภาพในการเติบโตที่ดี และผู้จัดการกองทุนได้เล็งเห็นถึงการจ่ายเงินปันผล/ผลตอบแทนที่ดีในอนาคต

### กลยุทธ์ในการบริหารจัดการลงทุน

ลงทุนในหน่วยลงทุนของกองทุน Principal Asia Pacific Dynamic Income Fund ("กองทุนหลัก") เพื่อให้ได้ผลตอบแทนเทียบเคียงกับกองทุนหลัก ส่วนกองทุนหลักมุ่งหวังให้ผลประกอบการสูงกว่าดัชนีชี้วัด (Active Management)



## นโยบายนี้เหมาะกับใคร

- สมาชิกที่สามารถรับความผันผวนของราคาหุ้น ซึ่งอาจจะปรับตัวเพิ่มสูงขึ้น หรือลดลงจนต่ำกว่ามูลค่าที่ลงทุนและทำให้ขาดทุนได้
- สมาชิกที่คาดหวังผลตอบแทนในระยะยาวที่ดีกว่าการลงทุนในตราสารหนี้ทั่วไป
- สมาชิกที่อยากให้เงินกองทุนสำรองเลี้ยงชีพเติบโตเพื่อรองรับชีวิตหลังเกษียณ



## นโยบายนี้ไม่เหมาะกับใคร

- สมาชิกที่เน้นการได้รับผลตอบแทนในจำนวนเงินที่แน่นอน หรือรักษาเงินต้นให้อยู่ครบ



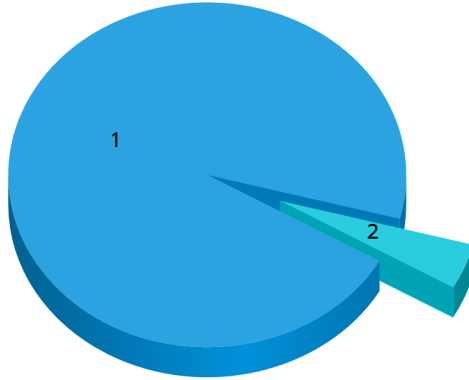
## ทำอย่างไรหากยังไม่เข้าใจนโยบาย และความเสี่ยงของกองทุนนี้

- สอบถามคณะกรรมการกองทุน
- ศึกษาข้อมูลเพิ่มเติมเกี่ยวกับการเลือกนโยบายได้ที่ [www.thaipvd.com](http://www.thaipvd.com)

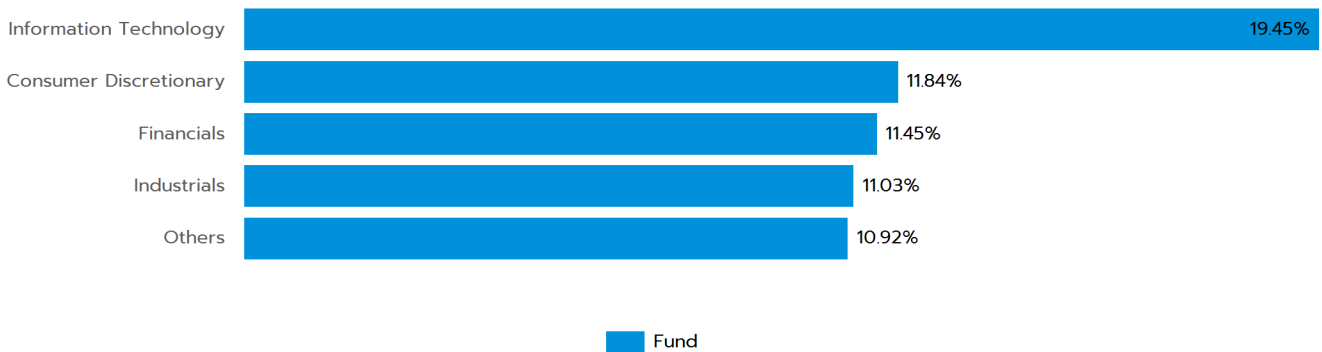


## สัดส่วนของประเภทสินทรัพย์ที่ลงทุน

ประเภทสินทรัพย์ที่ลงทุน (%)



สัดส่วนของประเภททรัพย์สินที่กองทุนรวมลงทุน  
PRINCIPAL APDI-A



ที่มา: Principal Asia Pacific Dynamic Income Fund - Class USD 30 พฤศจิกายน 2566

1. Unit Trust - Equity	=	97.19 %
2. บัญชีเงินฝากออมทรัพย์	=	4.30 %

### ชื่อสินทรัพย์ที่ลงทุนสูงสุด 5 อันดับแรก

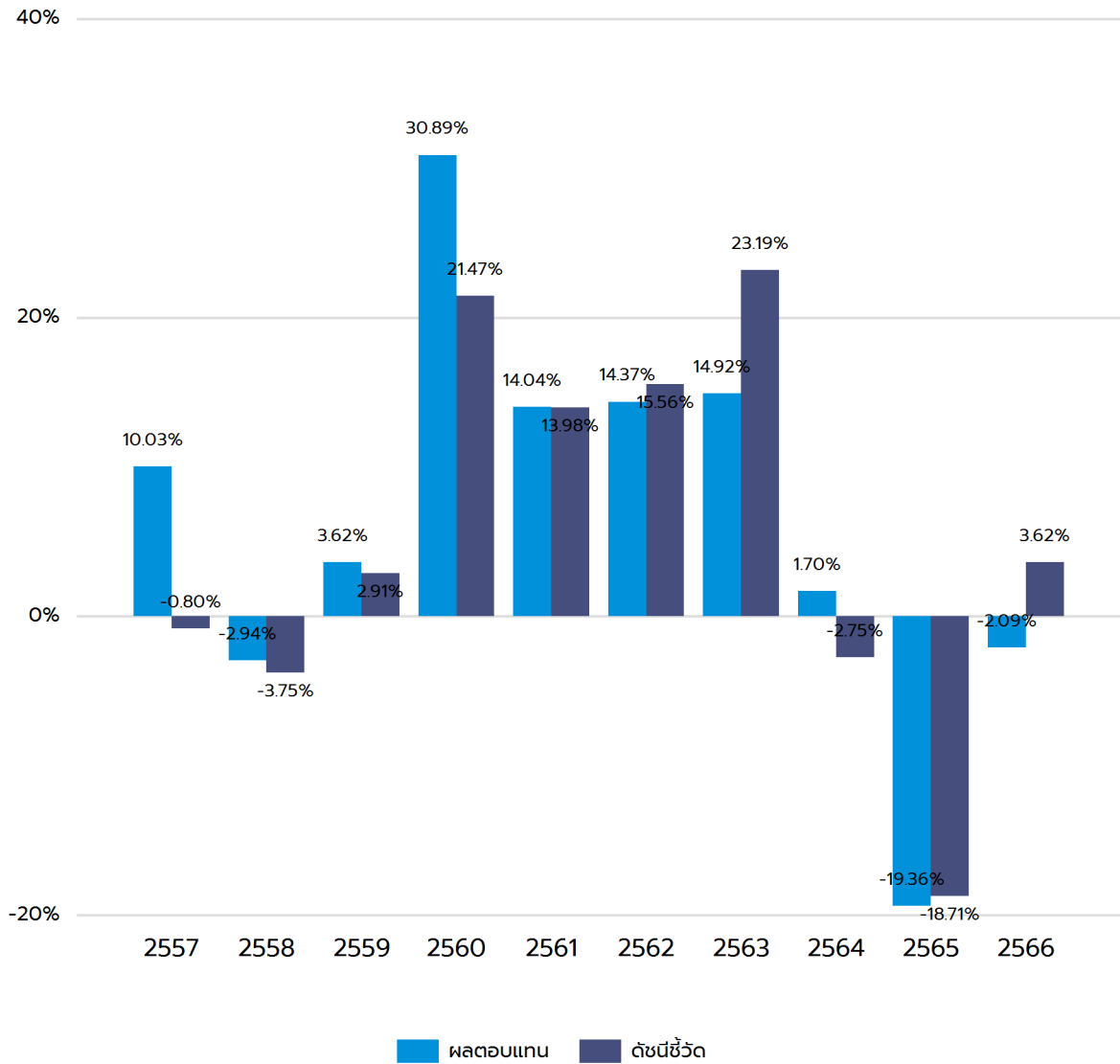
ชื่อสินทรัพย์	Credit Rating	% ของ NAV
กองทุนเปิดพรินซิเพิล เอเชีย แปซิฟิก ไดนามิก อินคัม อีควิตี้ : PRINCIPAL APDI-A	N/A	97.19 %
บัญชีเงินฝากออมทรัพย์	N/A	4.30 %

หมายเหตุ : เป็นข้อมูล ณ วันที่ 31 ธันวาคม 2566 ทั้งนี้คุณสามารถดูข้อมูลที่เป็นปัจจุบันได้ที่เว็บไซต์  
<https://www.principal.th>



## ผลการดำเนินงาน

\* ผลการดำเนินงานในอดีต มิได้เป็นสิ่งยืนยันถึงผลการดำเนินงานในอนาคต \*



- ความผันผวน (SD) ของนโยบายการลงทุน 3 ปี = 13.95 %
- ความผันผวนของส่วนต่างของผลตอบแทนเฉลี่ยของกองทุนรวมและผลตอบแทนของดัชนีชี้วัด (Tracking Error: TE) 3 ปี = 8.34 %

หมายเหตุ :

1. เป็นข้อมูล ณ วันที่ 31 ธันวาคม 2566
2. กรณีที่ผลการดำเนินงานเต็มปี คำนวณเป็นอัตราผลตอบแทนสุกจริตต่อปี (annualized) แต่กรณีไม่เต็มปี คำนวณผลตอบแทนสุกจริตตามระยะเวลาที่แสดงเท่านั้น (not annualized)
3. รายงานแสดงผลการดำเนินงาน 10 ปีย้อนหลัง หากนโยบายใดก่อตั้งมาน้อยกว่า 10 ปีจะแสดงข้อมูลเริ่มจากปี ที่ก่อตั้งนโยบายเท่านั้น
4. นโยบายนี้ก่อตั้งวันที่ 17 มกราคม 2557
5. ดัชนีชี้วัดจะแสดงแค่ดัชนีชี้วัดล่าสุด ณ วันที่จัดทำรายงานเท่านั้น
6. ดัชนีชี้วัดใช้เปรียบเทียบกับผลตอบแทนในช่วงเวลาเดียวกันเพื่อประเมินฝีมือจัดการลงทุนของผู้จัดการกองทุน คือ

**ดัชนีชี้วัด (Benchmark)**

- อัตราผลตอบแทนของ MSCI AC Asia Pacific ex Japan Net Total Return USD Index ในสกุลเงินดอลลาร์สหรัฐฯ และปรับด้วยต้นทุนการป้องกันความเสี่ยงด้านอัตราแลกเปลี่ยน 100.00 %





## ความเสี่ยงจากการลงทุน

นโยบายการลงทุนนี้เป็นนโยบายที่มีการลงทุนในต่างประเทศ โดยมีสัดส่วนการลงทุนในตราสารทุนในต่างประเทศโดยเฉลี่ยรอบปีบัญชีไม่น้อยกว่าร้อยละ 80 ของมูลค่าทรัพย์สินสุทธิ

กองทุนมีความเสี่ยงของอัตราแลกเปลี่ยน (Currency Risk) เนื่องจากกองทุนอาจจะลงทุนในตราสารต่างประเทศ ซึ่งต้องลงทุนเป็นสกุลเงินต่างประเทศ จึงเป็นความเสี่ยงของค่าเงินที่เกิดจากการลงทุน เช่น ถ้าค่าเงินต่างประเทศที่ลงทุนอ่อนค่า มูลค่าหน่วยลงทุน (NAV/Unit) ของกองทุนจะลดลง ดังนั้น ผู้ลงทุนอาจได้รับกำไร หรือขาดทุนจากการเคลื่อนไหวของเงินตราต่างประเทศที่ลงทุนได้

กองทุนอาจลงทุนในหรือมีไว้ซึ่งสัญญาซื้อขายล่วงหน้า เพื่อแสวงหาผลประโยชน์ตอบแทน ทำให้กองทุนนี้มีความเสี่ยงมากกว่ากองทุนอื่น จึงเหมาะสมกับผู้ลงทุนที่ต้องการผลตอบแทนสูงและรับความเสี่ยงได้สูงกว่าผู้ลงทุนทั่วไป

กองทุนมีความเสี่ยงด้านตลาด (Market Risk) ความเสี่ยงที่เกิดจากการที่ราคาหรือผลตอบแทนปรับตัวขึ้นลง เนื่องจากความผันผวนของปัจจัยต่าง ๆ ที่เกี่ยวข้อง เช่น ภาวะเศรษฐกิจ สังคม การเมือง ภาวะตลาดเงิน ตลาดทุน อัตราแลกเปลี่ยน อัตราดอกเบี้ย เป็นต้น

กองทุนความเสี่ยงของประเทศที่ลงทุน (Country Risk) เนื่องจากกองทุนอาจจะลงทุนในตราสารต่างประเทศ กองทุนจึงมีความเสี่ยงของประเทศที่ลงทุน เช่น การเปลี่ยนแปลงของปัจจัยพื้นฐาน สภาวะทางเศรษฐกิจ การเมือง ค่าเงิน และนโยบายต่างประเทศ โดยปัจจัยเหล่านี้อาจมีผลกระทบต่อราคาหน่วยลงทุน หรือหลักทรัพย์ที่กองทุนลงทุน

นโยบายตราสารทุนต่างประเทศมีความผันผวนของผลตอบแทน ในระยะสั้นอาจขาดทุนได้ แต่ในระยะยาวผลตอบแทนสามารถชนะเงินเฟ้อได้

### แผนภาพแสดงตำแหน่งความเสี่ยงของนโยบายการลงทุน





## ค่าธรรมเนียม

### อัตราค่าธรรมเนียมที่เรียกเก็บจากกองทุนรายนโยบาย

ข้อมูล ณ วันที่ 31 ธันวาคม 2566

ค่าธรรมเนียมรายนโยบาย (ยังไม่รวมค่าธรรมเนียมกรณีลงทุนผ่านกองทุนรวม (ถ้ามี))

- ค่าธรรมเนียมการจัดการ (management fee)

- อัตราสูงสุด 0.0000 % ต่อปีของ NAV  
- อัตราที่เรียกเก็บจริง 0.0100 % ต่อปีของ NAV

- ค่าใช้จ่ายรวม (Total expenses)

- อัตราสูงสุด ไม่ได้ระบุ  
- อัตราที่เรียกเก็บจริง 0.0300 % ต่อปีของ NAV

การลงทุนผ่านกองทุนรวม

เป็นนโยบายการลงทุนผ่านกองทุนรวม

การเก็บค่าธรรมเนียมรวมในระดับกองทุนรวม (total expenses) ในส่วนที่ลงทุนผ่านกองทุนรวมที่อยู่ภายใต้ บล. เดียวกัน

PRINCIPAL APDI-A  
- อัตราส่วนการลงทุน 97.19 % ของ NAV  
- อัตราสูงสุด 3.7500 % ต่อปีของ NAV  
- อัตราที่เรียกเก็บจริง 2.0140 % ต่อปีของ NAV

#### หมายเหตุ

- อัตราค่าธรรมเนียมการจัดการ (management fee) ที่เรียกเก็บจริงเป็นอัตราค่าธรรมเนียมที่รวมภาษีมูลค่าเพิ่ม (VAT) แล้ว ในขณะที่อัตราค่าธรรมเนียมการจัดการสูงสุดเป็นค่าธรรมเนียมที่ไม่รวม VAT
- การคำนวณอัตราค่าธรรมเนียมการจัดการที่เรียกเก็บจริงใช้วิธีการคำนวณโดยนำค่าธรรมเนียมทั้งปีบัญชีหารด้วย NAV เฉลี่ยตามปีบัญชีนั้น ๆ ซึ่งอาจส่งผลให้ตัวเลขที่แสดงสูงกว่าอัตราค่าธรรมเนียมการจัดการสูงสุดที่ ถูกกำหนดในสัญญาได้

อัตราค่าธรรมเนียมที่เรียกเก็บจากกองทุนรายนายจ้าง

ข้อมูล ณ วันที่ 31 ธันวาคม 2566

ค่าธรรมเนียมทะเบียนสมาชิก

เป็นไปตามที่ระบุในสัญญาแต่งตั้งบริษัทจัดการ

อัตราค่าธรรมเนียมที่เรียกเก็บจากสมาชิกกองทุน

ข้อมูล ณ วันที่ 31 ธันวาคม 2566

ค่าธรรมเนียมออกรหัส E-Provident Fund (ถ้ามี)

ไม่มี

ค่าธรรมเนียมขอคงเงินไว้ในกองทุน (ถ้ามี)

500 บาทต่อปี

ค่าธรรมเนียมขอรับเงินเป็นงวด (ถ้ามี)

- ครั้งแรก

ค่าธรรมเนียมขอคงเงินไว้ในกองทุน ครั้งแรก 500 บาทต่อปี

- ค่าธรรมเนียมรายงวด

100 บาทต่องวด

ค่าธรรมเนียมการเปลี่ยนนโยบายการลงทุน (ถ้ามี)

ไม่มี



ข้อมูลอื่น ๆ

ช่องทางขอรับคำแนะนำในการเลือก/เปลี่ยนนโยบาย/แผนการลงทุน (ถ้ามี)

สมาชิกสามารถติดต่อขอรับข้อมูลเพิ่มเติมได้ที่คณะกรรมการกองทุน

ช่องทางศึกษาข้อมูล การเปลี่ยนนโยบายการลงทุน (ถ้ามี)

- สมาชิกสามารถศึกษาข้อมูลเกี่ยวกับการเปลี่ยนนโยบาย/แผนการลงทุน ความดีในการเปลี่ยน ช่องทางในการแจ้งความประสงค์รวมถึงข้อมูลของนโยบาย/แผนการลงทุนอื่น ๆ ได้ที่คณะกรรมการกองทุน/ข้อบังคับกองทุน/ประกาศกองทุน/ Mobile Application "Principal TH" หรือที่ [www.principal.th](http://www.principal.th)

- สำหรับวันที่ลจ. ดำเนินการเปลี่ยนนโยบาย/แผนการลงทุนนั้น ให้ใช้วันคำนวณจำนวนหน่วย (Trade Date) ตามที่กำหนดในสัญญาจัดการกองทุน

ช่องทางการออมต่อ

สมาชิกสามารถติดต่อขอรับข้อมูลเพิ่มเติมได้ที่คณะกรรมการกองทุน หรือที่ [www.principal.th](http://www.principal.th)

# สรุปข้อมูลสำคัญของนโยบายการลงทุน

กองทุนสำรองเลี้ยงชีพ รัตนศิริ ซึ่งจดทะเบียนแล้ว

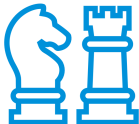


ชื่อนโยบายการลงทุน กองทุนรวมอสังหาริมทรัพย์  
ชื่อย่อนโยบาย FY\_PI  
ประเภทนโยบาย อสังหาริมทรัพย์

บริษัทหลักทรัพย์จัดการกองทุน พรินซิเพิล จำกัด



ทำไมต้องเลือกนโยบายการลงทุน



นโยบายนี้เหมาะกับใคร



สัดส่วนของประเภทสินทรัพย์ที่ลงทุน



ผลการดำเนินงาน



ความเสี่ยงจากการลงทุน



ค่าธรรมเนียม



ข้อมูลอื่น ๆ

บริษัทหลักทรัพย์จัดการกองทุน พรินซิเพิล จำกัด

เลขที่ 44 อาคารธนาคารซีไอเอ็มบี ไทย ชั้น 16 ถนนหลังสวน แขวงลุมพินี เขตปทุมวัน กรุงเทพฯ 10330

โทร (662) 686-9500 (Call Center) Website : [www.principal.th](http://www.principal.th)

In alliance with CIMB



## วัตถุประสงค์การลงทุน

กองทุนสำรองเลี้ยงชีพมีวัตถุประสงค์เพื่อเป็นเครื่องมือในการออมเงินเพื่อให้สมาชิกใช้ในยามเกษียณอายุ โดยบริษัทจัดการจะนำเงินของสมาชิกและนายจ้างไปลงทุนในนโยบายการลงทุนต่าง ๆ ที่สมาชิกเลือกเพื่อสร้างผลตอบแทนจากการลงทุน

สำหรับนโยบายการลงทุนนี้มุ่งหวังการเพิ่มโอกาสรับผลตอบแทนให้สูงกว่าอัตราเงินเฟ้อในระยะยาว โดยลงทุนในหน่วยลงทุนอสังหาริมทรัพย์/โครงสร้างพื้นฐาน/REITS ที่หลากหลายเพื่อเป็นการลดความเสี่ยงหรือความผันผวนของผลตอบแทนที่อาจเกิดจากการลงทุนในอสังหาริมทรัพย์ประเภทใดประเภทหนึ่งเท่านั้น

กองทุนยังเป็นเครื่องมือสำคัญที่จะช่วยให้สมาชิกสามารถออมเงินให้พอใช้หลังเกษียณ ด้วยคุณสมบัติที่แตกต่างจากการลงทุนประเภทอื่น คือ

- เสมือนได้รับค่าจ้างเพิ่มขึ้นจากเงินสมทบในส่วนของนายจ้าง
- มีผู้เชี่ยวชาญทำหน้าที่บริหารเงินให้
- ค่าธรรมเนียมในการบริหารจัดการต่ำ
- เงินออมได้รับสิทธิลดหย่อนทางภาษี
- ผลตอบแทนจากการลงทุนได้รับการยกเว้นภาษี (ตามเงื่อนไขของกรมสรรพากร)
- สร้างวินัยในการออมเงินอย่างต่อเนื่องด้วยการลงทุนแบบถัวเฉลี่ยต้นทุน (Dollar-Cost Average: DCA)

นอกจากนั้น หากสมาชิกต้องการรักษาคุณภาพชีวิตหลังเกษียณให้ใกล้เคียงกับช่วงก่อนเกษียณ นอกจากสมาชิกควรเลือกแผนการลงทุนให้เหมาะสมกับระยะเวลาที่จะลงทุนแล้ว ยังจำเป็นจะต้องออมเงินให้มากพอ ซึ่งกองทุนนี้สามารถออมเงินได้สูงสุด 15% ของฐานเงินเดือน หรือสูงสุดตามข้อบังคับที่นายจ้างกำหนด โดยหากสมาชิกไม่สามารถเปลี่ยนอัตราสะสมหรือแผนการลงทุนได้ สมาชิกควรมีการลงทุนเพื่อการเกษียณอื่น ๆ เช่น กองทุนเพื่อการเกษียณ (RMF) หรือกองทุนเพื่อการออมระยะยาว (SSF) เพิ่มเติมด้วยตนเอง



## ทำไมต้องเลือกนโยบายการลงทุน

เนื่องจากสมาชิกกองทุนสำรองเลี้ยงชีพแต่ละคนมีความคาดหวังต่อผลตอบแทนและระดับความเสี่ยงที่ยอมรับได้ต่างกัน จึงควรมีโอกาสได้เลือกนโยบายการลงทุนที่เหมาะสมกับตนเองและสามารถปรับเปลี่ยนนโยบายการลงทุนได้ตามความเหมาะสมของแต่ละช่วงอายุ เพื่อให้เงินออมในกองทุนสำรองเลี้ยงชีพมีโอกาสเติบโตและเพียงพอ ที่จะรองรับชีวิตหลังเกษียณ ตัวอย่างเช่น สมาชิกที่เป็นวัยหนุ่มสาว มีระยะเวลาในการลงทุนผ่านกองทุนสำรองเลี้ยงชีพอีกนาน สามารถยอมรับความผันผวนของราคาทรัพย์สินที่ลงทุนได้มาก น่าจะมีโอกาสได้ลงทุนในนโยบายตราสารทุน เพื่อให้มีโอกาสได้รับผลตอบแทนในระยะยาวที่สูงกว่าการลงทุนในนโยบายตราสารหนี้ ขณะที่สมาชิกที่ใกล้เกษียณ มีระยะเวลาในการลงทุนอีกไม่นาน ต้องการรักษาเงินต้นให้อยู่ครบ ควรมีนโยบายตราสารหนี้ให้เลือกลงทุน เพื่อลดความเสี่ยงของการขาดทุนจากความผันผวนของราคาตราสารทุนจนทำให้เงินที่ได้รับจากกองทุนสำรองเลี้ยงชีพ ไม่พอใช้จ่ายหลังเกษียณ



## นโยบายและกลยุทธ์การลงทุน

### นโยบายการลงทุน

กองทุนมีนโยบายการลงทุนสินทรัพย์ทางเลือก ประเภทสังหาริมทรัพย์ ไม่น้อยกว่าร้อยละ 80 ของมูลค่าทรัพย์สินสุทธิ

### กลยุทธ์ในการบริหารจัดการลงทุน

มุ่งหวังให้ผลการดำเนินงานของกองทุนสูงกว่าดัชนีชี้วัด (Active Management)



## นโยบายนี้เหมาะกับใคร

- สมาชิกที่สามารถรับความผันผวนของราคาทรัพย์สิน ซึ่งอาจจะปรับตัวเพิ่มสูงขึ้น หรือลดลงจนต่ำกว่ามูลค่าที่ลงทุนและทำให้ขาดทุนได้
- สมาชิกที่ต้องการลงทุนในทรัพย์สินทางเลือกเพื่อกระจายการลงทุนในทรัพย์สินประเภทต่าง ๆ



## นโยบายนี้ไม่เหมาะกับใคร

- สมาชิกที่เน้นการได้รับผลตอบแทนในจำนวนเงินที่แน่นอน หรือรักษาเงินต้นให้อยู่ครบ



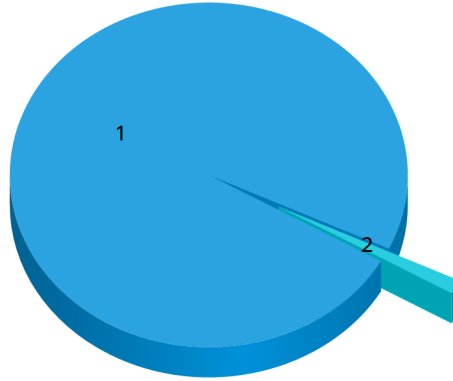
## ทำอย่างไรหากยังไม่เข้าใจนโยบาย และความเสียงของกองทุนนี้

- สอบถามคณะกรรมการกองทุน
- ศึกษาข้อมูลเพิ่มเติมเกี่ยวกับการเลือกนโยบายได้ที่ [www.thaipvd.com](http://www.thaipvd.com)

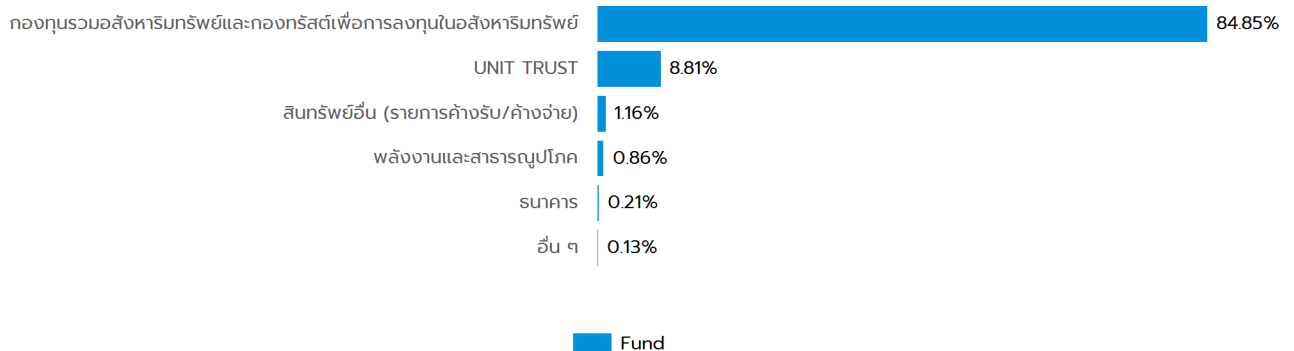


## สัดส่วนของประเภทสินทรัพย์ที่ลงทุน

ประเภทสินทรัพย์ที่ลงทุน (%)



## สัดส่วนของประเภททรัพย์สินที่กองทุนรวมลงทุน PRINCIPAL iPROP-C



1. Unit Trust - Real Estate	=	98.63 %
2. บัญชีเงินฝากออมทรัพย์	=	1.32 %

### ชื่อสินทรัพย์ที่ลงทุนสูงสุด 5 อันดับแรก

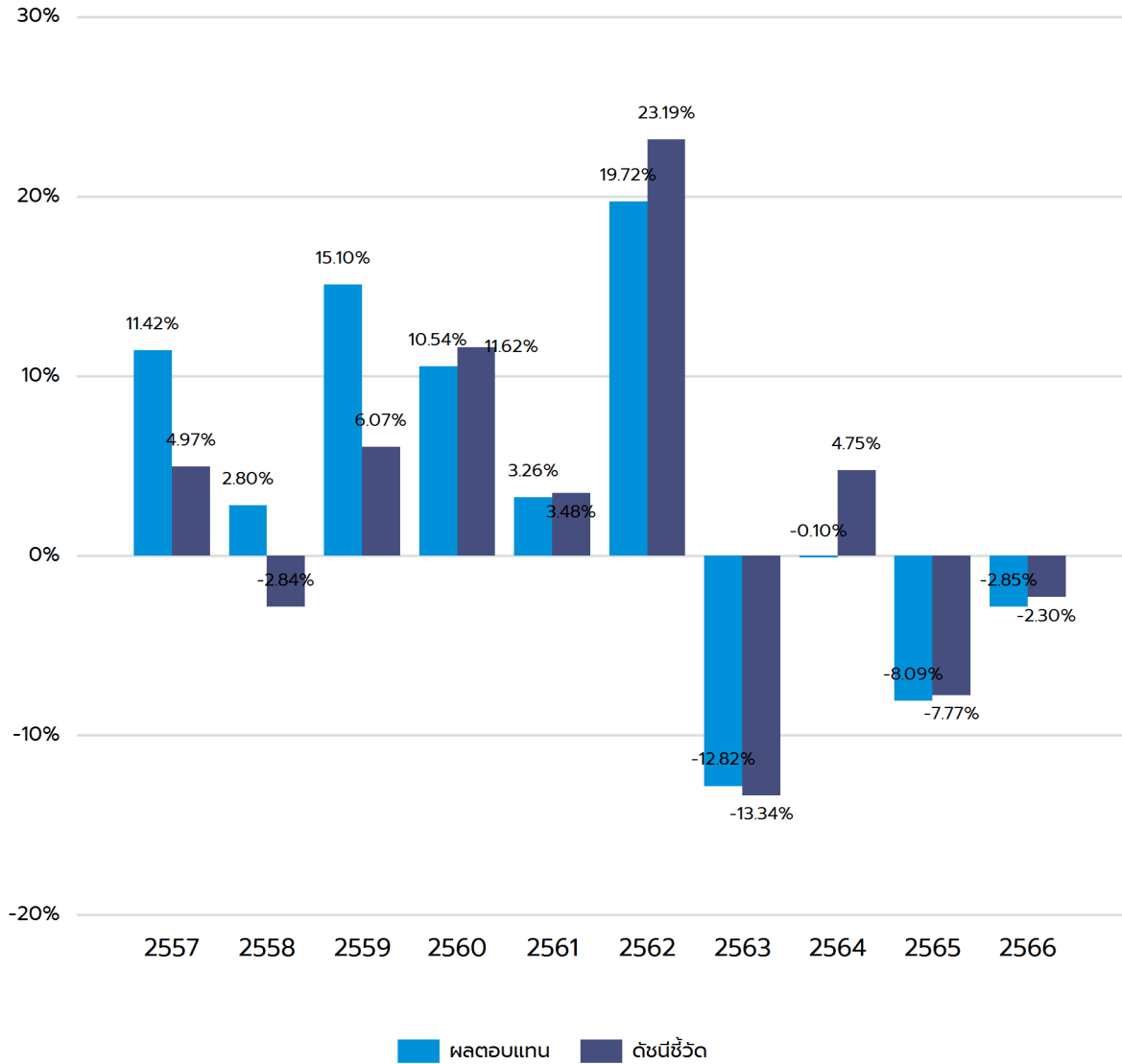
ชื่อสินทรัพย์	Credit Rating	% ของ NAV
กองทุนเปิดพริ้นซิเพิล พร็อพเพอร์ตี้ อินคัม-ชนิดผู้ลงทุนกลุ่ม : PRINCIPAL iPROP-C	N/A	88.89 %
กองทุนเปิดพริ้นซิเพิล เอ็นแฮนซ์ พร็อพเพอร์ตี้ แอนด์ อินฟรา สตรัคเจอร์ เฟลิกซ์ อินคัม : PRINCIPALiPROPEN-C	N/A	9.74 %
บัญชีเงินฝากออมทรัพย์	N/A	1.32 %

หมายเหตุ : เป็นข้อมูล ณ วันที่ 31 ธันวาคม 2566 ทั้งนี้คุณสามารถดูข้อมูลที่เป็นปัจจุบันได้ที่เว็บไซต์  
<https://www.principal.th>



## ผลการดำเนินงาน

\* ผลการดำเนินงานในอดีต มิได้เป็นสิ่งยืนยันถึงผลการดำเนินงานในอนาคต \*



- ความผันผวน (SD) ของนโยบายการลงทุน 3 ปี = 12.12 %
- ความผันผวนของส่วนต่างของผลตอบแทนเฉลี่ยของกองทุนรวมและผลตอบแทนของดัชนีชี้วัด (Tracking Error: TE) 3 ปี = 1.63 %



หมายเหตุ :

1. เป็นข้อมูล ณ วันที่ 31 ธันวาคม 2566
2. กรณีที่ผลการดำเนินงานเต็มปี คำนวณเป็นอัตราผลตอบแทนสุกจริตต่อปี (annualized) แต่กรณีไม่เต็มปี คำนวณผลตอบแทนสุกจริตตามระยะเวลาที่แสดงเท่านั้น (not annualized)
3. รายงานแสดงผลการดำเนินงาน 10 ปีย้อนหลัง หากนโยบายใดก่อตั้งมาน้อยกว่า 10 ปีจะแสดงข้อมูลเริ่มจากปี ที่ก่อตั้งนโยบายเท่านั้น
4. นโยบายนี้ก่อตั้งวันที่ 19 มกราคม 2556
5. ดัชนีชี้วัดจะแสดงแค่ดัชนีชี้วัดล่าสุด ณ วันที่จัดทำรายงานเท่านั้น
6. ดัชนีชี้วัดใช้เปรียบเทียบกับผลตอบแทนในช่วงเวลาเดียวกันเพื่อประเมินฝีมือจัดการลงทุนของผู้จัดการกองทุน คือ

**ดัชนีชี้วัด (Benchmark)**

- อัตราผลตอบแทนของ SET PF&REIT Total Return Index 50.00 %
- อัตราผลตอบแทนของ FTSE Strait Times REIT Index (TR) ในสกุลเงิน ดอลลาร์สิงคโปร์ ปรับด้วยต้นทุนการป้องกันความเสี่ยงด้านอัตราแลกเปลี่ยน 50.00 %



## ความเสี่ยงจากการลงทุน

นโยบายการลงทุนนี้เป็นนโยบายที่เน้นลงทุนในทรัพย์สินทางเลือก โดยมีสัดส่วนการลงทุนในหน่วยลงทุนอสังหาริมทรัพย์/โครงสร้างพื้นฐาน/REITS โดยเฉลี่ยรอบระยะเวลาบัญชีไม่น้อยกว่าร้อยละ 80 ของมูลค่าทรัพย์สินสุทธิ

กองทุนมีความเสี่ยงของอัตราแลกเปลี่ยน (Currency Risk) เนื่องจากกองทุนอาจจะลงทุนในตราสารต่างประเทศ ซึ่งต้องลงทุนเป็นสกุลเงินต่างประเทศ จึงเป็นความเสี่ยงของค่าเงินที่เกิดจากการลงทุน เช่น ถ้าค่าเงินต่างประเทศที่ลงทุนอ่อนค่า มูลค่าหน่วยลงทุน (NAV/Unit) ของกองทุนจะลดลง ดังนั้น ผู้ลงทุนอาจได้รับกำไร หรือขาดทุนจากการเคลื่อนไหวของเงินตราต่างประเทศที่ลงทุนได้

กองทุนความเสี่ยงของประเทศที่ลงทุน (Country Risk) เนื่องจากกองทุนอาจจะลงทุนในตราสารต่างประเทศ กองทุนจึงมีความเสี่ยงของประเทศที่ลงทุน เช่น การเปลี่ยนแปลงของปัจจัยพื้นฐาน สภาวะทางเศรษฐกิจ การเมือง ค่าเงิน และนโยบายต่างประเทศ โดยปัจจัยเหล่านี้อาจมีผลกระทบต่อราคาหน่วยลงทุน หรือหลักทรัพย์ที่กองทุนลงทุน

กองทุนมีความผันผวนของผลตอบแทนในระยะสั้น อาจมีผลตอบแทนติดลบ แต่ในระยะยาวผลตอบแทนสามารถชนะเงินเฟ้อได้

### แผนภาพแสดงตำแหน่งความเสี่ยงของนโยบายการลงทุน





## ค่าธรรมเนียม

### อัตราค่าธรรมเนียมที่เรียกเก็บจากกองทุนรายนโยบาย

ข้อมูล ณ วันที่ 31 ธันวาคม 2566

ค่าธรรมเนียมรายนโยบาย (ยังไม่รวมค่าธรรมเนียมกรณีลงทุนผ่านกองทุนรวม (ถ้ามี))

- ค่าธรรมเนียมการจัดการ (management fee)

- อัตราสูงสุด 0.0000 % ต่อปีของ NAV  
- อัตราที่เรียกเก็บจริง 0.0100 % ต่อปีของ NAV

- ค่าใช้จ่ายรวม (Total expenses)

- อัตราสูงสุด ไม่ได้ระบุ  
- อัตราที่เรียกเก็บจริง 0.0400 % ต่อปีของ NAV

การลงทุนผ่านกองทุนรวม

มีนโยบายการลงทุนผ่านกองทุนรวม

การเก็บค่าธรรมเนียมรวมในระดับกองทุนรวม (total expenses) ในส่วนที่ลงทุนผ่านกองทุนรวมที่อยู่ภายใต้ บลจ. เดียวกัน

PRINCIPAL iPROP-C

- อัตราส่วนการลงทุน 88.89 % ของ NAV  
- อัตราสูงสุด 3.7500 % ต่อปีของ NAV  
- อัตราที่เรียกเก็บจริง 1.2522 % ต่อปีของ NAV

PRINCIPAL iPROPEN-C

- อัตราส่วนการลงทุน 9.74 % ของ NAV  
- อัตราสูงสุด 7.2900 % ต่อปีของ NAV  
- อัตราที่เรียกเก็บจริง 1.6390 % ต่อปีของ NAV

### หมายเหตุ

- อัตราค่าธรรมเนียมการจัดการ (management fee) ที่เรียกเก็บจริงเป็นอัตราค่าธรรมเนียมที่รวมภาษีมูลค่าเพิ่ม (VAT) แล้ว ในขณะที่อัตราค่าธรรมเนียมการจัดการสูงสุดเป็นค่าธรรมเนียมที่ไม่รวม VAT
- การคำนวณอัตราค่าธรรมเนียมการจัดการที่เรียกเก็บจริงใช้วิธีการคำนวณโดยนำค่าธรรมเนียมทั้งปีบัญชีหารด้วย NAV เฉลี่ยตามปีบัญชีนั้น ๆ ซึ่งอาจส่งผลให้ตัวเลขที่แสดงสูงกว่าอัตราค่าธรรมเนียมการจัดการสูงสุดที่ ถูกกำหนดในสัญญาได้

อัตราค่าธรรมเนียมที่เรียกเก็บจากกองทุนรายนายจ้าง

ข้อมูล ณ วันที่ 31 ธันวาคม 2566

ค่าธรรมเนียมทะเบียนสมาชิก

เป็นไปตามที่ระบุในสัญญาแต่งตั้งบริษัทจัดการ

อัตราค่าธรรมเนียมที่เรียกเก็บจากสมาชิกกองทุน

ข้อมูล ณ วันที่ 31 ธันวาคม 2566

ค่าธรรมเนียมออกรหัส E-Provident Fund (ถ้ามี)

ไม่มี

ค่าธรรมเนียมขอคงเงินไว้ในกองทุน (ถ้ามี)

500 บาทต่อปี

ค่าธรรมเนียมขอรับเงินเป็นงวด (ถ้ามี)

- ครั้งแรก

ค่าธรรมเนียมขอคงเงินไว้ในกองทุน ครั้งแรก 500 บาทต่อปี

- ค่าธรรมเนียมรายงวด

100 บาทต่องวด

ค่าธรรมเนียมการเปลี่ยนนโยบายการลงทุน (ถ้ามี)

ไม่มี



ข้อมูลอื่น ๆ

ช่องทางขอรับคำแนะนำในการเลือก/เปลี่ยนนโยบาย/แผนการลงทุน (ถ้ามี)

สมาชิกสามารถติดต่อขอรับข้อมูลเพิ่มเติมได้ที่คณะกรรมการกองทุน

ช่องทางศึกษาข้อมูล การเปลี่ยนนโยบายการลงทุน (ถ้ามี)

- สมาชิกสามารถศึกษาข้อมูลเกี่ยวกับการเปลี่ยนนโยบาย/แผนการลงทุน ความถี่ในการเปลี่ยน ช่องทางในการแจ้งความประสงค์รวมถึงข้อมูลของนโยบาย/แผนการลงทุนอื่น ๆ ได้ที่คณะกรรมการกองทุน/ข้อบังคับกองทุน/ประกาศกองทุน/ Mobile Application "Principal TH" หรือที่ [www.principal.th](http://www.principal.th)

- สำหรับวันที่บลจ. ดำเนินการเปลี่ยนนโยบาย/แผนการลงทุนนั้น ให้ใช้วันคำนวณจำนวนหน่วย (Trade Date) ตามที่กำหนดในสัญญาจัดการกองทุน

ช่องทางการออมต่อ

สมาชิกสามารถติดต่อขอรับข้อมูลเพิ่มเติมได้ที่คณะกรรมการกองทุน หรือที่ [www.principal.th](http://www.principal.th)